

# 950 GC

WIELLADER



**Maximaal motorvermogen**  
**Bedrijfsgewicht**

180 kW (241 pk)  
19.069 kg (42.040 lb)

Voldoet aan de Amerikaanse EPA Tier 4 Final en EU Stage V of EU Stage IV\* emissienormen. Voldoet aan de Japanse uitzondering voor kleine volumes.  
\*Stage IV-motoren voldoen aan de overgangsbepalingen van de EU-verordening inzake niet voor de weg bestemde machines.





De Cat® 950 GC Wiellader is speciaal ontworpen om alle werkzaamheden op uw terrein aan te kunnen, van het verwerken en op de truck laden van materiaal tot algemene bouwwerkzaamheden en bevoorrading. Deze machine is speciaal ontwikkeld als de juiste machine voor al uw dagelijkse werkzaamheden. Door de goede prestaties van de machine en de lage eigendoms- en bedrijfskosten is de 950 GC de juiste keuze voor uw bedrijf.

# CAT® 950 GC

SPECIAAL ONTWERP



## WIELLADERS DIE MEER KUNNEN

Cat® wielladers zijn ontwikkeld met het oog op efficiëntie en bieden het beste op het gebied van:

- + BETROUWBAARHEID
- + DUURZAAMHEID
- + PRODUCTIVITEIT
- + BRANDSTOFZUINIGHEID

Ervaar betere prestaties tegen lagere kosten en een lager brandstofverbruik met de wielladers van Cat.

## KRACHTIGE EFFICIËNTIE

Door het lage brandstofverbruik en de uitzonderlijke productiemogelijkheden doet u het werk op de juiste manier voor minder geld.

## PRODUCTIEVE RESULTATEN

Speciaal ontworpen om alle werkzaamheden op uw terrein aan te kunnen, van het verwerken en op de truck laden van materiaal tot algemene bouwwerkzaamheden en bevoorrading.

## EENVOUDIG TE ONDERHOUDEN

Met onze elektrische en hydraulische servicecentra met aanvullende belangrijke onderhoudsfuncties kunt u de machine snel, gemakkelijk en efficiënt onderhouden en onderdelen vervangen in het veld.

## VOORDELIGE BESPARINGEN

**MET DE 950 GC MAAKT  
U EEN VERSTANDIGE  
KEUS VOOR UW BEDRIJF.**



**LAGERE**

**EIGENDOMSKOSTEN  
OPERATIONEEL  
BRANDSTOF**

**KOSTEN**







## AANDRIJLIJN

### KRACHTIGE EFFICIËNTIE

Caterpillar loopt voor op de concurrentie door een grote verscheidenheid aan geavanceerde technologieën te bieden, die speciaal zijn ontwikkeld om tijd te besparen en de brandstofkosten te verlagen.

#### MOTOR EN EMISSIEWAARDEN

---

Deze machines worden aangedreven door een Cat-motor en voldoen aan de emissienormen dankzij het Engine Idle Management System (EIMS) en het Auto Idle Shutdown (EIS) die zorgen voor minimaal brandstofverbruik.

#### TRANSMISSIE

---

De Power Shift-transmissie met blinde as heeft voor hitte behandelde versnellingen met een hoge contactratio en zwaar uitgevoerde kogellagers voor duurzame transmissie, zuinig brandstofverbruik en een laag geluids- en trillingenniveau tijdens gebruik.

#### CONTROLEKLEPPEN

---

Met de beproefde elektronische langeafstandstransmissie (ELRT) controleklep van Cat kunt u op volle snelheid schakelen en de rijrichting wijzigen. De gemoduleerde versnellingen zorgen voor soepel schakelen, snelle cycli en een langere levensduur van onderdelen.

#### DUURZAME ASSEN

---

De zwaar uitgevoerde assen met ingebouwde planetaire eindaandrijving zijn voorzien van hydraulisch aangedreven nateschijf-remmen. Sperdifferentiëlen zijn beschikbaar voor toepassingen waarvoor meer trekkracht nodig is.

#### ON-DEMAND VENTILATIE

---

De ventilator met variabele snelheden past zich aan aan de vereiste koeling van de machine, wat zorgt voor minder brandstofverbruik, lagere geluidsniveaus en minder vuil in de radiator. In ijskoude bedrijfsomstandigheden kan het systeem worden opgewarmd tot de bedrijfstemperatuur met een optionele bypasskraan op de ventilatormotor.



# PRODUCTIEVE RESULTATEN

WERK SLIM EN DOE MEER

## PRODUCT LINK™

Bijhouden van de locatie, de bedrijfsuren, het brandstofverbruik, de diagnosecodes en de stilstand van de machine voor hogere productiviteit en lagere bedrijfskosten.

## Z-HEFARM KOPPELING

De beproefde Z-hefarm combineert een efficiënte graafmethode met scherpe zichtbaarheid, met als resultaat een uitstekende uitgraving, hoge breekkracht en superieure productiemogelijkheden.

## RIDE CONTROL SYSTEEM

Met het optionele Ride Control-systeem heeft u op ruw terrein en bij hogere snelheden meer rijcomfort en betere prestaties en wordt het materiaal beter vastgehouden, wat leidt tot lagere cyclustijden en hogere productiviteit.



## LAADBAKKEN UIT DE PERFORMANCE-SERIE

De laadbakken uit de Performance-serie zijn eenvoudig te vullen, houden het materiaal beter vast en zorgen voor kortere graaftijden, wat uiteindelijk leidt tot aanzienlijke verbeteringen van de productiviteit en brandstofzuinigheid met een ongeëvenaarde productiecapaciteit en hogere vulfactoren van 100% tot 115%.

## HYDRAULISCHE INSTALLATIE MET LASTDETECTIE

Het hydraulisch systeem met lastdetectie levert alleen doorstroming en druk voor het werktuigstelsel als het nodig is, waardoor de productiviteit van de machine stijgt en er minder brandstof wordt verbruikt. Er is optioneel een derde, eenassige hydraulische functie beschikbaar voor de bediening van een verscheidenheid aan werktuigen.

## CAT PAYLOAD KIT

Houd de productiviteit bij vanuit de cabine met snelle toegang tot gegevens zoals het streefgewicht, aantal ladingen en totalen van de vrachtwagen.

- + BEWEZEN NAUWKEURIGHEID
- + FLEXIBELE INSTALLATIE
- + EENVOUDIGE KALIBRATIE EN INSTELLING
- + EENVOUDIGE INSTALLATIE: VERGELIJKBAAR MET PAYLOAD-SYSTEMEN VAN DERDEN



GETEST, BEPROEFD EN KLAAR VOOR GEBRUIK.

# EENVOUDIG TE ONDERHOUDEN



## SERVICE CENTRA

Hydraulische en elektrische servicecentra bieden toegang op maaiveldhoogte tot een groot aantal onderhouds- en servicepunten, waardoor machinisten en onderhoudsmedewerkers nog veiliger en handiger kunnen werken.

## SMEER PUNTEN

Smeernippels voor moeilijk te bereiken onderdelen zijn handig gegroepeerd zodat de onderdelen gemakkelijk en snel preventief kunnen worden gesmeerd.

## CAT AUTOMATISCH SMEER SYSTEEM

Het nieuwe optionele automatische smeersysteem van Cat is handig via een enkele knop te bedienen en bevat een knipperfunctie voor foutmeldingen.

## ONTWORPEN DOOR CATERPILLAR

Voortbouwend op een lange geschiedenis van krachtige en zeer betrouwbare wielladers worden onze machineonderdelen ontworpen en vervaardigd op basis van de kwaliteitsnormen van Caterpillar.

## GERENOMMEERDE ONDERSTEUNING

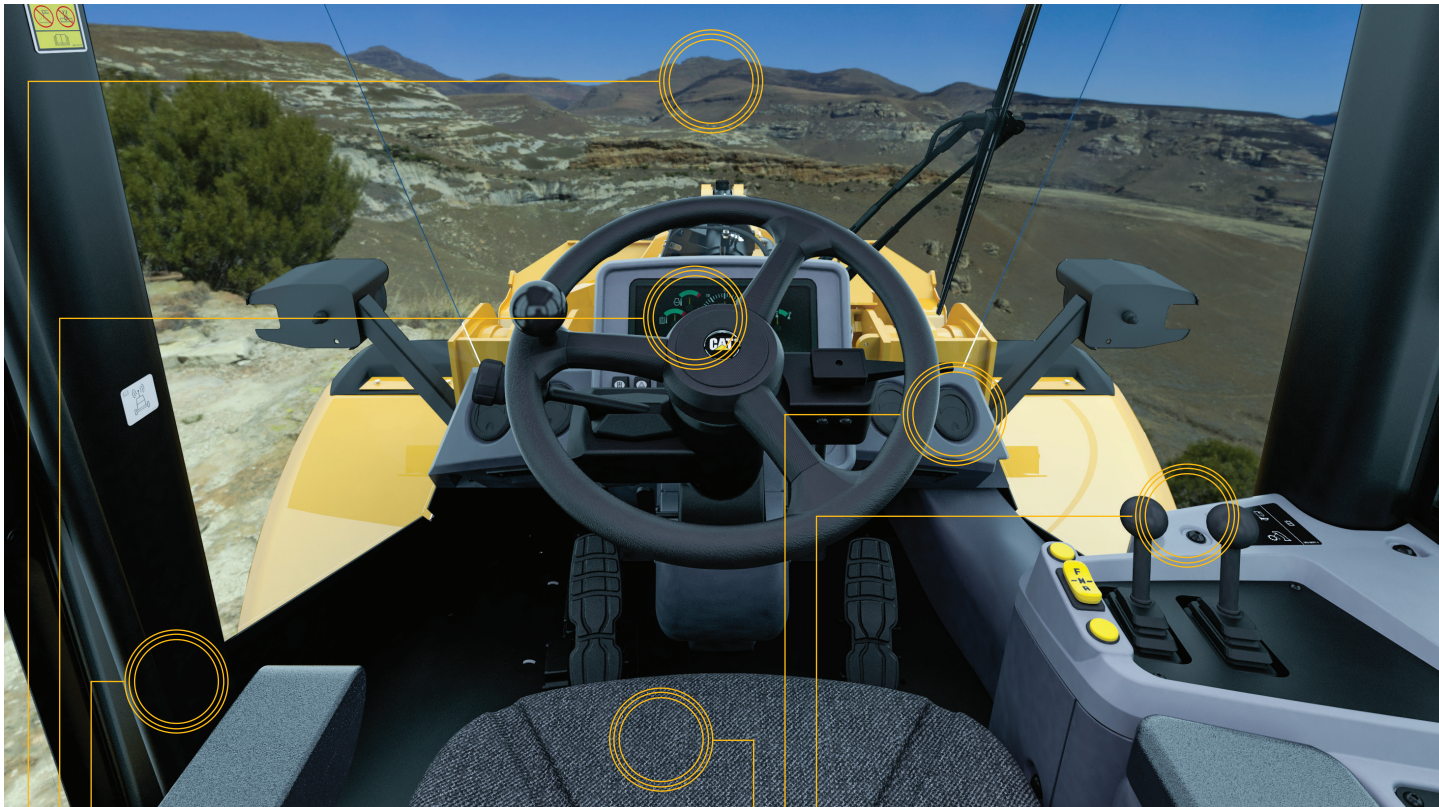
Uw Cat-dealer staat altijd klaar om u te helpen uw machine zo optimaal mogelijk in te zetten met wereldwijde ondersteuning voor onderdelen, opgeleide technici en ondersteuningscontracten voor klanten.



# WERKOMGEVING VAN MACHINIST

## COMFORTABELE CABINE, INTUÏTIEVE BEDIENING

De comfortabele werkomgeving en intuïtieve bediening zorgen voor minder stress bij een veeleisende klus.



### IN- EN UITSTAPPEN

De machine is standaard voorzien van ladders aan beide kanten voor gemakkelijke toegang tot het platform. De platforms zijn uitgerust met relingen en handgrepen voor veiligheid en toegang tot de cabine.



### SCHERM EN INTERFACE

De gebruikersinterface heeft een volledig intuïtief, eenvoudig te bedienen ontwerp dat de machinist in staat stelt de status van de machine te bewaken.



### BETER ZICHT

De grote ruiten met een breed, plat, vervormingsvrij windscherm bieden ongeëvenaard zicht, terwijl dodehoekspiegels en achteruitrijcamera het zicht van de chauffeur geheel rondom vergroten. Optionele beschermplaat voor windscherm beschikbaar.



### EENVOUDIGE BEDIENING

De servogestuurde hydraulische bedieningselementen zijn comfortabel en zonder veel inspanning te bedienen. Er zijn eenassige hendels of joysticks leverbaar en de verstelbare stuurkolom bevat een handmatige schakelpook en richtingaanwijzers.



### KLIMAATREGELING

Via klimaatregeling en ventilatiekleppen kan de machinist de luchtstroom richten en de recirculatiefilters voor frisse lucht in de cabine zorgen voor superieure filtering en eenvoudige reiniging.



### COMFORTABELE STOEL

De stoel van comfortabel stof met mechanische vering kan op verschillende manieren worden ingesteld met een verstelbare arm- en hoofdsteun en optionele luchtvering.



# ONDERSTEUNING VOOR ALLE WERKZAAMHEDEN OP HET TERREIN

Voor veeleisende toepassingen heeft u een wiellader nodig die speciaal voor dit doel is gemaakt. De werktuigen van Cat zijn ontworpen voor al uw specifieke werkzaamheden.



## FUSION™-SNELKOPPELINGSSYSTEEM



## LAADBAKKEN UIT DE PERFORMANCE-SERIE

Dankzij het Fusion snelkoppelingssysteem kunnen op één machine meerdere uitrustingsstukken worden gebruikt en kan elk uitrustingsstuk worden gekoppeld aan machines van verschillende afmetingen. Fusion is zo ontworpen dat het uitrustingsstuk en de machine worden geïntegreerd door de koppeling en het uitrustingsstuk dichter naar de lader te trekken, waardoor de hefcapaciteit wordt vergroot.

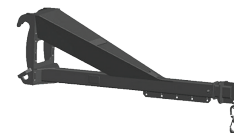
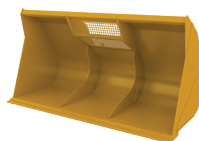
- + Betere machineprestatie
- + Ongeëvenaarde duurzaamheid
- + Beter zicht

De laadbakken uit de Performance-serie gebruiken een systematische benadering om de vorm van de laadbak in evenwicht te houden met de hefarm, het gewicht en het hef- en kantelvermogen van de machine. Er is een uitgebreide serie uitrustingsstukken en laadbakken beschikbaar voor geavanceerde aanpassing aan de machines en gemakkelijk laden.

- + Zuinig met brandstof
- + Lagere bedrijfskosten
- + Hogere productiviteit

### Uitrustingsstukken voor de ondersteuning van alle werkzaamheden op het terrein

Voor het 950 GC-model is een groot aantal verschillende vastgepinde en gekoppelde uitrustingsstukken beschikbaar. Cat-werktuigen zijn duurzaam, betrouwbaar en ontworpen voor prestaties en efficiënt gebruik met uw Cat wiellader.





# TECHNISCHE SPECIFICATIES

Zie cat.com voor volledige specificaties.

MOTOR		
Motortype	Cat C7.1	
Maximaal Vermogen bij 1700 tpm – SAE J1995:2014	180 kW	241 pk
Maximaal Vermogen bij 1700 tpm – ISO 14396:2002	179 kW	240 pk
Maximaal Vermogen bij 1700 tpm – ISO 14396:2002 (metrisch)	243 pk	
Maximaal netto vermogen bij 1700 tpm – SAE J1349:2011	168 kW	225 pk
Maximaal Nettovermogen bij 1700 tpm – ISO 9249:2007	168 kW	225 pk
Maximaal Nettovermogen bij 1700 tpm – ISO 9249:2007 (metrisch)	228 pk	
Maximale bruto koppeling (1400 tpm) – SAE J1995:2014	1099 N-m	811 lbf-ft
Maximale Bruto Koppel (1400 tpm) – ISO 14396:2002	1092 N-m	805 lbf-ft
Maximale netto koppeling (1100 tpm) – SAE J1349:2011	1041 N-m	768 lbf-ft
Maximale Netto Koppel (1400 tpm) – ISO 9249:2007	1041 N-m	768 lbf-ft
Boring	105 mm	4,13 inch
Draaiing	135 mm	5,31 inch
Verplaatsing	7,01 l	428 inch <sup>3</sup>

- Cat motor voldoet aan Tier 4 Final, ofwel Stage V of Stage IV\* emissiestandaarden. Voldoet aan de Japanse Uitzondering Voor Kleine Volumes.
- \*Stage IV-motoren voldoen aan de overgangsbepalingen van de EU-verordening inzake niet voor de weg bestemde machines.
- De vermogenswaarden gelden bij de genoemde snelheid in een testsituatie onder de voorwaarden die bij de betreffende normen worden vermeld.
- Het nettovermogen dat beschikbaar is op het vliegwielt wanneer een motor is uitgerust met een ventilator, luchtfilter, nabehandeling en dynamo bij een motortoerental van 1.700 tpm.
- Het opgegeven bruto vermogen is met een ventilator op de hoogste stand.

GEWICHTEN		
Operationele gewicht	19.069 kg	42.040 lb

- De waarden voor gewicht, statische kantbelasting en bedrijfsgewicht zijn gebaseerd op een machineconfiguratie met Maxam 23.5R25-banden, volle vloeistoftanks, machinist, standaard contragewicht, standaard omgevingsregeling, sperdifferentiëlen (voor/achter), spatborden voor weggebruik, ride control-systeem en een multifunctionele laadbak van 3,1 m<sup>3</sup> (4,0 yd<sup>3</sup>) met aanbouwbare mes.

BEDRIJFSSPECIFICATIES		
Statisch kantelmoment – volledig geknikt (38°) ISO 14397-1:2007 – met verende banden*	11.160 kg	24.604 lb
Statisch kantelmoment – volledig geknikt (38°) – geen verende banden**	11.906 kg	26.248 lb
Opbrekkracht	154 kN	34.638 lbf

- Voor een machineconfiguratie zoals bepaald onder 'Gewichten'.
- \* (Met Verende Banden) Voldoet volledig aan ISO 14397-1:2007, secties 1 t/m 6, op grond waarvan 2% van de berekeningen of testen moet worden geverifieerd.
- \*\* (Geen verende banden) Voldoet aan ISO 14397-1:2007 sectie 1 tot en met 5.

TRANSMISSIE					
1 vooruit	7,3 km/urr	4,5 mph	1 achteruit	7,3 km/urr	4,5 mph
2 vooruit	12,8 km/urr	8,0 mph	2 achteruit	12,8 km/urr	8,0 mph
3 vooruit	22,8 km/urr	14,2 mph	3 achteruit	22,8 km/urr	14,2 mph
4 vooruit	36 km/urr	22,4 mph			

- Maximale rijsnelheid (banden van 23.5-25).
- Maximale rijsnelheid van standaardvoertuig met lege laadbak en standaard L3-banden met rolstraal van 760 mm (30 inch).

BANDEN*	
U kunt kiezen uit:	
23.5R25 L3 ** van Triangle en Maxam	
23.5R25 L3 * van Bridgestone	
23.5R25 L2 * van Bridgestone	
23.5R25 L5 ** van Triangle, Maxam en Bridgestone	

\*Het aanbod aan banden verschilt per regio. Raadpleeg uw lokale Cat-dealer voor meer informatie.

CAPACITEIT NAVULLING		
Brandstoftank	290 l	76,6 gal
DEF-tank	16 l	4,2 gal
Koelsysteem	50 l	13,2 gal
Motorcarter	18 l	4,8 gal
Transmissie	45 l	11,9 gal
Differentiëlen en eindaandrijvingen – voor	40 l	10,6 gal
Differentiëlen en eindaandrijvingen – achter	38 l	10,0 gal
Hydraulische tank	112 l	29,6 gal

AIRCONDITIONINGSSYSTEEM
Het airconditioningsysteem van deze machine bevat het gefluoreerde broeikasgas R134a als koelmiddel (potentiële bijdrage aan het broeikas effect = 1430). Het systeem bevat 1,9 kg koelmiddel met een CO <sub>2</sub> -equivalent van 2,717 metrische ton (2,995 ton).

HYDRAULISCH SYSTEEM		
Type pomp werktuigsysteem	Zuiger	
Type pomp stuurinrichting	Zuiger	
Werktuigsysteem – Maximale pomppopbrengst bij 2390 tpm	256 l/min	68 gal/min
Werktuigsysteem – Maximale werkdruk op 50 ± 1,5 l/min	27.900 kPa	4047 psi
Werktuigsysteem – Optionele 3 <sup>de</sup> Functie Maximale Druk op 70 l/min(18,5 gal/min)	20.680 kPa	2999 psi
Werktuigsysteem – Optionele derde functie maximale stroom	240 l/min	63 gal/min
Cyclustijd van hydraulisch systeem – heffen vanuit transportstand	5,4 seconden	
Cyclustijd van hydraulisch systeem – laten vallen vanaf maximale hefhoogte	1,2 seconden	
Cyclustijd van hydraulisch systeem – lager, leeg en naar beneden gericht	2,8 seconden	
Cyclustijd van hydraulisch systeem – totale cyclustijd	9,4 seconden	

GELUID	
De hieronder aangegeven geluidswaarden gelden uitsluitend bij bepaalde werkomstandigheden. Het geluidsniveau voor machine en machinist varieert bij een ander toerental of ventilatorstand. Gehoorbescherming kan nodig zijn wanneer de machine wordt bediend met een cabine die niet goed wordt onderhouden, of wanneer de deuren en ramen gedurende langere tijd of in een lawaaige omgeving zijn geopend.	
Met de maximale snelheid van de motorventilatorcooling:	
Geluidsdruk niveau in de cabine (ISO 6396:2008)	75 dB(A)
Geluidsvermogensniveau buiten de cabine (ISO 6395:2008)	109 dB(A)
Geluidsvermogensniveau buiten de cabine (SAE J88:2013)	76 dB(A)*
Met motorventilatorcooling op 70% van de maximale snelheid:**	
Geluidsdruk niveau in de cabine (ISO 6396:2008)	73 dB(A)
Geluidsvermogensniveau buiten de cabine	107 dB(A)***

\* Afstand van 15 m (49,2 ft), vooruitrijden in tweede versnelling.

\*\* Voor machines in landen die de richtlijnen van de 'Europese Unie' hanteren.

\*\*\* Richtlijn van de Europese Unie '2000/14/EG' zoals gewijzigd bij '2005/88/EG'.

CABINE	
ROPS/FOPS	ROPS/FOPS voldoen aan de normen van ISO 3471:2008 en ISO 3449:2005 niveau II

REMMEN	
Remmen	De remmen voldoen aan de normen van ISO 3450:2011



# STANDAARD EN OPTIONELE UITRUSTING

Standaard- en optionele uitrusting kunnen verschillen. Raadpleeg uw Cat-dealer voor meer informatie.

WERKOMGEVING VAN MACHINIST	STANDAARD	OPTIONEEL
Cabine, onder druk en geluidsarm	•	
Deuren, toegang voor onderhoud (vergrendeling)	•	
Stuurinrichting, verstelbare hoek	•	
Sturen, noodstuurinrichting, elektrisch		•
Stoel, Cat-comfort (stof), vering	•	
Stoel met luchtvering		•
Radio		•
Geschikt voor radio	•	
Spiegels, achteruitkijkspiegels buiten	•	
Airconditioning (HVAC) met tien roosters en een filtereenheid buiten de cabine	•	
Ramen, schuifmechanisme (links en rechts)	•	
AANDRIJFLIJN	STANDAARD	OPTIONEEL
Cat C7.1 motor die voldoet aan de emissienormen	•	
Filter, brandstof primair-waterafscheider/secundair	•	
Radiator, centrale eenheid (9,5 fpi) met ATAAC	•	
Ventilator, radiator, elektronisch bediend, hydraulisch aangestuurd, temperatuursensor, on-demand	•	
Ventilator met omkeerfunctie voor koelen, automatische of handmatige bediening		•
Bescherming		•
Koppelvormer	•	
Remmen, volledig hydraulisch omsloten natteschijsrem	•	
HYDRAULISCH SYSTEEM	STANDAARD	OPTIONEEL
Werktuigsysteem met lastdetectie	•	
Speciale stuurbevestigingspomp met lastdetectie	•	
Rijdcontrole		•
3 <sup>de</sup> functie met extra speciale eenassige hendel		•
Slangen, Cat XT™	•	
S•O•S <sup>SM</sup> ventielen voor afname van oliemonsters	•	

ELEKTRISCH SYSTEEM	STANDAARD	OPTIONEEL
Startmotor, elektrisch, zware uitvoering	•	
Start- en oplaadsysteem, 24 V	•	
Verlichting: 4 halogeen werklichten, 2 halogeen rijlichten	•	
Verlichting: 4 led- of 8 led-werklichten		•
BEWAKINGSSYSTEEM	STANDAARD	OPTIONEEL
Digitale indicatoren: Vernellingsindicator Snelheidsmeter Eenheden onderhoudsmeting Foutcodes	•	
Meters: Temperatuur/niveau koelvloeistof Temperatuur hydraulisch systeem/versnellingsbakolie Toerenteller/DEF-niveau	•	
EXTRA UITRUSTING	STANDAARD	OPTIONEEL
Cat-smeersysteem		•
Spatborden, voor weggebruik		•
Opbergruimte/gereedschapskist		•
Beschermplaat windscherm		•
SCHARNIER	STANDAARD	OPTIONEEL
'Return-to-dig'-functies voor hefarm en laadbak (elektromagnetisch), mechanisch verstelbaar	•	
Bediening met snelkoppelingen		•
Z-hefarm, samengesteld tussenstuk/kieparm	•	

Niet alle functies zijn in alle regio's beschikbaar. Raadpleeg uw plaatselijke Cat-dealer voor de beschikbaarheid van specifieke configuraties in uw regio.

Raadpleeg voor meer informatie de brochure met technische specificaties van het 950 GC-model op [www.cat.com](http://www.cat.com) of bij uw Cat-dealer.





ADXQ2505-01  
2020 Productupdate

Meer gedetailleerde informatie over onze Cat-producten, verkoopdiensten en industriële oplossingen kunt u vinden op onze website [www.cat.com](http://www.cat.com).

Materialen en specificaties zijn onderhevig aan verandering zonder kennisgeving. De machines op de foto's zijn mogelijk uitgerust met bijkomende uitrusting. Raadpleeg uw Cat-dealer voor beschikbare opties.

© 2020 Caterpillar. Alle rechten voorbehouden. CAT, CATERPILLAR, LET'S DO THE WORK, hun respectievelijke logo's, Fusion, XT, S•O•S, Product Link, 'Caterpillar Corporate Yellow' en de handelsopmaak van 'Power Edge' en 'Modern Hex', evenals de bedrijfs- en productidentiteit die hierin wordt gebruikt, zijn handelsmerken van Caterpillar en mogen niet zonder toestemming worden gebruikt.

[www.cat.com](http://www.cat.com) [www.caterpillar.com](http://www.caterpillar.com)

