

DÚMPER ARTICULADO

725



**Potencia máxima del motor**  
**Peso de funcionamiento**

255 kW (342 cv)<sup>1</sup>  
Carga nominal: 24 toneladas métricas (26,5 toneladas cortas)

<sup>1</sup> Cumple los estándares de emisiones Tier 4 Final de la EPA de EE. UU, Stage V o Stage IV\* de la UE, 2014 de Japón y Tier 4 Final de Corea.  
\* Los motores Stage IV cumplen las disposiciones transitorias de la normativa sobre emisiones para motores extraviales de la UE.



El Cat® 725 proporciona una mayor eficiencia para el operador en las condiciones más difíciles. Gracias a que proporciona aproximadamente la mitad de las intervenciones necesarias del operador, un mayor confort y funciones de rendimiento, la línea 725 de dúmperes articulados establecerá un nuevo ritmo para la productividad y beneficios en su operación.

# NUEVO CAT® 725

SUBIENDO EL NIVEL



## DÚMPERES ARTICULADOS DE NUEVA GENERACIÓN

La nueva línea de dúmperes articulados Cat ofrece una cabina excepcional que ha sido rediseñada a partir de la información aportada por operadores de todo el mundo. Las mejoras incluyen:

- + NUEVOS CONTROLES
- + NUEVOS SISTEMAS DE PROTECCIÓN DE LA MÁQUINA
- + NUEVAS CARACTERÍSTICAS PARA MAYOR COMODIDAD PARA EL OPERADOR
- + NUEVO SISTEMA DE ADVERTENCIA DE PROTECCIÓN CONTRA VUELCOS

Los dúmperes articulados Cat, preparados para ayudarle a fortalecer su negocio, le ofrecen nuevas maneras de ser más productivo a un menor coste.

## REDUCCIÓN DE LA INTERVENCIÓN DEL OPERADOR DE HASTA UN 50 %\*

El Cat 725 se ha diseñado para ofrecer un control y un funcionamiento más sencillos con una palanca de elevación/transmisión combinada que también incorpora el freno de estacionamiento.

## AMPLIACIÓN DEL ESPACIO INTERIOR DE UN 20 %\*

El nuevo diseño de la cabina aumenta el área de cristal con un amplio espacio de almacenamiento para evitar el desorden.

## AUMENTO DE LA PRODUCTIVIDAD DE HASTA UN 7 %\*

Disfrute de un aumento de la aceleración del 8 % y de un 9 % más de velocidad en pendientes, lo que se traduce en unos ciclos de transporte más rápidos y una mayor productividad.

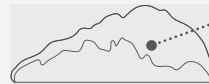
\*Las comparaciones se refieren al modelo anterior.

# ACUMULE LOS AHORROS

GENERE TONELADAS ADICIONALES POR HORA CON CICLOS DE TRANSPORTE MÁS RÁPIDOS.



1 SEMANA



1 MES



1 AÑO



5 AÑOS

La ilustración muestra la acumulación potencial en toneladas por hora a lo largo del tiempo.





### CONFORT Y CONTROL

Funcionamiento simplificado gracias a una palanca de transmisión/sistema de elevación multifunción, más espacio interior, mayor visibilidad y una cabina que es cuatro veces más silenciosa.



### EMISIONES

Cumple con los estándares de emisiones de EE. UU., Canadá, la UE, Corea y Japón. Controla la acumulación de partículas con el módulo de emisiones limpias (CEM, Clean Emission Module) Cat estándar y el paquete de postratamiento de gases de escape. Modo Eco disponible para ahorrar hasta un 5 % de combustible.



### DURABILIDAD

La suspensión avanzada permite circular a mayor velocidad en terrenos irregulares. Los bastidores se han soldado de forma robotizada para ofrecer la máxima durabilidad y todas las estructuras y los componentes han sido sometidos a exhaustivas pruebas.



### RENDIMIENTO

El control de tracción automático avanzado (AATC, Advanced Automatic Traction Control) proporciona la máxima tracción y una mayor productividad. El aumento de la aceleración y de rendimiento de velocidad en pendientes también se obtiene gracias a un arranque 2F.

# DISEÑADO POR OPERADORES PARA OPERADORES

## SEGURIDAD

El sistema Cat Detect con asistencia para la estabilidad ofrece al operador alarmas visuales y acústicas en caso de que la máquina se aproxime a un ángulo inseguro. El control automático del retardador (ARC, Automatic Retarder Control) completo controla la velocidad en las operaciones pendientes descendentes.

## CABINA

Diseño de cabina excepcional con controles de climatización automática, mayor visibilidad, más espacio de almacenamiento, cabina cuatro veces más silenciosa y un 20 % más de espacio interior.

## TRACCIÓN

AATC es un sistema basado en el terreno que aplica los bloqueos del diferencial de forma proactiva para evitar que las ruedas patinen, lo que ofrece protección a los neumáticos frente a un desgaste innecesario y se aumenta la tracción y la eficiencia. AATC detecta de forma proactiva la pendiente, la inclinación y las tasas de aceleración.

## COMBUSTIBLE

Diseño de nueva generación con la capacidad de mejorar el consumo de combustible. Con un botón, el modo ECO puede reducir el consumo de combustible en hasta un 5 %.

## INSTRUMENTOS

Indicadores bien iluminados. Pantalla táctil para control y ajuste de los sistemas (con pesos de carga en tiempo real).

## CONTROLES

La nueva palanca de transmisión/sistema de elevación combinada incorpora el freno de estacionamiento. El limitador de velocidad y el freno de espera de la máquina se pueden seleccionar desde la palanca.



UN ESPACIO DE TRABAJO MÁS SEGURO Y SILENCIOSO

# AUMENTA LA CONFIANZA DEL OPERADOR



## VISIBILIDAD

- El nuevo diseño de la cabina aumenta el área de cristal para mejorar la visibilidad de la ventanilla trasera
- Espejos instalados en la cabina para ofrecer una menor vibración y excelente visibilidad
- Luces de carga útil integradas

## ENTORNO

- Diseño de cabina más espaciosa y silenciosa
- Climatizador automático
- Amplio espacio de almacenamiento en cabina

## FUNCIONAMIENTO

- Pantallas y controles fáciles sencillos e intuitivos
- Pantalla táctil para facilitar la supervisión y el control
- Ventanillas correderas para mejorar la ventilación y la comunicación

MAXIMICE LA EFICIENCIA DE SUS OPERADORES

# EN LAS CONDICIONES MÁS DURAS

- + SUSPENSIÓN DURADERA PARA CIRCULAR A MAYOR VELOCIDAD EN TERRENOS IRREGULARES
- + SISTEMAS DE PROTECCIÓN DE LA MÁQUINA
- + SUSPENSIÓN DELANTERA OSCILANTE PARA PROPORCIONAR UNA CONDUCCIÓN SUAVE
- + BASTIDORES SE HAN SOLDADO POR ROBOT PARA OFRECER LA MÁXIMA DURABILIDAD
- + PROTECCIÓN DE CAMBIO DE DIRECCIÓN PARA EL TREN DE POTENCIA
- + ENCENDIDO DE LA MÁQUINA
- + TUBO DE ESCAPE VERTICAL DE PERFIL QUE ELIMINA LA NECESIDAD DE EXTRAERLO PARA TRANSPORTAR EL VEHÍCULO
- + CABINA REDISEÑADA UTILIZANDO LA INFORMACIÓN GLOBAL PARA UN FUNCIONAMIENTO MÁS SENCILLO
- + FÁCIL DE MANEJAR: ADECUADO PARA DISTINTOS NIVELES DE EXPERIENCIA DE OPERADORES



# TECNOLOGÍA CAT LINK

## ELIMINA LAS ESTIMACIONES DE LA GESTIÓN DE SU EQUIPO

La tecnología telemática **CAT LINK** ayuda a eliminar la complejidad de la gestión de las obras al recopilar datos generados por su equipo, materiales y personas y ofrecerlos en formatos personalizables.



### **PRODUCT LINK™**

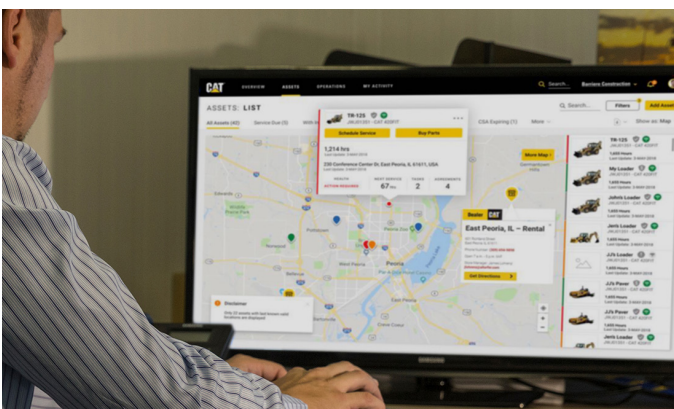
El sistema Product Link™ recopila datos de forma automática y precisa sobre sus máquinas, sea cual sea su tipo y marca. La información de ubicación, horas de funcionamiento, consumo de combustible, productividad, tiempo de inactividad, alertas de mantenimiento, códigos de diagnóstico y el estado de la máquina, entre otros, se puede ver en línea a través de Internet y aplicaciones móviles.



### **VISIONLINK**

Acceda a la información en cualquier momento y desde cualquier lugar con VisionLink®, y úsela para tomar decisiones fundadas que impulsen la productividad, reduzcan los costes, simplifiquen el mantenimiento y mejoren la seguridad en el lugar de trabajo. Con distintas opciones de nivel de suscripción, su distribuidor Cat puede ayudarle a configurar exactamente lo que necesita para conectar su flota y gestionar su negocio sin pagar por extras que no desea. Las suscripciones están disponibles con informes por telefonía móvil o satélite (o ambas).

**Caterpillar presenta productos, servicios y tecnologías en cada región en distintos intervalos de tiempo. Consulte a su distribuidor Cat local para conocer la tecnología disponible en su zona y las especificaciones.**



### **MY.CAT.COM**

También puede acceder a la información sobre Caterpillar y distribuidores Cat en my.cat.com. My.cat.com le permite acceder a programas de mantenimiento preventivo, componentes, registro de servicio, coberturas de las garantías y otras muchas opciones con tan solo un inicio de sesión. Además, puede vincularlo directamente a su cuenta VisionLink.



# MAXIMICE EL TIEMPO DE ACTIVIDAD Y REDUZCA COSTES

## FACILIDAD DE MANTENIMIENTO

### INTERVALOS DE SERVICIO LARGOS

Los intervalos de cambio de aceite, los volúmenes y el tipo de aceite le ayudarán a reducir los costes de mantenimiento y los tiempos de inactividad de la máquina.

### PUNTOS DE LUBRICACIÓN

Los puntos de lubricación se encuentran agrupados en la zona de enganche para facilitar el servicio. Las juntas universales, lubricadas de por vida, no necesitan ningún mantenimiento. También hay un sistema de lubricación automática opcional que ahora incluye alertas a través de Product Link si se detectan niveles bajos de engrasado.

### RADIADOR

El conjunto del radiador está ubicado detrás de la cabina, lo que lo protege de los impactos frontales y permite acceder tanto al lado de admisión como al lado de salida del radiador.



### REFRIGERANTE DE LARGA DURACIÓN

El refrigerante de larga duración amplía el intervalo de cambio y prolonga la vida útil de los componentes al reducir la corrosión.

### CENTRAL DE SERVICIO ELÉCTRICO

Situada dentro de la cabina, la central de servicio eléctrico incluye una toma de alimentación, un conector de diagnóstico y un conector de enlace de datos Cat.

### ACCESO DE SERVICIO

La cabina bascula lateralmente para facilitar el acceso bajo la máquina, lo que simplifica acceder a la transmisión, los ejes motrices y las bombas hidráulicas. El acceso a los sistemas eléctrico e hidráulico se realiza fácilmente a través de un panel desmontable situado en la parte derecha externa de la cabina.

### PUNTOS DE SERVICIO

Los puntos de servicio están situados en el lado izquierdo del motor, debajo del capó con elevación por mando eléctrico:

- + TAPA DE LLENADO Y VARILLA DE MEDICIÓN DEL MOTOR.
- + TAPA DE LLENADO Y VARILLA DE MEDICIÓN DE LA TRANSMISIÓN.
- + FILTROS DE COMBUSTIBLE, FILTRO DE AIRE Y SEPARADOR DE AGUA EN COMBUSTIBLE.
- + BOMBA DE CEBADO DE COMBUSTIBLE DE FUNCIONAMIENTO ELÉCTRICO.
- + LA TAPA DE LLENADO Y EL INDICADOR DE NIVEL DE REFRIGERANTE ESTÁN EN EL EXTERIOR DE LA CABINA.

# ESPECIFICACIONES TÉCNICAS

Consulte [cat.com](http://cat.com) para obtener las especificaciones completas.

MOTOR		
Modelo de motor	Cat C9.3	
Potencia bruta (SAE J1995:2014)	255 kW	342 hp
Potencia neta (SAE J1349:2011)	249 kW	334 hp
Potencia del motor (ISO 14396:2002)	252 kW	338 hp
Calibre	115 mm	4,5 pulg
Carrera	1.149 mm	45,2 pulg
Cilindrada	9,3 L	567,5 pulg <sup>3</sup>
Sin reducción de potencia del motor por debajo de	914 m	3.000 pies
Par máximo bruto del motor (SAE J1995:2014)	1.729 N m	1.275 lbf-pie
Par máximo neto del motor (SAE J1349:2011)	1.712 N-m	1.263 lbf-pie
Velocidad de par máximo del motor	1.200 rev/min	

- La potencia indicada se prueba a 1.700 rev/min.
- Potencia neta disponible en el volante cuando el motor está equipado con alternador, filtro de aire, silenciador y ventilador girando a la velocidad mínima.
- La potencia neta cuando el ventilador gira a la velocidad máxima es de 249 kW (334 hp), según especifican las normas SAE.
- Cumple los estándares de emisiones Tier 4 Final de la EPA de EE. UU, Stage V o Stage IV\* de la UE, 2014 de Japón y Tier 4 Final de Corea
- El DEF utilizado en los sistemas Cat SCR debe cumplir con los requisitos que se describen en la norma ISO 22241-1:2006. Muchas marcas de DEF cumplen los requisitos de la norma ISO 22241-1, incluidos los que incluyen las certificaciones AdBlue o API.

\*Los motores Stage IV cumplen las disposiciones transitorias de la normativa sobre emisiones para motores extraviales de la UE.

PESOS		
Carga útil nominal	24 toneladas métricas	26,5 toneladas

CAPACIDADES DE LA CAJA		
Colmada SAE 2:1	15 m <sup>3</sup>	19,6 yd <sup>3</sup>
A ras	11 m <sup>3</sup>	14,4 yd <sup>3</sup>

TRANSMISIÓN		
1.ª marcha de avance	8,1 km/h	5,0 mph
2.ª marcha de avance	15,2 km/h	9,4 mph
3.ª marcha de avance	23,2 km/h	14,4 mph
4.ª marcha de avance	35,5 km/h	22,1 mph
5.ª marcha de avance	49,4 km/h	30,7 mph
6.ª marcha de avance	58,4 km/h	36,3 mph
1.ª marcha atrás	8,9 km/h	5,5 mph

NORMAS	
Frenos	ISO 3450:2011
Cabina/FOPS	ISO 3449:2005 nivel II
Cabina/ROPS	ISO 3471:2008
Dirección	ISO 5010:2019

SISTEMA DE AIRE ACONDICIONADO	
El sistema de aire acondicionado de esta máquina contiene el refrigerante con gas fluorado de efecto invernadero R134a (potencial de calentamiento global = 1430). El sistema contiene 1,1 kg de refrigerante, que tiene un equivalente de 1,716 toneladas métricas de CO <sub>2</sub> .	

NIVELES DE RUIDO	
Interior de la cabina	69 ±2 dB(A)

- El nivel de presión acústica dinámica en los oídos del operador declarado es 69±2 dB(A) cuando se usa la norma ISO 6396:2008 para medir el valor para una cabina cerrada. La medición se realizó al 70 % de la velocidad máxima del ventilador de refrigeración. El ruido puede variar a distintas velocidades de los ventiladores de refrigeración. La medición se realizó con las puertas y ventanillas de la cabina cerradas. La cabina se ha instalado y mantenido correctamente.
- Podría ser necesario usar protección auditiva si se va a trabajar mucho tiempo en lugares muy ruidosos con una máquina con puesto del operador abierto o con cabina en la que no se ha realizado un mantenimiento correcto o en la que se dejen las puertas o ventanillas abiertas.

PESOS DE FUNCIONAMIENTO		
Eje delantero: vacío	14.050 kg	30.974 lb
Eje central: vacío	4.646 kg	10.242 lb
Eje trasero: vacío	4.426 kg	9.757 lb
Total: vacío	23.122 kg	50.975 lb
Eje delantero: carga nominal	2.500 kg	5.511 lb
Eje central: carga nominal	10.750 kg	23.699 lb
Eje trasero: carga nominal	10.750 kg	23.699 lb
Total: carga nominal	24.000 kg	52.910 lb
Eje delantero: con carga	16.549 kg	36.484 lb
Eje central: con carga	15.397 kg	33.944 lb
Eje trasero: con carga	15.176 kg	33.457 lb
Total: con carga	47.122 kg	103.886 lb

ESPESOR DE LA PLACA DE LA CAJA		
Placa delantera	7 mm	0,28 pulg
Placa base	13 mm	0,51 pulg
Placas laterales	11 mm	0,43 pulg
Placa de barcaza	13 mm	0,51 pulg

CAPACIDADES DE LLENADO DE SERVICIO		
Depósito de combustible	412,0 L	91,0 gal
Sistema de enfriamiento	83,0 L	18,0 gal
Sistema hidráulico de dirección/elevación	110,0 L	24,0 gal
Cárter del motor	38,0 L	8,0 gal
Transmisión	47,0 L	10,0 gal
OTG	24,0 L	5,0 gal
Mandos finales (cada uno)	7,5 L	1,6 gal
Ejes (cada uno)	26/28/26 L	6/8/08 gal
Depósito de líquido de escape diésel (DEF, Diesel Exhaust Fluid)	20,0 L	4,0 gal

SISTEMA DE ELEVACIÓN DE LA CAJA	
Tiempo de elevación	10 segundos
Tiempo de descenso	8 segundos

# EQUIPOS ESTÁNDAR Y OPCIONALES

Los equipos estándar y opcionales pueden variar. Consulte a su distribuidor Cat para obtener más información.

ENTORNO DEL OPERADOR	ESTÁNDAR	OPCIONAL
Aire acondicionado con refrigerante R134a	•	
Palanca combinada de selección de marcha y control del sistema de elevación	•	
Pantalla de cristal líquido (LCD, Liquid Crystal Display)	•	
Retrovisores: ubicación óptima para ofrecer una mayor visibilidad	•	
Retrovisores motorizados térmicos		•
Sistema de control de funcionamiento de la máquina	•	
Sistema estéreo de radio con Bluetooth		•
Asientos: operador: totalmente ajustable, suspensión neumática, cinturón de seguridad de dos puntos retráctil; acompañante: acolchado con cinturón de seguridad de dos puntos retráctil	•	
Asiento con calefacción/ventilación		•
Cinturón de seguridad de cuatro puntos		•
Dirección secundaria electrohidráulica	•	
Parasol	•	
Volante de dirección telescópico y abatible	•	
Pantalla táctil que muestra las imágenes de la cámara de visión trasera	•	
Limpia/lavaparabrisas de dos velocidades, intermitente (delantero)	•	
TECNOLOGÍA	ESTÁNDAR	OPCIONAL
Sistema de seguridad de la máquina (MSS, Machine Security System)		•
Sistema de control de carga útil Cat Production Measurement Payload		•
PLE641 (teléfono móvil) según la región y el acuerdo de licencia	•	
Sistema Cat Detect with Stability Assist.	•	
PLE631 (satélite)		•
SISTEMA ELÉCTRICO E ILUMINACIÓN	ESTÁNDAR	OPCIONAL
Baterías (dos), sin mantenimiento	•	
Accesorio de arranque para climas fríos		•
Calentador del bloque de motor		•
Arranque con éter		•
Sistema eléctrico: 24 voltios, 5 amperios, convertidor de 24 a 12 voltios	•	
Baliza lanzadestellos de LED		•
Sistemas de iluminación: interior de la cabina, dos faros, dos indicadores de anchura, dos luces de marcha atrás, luz de trabajo/luz de acceso a la cabina, dos luces de freno/traseras, intermitentes delanteros y traseros	•	
Interruptor de desconexión principal	•	
Luces de trabajo de alta intensidad (HID, High Intensity Discharge) montadas en el techo		•

TREN DE FUERZA	ESTÁNDAR	OPCIONAL
Transmisión automática de seis marchas de avance y una marcha de retroceso	•	
Motor Cat C9.3	•	
Transmisión CX31	•	
Módulo de emisiones limpias (CEM, Clean Emission Module) Cat y paquete de postratamiento de gases de escape	•	
Diferenciales: de serie con bloqueos automáticos con embrague de los diferenciales interaxiales y transversales	•	
Frenos estancos bañados en aceite y de doble circuito en todas las ruedas	•	
Retardador hidráulico	•	
Tres ejes, seis ruedas motrices	•	
SEGURIDAD	ESTÁNDAR	OPCIONAL
Alarma de marcha atrás	•	
Cámara de visión trasera	•	
Cabina ROPS/FOPS	•	
PROTECCIONES	ESTÁNDAR	OPCIONAL
Eje	•	
Cárter	•	
Radiador	•	
Luneta trasera	•	
OTROS	ESTÁNDAR	OPCIONAL
Instalación del sistema de lubricación automática para el engrase automático de los cojinetes		•
Distancia entre ejes estándar con bastidor desnudo (sin caja)		•
Revestimientos de la caja		•
Refrigerante para climas fríos: -51 °C (-60 °F)		•
Caja con sistema de calentamiento por gases de escape		•
Sistema de repostado rápido de combustible		•
Aditivo del combustible que impide la formación de cera		•
Guardabarros: arco de la rueda y caja montada con abrazaderas para el transporte	•	
Compuerta trasera tipo tijera		•
Válvulas de muestreo S•O•S <sup>SM</sup>	•	
Insonorización (estándar en la AELC*)	•	
Insonorización (opcional fuera de la AELC*)		•
Neumáticos, seis 23.5R25	•	
Protección contra el vandalismo: tapones con cerradura	•	
Calzos para rueda		•

\* Los países de la AELC son los países de la UE más Islandia, Noruega, Lichtenstein y Suiza.

Para obtener más información sobre los productos Cat, los servicios de nuestros distribuidores y las soluciones que ofrecemos para el sector, visite nuestra página web [www.cat.com](http://www.cat.com).

VisionLink® es una marca comercial de Trimble Navigation Limited, registrada en Estados Unidos y en otros países.

Materiales y especificaciones sujetos a cambios sin previo aviso. Las máquinas que se muestran en este catálogo pueden incluir equipos opcionales. Consulte a su distribuidor Cat para conocer las opciones disponibles.

©2021 Caterpillar. Reservados todos los derechos. CAT, CATERPILLAR, LET'S DO THE WORK, sus respectivos logotipos, S•O•S, Product Link, el color "Caterpillar Yellow", la imagen comercial de "Power Edge" y de Cat "Modern Hex", así como la identidad corporativa y de producto utilizada en el presente documento, son marcas registradas de Caterpillar y no pueden utilizarse sin autorización.

[www.cat.com](http://www.cat.com) [www.caterpillar.com](http://www.caterpillar.com)

ASX92771-01  
Traducción (01-2021)  
Número de fabricación: 04A  
(N Am, Eur, Aus-NZ, Jpn)

