

725

アーティキュレートトラック



エンジン最大出力
運転質量

255 kW (342 hp)¹
定格積載質量24メートルトン (26.5トン)

¹米国EPA Tier 4 Final、EU Stage VまたはEU Stage IV*、日本オフロード法2014年基準、韓国Tier 4 Finalの各排出ガス基準に適合しています。
*Stage IVエンジンはEUオフロード排出ガス規制の移行条項に適合しています。

CAT[®]

Cat® 725は過酷な条件で最高レベルのオペレータの作業効率を実現しています。725シリーズのアーティキュレートトラックは、オペレータの必要操作を約半分に抑え、快適性とパフォーマンス機能を改善しており、お客様の生産性向上とコスト低減に貢献します。

新しくなった CAT® 725

新たなレベルへ



次世代型アーティキュレートトラック

世界中のオペレータからのフィードバックに基づいて再設計された世界トップクラスのキャブを装着した新型のCatアーティキュレートトラックが、製品ラインアップに加わりました。主な改良点は以下のとおりです。

- + 新しいコントロール装置
- + 新しい車両保護システム
- + 新しいオペレータ快適装備
- + 新しい転倒時運転者保護警告システム

Catアーティキュレートトラックの提供する新たな手段により、ほとんどの作業を最低限のコストで完了できるようになるため、お客様のビジネスの強化が実現します。

オペレータの必要 操作を最大50%削減*

Cat 725は、パーキングブレーキを組み込んだホイスト/トランスミッション統合レバーを使用して簡単に操作およびコントロールできるように設計されています。

内部スペースを 20%拡大*

再設計されたキャブにより、ガラス面積が増加し、十分な収納スペースを確保しており、キャabinを整頓できます。

生産性を 最大7%向上*

加速を8%、登坂路での回転数を9%高めることにより、運搬サイクルが短縮し、生産性が向上します。

*すべて従来モデルとの比較

節約 を積み上げ

運搬サイクルの短縮により、**時間あたりの処理トン数を上積み**



1週間



1か月



1年



5年

図は、時間の経過に伴う時間あたり処理トン数の累積の例を示したものです。





快適性と操作性

多機能ホイストトランスミッションレバー、内部スペースの拡大、視認性の向上、4倍静かなキャブにより、シンプルな操作を実現します。



排出ガス

米国、カナダ、EU、韓国、日本の各排出ガス基準に適合。標準装備のCatクリーンエミッションモジュール (CEM、Clean Emission Module) と排気後処理パッケージで粒子状物質を抑制します。エコモードでは燃料を最大5%節約。



耐久性

高機能サスペンションによって、起伏の激しい路面でも速度が向上します。フレームはロボット溶接されており、最高レベルの耐久性を実現しています。すべての構造とコンポーネントが、経験と試験を通じて実証されています。



性能

先進自動トラクションコントロール (AATC、Advanced Automatic Traction Control) によって、最大のトラクションと生産性の向上が実現します。また、2F始動により、加速と登坂路での回転数性能が向上しています。

オペレータのために、オペレータが設計

⚠️ 安全性

車両のフロントまたはリアの傾きが危険な角度に近づいた場合、Cat Detectスタビリティアシストが音声と視覚でオペレータに警告します。完全に自動化されたリターダ自動制御（ARC、Automatic Retarder Control）は、下り勾配での作業中に回転数を制御します。

👁️ キャブ

世界トップクラスのキャブ設計により、自動空調制御、広い視界、より多くの収納スペース、4倍静かなキャブ、20%広い内部スペースを実現しています。

⚙️ トラクション

AATCは、地形に基づき、ディファレンシャルロックを先回りして作動させてホイールスピンを防ぐシステムです。このシステムにより、タイヤを不要な損耗から保護し、トラクションと効率を高めます。AATCは斜面、勾配、加速率を事前に検知します。

🛢️ 燃料

次世代設計で燃費を改善できます。1つのボタンを使い、最適なエコモードで最大で5%、燃料消費を低減させることができます。

📊 計器

明るく照らされたゲージを装備しています。タッチスクリーンを使用して、（積載質量をリアルタイムで確認しながら）システムのモニタリングと調整を簡単に行うことができます。

🔧 コントロール装置

新しいホイスト/トランスミッション統合レバーには、パーキングブレーキが組み込まれています。レバーから、車両速度リミッタと待機ブレーキ選択の操作もできます。



オペレータ環境

作業を今よりも簡単、快適に

静かで安全な作業空間

いつでも自信を持って作業



視界

- 再設計され、ガラス面積が増加したキャブにより、リアクォーター部の視認性が向上
- 振動の低減と優れた視界を実現する、キャブ取付け式のミラー
- 一体型積載質量灯

環境

- 静かで広々としたキャブ
- 自動空調制御
- キャブ内のたっぶりの収納スペース

運転

- シンプルで直観的に操作できるコントロール装置やディスプレイ
- タッチスクリーンで簡単にモニタリングと制御が可能
- スライド式ウィンドウにより、対話や換気が容易に

オペレータの作業効率を最大限に向上 過酷な条件に対応

- + 耐久性に優れたサスペンションによって、起伏の激しい路面でも速度が向上
- + 車両保護システム
- + フロントサスペンションを揺動し、滑らかな乗り心地を実現
- + ロボット溶接されたフレームで、最高レベルの耐久性を実現
- + 方向シフト保護によってパワートレインを保護
- + 車両ウェイクアップ
- + 排気筒の高さが抑えられているため、排気筒を取り外さずに輸送可能
- + 世界中のオペレータからのフィードバックに基づいて再設計されたキャブで、操作がより簡単に
- + 操作しやすく、幅広いオペレータの作業に適合



CAT LINK (Catリンク) テクノジ

正確な状況把握に基づく車両管理

CAT LINKテレマティクステクノロジーにより、機器、材料、作業員からのデータ収集が行われ、カスタマイズしたフォーマットで情報が提供されるため、作業現場を楽に管理できるようになります。



PRODUCT LINK™

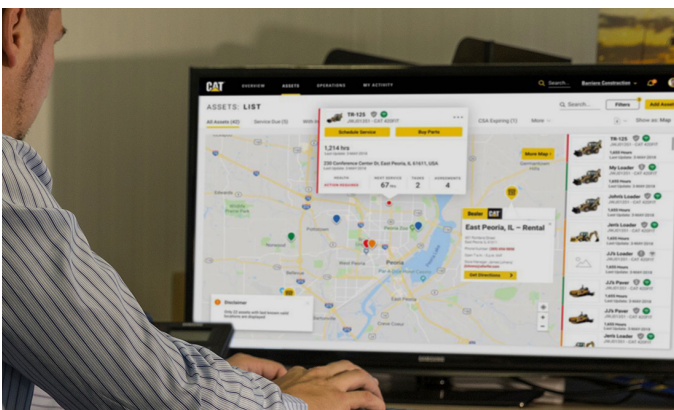
Product Link™により、あらゆる資産タイプおよび資産ブランドから、高精度のデータが自動的に収集されます。車両の位置、稼働時間、燃料消費量、生産性、アイドル時間、メンテナンスアラート、診断コード、車両の状態などの情報は、ウェブとモバイルアプリケーションからオンラインで表示できます。



VISIONLINK

VisionLink®を通じて、いつでも、どこでも情報にアクセスできます。情報に基づいて判断できるため、生産性が大幅に高まり、コスト削減およびメンテナンスの簡便化が促進され、作業現場の安全性とセキュリティが向上します。お近くのCatディーラーでは、さまざまなご契約内容のオプションを取り揃え、車両を接続して、ビジネスを管理するために何が必要か、お客様に適切な構成を提案いたします。追加料金がかからない構成もあります。オプションでは、携帯電話回線または衛星通信回線（あるいはその両方）での情報送信が利用できます。

Caterpillar社は、製品、サービス、テクノロジーを地域により異なるタイミングで発売しています。ご利用いただけるテクノロジーと仕様については、お近くのCatディーラーにご確認ください。



MY.CAT.COM

my.cat.comで、CaterpillarとCatディーラーの情報にアクセスすることもできます。my.cat.comでは、1回のログインでPMスケジュール、部品記録と整備記録、保証などにアクセスできます。また、VisionLinkアカウントに直接リンクすることもできます。

稼働時間を 最大に高め、 コストを削減

メンテナンス性



整備間隔の延長

オイル交換の間隔、オイルの量と種類は、メンテナンスコストと車両の休車時間に影響します。

給脂ポイント

給脂ポイントはヒッチエリアに1つにまとめられており、整備が容易に行えます。ユニバーサルジョイントは常に潤滑されているため、メンテナンスは不要です。自動給脂システムもオプションでご用意しており、グリースのレベルが低くなるとProduct Link(プロダクトリンク)を通じて警告するようになっています。

ラジエータ

ラジエータパッケージはキャブ後方の前部の衝撃から保護される位置に配置されています。ラジエータの吸込み側と吐出し側の両方へ容易にアクセスできます。

エクステンデッドライフクーラント

エクステンデッドライフクーラントは、腐食を抑制することにより、交換間隔およびコンポーネントの寿命を延ばします。

電気系統サービスセンタ

キャブ内にある電気系統サービスセンタには、電源ソケット、診断コネクタ、CATデータリンクコネクタが装備されています。

整備時のアクセス性

キャブは横方向にチルトするのでキャブの下にアクセスしやすく、トランスミッション、ドライブシャフト、油圧ポンプの整備を容易に行えます。車両の電気系統および油圧システムのインターフェイスは、キャブの外、右側にある取外し可能なパネルの後ろに配置されているため、簡単にアクセスできます。

サービスポイント

以下のサービスポイントは、電動式フードの下のエンジン左側に設置されています。

- + エンジンレベルゲージおよび給油口
- + トランスミッションレベルゲージおよび給油口
- + エアクリーナ、燃料/ウォータセパレータおよび燃料フィルタ
- + 電動式燃料プライミングポンプ
- + クーラントレベルインジケータと給水口はキャブ外側にあります

技術仕様

全仕様については、cat.comをご覧ください。

エンジン		
エンジンモデル	Cat C9.3	
定格出力(グロス) (SAE J1995:2014)	255 kW	342 hp
定格出力(ネット) (SAE J1349:2011)	249 kW	334 hp
エンジン出力 (ISO 14396:2002適合)	252 kW	338 hp
内径	115 mm	4.5 in
行程	1,149 mm	45.2 in
総行程容積(排気量)	9.3 L	567.5 in ³
右記未満はエンジン出力低減なし	914 m	3,000 ft
ピークエンジン総トルク (SAE J1995:2014)	1,729 N·m	1,275 lbf·ft
ピークエンジントルク(ネット) (SAE J1349:2011)	1,712 N·m	1,263 lbf·ft
ピークエンジントルク回転数	1,200 rpm	

- 公称出力は1,700 rpmでテストされています。
- 定格出力(ネット)は、エンジンにオルタネータ、エアクリーナ、マフラが装着され、ファンが最低速度で回転している場合に、フライホイール部で得られるものです。
- ファンが最高速度で回転している場合の定格出力(ネット)は、SAE基準条件では249 kW (334 hp) です。
- 米国EPA Tier 4 Final, EU Stage VまたはEU Stage IV*、日本オフロード法2014年基準、韓国Tier 4 Finalの各排出ガス基準に適合しています。
- CAT SCRシステムで使用される尿素水は、ISO 22241-1:2006に規定されている要件を満たしている必要があります。ISO 22241-1の要件には、AdBlue/API認証を受けた尿素水をはじめ、多くのブランドの尿素水が適合しています。

* Stage IVエンジンはEUオフロード排出ガス規制の移行条項に適合しています。

質量		
定格積載質量	24トン	26.5米トン

ボディ容量		
山積みSAE 2:1	15 m ³	19.6 yd ³
平積み	11 m ³	14.4 yd ³

トランスミッション		
前進1速	8.1 km/h	5.0 mph
前進2速	15.2 km/h	9.4 mph
前進3速	23.2 km/h	14.4 mph
前進4速	35.5 km/h	22.1 mph
前進5速	49.4 km/h	30.7 mph
前進6速	58.4 km/h	36.3 mph
後進1速	8.9 km/h	5.5 mph

規格	
ブレーキ	ISO 3450: 2011
キャブ/FOPS	ISO 3449:2005 Level II
キャブ/ROPS	ISO 3471: 2008
ステアリング	ISO 5010: 2019

エアコンディショニングシステム	
当機のエアコンディショニングシステムにはフッ素系温室効果ガス冷媒 R134a (地球温暖化係数=1,430) を使用。システムに含まれている冷媒の質量は1.10 kgで、CO ₂ 換算で1.716トン相当になります。	

騒音レベル	
キャブ内	69 ± 2 dB (A)

- 公示されている動作時の運転者音圧レベルは69 ± 2 dB (A) です。これは、ISO 6396:2008を適用し、密閉したキャブで測定した場合の値です。この測定は、冷却ファンを最高速度の70%にして行われました。騒音レベルは、冷却ファン速度により異なる場合があります。この測定はキャブのドアとウィンドウを閉めた状態で実施されています。キャブが適切に取付けられ、整備されている状態で測定されました。
- 開放型の運転室やキャブ (適切にメンテナンスされていない場合や、ドア/ウィンドウを開いている状態) で、長時間作業を行うときや騒音の激しい環境では、聴力保護具が必要になる場合があります。

運転質量		
フロントアクスル - 空車時	14,050 kg	30,974 lb
センタアクスル - 空車時	4,646 kg	10,242 lb
リアアクスル - 空車時	4,426 kg	9,757 lb
合計 - 空車時	23,122 kg	50,975 lb
フロントアクスル - 定格積載質量	2,500 kg	5,511 lb
センタアクスル - 定格積載質量	10,750 kg	23,699 lb
リアアクスル - 定格積載質量	10,750 kg	23,699 lb
合計 - 定格積載質量	24,000 kg	52,910 lb
フロントアクスル - 積車時	16,549 kg	36,484 lb
センタアクスル - 積車時	15,397 kg	33,944 lb
リアアクスル - 積車時	15,176 kg	33,457 lb
合計 - 積車時	47,122 kg	103,886 lb

ボディプレートの厚さ		
フロントプレート	7 mm	0.28 in
ベースプレート	13 mm	0.51 in
サイドプレート	11 mm	0.43 in
スカウプレート	13 mm	0.51 in

交換容量		
燃料タンク	412.0 L	91.0 gal
冷却系統	83.0 L	18.0 gal
ステアリング/ホイスト油圧システム	110.0 L	24.0 gal
エンジンクランクケース	38.0 L	8.0 gal
トランスミッション	47.0 L	10.0 gal
OTG	24.0 L	5.0 gal
ファイナルドライブ(各)	7.5 L	1.6 gal
アクスル(各)	26/28/26 L	6/8/08 gal
尿素水タンク	20.0 L	4.0 gal

ボディホイスト	
上昇時間	10秒
下降時間	8秒

標準装備品とオプション装備品

標準およびオプション装備品は異なる場合があります。詳細については、Catディーラにお問い合わせください。

運転席	標準	オプション
R134a冷媒使用エアコン	●	
ホイストコントロール統合型ギヤセレクタレバー	●	
液晶ディスプレイ (LCD、Liquid Crystal Display)	●	
ミラー: 大きくなり視認性向上	●	
ヒータ付き電動ミラー		●
車両作動モニタリングシステム	●	
Bluetoothラジオステレオシステム		●
シート: オペレータ - 完全調整可、エアサスペンション、巻取り式ラップベルト。トレーナ用 - パッド入り、巻取り式ラップベルト付き	●	
ヒータ/クーラ付きシート		●
シートベルト、4点式		●
セカンダリステアリング - 電気油圧式	●	
サンバイザ	●	
チルト/テレスコ機能付きステアリングホイール	●	
タッチスクリーンディスプレイ (リアビューカメラビデオ画像表示機能付)	●	
フロントワイパおよびウォッシャー、2段変速、間欠式	●	
テクノロジー	標準	オプション
マシンセキュリティシステム (MSS)		●
Cat Production Measurementペイロードモニタリングシステム		●
PLE641 (携帯電話回線) (地域とライセンス契約による)	●	
Cat Detectスタビリティアシスト	●	
PLE631 (衛星)		●
電気系統と照明	標準	オプション
メンテナンスフリーバッテリー (2個)	●	
寒冷始動装置		●
エンジンブロックヒータ		●
エーテル始動		●
電気系統: 24 V、5 A 24 V-12 V用コンバータ	●	
点滅式LEDビーコン		●
照明システム: キャブ室内灯、ヘッドランプ2個、車幅マーカー2個、後進ライト2個、作業ライト/キャブ昇降灯、ストップ/テールライト2個、フロント/リア方向指示器	●	
メインディスコネクトスイッチ	●	
キャブーフマウントのHID (High Intensity Discharge) 作業灯		●

パワートレイン	標準	オプション
自動シフト前進6速と後進1速のトランスミッション	●	
Cat C9.3エンジン	●	
CX31トランスミッション	●	
Catクリーンエミッションモジュール (CEM) および排出ガス後処理装置	●	
ディファレンシャル: 自動クラッチ付きインターアクスルおよびクロスアクスルディファレンシャルロックを標準装備	●	
デュアルサーキット密閉湿式ブレーキ - 全輪	●	
油圧リターダ	●	
3 - アクスル (6輪駆動)	●	
安全性	標準	オプション
後退アラーム	●	
リアビューカメラ	●	
ROPS/FOPSキャブ	●	
ガード	標準	オプション
アクスル	●	
クランクケース	●	
ラジエータ	●	
リアウィンドウ	●	
その他	標準	オプション
ベアリング給脂用の自動給脂装置		●
ベアシャーシ (ボディなし) 標準ホイールベース		●
ボディライナ		●
寒冷地用クーラント (-51°C (-60°F) まで)		●
ボディヒーティング		●
急速燃料給油システム		●
燃料添加剤 - ロウ化防止		●
マッドフラップ: ホイールアーチおよび本体取付け部、トランスポートポジションタイバック	●	
シザー型テールゲート		●
S•O•S SM サンプリングバルブ	●	
騒音低減パッケージ (EFTA*では標準装備)	●	
騒音低減パッケージ (EFTA*以外ではオプション)		●
タイヤ (23.5R25) 6本	●	
盗難防止システム: ロック式キャブ	●	
車輪止め		●

* EFTA (European Free Trade Association、欧州自由貿易連合) 加盟国は、EU加盟国とアイスランド、ノルウェー、リヒテンシュタイン、スイスです。

Cat製品、ディーラサービス、および産業ソリューションに関する詳細情報については、Webサイト (www.cat.com) をご覧ください。

VisionLink®はTrimble Navigation Limitedの商標であり、米国およびその他の国で登録されています。

この製品に使用されるマテリアルと仕様は、予告なしに変更されることがあります。写真の車両にはオプション装備品が含まれることがあります
ご利用いただけます。利用可能なオプションについては、Catディーラにお問い合わせください。

© 2021 Caterpillar. All Rights Reserved. CAT, CATERPILLAR, LET'S DO THE WORK、それらの各ロゴ、S•O•S、Product Link、"Caterpillar Corporate Yellow"、"Power Edge"およびCat "Modern Hex"のトレードドレスは、ここに記載されている企業および製品と同様に、Caterpillar社の商標であり、許可なく使用することはできません。
www.cat.com www.caterpillar.com

AJXQ2771-01
翻訳 (01-2021)
ビルド番号: 04A
(N Am, Eur, Aus-NZ, Jpn)

