



## MINIEXCAVADORA HIDRÁULICA

# Cat<sup>®</sup> 305E2 CR

### CARACTERÍSTICAS:

La Miniexcavadora Hidráulica Cat<sup>®</sup> 305E2 CR proporciona alto rendimiento, durabilidad y versatilidad en un diseño compacto que le permite trabajar en una variedad de aplicaciones. El modelo 305E2 CR cuenta con lo siguiente:

- **El entorno del operador espacioso** ofrece una comodidad líder en la industria, controles 100 % piloto diseñados ergonómicamente y una excelente visibilidad para una productividad y seguridad superiores en el trabajo.
- **Diseño de radio compacto** que le permite trabajar en áreas con poco espacio. El radio del cuerpo superior permanece dentro de los 100 mm (4") del tren de rodaje, por lo que el operador puede concentrarse en el trabajo que está realizando, sin tener que preocuparse por la parte trasera de la máquina.
- **Sistema hidráulico de alta definición** que proporciona una detección de carga y capacidad de flujo compartido, lo que permite obtener precisión en la operación, un rendimiento eficiente y una mayor capacidad de control.
- **Una amplia gama de herramientas Cat** permite que la miniexcavadora hidráulica Cat sea una máquina versátil capaz de cumplir los requisitos de cualquier sitio de trabajo.
- **Más de 200 grados de rotación del cucharón** proporcionan una mayor retención del material durante la carga de camiones y una excavación de pared plana más fácil sin necesidad de volver a posicionar la máquina.
- **Los requisitos de mantenimiento y de comodidad de servicio** incluyen un acceso más fácil a los puntos de revisión diaria, un periodo de 500 horas de cambios de filtro y aceite del motor, un intervalo de 500 horas de grasa en el implemento frontal, una válvula de muestreo S-O-S<sup>SM</sup> y una durabilidad a largo plazo general que reduce los costos de operación y el tiempo de inactividad de la máquina.
- **El panel de control COMPASS** es una característica estándar que permite que el operador ajuste fácilmente los flujos auxiliares para lograr el óptimo rendimiento de la herramienta, activar la modalidad económica o automática en vacío para aumentar la eficiencia del combustible y utilizar el sistema de seguridad para garantizar la protección de valiosos activos con tan solo presionar un botón.
- **Los distribuidores Cat ofrecen un inigualable respaldo al cliente** con excelentes servicios de administración de equipos, mantenimiento de equipos y rápida disponibilidad de repuestos, lo que se traduce en la optimización del rendimiento, la confiabilidad y las ganancias.

## Especificaciones

### Motor

Modelo de motor*	Cat C2.4	
<b>Potencia neta nominal a 2.200 rpm</b> ISO 9249/EEC 80/1269	30 kW	40,2 hp
<b>Potencia bruta</b> ISO 14396	31,2 kW	41,8 hp
Calibre	87 mm	3,4"
Carrera	102,4 mm	4"
Cilindrada	2,4 L	146 pulg <sup>3</sup>

\*Cumple con los estándares de emisiones Tier 4 Interim de la EPA de EE.UU./ Stage IIIA de la Unión Europea.

### Pesos\*

Peso: techo, brazo estándar	4.975 kg	10.970 lb
Peso: techo, brazo largo	5.020 kg	11.069 lb
Peso: cabina, brazo estándar	5.140 kg	11.334 lb
Peso: cabina, brazo largo	5.185 kg	11.443 lb

\*El peso incluye contrapeso, cadenas de caucho, cucharón, operador, tanque de combustible lleno y tuberías auxiliares.

### Capacidades de llenado de servicio

Sistema de enfriamiento	10,5 L	2,8 gal EE.UU.
Aceite del motor	9,5 L	2,5 gal EE.UU.
Tanque de combustible	63 L	16,6 gal EE.UU.
Tanque hidráulico	68,3 L	18 gal EE.UU.
Sistema hidráulico	78 L	20,6 gal EE.UU.

### Sistema de desplazamiento

Velocidad de desplazamiento: alta	4,4 km/h	2,7 mph
Velocidad de desplazamiento: baja	2,8 km/h	1,7 mph
Fuerza máxima de tracción: velocidad alta	24,1 kN	5.418 lb
Fuerza máxima de tracción: velocidad baja	45,2 kN	10.161 lb
Presión sobre el suelo: techo	29,5 kPa	4,3 lb/pulg <sup>2</sup>
Presión sobre el suelo: cabina	30,5 kPa	4,4 lb/pulg <sup>2</sup>
Rendimiento en pendientes (máximo)	30°	

### Sistema hidráulico

Sistema hidráulico con detección de carga y con bomba de pistones de desplazamiento variable.

Flujo de la bomba a 2.400 rpm	150 L/min	39,6 gal EE.UU./min
Presión de operación: equipo	245 bar	3.553 lb/pulg <sup>2</sup>
Presión de operación: desplazamiento	245 bar	3.553 lb/pulg <sup>2</sup>
Presión de operación: rotación	216 bar	3.132 lb/pulg <sup>2</sup>
Circuito auxiliar: primario (186 bar/2.734 lb/pulg <sup>2</sup> )	80 L/min	21,1 gal EE.UU./min
Circuito auxiliar: secundario (174 bar/2.524 lb/pulg <sup>2</sup> )	25 L/min	6,6 gal EE.UU./min
Fuerza de excavación: brazo (estándar)	24,7 kN	5.550 lb
Fuerza de excavación: brazo (largo)	21,3 kN	4.788 lb
Fuerza de excavación: cucharón	44,7 kN	10.050 lb



# Miniexcavadora Hidráulica 305E2 CR

## Sistema de rotación

Velocidad de rotación de la máquina	10 rpm
Rotación de la pluma: izquierda* (sin tope)	80°
Rotación de la pluma: izquierda (con tope)	60°
Rotación de la pluma: derecha	50°

\*Freno automático de la rotación, aplicado por resorte, liberado hidráulicamente.

## Hoja

Ancho	1.980 mm	78,0"
Altura	375 mm	14,8"
Profundidad de excavación	555 mm	21,9"
Altura de levantamiento	405 mm	15,9"

## Especificaciones de operación

Longitud del brazo: estándar	1.350 mm	52"
Longitud del brazo: largo	1.750 mm	67"

## Tren de rodaje

Cantidad de rodillos portadores	3
Cantidad de rodillos de cadena	3
Tipo de rodillo de cadena	Brida triple

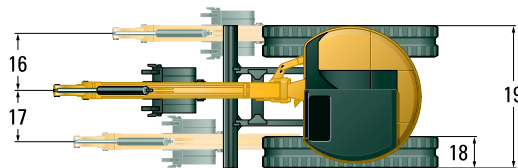
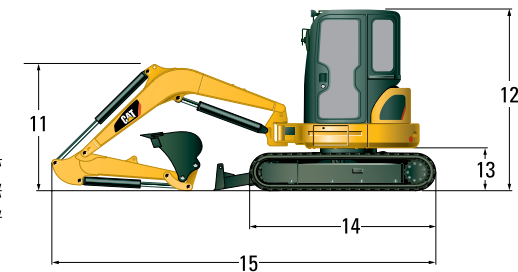
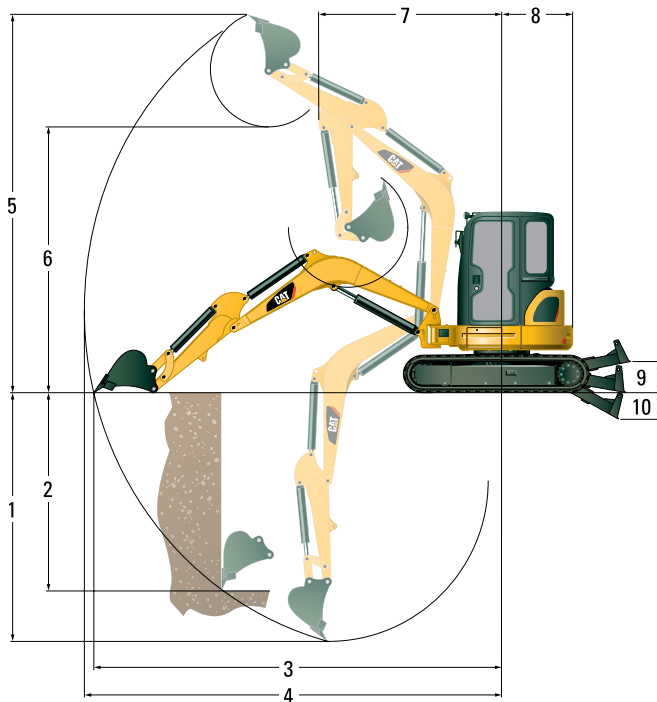
## Certificación: cabina y techo

Estructura de Protección en Caso de Vuelcos (ROPS)	ISO 12117-2
Estructura de Protección en Caso de Vuelcos (TOPS)	ISO 12117
Protector superior	ISO 10262 (nivel I)

## Capacidades de levantamiento a nivel del suelo\*

	Radio del punto de levantamiento	3.000 mm (9' 8")		4.000 mm (13' 1")	
		Delantero	Lateral	Delantero	Lateral
<b>Con la hoja bajada</b>	kg	2.340	1.200	1.260	640
	(lb)	(5.159)	(2.646)	(2.778)	(1.411)
<b>Con la hoja levantada</b>	kg	1.450	1.070	760	570
	(lb)	(3.197)	(2.359)	(1.676)	(1.257)

\*Las cargas anteriores cumplen con el estándar de clasificación de capacidad ISO 10567:2007 de la excavadora hidráulica y no exceden el 87 % de la capacidad de levantamiento hidráulico ni el 75 % de la capacidad de límite de equilibrio. El peso del cucharón excavador no se incluye en esta tabla. Las capacidades de levantamiento corresponden a un brazo estándar.



## Dimensiones

	Brazo estándar		Brazo largo	
	mm	"	mm	"
<b>1</b> Profundidad de excavación	3.280	129	3.670	144
<b>2</b> Pared vertical	2.320	91	2.630	104
<b>3</b> Alcance máximo a nivel del suelo	5.330	210	5.810	229
<b>4</b> Alcance máximo	5.600	220	5.960	235
<b>5</b> Altura máxima de excavación	5.250	207	5.440	214
<b>6</b> Espacio libre máximo de descarga	3.720	129	3.920	154
<b>7</b> Alcance de la pluma	2.350	93	2.530	100
<b>8</b> Giro de la cola	1.100	43	1.100	43
<b>9</b> Altura máxima de la hoja	405	16	405	16
<b>10</b> Profundidad máxima de la hoja	555	22	555	22

	Brazo estándar		Brazo largo	
	mm	"	mm	"
<b>11</b> Altura de la pluma en posición de embarque	1.750	69	2.150	85
<b>12</b> Altura de embarque O/A	2.550	100	2.550	100
<b>13</b> Altura del cojinete de rotación	615	24	615	24
<b>14</b> Longitud del tren de rodaje O/A	2.580	102	2.580	102
<b>15</b> Longitud de embarque O/A	5.180	204	5.290	208
<b>16</b> Rotación de la pluma a la derecha	785	31	785	31
<b>17</b> Rotación de la pluma a la izquierda	695	27	695	27
<b>18</b> Ancho de la zapata/correa de la cadena	400	16	400	16
<b>19</b> Ancho de cadena O/A	1.980	78	1.980	78

## EQUIPOS ESTÁNDAR

---

- Ajuste de la modalidad económica
- Alarma de desplazamiento (optativa en Europa)
- Alfombrilla
- Alternador
- Asiento con suspensión, tapizado en vinilo
- Batería libre de mantenimiento
- Bocina
- Brazo estándar
- Brazos "listos para instalación de tenaza" (equipos estándar en todas las regiones, excepto en Europa)
- Cadena de caucho
- Caja de almacenamiento trabable
- Cambiador de patrón de los controles (no está disponible en Europa)
- Cinturón de seguridad retráctil
- Control de flujo auxiliar ajustable para herramientas
- Cáncamo de levantamiento en el varillaje del cucharón (equipo estándar en todas las regiones, menos en Europa)
- Desconexiones rápidas de tuberías auxiliares
- Dos velocidades de desplazamiento automáticas
- Enfriador de aceite hidráulico
- Flujo continuo
- Freno de estacionamiento de rotación automática
- Gancho para ropa
- Hoja topadora con función de posición libre
- Luz de trabajo montada en la cabina
- Medidores o indicadores de nivel de combustible, temperatura del refrigerante del motor, horómetro, presión del aceite de motor, filtro de aire, alternador y bujías e intervalos de servicio.
- Palancas universales del control 100 % piloto
- Pantalla de visualización COMPASS
- Pedales de desplazamiento
- Posabrazos ajustables
- Posavasos
- Protector del cilindro de la pluma
- Sistema de seguridad contra robos
- Tapa del tanque de combustible trabable
- Techo con Estructura de Protección Contra Objetos que Caen (FOPS) ISO 10262 (nivel 1) y Estructura de Protección en Caso de Vuelcos (TOPS) ISO 12117
- Tuberías hidráulicas auxiliares de 1 dirección y de 2 direcciones (función combinada)
- Uniones de pasador de varillaje de bajo mantenimiento
- Vacío automático del motor

## EQUIPOS OPTATIVOS

---

- Acoplador rápido, mecánico o hidráulico
- Aire acondicionado
- Asiento con suspensión y respaldo alto, cubierto con tela
- Brazo largo
- Cabina, lista para instalación de radio con FOPS ISO 10262 (nivel 1), ROPS ISO 12117-2 y Protección en Caso de Vuelcos (TOPS) ISO 12117 con calentador/descongelador, luz interior y limpia/lavaparabrisas
- Cadena de acero y cadena de acero con tacos de caucho
- Calentador del bloque
- Enchufe para baliza para máquinas con techo
- Espejos para la cabina y el techo
- Hoja topadora orientable con función de posición libre
- Luz montada en la pluma
- Tuberías auxiliares hidráulicas secundarias
- Tuberías del acoplador rápido hidráulico
- Válvula de retención de la pluma
- Válvula de retención del brazo
- Válvula ecológica de drenaje para el tanque hidráulico

# Miniexcavadora Hidráulica 305E2 CR

---

Para obtener más información sobre los productos Cat, los servicios de los distribuidores y las soluciones de la industria, visite nuestro sitio web [www.cat.com](http://www.cat.com)

ASHQ7319 (07-14)

© 2014 Caterpillar  
Todos los derechos reservados  
Impreso en EE.UU.

Los materiales y las especificaciones están sujetos a cambio sin previo aviso. Las máquinas que aparecen en las fotografías pueden incluir equipos adicionales. Consulte a su distribuidor Cat para conocer las opciones disponibles.

CAT, CATERPILLAR, SAFETY.CAT.COM, sus respectivos logotipos, el color "Caterpillar Yellow" y la imagen comercial de "Power Edge", así como la identidad corporativa y de producto utilizadas en la presente, son marcas registradas de Caterpillar y no pueden utilizarse sin autorización.

