

# OPCIONES DE HERRAMIENTAS DE TRABAJO PARA MINIEXCAVADORAS CAT®

» Tenga Múltiples Máquinas en Una Sola



**BUILT FOR IT.**



# HAGA MÁS CON UNA SOLA MÁQUINA.

Invierta en lo que ya tiene – utilice herramientas de trabajo Cat® en su máquina y equípela para hacer más. Nuestras herramientas han sido diseñadas, balanceadas y probadas en cada modelo Cat y, por ello, prometen minimizar el esfuerzo y optimizar el rendimiento. Vea nuestros modelos y encuentre las herramientas que facilitarán su trabajo.



## ACOPLADORES



### Pase rápidamente de una tarea a la siguiente.

Nuestros Acopladores con Sujetapasador de Doble Traba permiten que los operadores cambien los accesorios en segundos, aumentando así la eficiencia del trabajo y permitiendo que una sola máquina haga múltiples tareas. Ofrecemos dos opciones fáciles de usar: hidráulica (controlada desde la cabina) y mecánica. Y todos los modelos Cat incluyen sistemas de traba primarios y secundarios para asegurarle que lo que coloque en su máquina, quede fijo a ella.

#### Especificaciones

Modelos de Accesorios	Modelos de Equipos	kg	(lb)
Acoplador Mecánico de Doble Traba	301.4C-307E2	14-89	(32-195)
Acoplador Hidráulico de Doble Traba	303E CR, 307E2	41-93	(90-205)
Acoplador Hidráulico con Inclinación y Doble Traba	305E2 CR-307E2	112-198	(245-436)

#### Miniexcavadoras

300.9D	301.7D	302.2D	302.7D CR	303.5E2 CR	305E2 CR	307E2
301.4C	301.7D CR	302.4D	303E CR	304E2 CR	305.5E2 CR	

# CIZALLAS



## Minimiza el metal.

Nuestras cizallas pueden rotar 360 grados permitiendo un rápido reposicionamiento y están diseñadas con una mandíbula más baja y recta que mejora la fuerza de corte.

### Especificaciones

Modelos de Accesorios	Modelos de Equipos	Fuerza en la garganta		Peso (pluma-montaje)		Apertura de Mandíbula		Profundidad de Mandíbula	
		kN	(Sh Ton)	kg	(lb)	mm	(in)	mm	(in)
S305	304E2 CR-307E2	1812	(204)	608	(1,340)	240	(9.4)	290	(11.4)

**Miniexcavadoras**

300.9D	301.7D	302.2D	302.7D CR	303.5E2 CR	305E2 CR	307E2
301.4C	301.7D CR	302.4D	303E CR	304E2 CR	305.5E2 CR	

# COMPACTADORES DE PLANCHA VIBRATORIA



## Compactación con potencia

Abarque más terreno con nuestra compactadora de plancha vibratoria y compacte el suelo más rápido con sus pulsos de alta potencia. Hemos incluso incorporado aisladores flexibles como protección contra la vibración excesiva.

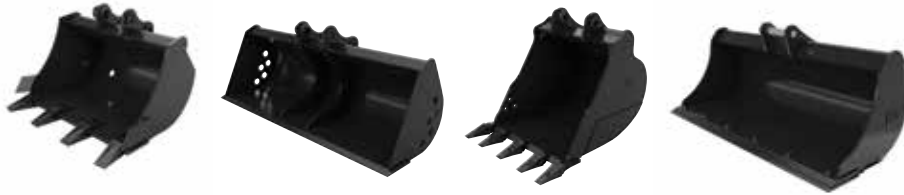
### Especificaciones

Modelos de Accesorios	Modelos de Equipos	Fuerza de Impulso		Ciclos min	Ancho de Plancha Base mm	
		kN	(lbf)		mm	(in)
CVP16	302.7D CR-305.5E2 CR	16	(3650)	2200	305	(12)
CVP40	307E2, 307E2	40	(8928)	2200	584	(23)

**Miniexcavadoras**

300.9D	301.7D	302.2D	302.7D CR	303.5E2 CR	305E2 CR	307E2
301.4C	301.7D CR	302.4D	303E CR	304E2 CR	305.5E2 CR	

# CUCHARONES



## Mueva más material en menos tiempo.

La forma de nuestros cucharones facilita una mejor excavación, carguío y retención de material. En comparación con la mayoría de la competencia, tenemos mayor capacidad por cada centímetro de ancho. Y cada uno de nuestros cucharones está hecho de acero templado de alta resistencia. Elija los dientes de su cucharón de nuestra variada selección.

### Especificaciones

Modelos de Accesorios	Modelos de Equipos	Rango de Ancho		Rango de Capacidad	
		mm	(in)	m <sup>3</sup>	(yd <sup>3</sup> )
Excavación	300.9D-302.7D CR	230-700	(9-28)	0.014-0.111	(0.018-0.145)
Limpieza de Zanjas	Todas las siguientes	700-1600	(28-63)	0.027-0.421	(0.035-0.55)
Limpieza de Zanjas con Inclinación	301.4C-305.5E2 CR	1000-1600	(40-63)	0.055-0.28	(0.071-0.366)
Servicio Pesado	303E CR-307E2	300-914	(12-36)	0.05-0.39	(0.065-0.51)
Capacidad de Servicio Pesado	305E2 CR, 305.5E2 CR	300-915	(12-36)	0.082-0.300	(0.107-0.392)
Servicio Pesado Roca	307E2	610-762	(24-30)	0.23-0.31	(0.30-0.405)
Lodo/ Nivelación	Todas las siguientes	1000-1500	(39-59)	0.09-0.52	(0.12-0.68)

#### Miniexcavadoras

300.9D 301.7D 302.2D 302.7D CR 303.5E2 CR 305E2 CR 307E2  
301.4C 301.7D CR 302.4D 303E CR 304E2 CR 305.5E2 CR

# DESGARRADORES



## Desgarran más terreno.

Hechos para cortar suelo denso, suelo rocoso suelto y romper por debajo de una capa congelada, los desgarradores Cat se enfrentan a las condiciones de suelo más desafiantes. Y ya que están hechos para modelos específicos Cat, pueden transferir mejor la potencia de la máquina a la potencia del desgarrador.

### Especificaciones

Modelos de Accesorios (Longitud de Dientes)	Modelos de Equipos	Ancho		Altura		Radio de Punta		Peso	
		mm	(in)	mm	(in)	mm	(in)	kg	(lb)
490 (19)	303.5E2, 304E2	232	(9.1)	660	(25.9)	650	(26)	45	(99)
676 (27)	305E2 CR, 305.5E2 CR	273	(10.7)	825	(32.4)	810	(32)	61	(134)
861 (34)	307E2	346	(13.6)	1074	(42.2)	1039	(41)	107	(235)

#### Miniexcavadoras

300.9D 301.7D 302.2D 302.7D CR 303.5E2 CR 305E2 CR 307E2  
301.4C 301.7D CR 302.4D 303E CR 304E2 CR 305.5E2 CR

# MARTILLOS



**Separa las superficies más difíciles.**

Nuestros martillos han sido diseñados para golpes duros que reduzcan materiales de roca y concreto. Cada uno cuenta con un sistema de apagado y amortiguación automática que reduce las vibraciones de la máquina. Y algunos de nuestros martillos vienen completamente encerrados para suprimir el ruido.

## Especificaciones

Modelos de Accesorios	Modelos de Equipos	Peso en Orden de Trabajo*		Frecuencia de Impacto bpm	Diámetro de Herramienta	
		kg	(lb)		mm	(in)
H25D	300.9	70	(154)	1000-1900	36	(1.42)
H35E, H35Es	301.4C-302.4D	125-130	(276-287)	600-1800	40	(1.57)
H45E, H45Es	301.4C-302.7D CR	145-250	(320-551)	780-1800	50	(1.97)
H55E <sup>†</sup>	302.7D CR-305.5E2 CR	220-315	(485-695)	600-1680	58	(2.28)
H55E	302.7D CR-305.5E2 CR	250-340	(551-750)	600-1680	58	(2.28)
H55Es	302.7D CR-305.5E2 CR	260-345	(573-761)	600-1680	58	(2.28)
H65E <sup>†</sup>	303E CR-305.5E2 CR	260-355	(573-783)	720-1740	68	(2.68)
H65E	305E2 CR-307E2	305-380	(673-838)	720-1740	68	(2.68)
H65Es	305E2 CR-307E2	315-390	(695-860)	720-1740	68	(2.68)
H75Es	307E2	480-500	(1058-1103)	840-1650	74.5	(2.93)
H95Es	307E2	600-730	(1323-1610)	700-1260	87.5	(3.44)

\* El peso en orden de trabajo incluye el martillo, herramienta estándar y soporte de montaje.  
<sup>†</sup> Modelo con Pasador

### Miniexcavadoras

300.9D 301.7D 302.2D 302.7D CR 303.5E2 CR 305E2 CR 307E2  
 301.4C 301.7D CR 302.4D 303E CR 304E2 CR 305.5E2 CR

# PULGARES



**Desde excavación hasta manipulación de material.**

Nuestros pulgares trabajan con los cucharones para coger, recoger o seleccionar materiales. Se controlan hidráulicamente desde la cabina, abriéndose o cerrándose alrededor de una carga. Y cuando no lo necesita, puede reclinar el pulgar sobre el brazo de la máquina.

## Especificaciones

Modelos de Equipos	Estilo de Pulgar	Ancho Total		Altura en Posición de guardado		Para Usarse con Acop-lador	Número de Puntas	Rotación
		mm	(in)	mm	(in)			
302.4D 302.7D CR	Sistema Hidráulico	373	(14.68)	271	(10.7)	Yes	2	126.6°
303E	Sistema Hidráulico	340	(13.4)	310	(12.2)	Yes	2	116.8°
303.5E2 CR	Sistema Hidráulico	399	(15.7)	307	(12.1)	Yes	2	116.8°
304E2 CR	Sistema Hidráulico	364	(14.0)	281	(11.0)	Yes	2	116.8°
305E2 CR	Sistema Hidráulico	386	(15.2)	272	(10.7)	Yes	2	131°
305.5E2 CR	Sistema Hidráulico	477	(18.8)	278	(11)	Yes	2	131°
307E2	Sistema Hidráulico	458	(18.0)	466	(18.3)	No	2	133°
	Sistema Hidráulico	458	(18.0)	556	(21.9)	Yes	2	133°
	Eslabón Rígido	458	(18.0)	466	(18.3)	No	2	81°
	Eslabón Rígido	458	(18.0)	556	(21.9)	Yes	2	81°
	Serie Pro Plus	458	(18.0)	526	(20.7)	No	2	181°
Serie Pro Plus	458	(18.0)	799	(31.5)	Yes	2	174°	

### Miniexcavadoras

300.9D 301.7D 302.2D 302.7D CR 303.5E2 CR 305E2 CR 307E2  
 301.4C 301.7D CR 302.4D 303E CR 304E2 CR 305.5E2 CR

# SINFINES



## Perfore con más eficiencia.

Nuestros sinfines ofrecen distintas velocidades y opciones de torque para que pueda trabajar en diferentes tipos de suelo. Hemos diseñado su velocidad para extraer el suelo eficientemente con un torque que evita que se atasque en suelo denso. Elija su punta de sinfín de nuestra variada selección. Vea la página 12 para mayores detalles.

### Especificaciones

Modelos de Accesorios	Modelos de Equipos	Par del Eje de Accionamiento a máxima presión		Método de Accionamiento
		Nm	(lb ft)	
A7B	301.4C-302.7D CR	1105	(815)	Direct Drive
A14B	302.2D-304E2	2304	(1700)	Direct Drive
A19B	303E CR-305.5E2 CR	4118	(3037)	Single Planetary
A26B	305E2 CR-307E2	6826	(5034)	Double Planetary

Miniexcavadoras						
300.9D	301.7D	302.2D	302.7D CR	303.5E2 CR	305E2 CR	307E2
301.4C	301.7D CR	302.4D	303E CR	304E2 CR	305.5E2 CR	

# TRABAJE SIN PREOCUPACIONES.

Nuestras herramientas de trabajo cuentan con un año de garantía y el soporte de nuestro distribuidor Cat. Es otra forma de ayudarlo a proteger aquello en lo que usted confía.



# HERRAMIENTAS DE CORTE (GET)

La elección de la herramienta de corte correcta es esencial. Cada GET ha sido diseñado para maximizar el rendimiento de su máquina en aplicaciones específicas, reduciendo la resistencia durante la perforación, excavación o limpieza de superficies. Nuestras GETs también protegen las áreas de alto desgaste lo que permite extender la vida de la herramienta y bajar los costos de mantenimiento.

## BROCAS SINFIN



### Broca Estándar

- Estándar de Fábrica
- Para hacer perforaciones de gran diámetro



### Broca de Árbol

- Broca Cónica
- Para hacer perforaciones de boca ancha y base angosta para colocar raíces o para hacer orificios de poco diámetro para colocar mantillo o fertilizante.



### Broca Industrial

- Excelente retención de dientes durante la excavación
- Se puede retirar e instalar fácilmente



### Broca de Taladro para Roca Estándar

- Transforma una broca estándar en una broca industrial
- Para condiciones de suelo muy difíciles incluyendo roca y varios tipos de concreto
- Diseño con perno para retirarlo fácilmente cuando regrese a su condición normal

Los tamaños de las brocas sinfin varían de 152 a 914 mm (6 a 36 pulgadas) de diámetro hasta una profundidad de aproximadamente 1270 mm (50 pulg). Las extensiones apilables varían en longitud de 305 a 1829 mm (12 a 72 pulgadas) y permiten hacer perforaciones de mayor profundidad.

# DIENTES DE CUCHARÓN



### Ancho

- Baja penetración
- Aplicaciones de bajo impacto
- Se usa para alisar superficies



### Servicio Súper Pesado

- Penetración moderada
- Se usa en aplicaciones de impacto moderado
- Mas material de desgaste



### Servicio General

- Penetración moderada
- Impacto moderado y condiciones abrasivas



### Penetration Plus

- Buena penetración
- Aplicaciones de impacto moderado a alto



### Penetración

- Muy buena penetración
- Impacto moderado y menores condiciones abrasivas
- Menos material de desgaste



### Doble Punta

- Muy buena penetración
- Se usa en materiales fracturables
- Se instala en las esquinas con centros con punta



### Punta

- Excelente penetración
- Se usa en materiales cohesivos
- Menos material de desgaste

# REFERENCIA RÁPIDA

Encuentre herramientas de trabajo hechas para usted.

	Acopladores	Cizallas	Compactadores de plancha vibratoria	Cucharones	Desgarradores	Martillos	Pulgares	Sinfines
Agricultura	x			x			x	x
Preparación de Concreto y Trabajos de Explanación	x		x	x				
Excavación y Movimiento de Tierras	x			x	x			x
Acabado y Limpieza del Lugar	x			x			x	
Paisajismo	x			x			x	x
Manipulación de Materiales	x			x				
Alquiler	x	x	x	x	x	x	x	x
Construcción Residencial y Comercial	x		x	x		x	x	x
Preparación y Demolición del Lugar	x	x		x	x	x	x	
Excavación de Zanjas y Servicios Generales	x		x	x	x	x	x	x

Encuentre herramientas de trabajo diseñadas para su máquina.

Modelos de Máquina	Acopladores		Cizallas	Compactadores de plancha vibratoria	Cucharones					Desgarradores	Martillos Hidráulicos	Pulgares	Sinfines
	Traba Dual™	Traba Dual™ Inclínación			Ex-cavación	Limpieza de Zanjas	Limpieza de Zanjas con Inclínación	Servicio Pesado	Capacidad de Servicio Pesado				
300.9D					x	x						x	
301.4C	x				x	x	x					x	x
301.7D, 301.7D CR	x				x	x	x					x	x
302.2D, 302.4D	x				x	x	x					x	x
302.7D CR	x			x	x	x	x					x	x
303E CR, 303.5E2 CR	x			x		x	x	x		x		x	x
304E2 CR	x		x	x		x	x	x		x		x	x
305.5E2 CR, 305E2 CR	x	x	x	x		x	x	x	x	x		x	x
307E2	x	x	x	x		x			x	x		x	x

La disponibilidad de los modelos de máquinas y herramientas de trabajo varían según la región.

Sírvase contactar a su distribuidor Cat local para conocer la disponibilidad



**Para mayor información,  
visite [Cat.com/attachments](http://Cat.com/attachments)  
o contacte a su distribuidor  
Cat local.**

**BUILT FOR IT.™**

ASXQ2099-00 Noviembre 2016

© 2016 Caterpillar. Todos los derechos reservados. CAT, CATERPILLAR, BUILT FOR IT, sus logos respectivos, el "Amarillo Caterpillar", la imagen comercial "Power Edge" así como la identidad corporativa y de los productos utilizados aquí son marcas registradas de Caterpillar y no pueden

