

# ¿CUÁL ES SU ESTÁNDAR?



**10** RAZONES PARA ELEGIR CAT®  
SOBRE LA COMPETENCIA

**BUILT FOR IT.™**





# 10 RAZONES PARA ELEGIR LAS MINICARGADORAS, CARGADORES TODOTERRENO Y CARGADORES COMPACTOS DE ORUGA CAT®

SERIE D SOBRE LA COMPETENCIA

Si está considerando la posibilidad de adquirir equipo compacto para construcción, debe estar bien informado sobre sus opciones.



## 1 CONTROLES DE JOYSTICK

Los controles ergonómicos Joystick de poco esfuerzo Cat vienen **ESTÁNDAR** e incluso un operador principiante puede operarlos de forma eficiente. Los competidores cobran unos \$2,000 por esta opción.



**ESTÁNDAR**  
Cat



Competidor + aproximadamente  
**\$2,000**

## 2 PEDAL DEL ACELERADOR

El pedal del acelerador Cat le permite mantener siempre las manos en los joysticks, donde debe ser, mientras ahorra combustible. Una actualización de controles en una máquina de la competencia cuesta un promedio de \$2,000.



**ESTÁNDAR**  
Cat



Competidor + aproximadamente  
**\$2,000**

## 3 RODAJE SUSPENDIDO

Estándar en todos los Cat Cargadores Todoterreno y Cargadores Compactos

La suspensión del rodaje Cat **ESTÁNDAR** aísla al operador y al chasis de la máquina de los golpes y vibraciones generadas por terrenos irregulares. Mientras se conforma a las condiciones del terreno con máxima tracción y flotación. Esto significa que se obtiene una operación suave, una mejor retención de carga y durabilidad a largo plazo. El rodaje opcional de sistema de rodillos de muelle de la competencia está todavía montado al chasis con desplazamiento mínimo de ruedas del rodillo central, no en todo el rodaje, lo que reduce la capacidad nominal de operación (ROC).



**ESTÁNDAR**  
Cat



Eje de torsión



Competidor + aproximadamente  
**\$1,500**



## 4 DOS VELOCIDADES

El **ESTÁNDAR** de 2-velocidades en modelos CTL 259D a 299D XHP le permite terminar su trabajo más pronto. La competencia ofrece esta opción en algunos modelos y cobran aproximadamente \$2,000.



**ESTÁNDAR**  
Cat



Competidor

## 5 SISTEMA DE ENFRIAMIENTO

Todos los Minicargadores, Cargadores Todoterreno y Cargadores Compactos Cat tienen paquete integrado de enfriamiento **ESTÁNDAR** para óptimo enfriamiento del radiador y del enfriador de aceite hidráulico. Esta configuración tiene menos acumulación de residuos comparada con la de enfriadores del competidor. Está disponible un ventilador de demanda para mejorar la eficiencia del consumo de combustible, el rendimiento del calentador en temperaturas frías y reducir el ruido. El diseño apilado no permite el adecuado flujo de aire en el inferior de los enfriadores, lo que aumenta el riesgo de sobrecalentamiento, especialmente cuando se opera con herramientas de trabajo.



**ESTÁNDAR**  
Cat

Enfriadores paralelos



Competidor

Enfriadores apilados

## 6 SEGURIDAD

El monitor de control **ESTÁNDAR** proporciona un código único de seguridad que ayuda a prevenir una operación no deseada. Con el Panel de visualización avanzado, el sistema de seguridad puede programar hasta 50 códigos de operador, almacenarlos y recordar las preferencias de cada operador y sus parámetros de trabajo. La competencia no tiene incluido sistema de seguridad.



**ESTÁNDAR**  
Cat



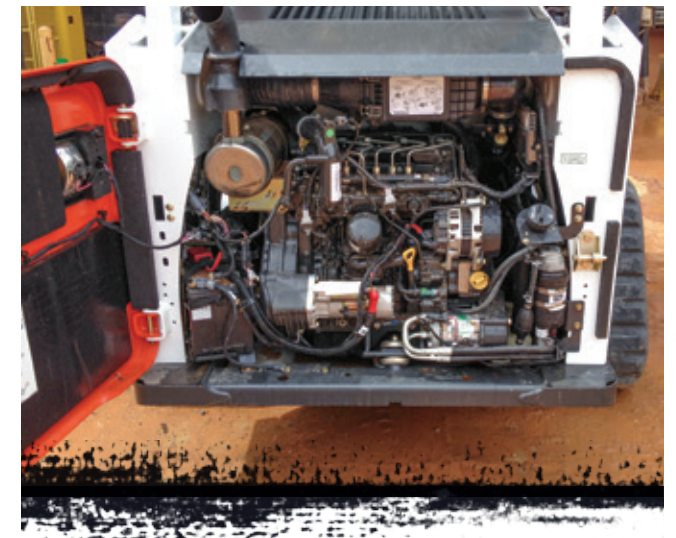
Competidor

## 7 MANTENIMIENTO

Tiempo es dinero. Los puntos de servicio integrados Cat, el fácil acceso a los servicios y los componentes individuales reemplazables y de mantenimiento reducen el tiempo de máquina inactiva lo que incrementa la productividad y baja los costos operativos y de amortización. La competencia instala el motor transversalmente, con acceso a un solo lado del motor. El diseño requiere una correa de accionamiento para las bombas, lo cual es menos eficiente y añade al sistema un elemento de mantenimiento.



**ESTÁNDAR**  
Cat



Competidor





## 8 ENTORNO DEL OPERADOR

Cabina presurizada sellada modular de una pieza **ESTÁNDAR** para un entorno de trabajo limpio y tranquilo. Disponibilidad de asiento de respaldo alto, de suspensión de aire calentado con ajuste lumbar. La competencia utiliza un diseño de cabina de dos piezas basado en empaques de espuma para unir las dos secciones. Asiento opcional de suspensión de aire que no incluye el respaldo alto, el calentador ni el apoyo lumbar.



**ESTÁNDAR**  
Cat



**Competidor**

## 9 SEGURIDAD SUPERIOR

¡No permita que la competencia le cobre por su seguridad! Reduzca los riesgos de accidentes de trabajo, las primas de seguros y los costos de reparación con nuestras características estándar de seguridad líderes en la industria, que incluyen: excelente línea de visión, bocina, espejo retrovisor, luces de trabajo, alarma de seguridad, dos salidas de emergencia, sistema de bloqueo de seguridad, acumulador hidráulico, válvula de descenso de motor averiado, puntal del brazo de elevación que puede ser operado por una sola persona y freno de estacionamiento aplicado por resorte, liberado hidráulicamente. Cámara retrovisora opcional para una mayor visibilidad en el lugar de trabajo.



**ESTÁNDAR**  
Cat



**Competidor**

## 10 CAPACIDADES DEL DISTRIBUIDOR

Su distribuidor Cat estará allí de por vida para su equipo, proporcionándole las herramientas, tecnologías, servicios y know-how que mantenga su máquina productiva y rentable. Si está buscando un proveedor completo y capaz para servicio y partes o va a decidir la compra, alquiler, reparación, reconstrucción o venta de una máquina para su negocio, debe permitirse la oportunidad de conocer a las personas de su distribuidor local Cat.

**ESTÁNDAR**  
Cat

- ✓ PartStore en Línea 24/7
- ✓ Conveniente Ubicación Cerca de Usted
- ✓ Servicio Inigualable
- ✓ Técnicos Altamente Capacitados
- ✓ Programas de Reconstrucción
- ✓ Convenios de Respaldo al Cliente
- ✓ Apoyo Técnico

**Competidor**

- ✓ Precio inicial



[www.conexionescat.com](http://www.conexionescat.com)



© 2015 Caterpillar. Todos los derechos reservados. CAT, CATERPILLAR, BUILT FOR IT, sus respectivos logotipos, la imagen comercial "Caterpillar Yellow", "Power Edge", así como la identidad corporativa y del producto utilizadas en este documento, son marcas registradas de Caterpillar y no pueden utilizarse sin autorización. [www.cat.com](http://www.cat.com) [www.caterpillar.com](http://www.caterpillar.com)