

اللورد المزود بسيرور انزلاقية

Cat® 246D3



المزايا:

- **نظام Cat "للتسوية الذكي"** يوفر التقنية الأفضل في هذه الصناعة، مع إمكانية التكامل ومزايا اختيارية كالتسوية الذاتية مزدوجة الاتجاه وميزة الرجوع إلى الحفر لأداة العمل ومحدد موضع أداة العمل.
- **نظام التحكم في القيادة الحساس** للسرعة يحسن العمل في الأراضي الوعرة، ويمكن من الاحتجاز الأفضل للحمل، ويزيد من الإنتاجية ومن راحة المشغل.
- **أعلى مستوى من قدرة الماكينة ومن التحكم فيها** باستخدام شاشة عرض متقدمة اختيارية توفر عمليات الضبط على شاشة العرض لاستجابة المعدة والاستجابة الهيدروليكية للتحكم في الزحف. وتتميز أيضًا بشاشة العرض بوظائفها متعددة اللغات وتصميماتها القابلة للتخصيص، وبنظام الأمان، وكاميرا للرؤية الخلفية.
- **الوصول من مستوى الأرض** لجميع نقاط الخدمات اليومية والصيانة الدورية يساعد في تقليل وقت التوقف عن العمل الأمر الذي ينتج عنه زيادة الإنتاجية.
- **إن المجموعة الكبيرة التي توفرها Cat من الملحقات الملائمة** للأداء تجعل من اللورد المزود بسيرور انزلاقية من Cat الماكينة الأكثر استخدامًا في موقع العمل.
- **أضواء العمل LED** المتاحة طويلة العمر (في الأمام والخلف) توفر إضاءة ممتازة لموقع العمل.

- يتميز اللورد المزود بسيرور انزلاقية Cat® 246D3 بتصميم رفع نصف قطري يوفر ارتفاعًا متوسطًا للوصول مثيّرًا للإعجاب وأداءً متميزًا للحفر مع قوة فائقة لقضيب الجر. يتميز الموديل 246D3 بما يلي:
- **خيار الكابينة مكيفة الضغط ومحكمة الغلق هي الأفضل في هذه الصناعة** يوفر بيئة تشغيل تتسم بمزيد من النظافة والهدوء مع الرؤية المثالية لأداة العمل.
- **مقعد تعليق هوائي مرتفع الظهر** بخاصية التسخين ومثبت به عصا تحكم قابلة للضبط مما يجعل من الفئة D3 الأفضل في هذه الصناعة فيما يخص راحة المشغل.
- **مجموعة نقل الحركة عالية الأداء** التي توفر أقصى حد للأداء والإنتاج من خلال نظام الإدارة الإلكترونية لعزم الدوران وسرعتين اختياريتين للسير وخاتق يدوي/قلمي إلكتروني بدواسة خفض السرعة.
- **نظام هيدروليكي XPS عالي التدفق** للتطبيقات التي تتطلب الحد الأقصى لأداء أداة العمل الهيدروليكية.
- **محرك Cat C3.3B** ومجموعة نقل حركة عالية الأداء يوفران قدرة حصانية عالية وعزمًا شديدًا، مما ينتج إمكانية التشغيل الجزئي للخاتق لخفض مستويات الصوت واستهلاك الوقود.

المواصفات

مواصفات التشغيل*		
سعة التشغيل المقدر	١٠٠٠ كجم	٢٢٠٠ رطل
سعة التشغيل المقدر مع ثقل الموازنة الاختياري	١٠٩٥ كجم	٢٤١٠ رطل
حمل القلب	٢٠٠٠ كجم	٤٤٠٠ رطل
قوة الكبح، أسطوانة الإمالة	٣٣٣٦ كجم	٧٣٥٥ رطل

النظام الهيدروليكي

التدفق الهيدروليكي - القياسي:		
الضغط الهيدروليكي للورد	٢٣٠٠٠ كيلوباسكال	٣٣٣٥ رطل لكل بوصة مربعة
التدفق الهيدروليكي للورد	٨٦ لتر/دقيقة	٢٣ جالونًا/دقيقة
القدرة الهيدروليكية (المحسوبة)	٣٣ كيلوات	44 hp
التدفق الهيدروليكي - XPS عالي التدفق:		
الحد الأقصى للضغط الهيدروليكي للورد	٢٨٠٠٠ كيلوباسكال	٤٠٦١ رطل لكل بوصة مربعة
الحد الأقصى للتدفق الهيدروليكي للورد	١٢١ لتر/دقيقة	٣٢ جالونًا/دقيقة
القدرة الهيدروليكية (المحسوبة)	٥٧ كيلوات	76 hp

المحرك

Cat C3.3B DIT (توربيني)		موديل المحرك
إجمالي القدرة وفقًا لمعايير SAE J1995	٥٥,٤ كيلوات	74,3 hp
صافي القدرة وفقًا لمعايير SAE 1349	٥٣,٦ كيلوات	71,8 hp
صافي القدرة وفقًا لمعايير ISO 9249	٥٤,٠ كيلوات	72,4 hp
أقصى عزم الدوران عند ١٦٠٠ دورة في الدقيقة وفقًا لمعايير SAE J1995	٥٤,١ كيلوات	72,6 hp
الإزاحة ٣,٣ لترات الشوط التجويف	٥٤,٦ كيلوات	73,2 hp
أقصى عزم الدوران عند ١٦٠٠ دورة في الدقيقة وفقًا لمعايير SAE J1995	٢٦٥ نيوتن متر	١٩٥ رطل من القوة لكل قدم
بوصة ٢٠٣	٤,٧ بوصات	١٢٠ مم
بوصة ٩٤	٣,٧ بوصات	٩٤ مم

يُفي المحرك بمعايير الانبعاثات البرازيلية MAR-1، والصينية الخاصة بمحركات الطرق الورد من المرحلة III، ومعايير الانبعاثات المكافئة بوكالة حماية البيئة (EPA) الأمريكية من المستوى ٤ المؤقت ويتم طرحه فقط في كل من أستراليا/نيوزيلندا، والبرازيل، والصين، وبوليفيا الفرنسية، وهونج كونج، ومقدونيا، وكاليدونيا الجديدة.

الأوزان*

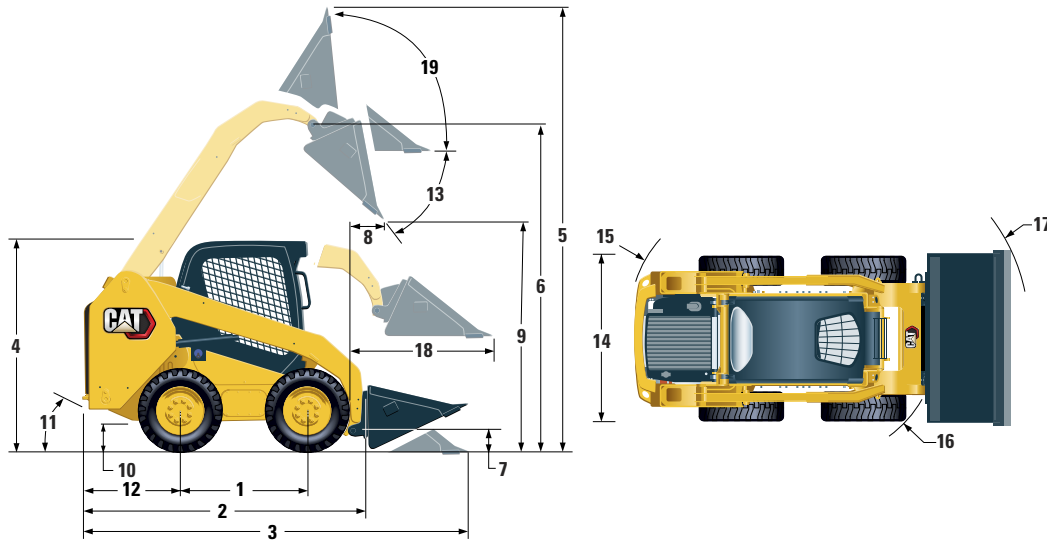
الوزن التشغيلي	٣٣٩٢ كجم	٧٤٧٨ رطل
----------------	----------	----------

مجموعة نقل الحركة

سرعة السير (إلى الأمام أو الخلف):

سرعة واحدة	١٢,٥ كم/ساعة	٧,٧ أميال في الساعة
خيار السرعتين	١٧,٧ كم/ساعة	١١,٠ ميلًا في الساعة





الأبعاد*

٢٦ درجة	١١ زاوية المغادرة	١٢٤٩ مم ٤٩,٢ بوصة	١ قاعدة العجلات
١٠٨٣ مم ٤٢,٦ بوصة	١٢ بروز المصد خلف المحور الخلفي	٢٩٩٣ مم ١١٧,٨ بوصة	٢ الطول بدون الجرافة
٣٩ درجة	١٣ الحد الأقصى لزاوية التفريغ	٣٧٠٨ مم ١٤٦,٠ بوصة	٣ الطول مع وجود الجرافة على الأرض
١٦٧٦ مم ٦٦ بوصة	١٤ عرض المركبة فوق الإطارات	٢١١٠ مم ٨٣,١ بوصة	٤ الارتفاع إلى أعلى الكابينة
١٨٠٦ مم ٧١,٢ بوصة	١٥ نصف قطر الدوران من المركز - مؤخرة الماكينة	٤٠٣٢ مم ١٥٨,٧ بوصة	٥ الحد الأقصى للارتفاع الكلي
١٤٠١ مم ٥٥,٢ بوصة	١٦ نصف قطر الدوران من المركز - قارنة التوصيل	٣١٥٤ مم ١٢٤,٢ بوصة	٦ ارتفاع مسمار الجرافة عند الحد الأقصى للرفع
٢١٨١ مم ٨٥,٩ بوصة	١٧ نصف قطر الدوران من المركز - الجرافة	٢٠٠ مم ٧,٩ بوصات	٧ ارتفاع مسمار الجرافة عند موضع الحمل
١٣٨٨ مم ٥٤,٦ بوصة	١٨ الحد الأقصى للوصول والأذرع موازية للأرض	٦٠٠ مم ٢٣,٦ بوصة	٨ الوصول عند الحد الأقصى للرفع والتفريغ
٩٦ درجة	١٩ زاوية التحميل عند الحد الأقصى للارتفاع	٢٤٦٥ مم ٩٧,١ بوصة	٩ الخلوص عند الحد الأقصى للرفع والتفريغ
		٢٢٦ مم ٨,٩ بوصات	١٠ الخلوص من الأرض

*يعتمد الوزن التشغيلي ومواصفات التشغيل والأبعاد على أن يكون وزن المشغل ٧٥ كجم (١٦٥ رطل)، وتوفر كل السوائل، وسرعة واحدة، وهيك الحماية من الانقلاب المفتوح (OROPS)، والجرافة منخفضة القطاع ١٦٧٦ مم (٦٨ بوصة)، وإطارات Cat PC 12 x 16.5، ومكونات هيدروليكية قياسية التدفق، ومقعد تعليق ميكانيكي، وبدون أثقال موازنة اختيارية وقارنة توصيل سريع يدوية (ما لم يذكر خلاف ذلك).

مستوى الضوضاء

٨١ ديسيبل (A)	داخل الكابينة**
١٠١ ديسيبل (A)	خارج الكابينة***

**مستويات ضغط الصوت الديناميكي المعلن عند المشغل حسب ISO 6396:2008. تم إجراء القياس مع غلق أبواب الكابينة ونوافذها، وعند تشغيل مروحة تبريد المحرك بنسبة ٧٠٪ من أقصى سرعة لها. قد يختلف مستوى الصوت باختلاف سرعات مروحة تبريد المحرك.
***مستوى طاقة الصوت الموضح على الملصق للمواصفات الحاصلة على علامة CE، عند قياسه وفقاً لإجراءات الاختبار وشروطه المحددة في التوجيه 2000/14/EC.

نظام تكييف الهواء (إذا كانت الماكينة مزودة بذلك)

يحتوي نظام تكييف الهواء بهذه الماكينة على المبرد R134a المكون من غاز مفلور يودي للاحتباس الحراري (لدليل الاحتباس الحراري = ١٤٣٠). يحتوي النظام على ١,٠ كجم من المبرد الذي يعادل ١٤٣٠ طن متري من غاز ثاني أكسيد الكربون CO₂.

الكابينة

ISO 3471:2008	هيكل الحماية من الانقلاب (ROPS)
ISO 3449:2005 المستوى I	هيكل الحماية من الأجسام المتساقطة (FOPS)

ساعات إعادة التعبئة للخدمة

٣,٣ جالونات	١٢,٧ لترًا	صندوق السلسلة، على كل جانب
٣,٧ جالونات	١٤ لترًا	نظام التبريد
٣,٠ جالونات	١١ لترًا	علبة مرافق المحرك
٢٧,٧ جالونًا	١٠٥ لتر	خزان الوقود
١٣,٧ جالونًا	٥٢ لترًا	النظام الهيدروليكي
١٠,٣ جالونات	٣٩ لترًا	الخزان الهيدروليكي

المعدات الإلزامية

- المكونات الهيدروليكية، قياسية أو XPS عالية التدفق
- قارنة التوصيل السريع، ميكانيكية أو كهربائية
- حزام أمان عالي الوضوح، ٥٠ مم (بوصتان) أو ٧٥ مم (٣ بوصات)
- مجموعة نقل الحركة: سرعة واحدة، أو سرعة واحدة مع نظام التحكم في القيادة الحساس للسرعة، وسرعتان أو سرعتان مع نظام التحكم في القيادة الحساس للسرعة
- مجموعات الأداء**
- حزمة الأداء H1: مكونات هيدروليكية قياسية للتدفق (بدون تسوية ذاتية)
- مجموعة الأداء H2: مكونات هيدروليكية قياسية للتدفق، وتسوية ذاتية إلكترونية مزدوجة الاتجاه (رفع وخفض)، وميزة الرجوع إلى الحفر لأداة العمل، ومحدد موضع أداة العمل، وصّد إلكتروني (رفع وخفض)
- مجموعة الأداء H3: نظام XPS للتدفق العالي، وتسوية ذاتية إلكترونية مزدوجة الاتجاه (رفع وخفض)، وميزة الرجوع إلى الحفر لأداة العمل، ومحدد موضع أداة العمل، وصّد إلكتروني (رفع وخفض)
- مجموعات الراحة**
- هيكل الحماية من الانقلاب (ROPS) المفتوح (C0): المقعد الثابت (بدون خانق قدمي، أو بطانة سقف، أو مسخن أو باب)
- هيكل الحماية من الانقلاب (ROPS) المفتوح (C1): خانق قدمي، وبطانة سقف، وحامل أكواب، وإمكانية اختيار المقعد (بنظام تعليق ميكانيكي، أو مرتفع الظهر، أو مسخن، أو بنظام تعليق هوائي) (بدون مسخن أو باب)
- هيكل الحماية من الانقلاب (ROPS) المغلق مع مسخن (C2): خانق قدمي، وبطانة سقف، ومسخن ومزيل الضباب، ونوافذ جانبية، وحامل أكواب، وإمكانية تركيب راديو واختيار المقعد (تعليق ميكانيكي أو مرتفع الظهر أو مسخن أو تعليق هوائي) وباب (زجاج أو بولي كربونات)
- هيكل الحماية من الانقلاب (ROPS) المغلق مع مكيف الهواء (C3): C2 + مكيف الهواء

المعدات القياسية

- المواصفات الكهربائية**
- نظام كهربائي بجهد ١٢ فولتًا
- مولد تيار متردد بقدرة ٨٠ أمبيرًا
- مفتاح تشغيل/إيقاف مفتاح الإشعال
- المصابيح: الإضاءة الخلفية للمقاييس، مصباحان خلفيان، مصباحا عمل هالوجين خلفيان، مصباحا هالوجين أماميان قابلان للضبط، مصباح السقف
- تنبيه الرجوع للخلف
- بطارية الخدمة الشاقة، ٨٥٠ أمبير للتدوير على البارد (CCA)
- بيئة المشغل**
- شاشة عرض متقدمة مع كاميرا للرؤية الخلفية: كاملة الألوان بشاشة LCD ١٢٧٧ مم (٥ بوصات)، ونظام أمان متقدم متعدد المشغلين، وعمليات الضبط على الشاشة لاستجابة المعدة، والاستجابة الهيدروليكية، والتحكم في الزحف
- المقاييس: مستوى الوقود، مقياس الساعات
- مؤشرات نظام تحذير المشغل: انسداد فلتر الهواء، خرج مولد التيار المتردد، ارتفاع مسند الذراع/عدم وجود المشغل في المقعد، درجة حرارة سائل تبريد المحرك، ضغط زيت المحرك، تنشيط شمعة التوهج، انسداد الفلتر الهيدروليكي، درجة حرارة الزيت الهيدروليكي، تعشيق فرملة الانتظار، نظام انبعاثات المحرك
- مقعد قابل للضبط من الفينيل
- مسند الذراع المحيطي المريح القابل للطي
- نظام تعشيق أدوات التحكم، عند مغادرة المشغل للمقعد أو ارتفاع مسند الذراع: تعطيل النظام الهيدروليكي، تعطيل ناقل الحركة الهيدروليكي، تعشيق فرملة الانتظار
- كابينة مزودة بهيكل حماية من الانقلاب (ROPS) مفتوح، وقابل للإمالة لأعلى
- هيكل الحماية من الأجسام المتساقطة (FOPS)، المستوى 1
- النوافذ العلوية والخلفية
- الحصيرة الأرضية
- مرآة الرؤية الخلفية الداخلية
- مقياس كهربائي بجهد ١٢ فولتًا
- آلة التنبيه
- خانق (قرص) يدوي، إلكتروني
- أدوات تحكم بعضا التحكم قابلة للضبط
- نظام أمان لمنع السرقة بلوحة مفاتيح مكونة من ٦ أزرار
- حجرة تخزين بشبكة
- مجموعة نقل الحركة**
- Cat C3.3B، محرك ديزل توربيني
- منظف الهواء، مزدوج العناصر، وبسداة نصف قطرية
- صمام أخذ عينات S.O.SSM، الزيت الهيدروليكي
- فلانتر، من نوع الخرطوشة، للهيدروليكي
- فلانتر، من نوع العلية، فاصل الوقود والمياه
- الرادياتير/مبرد الزيت الهيدروليكي (متجاوران)
- فرامل انتظار يتم تعشيقها بواسطة زنبرك، وتحريرها هيدروليكيًا
- ناقل الحركة الهيدروليكي
- الدفع الرباعي
- أخرى**
- حماية المحرك، قابلة للفعل
- مانع التجمد طويل العمر، ٣٦- درجة مئوية (-٣٣ درجة فهرنهايت)
- نقاط ربط الماكينة (٦)
- الدعم، ذراع الرفع
- مقياس رؤية مستوى الزيت الهيدروليكي
- مقياس رؤية مستوى سائل تبريد الرادياتير
- الرادياتير، زجاجة التوسعة
- خرطوم Cat ToughGuard™
- المكونات الهيدروليكية الإضافية، تدفق متواصل
- نقاط الفصل السريع، مسطحة الوجه، للخدمة الشاقة بتصريف ضغط متكامل
- حلقة D المنفصلة لتوجيه خرطوم أدوات العمل على طول جانب ذراع الرفع الأيسر
- المنفذ الكهربائي، مصباح التحذير
- تنظيف الحوض الباطني
- مروحة متغيرة السرعة تعمل حسب الحاجة
- Product Link™ PL240، خلوي

المعدات الاختيارية

- أدوات تحكم يدوية وقدمية
- أثقال الموازنة الخارجية
- مصباح تحذير، دوار
- مسخن مجموعة المحرك - ١٢٠ فولت
- الزيت، هيدروليكي، للتشغيل في الطقس البارد
- الدهان، مخصص
- بطارية الخدمة الشاقة، ١٠٠٠ أمبير للتدوير على البارد (CCA)
- Product Link PL641، خلوي
- راديو Bluetooth® بميكروفون (AM/FM) ومستقبل موجة الطقس بمقبس USB ومقبس إدخال إضافي)



(08-2019) AAHQ8223
(S Am, AME, CIS,
APD-LRC Regions)

لمزيد من المعلومات الكاملة حول منتجات Cat، وخدمات الوكلاء، وحلول الصناعة، تفضل بزيارتنا على شبكة الويب على الموقع www.cat.com

حقوق النشر © لعام ٢٠١٩ لصالح شركة Caterpillar.
جميع الحقوق محفوظة

تخضع المواد والمواصفات للتغيير من دون سابق إخطار. قد تتضمن الماكينات المعروضة في الصور معدات إضافية. راجع وكيل Cat الذي تتعامل معه بخصوص الخيارات المتوفرة.

إن CAT، وCATERPILLAR، وLET'S DO THE WORK، والشعارات الخاصة بها، وعلامة "Caterpillar Yellow" وكذلك علامة "Power Edge" و"Modern Hex" من Cat، بالإضافة إلى علامة تعريف الشركة والمنتج المستخدمة هنا، كلها علامات تجارية خاصة بشركة Caterpillar ولا يجوز استخدامها بدون تصريح.

