



Cat® 216B3

Мини-погрузчик

ХАРАКТЕРИСТИКИ

Мини-погрузчик Cat® 216B3 имеет конструкцию с радиальным подъемом. Такая конструкция обеспечивает отличную производительность при выемке грунта и высокое тяговое усилие. Модель 216B3 имеет следующие отличительные особенности.

- **Эргономичное рабочее место оператора** оборудовано простыми в использовании джойстиком управления с сервоприводом, которые обеспечивают снижение усталости и повышение производительности.
- **Высокоэффективная силовая передача** обеспечивает высокую мощность и крутящий момент, позволяя погрузчику работать не на полной мощности с меньшим уровнем шума и расходом топлива.

- **Усовершенствованная гидросистема** обеспечивает максимальную мощность и надежность.
- **Благодаря простым операциям планового технического обслуживания** обеспечивается сокращение простоев машины и увеличение ее производительности.
- **Широкий спектр навесного оборудования Cat**, предназначенного для выполнения различных работ, обеспечивает высокую универсальность мини-погрузчиков с бортовым поворотом Cat.

Технические характеристики

Двигатель

Модель двигателя	Cat C2.2	
Полная мощность SAE J1995	38 кВт	51 hp
Полезная мощность SAE 1349/ISO 9249	35 кВт	47 hp
Вытесняемый объем	2,2 л	
Ход поршня	100 мм	
Диаметр цилиндров	84 мм	

Масса компонентов*

Эксплуатационная масса	2581 кг
------------------------	---------

Силовая передача

Скорость хода (вперед или назад)	12,7 км/ч
----------------------------------	-----------

Гидросистема

Расход гидравлического масла — стандартная комплектация

Давление в гидросистеме погрузчика	23 000 кПа
Расход в контуре погрузчика	61 л/мин
Гидравлическая мощность (расчетная)	23,2 кВт

*Эксплуатационная масса, эксплуатационные характеристики и размеры с учетом массы оператора 75 кг, всех рабочих жидкостей, открытой конструкции защиты при опрокидывании OROPS, ковша 1524 мм, шин Cat 10×16.5, без дополнительных противовесов и ручного устройства для быстрой смены навесного оборудования (если не указано иное).

Эксплуатационные характеристики*

Номинальная рабочая грузоподъемность	635 кг
Номинальная рабочая грузоподъемность с противовесом, поставляемым по заказу	680 кг
Опрокидывающая нагрузка	1270 кг
Усилие отрыва, гидроцилиндр наклона	1852 кг

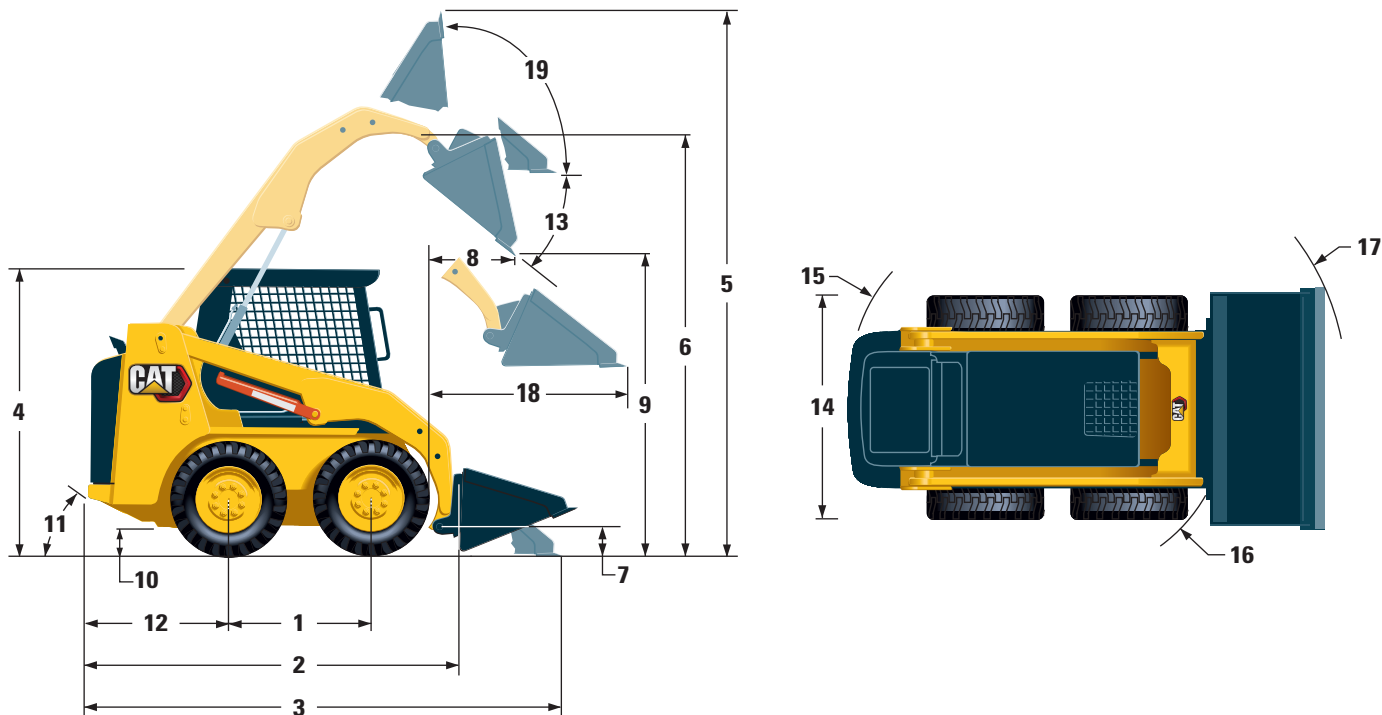
Кабина

Защита при опрокидывании (ROPS)	SAE J1040 MAY94, ISO 3471:1994
Защита оператора от падающих предметов (FOPS)	SAE J/ISO 3449 АПР98 Уровень I, ISO 3449:1992 Уровень I
FOPS уровень II	SAE J/ISO 3449 АПР98 Уровень II, ISO 3449:1992 Уровень II (по заказу)

Вместимость заправочных емкостей

Картер цепи, с каждой стороны	6 л
Система охлаждения	10 л
Картер двигателя	10 л
Топливный бак	58 л
Гидросистема	55 л
Гидробак	35 л

Мини-погрузчик 216В3



Размеры*

1	Колесная база	986 мм	11	Угол съезда	26°
2	Длина без ковша	2519 мм	12	Расстояние от края бампера до задней оси	967 мм
3	Длина с ковшом на земле	3233 мм	13	Максимальный угол разгрузки	40°
4	Высота до верха кабины	1950 мм	14	Ширина по внешней стороне шин	1525 мм
5	Максимальная габаритная высота	3709 мм	15	Радиус поворота от центра до заднего края машины	1502 мм
6	Высота пальца ковша при максимальном подъеме	2854 мм	16	Радиус поворота от центра до устройства смены навесного оборудования	1195 мм
7	Высота пальца ковша в транспортном положении	200 мм	17	Радиус поворота от центра до края ковша	1944 мм
8	Вылет при максимальном подъеме/разгрузке	505 мм	18	Максимальный вылет при расположенных параллельно земле рычагах	1291 мм
9	Просвет при максимальном подъеме/разгрузке	2169 мм	19	Угол поворота ковша назад при максимальном подъеме	81°
10	Дорожный просвет	195 мм			

ОБЯЗАТЕЛЬНОЕ ОБОРУДОВАНИЕ

- Устройство быстрой смены навесного оборудования, механическое или гидравлическое
- Ремень безопасности, 50 мм или 75 мм

КОМПЛЕКТ ЭЛЕМЕНТОВ ОБЕСПЕЧЕНИЯ КОМФОРТА (необходимо выбрать один из перечисленных далее пунктов)

- Открытая кабина с защитой при опрокидывании (ROPS) (C0): *Неподвижное сиденье*
- Открытая кабина с защитой при опрокидывании (ROPS) (C1): *Сиденье с подвеской, обивка потолка кабины Deluxe*
- Закрытая конструкция ROPS (C3): *Подressоренное сиденье, обивка потолка кабины Deluxe, нагреватель, система кондиционирования воздуха, дверь кабины, боковые окна, подстаканник, салонный фильтр кабины*

Комплектация CONTROL PACKAGE (необходимо выбрать один из перечисленных далее пунктов)

- Control Package 1: *Включение/отключение вспомогательной гидросистемы, базовая комплектация*
- Control Package 2: *Пропорциональная вспомогательная гидросистема, комплектация Deluxe*
- Control Package 3: *Пропорциональная вспомогательная гидросистема, комплектация Deluxe, жгут проводов навесного оборудования*

СТАНДАРТНОЕ ОБОРУДОВАНИЕ

ЭЛЕКТРООБОРУДОВАНИЕ

- Электрическая система, 12 В
- Генератор, 65 А
- Система автоматического включения свечей накаливания
- Ключ зажигания, переключатель пуска и остановки двигателя
- Фары: *подсветка индикаторов, два задних габаритных фонаря, две регулируемые передние и задние фары с галогенными лампами, фонарь освещения кабины*

КАБИНА ОПЕРАТОРА

- Индикаторы: *уровень топлива, счетчик моточасов.*
- Индикаторы системы оповещения оператора: *засоренность воздушного фильтра, мощность генератора, подлокотник поднят/оператор покинул рабочее место, температура охлаждающей жидкости двигателя, давление моторного масла, включение запальной свечи, засоренность гидравлического фильтра, температура гидравлического масла, стояночный тормоз включен.*
- Сиденье с виниловой обивкой
- Подъемный эргономичный подлокотник
- Система блокировки управления срабатывает в случае, если оператор покидает сиденье или поднимает подлокотник, при этом *отключаются гидросистема и гидрообъемная трансмиссия и включается стояночный тормоз.*
- Кабина с конструкцией ROPS, открытая, наклоняемая
- FOPS, уровень I
- Верхнее и заднее окна
- Внутреннее зеркало заднего вида
- Электрический разъем, 12 В
- Звуковой сигнал
- Звуковой сигнал заднего хода

СИЛОВАЯ ПЕРЕДАЧА

- Дизельный двигатель Cat C2.2
- Соответствует требованиям стандартов на выбросы загрязняющих веществ, эквивалентным Stage IIIA EC и Bharat Stage III
- Двухэлементный воздушный фильтр с радиальным уплотнением
- Клапан для взятия проб масла по программе S-O-SSM, гидравлическое масло
- Фильтры навинчиваемые, гидросистема
- Фильтры байонетные, водоотделитель топливной системы
- Поднимаемый радиатор/охладитель гидравлического масла
- Глушитель, стандартный
- Стояночный тормоз с пружинным включением и гидравлическим отключением
- Гидрообъемная коробка передач
- Цепной привод четырех колес

ПРОЧЕЕ

- Капот двигателя с замком
- Антифриз с увеличенным сроком службы и рабочей температурой до -36 °C
- Точки крепления машины (4)
- Опора, стрела
- Смотровой указатель уровня масла в гидросистеме
- Смотровой указатель уровня охлаждающей жидкости в радиаторе
- Расширительный бачок радиатора
- Шланг Cat ToughGuard™
- Вспомогательная гидросистема с непрерывной подачей
- Плоские быстроразъемные соединения для тяжелых условий эксплуатации
- Разрезное D-образное кольцо для фиксации шлангов навесного оборудования вдоль боковой части левого подъемного рычага
- Электрическая розетка, проблесковый маячок
- Очистка поддона
- Product Link™ PL240, на базе сотовой связи

ДОПОЛНИТЕЛЬНОЕ ОБОРУДОВАНИЕ

- Противовес для увеличения номинальной грузоподъемности, 45 кг
- Вращающийся проблесковый маячок
- Нагреватель блока цилиндров двигателя – 120 В или 240 В
- Гидравлическое масло для работы при низких температурах
- Аккумуляторная батарея повышенной мощности, 880 А тока холодного пуска

Мини-погрузчик 216В3

Чтобы получить более подробную информацию о продукции Cat, услугах, предоставляемых дилерами, и продуктах для промышленного использования, посетите наш веб-сайт www.cat.com.

©Caterpillar, 2020 г.
Все права защищены.

Материалы и технические характеристики могут быть изменены без предварительного уведомления. На фотографиях могут быть представлены машины, оснащенные дополнительным оборудованием. Информацию по опционному оснащению вы можете получить у своего дилера Cat.

Надписи "CAT", "CATERPILLAR", "LET'S DO THE WORK", соответствующие логотипы, желтый цвет "Caterpillar Yellow", маркировки техники "Power Edge" и "Cat Modern Hex", а также идентификационные данные компании и ее продукции, используемые в этом документе, являются товарными знаками Caterpillar и не могут использоваться без разрешения.

ARHQ6103-03 (01-2020)
Заменяет ARHQ6103-02
Перевод (04-2020)
(APD, S. Am excluding Brazil,
EAME-LRC Regions)

