



CHARGEUR COMPACT RIGIDE

Cat[®] 216B3

CARACTÉRISTIQUES :

Grâce à sa conception à élévation radiale, le Chargeur compact rigide 216B3 Cat[®] offre d'excellentes performances de creusement et une puissance de traction à la barre exceptionnelle. Le 216B3 offre les caractéristiques suivantes :

- **Le poste de conduite ergonomique** est doté de commandes par manipulateur pilotées simples d'utilisation pour réduire la fatigue du conducteur et accroître sa productivité.
- **Le groupe motopropulseur hautes performances** fournit une puissance moteur et un couple élevés, permettant de régler les gaz progressivement pour réduire les émissions sonores et la consommation de carburant.
- **Le circuit hydraulique avancé** est conçu pour offrir une puissance et une fiabilité maximales.
- **La maintenance de routine facile** réduit les immobilisations de la machine pour une meilleure productivité.
- **Le large éventail d'outils de travail Cat Work Tools aux performances adaptées** fait du chargeur compact rigide Cat la machine la plus polyvalente du chantier.

Spécifications

Moteur

Modèle de moteur	C2.2 Cat	
Puissance brute SAE J1995	38 kW	51 hp
Puissance nette SAE 1349/ISO 9249	35 kW	47 hp
Cylindrée	2,2 l	134 in ³
Course	100 mm	3,9 in
Alésage	84 mm	3,3 in

Poids*

Poids en ordre de marche	2 581 kg	5 690 lb
--------------------------	----------	----------

Groupe motopropulseur

Vitesse de translation (marche avant ou arrière)	12,7 km/h	7,9 mph
--	-----------	---------

Circuit hydraulique

Débit hydraulique – standard :		
Pression hydraulique de la chargeuse	23 000 kPa	3 335 psi
Débit hydraulique de la chargeuse	61 l/min	16 US gal/min
Puissance hydraulique (calculée)	23,2 kW	31,1 hp

*Le poids en ordre de marche, les spécifications de fonctionnement et les dimensions sont calculés en prenant en compte le poids d'un conducteur de 75 kg (165 lb), tous les liquides, le cadre OROPS, un godet terrassement de 1 524 mm (60 in), des pneus Cat 10×16.5, aucun contrepoids ni attache rapide manuelle en option (sauf mention contraire).

Caractéristiques de fonctionnement*

Capacité de fonctionnement nominale	635 kg	1 400 lb
Capacité nominale avec contrepoids en option	680 kg	1 500 lb
Charge limite d'équilibre	1 270 kg	2 800 lb
Force d'arrachage, vérin d'inclinaison	1 852 kg	4 083 lb

Cabine

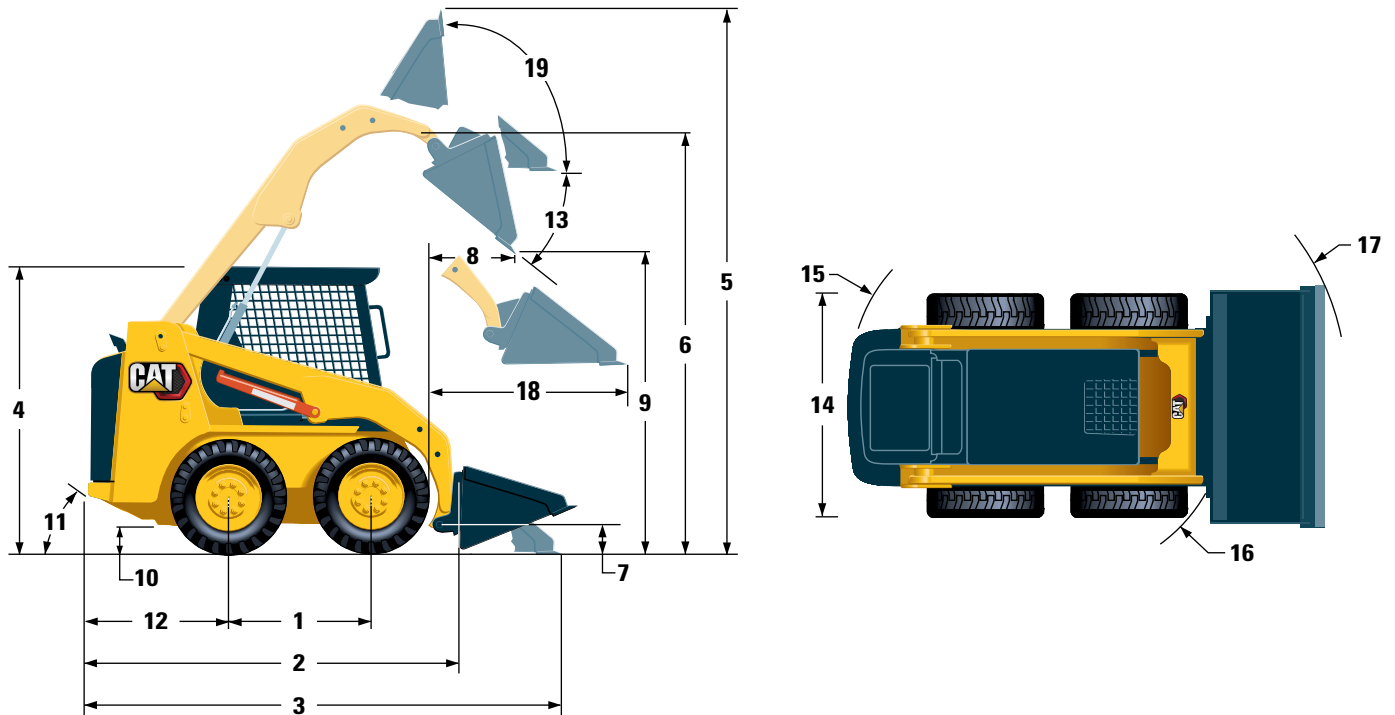
ROPS	SAE J1040 MAY94, ISO 3471:1994
FOPS	SAE J/ISO 3449 APR98 Niveau I, ISO 3449:1992 Niveau 1
FOPS Niveau II	SAE J/ISO 3449 APR98 Niveau II, ISO 3449:1992 Niveau II (optionnel)

Contenances pour l'entretien

Carter de chaîne, de chaque côté	6 l	1,6 US gal
Circuit de refroidissement	10 l	2,6 US gal
Carter moteur	10 l	2,6 US gal
Réservoir de carburant	58 l	15,4 US gal
Circuit hydraulique	55 l	14,5 US gal
Réservoir hydraulique	35 l	9,2 ga



Chargeur compact rigide 216B3



Dimensions*

1 Empattement	986 mm	39 in	11 Angle de fuite	26°
2 Longueur sans godet	2 519 mm	99 in	12 Porte-à-faux du pare-chocs derrière l'essieu arrière	967 mm 38 in
3 Longueur avec godet au sol	3 233 mm	127 in	13 Angle de vidage maximal	40°
4 Hauteur jusqu'au sommet de la cabine	1 950 mm	77 in	14 Largeur pneus inclus	1 525 mm 60 in
5 Hauteur maximale hors tout	3 709 mm	146 in	15 Rayon de braquage au centre, arrière de la machine	1 502 mm 59 in
6 Hauteur d'axe du godet au levage maximal	2 854 mm	112 in	16 Rayon de braquage au centre, attache	1 195 mm 47 in
7 Hauteur d'axe du godet en position de transport	200 mm	8 in	17 Rayon de braquage au centre, godet	1 944 mm 77 in
8 Portée au levage/vidage maximal	505 mm	20 in	18 Portée maximale, les bras parallèles au sol	1 291 mm 51 in
9 Hauteur de déversement au levage/vidage maximal	2 169 mm	85,4 in	19 Position de redressement à la hauteur maximale	81°
10 Garde au sol	195 mm	8 in		

ÉQUIPEMENT OBLIGATOIRE

- Attache rapide mécanique ou hydraulique
- Ceinture de sécurité, 50 mm (2 in) ou 75 mm (3 in)

ENSEMBLE CONFORT (*choisir l'un des éléments suivants*)

- Cabine ROPS ouverte (C0) : *siège non suspendu*
- Cabine ROPS ouverte (C1) : *siège à suspension, capitonnage de luxe*
- Cadre ROPS fermé (C3) : *siège à suspension, capitonnage Deluxe, réchauffeur, climatisation, porte de cabine, vitres latérales, porte-gobelet, déflecteur antidébris Cat*

ÉQUIPEMENTS DE SÉRIE

ÉQUIPEMENTS ÉLECTRIQUES

- Circuit électrique 12 V
- Alternateur 65 A
- Activation automatique de la bougie de préchauffage
- Contacteur à clé de démarrage/arrêt
- Éclairage : *Rétro-éclairage des instruments, deux feux arrière, deux phares avant et arrière halogène réglables, plafonnier*

POSTE DE CONDUITE

- Indicateurs : *jauge à carburant, compteur d'entretien*
- Témoins d'avertissement du conducteur : *colmatage du filtre à air, courant de l'alternateur, accoudoir relevé/conducteur absent, température du liquide de refroidissement moteur, pression de l'huile moteur, activation de la bougie de préchauffage, colmatage du filtre hydraulique, température de l'huile hydraulique, frein de stationnement serré*
- Siège vinyle
- Accoudoir rabattable à profil ergonomique
- Système de verrouillage des commandes lorsque le conducteur quitte son siège ou que l'accoudoir est relevé : *Le circuit hydraulique se désactive, la transmission hydrostatique se désactive, le frein de stationnement se serre*
- Cabine ROPS ouverte, inclinable vers le haut
- FOPS, Niveau I
- Vitres supérieure et arrière
- Rétroviseur intérieur
- Prise électrique 12 V
- Klaxon
- Avertisseur de recul

ÉQUIPEMENTS EN OPTION

- Contrepoids augmentant la capacité nominale de 45 kg (100 lb)
- Gyrophare
- Réchauffeur de bloc-moteur (120 V ou 240 V)

ENSEMBLE DE COMMANDES (*choisir l'un des éléments suivants*)

- Ensemble de commandes 1 : *commande marche/arrêt de base du circuit hydraulique auxiliaire*
- Ensemble de commandes 2 : *circuit hydraulique auxiliaire proportionnel*
- Ensemble de commandes 3 : *circuit hydraulique auxiliaire proportionnel Deluxe, faisceau de l'outil de travail*

GROUPE MOTOPROPULSEUR

- Moteur diesel C2.2 Cat
- Conforme aux normes sur les émissions européennes équivalentes aux normes Stage IIIA et aux normes Bharat Stage III
- Filtre à air à deux éléments et à joint radial
- Robinet de prélèvement d'échantillons S-O-SSM, huile hydraulique
- Filtres : à visser, hydrauliques
- Filtres : à baïonnette, séparateur eau/carburant
- Radiateur/refroidisseur d'huile hydraulique inclinable vers le haut
- Silencieux standard
- Freins de stationnement serrés par ressort, à relâchement hydraulique
- Transmission hydrostatique
- Transmission par chaîne à 4 roues motrices

AUTRES

- Capotage moteur verrouillable
- Antigel longue durée, -36 °C (-33 °F)
- Points d'arrimage de la machine (4)
- Support de bras de manutention
- Jauge de niveau d'huile hydraulique
- Jauge de niveau de liquide de refroidissement du radiateur
- Vase d'expansion du radiateur
- Flexible ToughGuard™ Cat
- Circuit hydraulique auxiliaire à débit continu
- Raccords rapides à usage intensif à portée plate
- Anneau en D fendu pour l'acheminement des flexibles de l'outil de travail le long du bras de manutention gauche
- Prise électrique pour gyrophare
- Nettoyage du blindage inférieur
- Product Link™ PL240, cellulaire

- Huile hydraulique pour temps froid
- Batterie industrielle, 880 CCA

Chargeur compact rigide 216B3

Pour plus d'informations sur les produits Cat, les services proposés par les concessionnaires et les solutions par secteur d'activité, visiter le site www.cat.com

© 2021 Caterpillar
Tous droits réservés

Documents et spécifications susceptibles de modifications sans préavis. Les machines représentées sur les photos peuvent comporter des équipements supplémentaires. Pour connaître les options disponibles, veuillez vous adresser à votre concessionnaire Cat.

CAT, CATERPILLAR, LET'S DO THE WORK, leurs logos respectifs, la couleur « Caterpillar Corporate Yellow », les habillages commerciaux « Power Edge » et « Modern Hex » Cat, ainsi que l'identité visuelle de l'entreprise et des produits qui figurent dans le présent document, sont des marques déposées de Caterpillar qui ne peuvent pas être utilisées sans autorisation.

AFHQ6103-04 (12-2020)
Traduction (01-2021)
Remplace AFHQ6103-03
(APD, S. Am excluding Brazil,
EAME-LRC Regions)

