

اللورد المجنزر صغير الحجم

Cat® 289D3



المزايا:

- **محرك Cat C3.3B ومجموعة نقل حركة عالية الأداء** يوفران قدرة حصانية عالية وعزمًا شديدًا، مما يتيح إمكانية التشغيل الجزئي للخانق لخفض مستويات الصوت واستهلاك الوقود.
- **نظام Cat "للتسوية الذكي"** يوفر التقنية الأفضل في هذه الصناعة، مع إمكانية التكامل ومزايا اختيارية كالتسوية الذاتية مزدوجة الاتجاه وميزة الرجوع إلى الحفر لأداة العمل ومحدد موضع أداة العمل.
- **تعليق محور الالتواء القياسي المستقل تمامًا** مع نظام التحكم في القيادة الحساس للسرعة يحسن العمل في الأراضي الوعرة، ويمكننا من الاحتجاز الأفضل للحمل، ويزيد من الإنتاجية ومن راحة المشغل.
- **أعلى مستوى من قدرة الماكينة ومن التحكم فيها** باستخدام شاشة عرض متقدمة اختيارية توفر عمليات الضبط على شاشة العرض لاستجابة المعدة والاستجابة الهيدروليكية والتحكم في الزحف. وتتميز أيضًا بشاشة العرض بوظائفها متعددة اللغات وتصميماتها القابلة للتخصيص، وبنظام الأمان، وكاميرا للرؤية الخلفية.
- **الوصول من مستوى الأرض** لجميع نقاط الخدمات اليومية والصيانة الدورية يساعد في تقليل وقت التوقف عن العمل الأمر الذي ينتج عنه زيادة الإنتاجية.
- **إن المجموعة الكبيرة التي توفرها Cat من أدوات العمل** الملائمة للأداء تجعل من اللورد المجنزر صغير الحجم من Cat الماكينة الأكثر استخدامًا في موقع العمل.

- يتميز اللورد المجنزر صغير الحجم Cat® 289D3 بتصميم رفع رأسي يوفر ارتفاعًا ممتازًا للوصول والرفع لضمان تحميل الشاحنات على نحو يتسم بالسرعة والسهولة. يوفر نظام هيكله السفلي المعلق القياسي قدرة فائقة على الجر والطفو والثبات والسرعة للعمل في نطاق كبير من التطبيقات والأراضي. يتميز الموديل 289D3 بما يلي:
- **خيار الكابينة مكيفة الضغط ومحكمة الغلق هي الأفضل في هذه الصناعة** يوفر بيئة تشغيل تتسم بمزيد من النظافة والهدوء مع الرؤية المثالية لأداة العمل.
- **مقعد تعليق هوائي مرتفع الظهر** بخاصية التسخين ومثبت به عصا تحكم قابلة للضبط مما يجعل من الفئة D3 الأفضل في هذه الصناعة فيما يخص راحة المشغل.
- **مجموعة نقل الحركة عالية الأداء** التي توفر أقصى حد للأداء والإنتاج من خلال نظام الإدارة الإلكترونية لعزم الدوران وسرعتين قياسيتين للسير وخانق يدوي وقدمي إلكتروني فريد بدواسة لخفض السرعة.
- **نظام هيدروليكي XPS عالي التدفق** للتطبيقات التي تتطلب الحد الأقصى لأداء أداة العمل الهيدروليكية.

المواصفات

مجموعة نقل الحركة	
سرعة السير (إلى الأمام أو الخلف):	٧,٢ كم/ساعة
سرعة واحدة	٤,٥ أميال في الساعة
سرعتان	١٣,٣ كم/ساعة
٨,٣ أميال في الساعة	
النظام الهيدروليكي	
التدفق الهيدروليكي - القياسي:	٢٣٠٠٠ كيلوباسكال
الضغط الهيدروليكي للورد	٣٣ كيلوات
التدفق الهيدروليكي للورد	٢٣ جالونًا/دقيقة
القدرة الهيدروليكية (المحسوبة)	٣٣ كيلوات
التدفق الهيدروليكي - XPS عالي التدفق:	٢٨٠٠٠ كيلوباسكال
الحد الأقصى للضغط الهيدروليكي للورد	٣٢ كيلوات
الحد الأقصى للتدفق الهيدروليكي للورد	٢٢ جالونًا/دقيقة
القدرة الهيدروليكية (المحسوبة)	٥٧ كيلوات

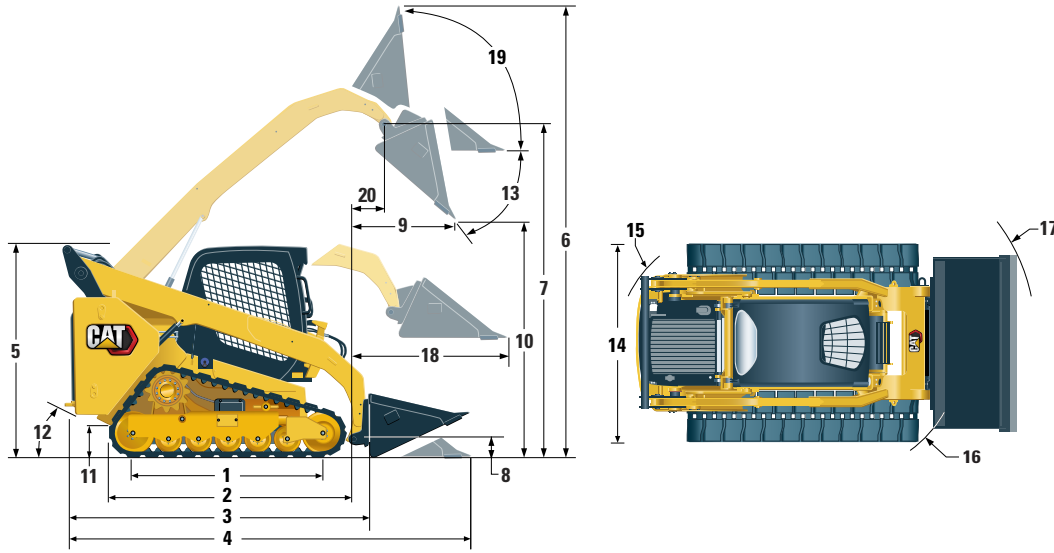
المحرك	
موديل المحرك	Cat C3.3B DIT (توربيني)
إجمالي القدرة وفقًا لمعايير SAE J1995	٥٥,٤ كيلوات
صافي القدرة وفقًا لمعايير SAE 1349	٥٣,٦ كيلوات
صافي القدرة وفقًا لمعايير ISO 9249	٥٤,٠ كيلوات
أقصى عزم الدوران عند ١٦٠٠ دورة في الدقيقة وفقًا لمعايير SAE J1995	٥٤,١ كيلوات
الإزاحة ٣,٣ لترات	٥٤,٦ كيلوات
الشوط	٢٦٥ نيوتن متر
التجويف	١٩٥ رطل من القوة لكل قدم
	٢٠٣ بوصة ^٣
	٤,٧ بوصة
	١٢٠ مم
	٩٤ مم
	٣,٧ بوصة
<p>يُفي المحرك بمعايير الانبعاثات البرازيلية MAR-1، والصينية الخاصة بمحركات الطرق الوعرة من المرحلة III، ومعايير الانبعاثات المكافئة الخاصة بوكالة حماية البيئة (EPA) الأمريكية من المستوى ٤ المؤقت ويتم طرحه فقط في كل من أستراليا/نيوزيلندا، والبرازيل، والصين، وبوليفيا الفرنسية، وهونج كونج، ومقدونيا، وكاليدونيا الجديدة.</p>	

*الأوزان

الوزن التشغيلي ٤٨٤٨ كجم ١٠٦٨٨ رطل

*يعتمد الوزن التشغيلي ومواصفات التشغيل والأبعاد على أن يكون وزن المشغل ٧٥ كجم (١٦٥ رطل)، وتوفر كل السوائل، والسرعتين، وهيكل الحماية من الانقلاب المفتوح (ROPS)، والجرافة منخفضة القاطع ٢٠٣٦ مم (٨٠ بوصة)، وجنازير ٤٠٠ مم (١٥,٧ بوصة)، ومع توفر وحدة تباطؤ أمامية مزدوجة الشفاه/وحدة تباطؤ خلفية أحادية الشفاه، ومكونات هيدروليكية قياسية التدفق، ومقعد تعليق ميكانيكي، وبدون أنقال موازنة اختيارية وقارئة توصيل سريع يدوية (ما لم يذكر خلاف ذلك).





الأبعاد*

١١ الخلوص من الأرض	١٦٣٠ مم	٦٤,٢ بوصة	١ طول الجنزير على الأرض
١٢ زاوية المغادرة	٢١٢٩ مم	٨٣,٨ بوصة	٢ طول الجنزير الكلي
١٣ الحد الأقصى لزاوية التفريغ	٢٩٩٥ مم	١١٧,٩ بوصة	٣ الطول بدون الجرافة
١٤ عرض المركبة (جنزير ٤٥٠ مم/١٧,٧ بوصة)	٣٧١٤ مم	١٤٦,٢ بوصة	٤ الطول مع وجود الجرافة على الأرض
١٥ نصف قطر الدوران من المركز - مؤخرة الماكينة	٢١١٣ مم	٨٣,٢ بوصة	٥ الارتفاع إلى أعلى الكابينة
١٦ نصف قطر الدوران من المركز - قارئة التوصيل	٤٠١٥ مم	١٥٨,١ بوصة	٦ الحد الأقصى للارتفاع الكلي
١٧ نصف قطر الدوران من المركز - الجرافة	٣١٧٨ مم	١٢٥,١ بوصة	٧ ارتفاع مسمار الجرافة عند الحد الأقصى للرفع
١٨ الحد الأقصى للوصول والأذرع موازية للأرض	١٩٠ مم	٧,٥ بوصة	٨ ارتفاع مسمار الجرافة عند موضع الحمل
١٩ زاوية التحميل عند الحد الأقصى للارتفاع	٧٦١ مم	٣٠,٠ بوصة	٩ الوصول عند الحد الأقصى للرفع والتفريغ
٢٠ وصول مسمار الجرافة عند الحد الأقصى للرفع	٢٣٨٧ مم	٩٤,٠ بوصة	١٠ الخلوص عند الحد الأقصى للرفع والتفريغ

مستوى الضوضاء

داخل الكابينة**	٨٣ ديسيبل (A)
خارج الكابينة***	١٠٣ ديسيبل (A)

** مستويات ضغط الصوت الديناميكي المُعلن عند المشغل حسب ISO 6396:2008. تم إجراء القياس مع غلق أبواب الكابينة ونوافذها، وعند تشغيل مروحة تبريد المحرك بنسبة ٧٠٪ من أقصى سرعة لها. قد يختلف مستوى الصوت باختلاف سرعات مروحة تبريد المحرك.

*** مستوى طاقة الصوت الموضح على الملصق للمواصفات الحاصلة على علامة CE، عند قياسه وفقاً لإجراءات الاختبار وشروطه المحددة في التوجيه 2000/14/EC.

نظام تكييف الهواء (إذا كانت الماكينة مزودة بذلك)

يحتوي نظام تكييف الهواء بهذه الماكينة على المبرد R134a المكون من غاز مفلور يؤدي للاحتباس الحراري (دليل الاحتباس الحراري = ١٤٣٠). يحتوي النظام على ١,٠ كجم من المبرد الذي يعادل ١٤٣٠ طن متري من غاز ثاني أكسيد الكربون CO₂.

مواصفات التشغيل*

سعة التشغيل المقدرة:		
حمل القلب ٣٥٪	١٣١٥ كجم	٢٨٩٠ رطل
حمل القلب ٥٠٪	١٨٨٠ كجم	٤١٣٠ رطل
سعة التشغيل المقدرة مع ثقل الموازنة الاختياري	١٩٨٥ كجم	٤٣٧٠ رطل
حمل القلب	٣٧٥٠ كجم	٨٢٥٥ رطل
قوة الكبح، أسطوانة الإمالة	٣٣٠٧ كجم	٧٢٩١ رطل
منطقة التلامس بالأرض (جنزير ٤٥٠ مم/١٧,٧ بوصة)	١,٤٧ م ²	٢٢٧٢ بوصة ²
الضغط الأرضي (جنزير ٤٥٠ مم/١٧,٧ بوصة)	٣٢,٢ كيلو باسكال	٤,٧ أرطال لكل بوصة مربعة

الكابينة

هيكل الحماية من الانقلاب (ROPS)	ISO 3471:2008
هيكل الحماية من الأجسام المتساقطة (FOPS)	ISO 3449:2005 المستوى ١

ساعات إعادة التعبئة للخدمة

نظام التبريد	١٤ لترًا	٣,٧ جالونات
علبة مرافق المحرك	١١ لترًا	٣,٠ جالونات
خزان الوقود	١٠٥ لترًا	٢٧,٧ جالونًا
النظام الهيدروليكي	٥٢ لترًا	١٣,٧ جالونًا
الخزان الهيدروليكي	٣٩ لترًا	١٠,٣ جالونات

- المكونات الهيدروليكية، قياسية أو XPS عالية التدفق
- قارنة التوصيل السريع، ميكانيكية أو كهربائية
- حزام أمان عالي الوضوح، ٥٠ مم (بوصتان) أو ٧٥ مم (٣ بوصة)
- جنزير مطاطي مطعم بالفولاذ - ٤٠٠ مم (١٥,٧ بوصة) أو ٤٥٠ مم (١٧,٧ بوصة)
- وحدة تباطؤ أمامية مزدوجة الشفاه/وحدة تباطؤ خلفية أحادية الشفاه أو وحدات تباطؤ أمامية/خلفية ثلاثية الشفاه
- مجموعات الأداء
- حزمة الأداء H1: مكونات هيدروليكية قياسية التدفق (بدون تسوية ذاتية)
- مجموعة الأداء H2: تدفق قياسي، وتسوية ذاتية إلكترونية مزدوجة الاتجاه (رفع وخفض)، وميزة الرجوع إلى الحفر لأداة العمل، ومحدد موضع أداة العمل، وصدّ إلكتروني (رفع وخفض)
- مجموعة الأداء H3: نظام XPS للتدفق العالي، وتسوية ذاتية إلكترونية مزدوجة الاتجاه (رفع وخفض)، وميزة الرجوع إلى الحفر لأداة العمل، ومحدد موضع أداة العمل، وصدّ إلكتروني (رفع وخفض)

المعدات القياسية

- المواصفات الكهربائية
- نظام كهربائي بجهد ١٢ فولتًا
- مولد تيار متردد بقدرة ٨٠ أمبيرًا
- مفتاح تشغيل/إيقاف مفتاح الإشعال
- المصابيح: الإضاءة الخلفية للمقاييس، مصباحان خلفيان، مصباحا عمل هالوجين خلفيان، مصباحا هالوجين أماميان قابلان للضبط، مصباح السقف
- تنبيه الرجوع للخلف
- بطارية الخدمة الشاقة، ٨٥٠ أمبير للتدوير على البارد (CCA)
- بيئة المشغل
- شاشة عرض متقدمة مع كاميرا للرؤية الخلفية: كاملة الألوان بشاشة LCD ١٢٧٧ مم (٥ بوصات)، ونظام أمان متقدم متعدد المشغلين، وعمليات الضبط على الشاشة لاستجابة المعدة، والاستجابة الهيدروليكية، والتحكم في الزحف
- المقاييس: مستوى الوقود، مقياس الساعات
- مؤشرات نظام تحذير المشغل: انسداد فلتر الهواء، خرج مولد التيار المتردد، ارتفاع مسند الذراع/عدم وجود المشغل في المقعد، درجة حرارة سائل تبريد المحرك، ضغط زيت المحرك، تنشيط شمعة التوهج، انسداد الفلتر الهيدروليكي، درجة حرارة الزيت الهيدروليكي، تعشيق فرملة الانتظار، نظام انبعاثات المحرك
- مقعد قابل للضبط من الفينيل
- مسند الذراع المحيطي المريح القابل للطي
- نظام تعشيق أدوات التحكم، عند مغادرة المشغل للمقعد أو ارتفاع مسند الذراع: تعطيل النظام الهيدروليكي، تعطيل ناقل الحركة الهيدروليكي، تعشيق فرملة الانتظار
- كابينة مزودة بهيكل حماية من الانقلاب (ROPS) مفتوح، وقابل للإمالة لأعلى
- هيكل الحماية من الأجسام المتساقطة (FOPS)، المستوى I
- النوافذ العلوية والخلفية
- الحصيرة الأرضية
- مرآة الرؤية الخلفية الداخلية
- مقبس كهربائي بجهد ١٢ فولتًا
- آلة التنبيه
- خانق (قرص) يدوي، إلكتروني
- أدوات تحكم بعضا التحكم قابلة للضبط
- نظام أمان لمنع السرقة بلوحة مفاتيح مكونة من ٦ أزرار
- حجرة تخزين بشبكة
- مجموعة نقل الحركة
- Cat C3.3B، محرك ديزل توربيني
- منظم الهواء، مزدوج العناصر، وبسداة نصف قطرية
- صمام أخذ عينات S.O.SSM، الزيت الهيدروليكي
- فلتر، من نوع الخرطوشة، للهيدروليكي
- فلتر، من نوع العلبه، فاصل الوقود والمياه
- الرادياتير/مبرد الزيت الهيدروليكي (متجاوران)
- فرامل انتظار رطبة متعددة الأفراس يتم تعشيقها بواسطة زنبرك، وتحريرها هيدروليكيًا
- ناقل حركة هيدروستاتيكي ثنائي سرعة السير
- التعليق - محاور التواء قياسية مستقلة تمامًا (٤)
- أخرى
- حاوية المحرك، قابلة للقفل
- مانع التجمد طويل العمر، -٣٧ درجة مئوية (-٣٤ درجة فهرنهايت)
- نقاط ربط الماكينة (٦)
- الدعم، ذراع الرفع
- مقياس رؤية مستوى الزيت الهيدروليكي
- مقياس رؤية مستوى سائل تبريد الرادياتير
- الرادياتير، زجاجة التوسعة
- خرطوم Cat ToughGuard™
- المكونات الهيدروليكية الإضافية، تدفق متواصل
- نقاط الفصل السريع، مسطحة الوجه، للخدمة الشاقة بتصريف ضغط متكامل
- حلقة D المنفصلة لتوجيه خرطوم أدوات العمل على طول جانب ذراع الرفع الأيسر
- المنفذ الكهربائي، مصباح التحذير
- تنظيف الحوض الباطني
- مروحة متغيرة السرعة تعمل حسب الحاجة
- Product Link™ PL240، خلوي

المعدات الاختيارية

- أدوات تحكم يدوية وقدمية
- أنقال الموازنة الخارجية
- مصباح تحذير، دوار
- مسخن مجموعة المحرك - ١٢٠ فولت
- الزيت، هيدروليكي، للتشغيل في الطقس البارد
- الدهان، مخصص
- بطارية الخدمة الشاقة، ١٠٠٠ أمبير للتدوير على البارد (CCA)
- Product Link PL641، خلوي
- نظام التحكم في القيادة
- راديو Bluetooth® بميكروفون (AM/FM) ومستقبل موجة الطقس بمقبس USB ومقبس إدخال إضافي)



(07-2019) AAHQ8221
(S Am, AME, CIS,
APD-LRC Regions)

لمزيد من المعلومات الكاملة حول منتجات Cat، وخدمات الوكلاء، وحلول الصناعة، تفضل بزيارتنا على شبكة الويب على الموقع www.cat.com

حقوق النشر © لعام ٢٠١٩ لصالح شركة Caterpillar.
جميع الحقوق محفوظة

تخضع المواد والمواصفات للتغيير من دون سابق إخطار. قد تتضمن الماكينات المعروضة في الصور معدات إضافية. راجع وكيل Cat الذي تتعامل معه بخصوص الخيارات المتوفرة.

إن CAT، وCATERPILLAR، وLET'S DO THE WORK، والشعارات الخاصة بها، وعلامة "Caterpillar Yellow" وكذلك علامة "Power Edge" و"Modern Hex" من Cat، بالإضافة إلى علامة تعريف الشركة والمنتج المستخدمة هنا، كلها علامات تجارية خاصة بشركة Caterpillar ولا يجوز استخدامها بدون تصريح.

