

Cat® 289D3

Гусеничный мини-погрузчик



ХАРАКТЕРИСТИКИ

Гусеничный мини-погрузчик Cat® 289D3 имеет конструкцию с вертикальным подъемом, обеспечивающую увеличенный вылет стрелы и большую высоту подъема, необходимые для быстрой и простой загрузки самосвалов. Стандартная подрессоренная ходовая часть обеспечивает превосходное сцепление с грунтом, отличную проходимость, устойчивость и скорость для работы в широком диапазоне областей применения и условий эксплуатации. Модель 289D3 имеет следующие отличительные особенности.

- **Самая лучшая в своем классе герметичная кабина с избыточным давлением** обеспечивает пониженный уровень шума и чистый воздух на рабочем месте оператора с отличным обзором навесного оборудования.
- **Доступное сиденье с высокой спинкой, подогревом и пневматической подвеской с регулируемыми джойстиком, закрепленными на сиденье**, обеспечивает машинам серии D3 лучший в своем классе комфорт оператора.
- **Высокоэффективная силовая передача** обеспечивает максимальную производительность благодаря электронной системе управления крутящим моментом, стандартному двухскоростному механизму хода и уникальному электронному ручному или педальному управлению акселератором с педалью деселератора.
- **Машина может оснащаться гидросистемой с повышенным расходом XPS** для выполнения работ, в которых требуется максимальная производительность навесного оборудования.
- **Двигатель Cat C3.3B и высокоэффективная силовая передача** обеспечивают высокую мощность и крутящий момент, позволяя погрузчику работать не на полной мощности с меньшим уровнем шума и расходом топлива.
- **Интеллектуальная система выравнивания Cat Intelligent Leveling** представляет самые современные технологии, интеграцию и такие дополнительные функции, как самовыравнивание в двух направлениях, возврат навесного оборудования в положение копания и позиционер навесного оборудования.
- **Стандартная полностью независимая торсионная подвеска** в сочетании с устанавливаемой по заказу системой гидравлического подрессоривания фронтального рабочего оборудования в соответствии со скоростью движения улучшает работу на пересеченной местности, обеспечивая улучшенное удержание груза, повышение производительности и комфорта оператора.
- **Увеличьте возможности машины и ее управляемость** при помощи дополнительного улучшенного дисплея, позволяющего регулировать с экрана чувствительность навесного оборудования, гидростатического привода и управлять режимом медленного движения. Дисплей также включает в себя поддержку множества языков, персонализированные настройки, противоугонную систему и камеру заднего вида.
- **Доступ с уровня земли** ко всем точкам ежедневного и планового технического обслуживания обеспечивает сокращение простоев машины и увеличение ее производительности.
- **Широкий спектр навесного оборудования Cat, предназначенного для выполнения различных работ**, обеспечивает высокую универсальность гусеничных мини-погрузчиков Cat.

Технические характеристики

Двигатель

Модель двигателя	Cat C3.3B DIT (турбо)	
Полная мощность SAE J1995	55,4 кВт	74,3 hp
Полезная мощность — SAE 1349	53,6 кВт	72,1 hp
	54,0 кВт†	72,7 hp†
Полезная мощность — ISO 9249	54,1 кВт	72,8 hp
	54,6 кВт†	73,5 hp†
Максимальный крутящий момент при 1600 об/мин, SAE J1995	265 Н·м	
Рабочий объем	3,3 л	
Ход поршня	120 мм	
Диаметр цилиндров	94 мм	

† Двигатель соответствует требованиям бразильского стандарта MAR-1 и китайского стандарта для внедорожной техники Stage III на выбросы загрязняющих веществ, которые эквивалентны стандарту Tier 4 Interim Агентства по охране окружающей среды США, и предлагается только в Австралии, Новой Зеландии, Бразилии, Китае, Французской Полинезии, Гонконге, Македонии и Новой Каледонии.

Масса компонентов*

Эксплуатационная масса	4848 кг
------------------------	---------

* Эксплуатационная масса, эксплуатационные характеристики и размеры приведены с учетом массы оператора 75 кг (165 фунтов), всех рабочих жидкостей, двухступенчатой передачи, конструкции OROPS, ковша с низким профилем 2036 мм (80 дюймов), гусениц 400 мм (15,7 дюйма), передних направляющих колес с двойными ребордами и задних направляющих колес с одной ребордой, стандартной гидросистемы, сиденья с механической подвеской, без дополнительных противовесов, с механическим устройством быстрой смены навесного оборудования (если не указано иное).

Силовая передача

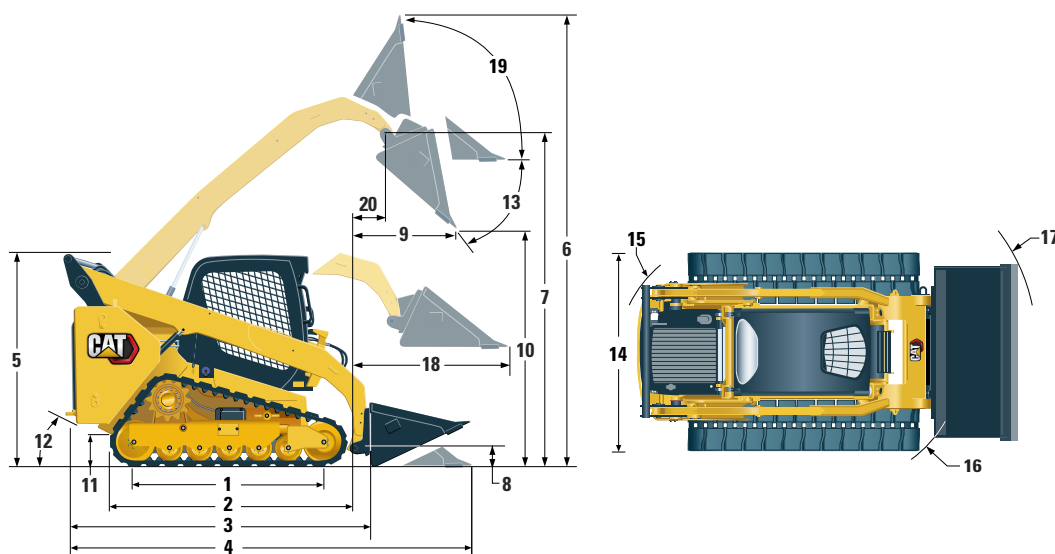
Скорость хода (вперед или назад)	
Одноступенчатая передача	7,2 км/ч
Двухступенчатая передача	13,3 км/ч

Гидросистема

Расход гидравлического масла — стандартная комплектация			
Давление в гидросистеме погрузчика	23 000 кПа		
Расход в контуре погрузчика	86 л/мин		
Гидравлическая мощность (расчетная)	33 кВт	44 hp	
Расход гидравлического масла — XPS с повышенным расходом			
Максимальное давление в гидравлической системе погрузчика	28 000 кПа		
Максимальный расход гидравлического масла в контуре погрузчика	121 л/мин		
Гидравлическая мощность (расчетная)	57 кВт	76 hp	



Гусеничный мини-погрузчик 289D3



Размеры*

1	Длина участка контакта гусеничной ленты с грунтом	1630 мм	11	Дорожный просвет	226 мм
2	Общая длина гусеничной ленты	2129 мм	12	Угол съезда	33°
3	Длина без ковша	2995 мм	13	Максимальный угол разгрузки	51°
4	Длина с ковшом на земле	3714 мм	14	Ширина машины (с гусеницами 450 мм/17,7 дюйма)	1981 мм
5	Высота до верха кабины	2113 мм	15	Радиус поворота от центра до заднего края машины	1796 мм
6	Максимальная габаритная высота	4015 мм	16	Радиус поворота от центра до устройства смены навесного оборудования	1410 мм
7	Высота пальца ковша при максимальном подъеме	3178 мм	17	Радиус поворота от центра до края ковша	2256 мм
8	Высота пальца ковша в транспортном положении	190 мм	18	Максимальный вылет при расположенных параллельно земле рычагах	1270 мм
9	Вылет при максимальном подъеме/разгрузке	761 мм	19	Угол поворота ковша назад при максимальном подъеме	84°
10	Просвет при максимальном подъеме/разгрузке	2387 мм	20	Вылет оси шарнира ковша при максимальном подъеме	369 мм

Эксплуатационные характеристики*

Номинальная рабочая грузоподъемность	
Опрокидывающая нагрузка 35%	1315 кг
Опрокидывающая нагрузка 50%	1880 кг
Номинальная рабочая грузоподъемность с дополнительным противовесом	
Опрокидывающая нагрузка	1985 кг
Усилие отрыва, гидроцилиндр наклона	3750 кг
Усилие отрыва, гидроцилиндр наклона	3307 кг
Площадь контакта гусеничной ленты с грунтом (с гусеницами 450 мм/17,7 дюйма)	1,47 м ²
Давление на грунт (с гусеницами 450 мм/17,7 дюйма)	32,2 кПа

Кабина

Защита при опрокидывании (ROPS)	ISO 3471:2008
Защита оператора от падающих предметов (FOPS) уровень I	ISO 3449:2005

Вместимость заправочных емкостей

Система охлаждения	14 л
Картер двигателя	11 л
Топливный бак	105 л
Гидросистема	52 л
Гидробак	39 л

Уровень шума

Внутри кабины**	83 дБ(А)
Снаружи кабины***	103 дБ(А)

** Уровень динамического звукового давления, воздействующего на оператора по стандарту ISO 6396:2008. Измерения проводились при закрытых дверях и окнах кабины и при 70% от максимальной частоты вращения вентилятора системы охлаждения двигателя. Уровень шума может изменяться при различных значениях частоты вращения вентилятора системы охлаждения двигателя.

*** Измерения уровня звуковой мощности на машинах конфигурации SE проводились по методике испытаний и в условиях, оговоренных стандартом 2000/14/ЕС.

Система кондиционирования воздуха (при наличии)

Система кондиционирования воздуха этих машин содержит хладагент с фторированными парниковыми газами R134a (потенциал глобального потепления = 1430). Система содержит 1,0 кг хладагента, что соответствует 1,430 метрической тонны CO₂.

ОБЯЗАТЕЛЬНОЕ ОБОРУДОВАНИЕ

- Гидросистема, стандартная или с повышенным расходом ХРС
- Механическое или гидравлическое устройство для быстрой смены навесного оборудования
- Хорошо заметный ремень безопасности, 50 мм (2 дюйма) или 75 мм (3 дюйма)
- Обрезиненные стальные гусеничные ленты — 400 мм (15,7 дюйма) или 450 мм (17,7 дюйма)
- Передние направляющие колеса с двойными ребордами и задние направляющие колеса с одной ребордой либо передние и задние направляющие колеса с тройной ребордой

ВАРИАНТЫ КОМПЛЕКТАЦИИ

- Комплектация Н1: *стандартная гидросистема (без системы автоматического нивелирования)*
- Комплектация Н2: *стандартный расход, функция электронного самовыравнивания в двух направлениях (подъем и опускание), возврат навесного оборудования в положение копания, позиционер навесного оборудования и электронное замедление (подъем и опускание)*
- Комплектация Н3: *гидросистема с повышенным расходом ХРС, функция электронного самовыравнивания в двух направлениях (подъем и опускание), возврат навесного оборудования в положение копания, позиционер навесного оборудования и электронное замедление (подъем и опускание)*

СТАНДАРТНОЕ ОБОРУДОВАНИЕ

ЭЛЕКТРООБОРУДОВАНИЕ

- Электрическая система, 12 В
- Генератор, 80 А
- Ключ зажигания, переключатель пуска и остановки двигателя
- Осветительные приборы: *подсветка индикаторов, два задних фонаря, два задних галогенных фонаря рабочего освещения, две регулируемые передние галогенные фары, потолочный плафон*
- Звуковой сигнал заднего хода
- Аккумуляторная батарея повышенной мощности, 850 А тока холодного пуска

КАБИНА ОПЕРАТОРА

- Усовершенствованный дисплей с камерой заднего вида: *полноцветный ЖК-дисплей диагональю 127 мм (5 дюймов), усовершенствованная многопостовая противоугонная система, вывод на экран настроек чувствительности навесного оборудования, регулировка чувствительности гидростатического привода и управление в режиме медленного перемещения*
- Индикаторы: *уровень топлива, счетчик моточасов*
- Индикаторы системы оповещения оператора: *засоренность воздушного фильтра; мощность генератора; подлокотник поднят, или оператор покинул рабочее место; температура охлаждающей жидкости двигателя; давление масла двигателя; включение запальной свечи; засоренность гидравлического фильтра; температура гидравлического масла; стояночный тормоз включен; система выбросов двигателя*
- Регулируемое виниловое сиденье
- Складывающийся эргономичный подлокотник
- Система блокировки управления срабатывает в случае, если оператор покидает сиденье или поднимает подлокотник, при этом *отключаются гидросистема и гидрообъемная трансмиссия и включается стояночный тормоз.*
- Кабина с конструкцией ROPS, открытая, наклоняемая
- FOPS, уровень I
- Верхнее и заднее окна
- Коврик
- Внутреннее зеркало заднего вида
- Электрический разъем, 12 В
- Звуковой сигнал
- Ручное (регулятор) управление акселератором, электронное
- Регулируемые джойстики
- Противоугонная система безопасности с шестикнопочной клавиатурой
- Отсек для хранения с сеткой

КОМПЛЕКТ ЭЛЕМЕНТОВ ОБЕСПЕЧЕНИЯ КОМФОРТА

- Открытая кабина с защитой при опрокидывании (ROPS) (C0): *неподвижное сиденье (без педального управления акселератором, обивки потолка, нагревателя или двери)*
- Открытая кабина с защитой при опрокидывании (ROPS) (C1): *педальное управление акселератором, обивка потолка, подстаканник и выбор сиденья (с механической подвеской или высокой спинкой, подогревом и пневматической подвеской) (без нагревателя и двери)*
- Закрытая кабина с защитой при опрокидывании (ROPS), с нагревателем (C2): *педальное управление акселератором, обивка потолка, нагреватель и оттаиватель, боковые окна, подстаканник, комплект для подключения радиоприемника, выбор сиденья (с механической подвеской или высокой спинкой, с подогревом и пневматической подвеской) и двери (стекло или поликарбонат)*
- Закрытая кабина с защитой при опрокидывании (ROPS), с системой кондиционирования воздуха (C3): *C2 + система кондиционирования воздуха*

СИЛОВАЯ ПЕРЕДАЧА

- Дизельный двигатель с турбонаддувом Cat C3.3B
- Двухэлементный воздушный фильтр с радиальным уплотнением
- Клапан для взятия проб масла по программе S-O-SSM, гидравлическое масло
- Гидравлические фильтры со сменными картриджами
- Фильтры, емкостного типа, водоотделитель топливной системы
- Маслоохладитель радиатора и гидросистемы (с параллельным расположением компонентов)
- Маслоохлаждаемый многодисковый стояночный тормоз с пружинным включением и гидравлическим отключением
- Гидростатическая трансмиссия, две скорости хода
- Подвеска — независимые торсионные оси (4)

ПРОЧЕЕ

- Корпус двигателя с замком
- Антифриз с увеличенным сроком службы и рабочей температурой до $-37\text{ }^{\circ}\text{C}$ ($-34\text{ }^{\circ}\text{F}$)
- Точки крепления машины (6)
- Опора, стрела
- Смотровой указатель уровня масла в гидросистеме
- Смотровой указатель уровня охлаждающей жидкости в радиаторе
- Расширительный бачок радиатора
- Шланг Cat ToughGuard™
- Вспомогательная гидросистема с непрерывной подачей
- Быстроразъемные соединения с плоским торцом для тяжелых условий эксплуатации со встроенными клапанами сброса давления
- Разрезное D-образное кольцо для фиксации шлангов навесного оборудования вдоль боковой части левой стрелы
- Электрическая розетка, проблесковый маячок
- Очистка поддона
- Наддувный вентилятор с регулируемой частотой вращения
- Product Link™ PL240, сотовая связь

Гусеничный мини-погрузчик 289D3

ДОПОЛНИТЕЛЬНОЕ ОБОРУДОВАНИЕ

- Ручные и педальные элементы управления
- Внешние противовесы
- Вращающийся проблесковый маячок
- Подогреватель блока цилиндров двигателя, 120 В
- Гидравлическое масло для работы при низких температурах
- Окраска, по заказу
- Аккумуляторная батарея повышенной мощности, 1000 А тока холодного пуска
- Product Link PL641, сотовая связь
- Система гидравлического подрессоривания фронтального рабочего оборудования
- Радиоприемник с интерфейсом Bluetooth® и микрофоном (радиоприемник AM, FM и частота вещания метеорологической службы с разъемами USB и дополнительным входным разъемом)



Чтобы получить более подробную информацию о продукции Cat, услугах, предоставляемых дилерами, и продуктах для промышленного использования, посетите наш веб-сайт www.cat.com.

© Caterpillar, 2019. Все права защищены.

Материалы и технические характеристики могут быть изменены без предварительного уведомления. На фотографиях могут быть представлены машины, оснащенные дополнительным оборудованием. Информацию по дополнительному оснащению вы можете получить у своего дилера Cat.

Надписи «CAT», «CATERPILLAR», «LET'S DO THE WORK», соответствующие логотипы, желтый цвет «Caterpillar Yellow», маркировки техники «Power Edge» и «Cat Modern Hex», а также идентификационные данные компании и ее продукции, используемые в этом документе, являются товарными знаками Caterpillar и не могут использоваться без разрешения.

ARHQ8221 (07-2019)
(Перевод: 12-2019)
(S Am, AME, CIS,
APD-LRC Regions)

