

## اللودر المجنزر صغير الحجم

# Cat® 259D3



### المزايا:

- **محرك Cat C3.3B ومجموعة نقل حركة عالية الأداء** يوفران قدرة حسانية عالية وعزمًا شديدًا، مما يتيح إمكانية التشغيل الجزئي للخانق لخفض مستويات الصوت واستهلاك الوقود.
- **نظام Cat "للتسوية الذكي"** يوفر التقنية الأفضل في هذه الصناعة، مع إمكانية التكامل ومزايا اختيارية كالتسوية الذاتية مزدوجة الاتجاه وميزة الرجوع إلى الحفر لأداة العمل ومحدد موضع أداة العمل.
- **تعليق محور الالتواء القياسي المستقل تمامًا** مع نظام التحكم في القيادة الحساس للسرعة يحسن العمل في الأراضي الوعرة، ويمكننا من الاحتجاز الأفضل للحمل، ويزيد من الإنتاجية ومن راحة المشغل.
- **أعلى مستوى من قدرة الماكينة ومن التحكم فيها** باستخدام شاشة عرض متقدمة اختيارية توفر عمليات الضبط على شاشة العرض لاستجابة المعدة والاستجابة الهيدروليكية والتحكم في الزحف. وتتميز أيضًا بشاشة العرض بوظائفها متعددة اللغات وتصميماتها القابلة للتخصيص، ونظام الأمان، وكاميرا للرؤية الخلفية.
- **الوصول من مستوى الأرض** لجميع نقاط الخدمات اليومية والصيانة الدورية يساعد في تقليل وقت التوقف عن العمل الأمر الذي ينتج عنه زيادة الإنتاجية.
- **إن المجموعة الكبيرة التي توفرها Cat من أدوات العمل** الملائمة للأداء تجعل من اللودر المجنزر صغير الحجم من Cat الماكينة الأكثر استخدامًا في موقع العمل.

- يتميز اللودر المجنزر صغير الحجم Cat® 259D3 بتصميم رفع رأسي يوفر ارتفاعًا ممتدًا للوصول والرفع لضمان تحميل الشاحنات على نحو يتسم بالسرعة والسهولة. يوفر نظام هيكله السفلي المعلق القياسي قدرة فائقة على الجر والطفو والثبات والسرعة للعمل في نطاق كبير من التطبيقات والأراضي. يتميز الموديل 259D3 بما يلي:
- **خيار الكابينة مكيفة الضغط ومحكمة الغلق هي الأفضل في هذه الصناعة** يوفر بيئة تشغيل تتسم بمزيد من النظافة والهواء مع الرؤية المثالية لأداة العمل.
- **مقعد تعليق هوائي مرتفع الظهر** بخاصية التسخين ومثبت به عصا تحكم قابلة للضبط مما يجعل من الفئة D3 الأفضل في هذه الصناعة فيما يخص راحة المشغل.
- **مجموعة نقل الحركة عالية الأداء** التي توفر أقصى حد للأداء والإنتاج من خلال نظام الإدارة الإلكترونية لعزم الدوران وسرعتين قياسييتين للسير وخانق يدوي/قلمي إلكتروني بدواسة لخفض السرعة.
- **نظام هيدروليكي عالي التدفق** متاح للتطبيقات التي تتطلب الحد الأقصى لأداء أداة العمل الهيدروليكية.

## المواصفات

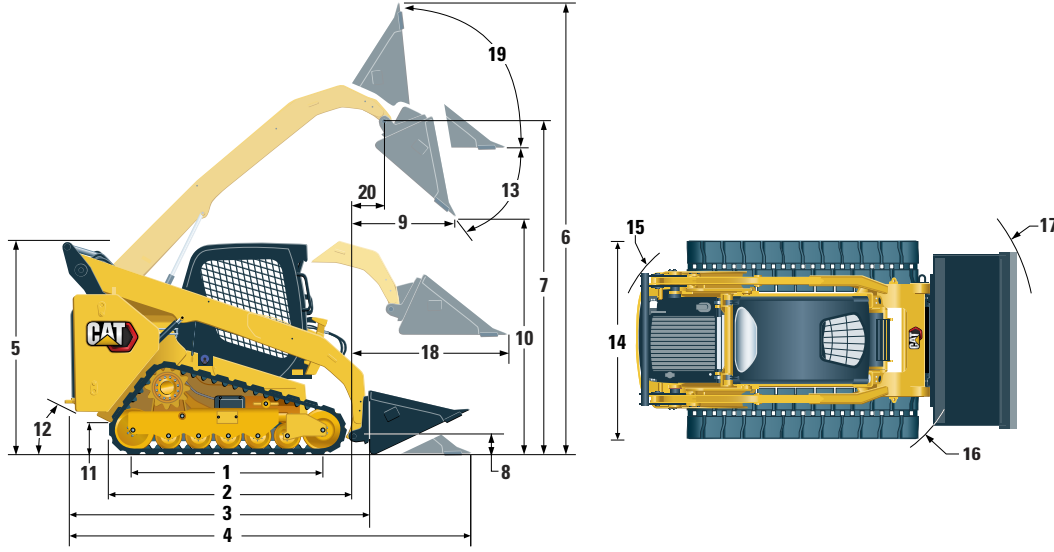
### المحرك

مجموعة نقل الحركة		Cat C3.3B DIT (توربين)		موديل المحرك	
سرعة السير (إلى الأمام أو الخلف):	٩,٥ كم/ساعة	74,3 hp	٥٥,٤ كيلوات	إجمالي القدرة وفقًا لمعايير SAE J1995	٥٥,٤ كيلوات
سرعة واحدة	١٣,٧ كم/ساعة	72,1 hp	٥٣,٨ كيلوات	صافي القدرة وفقًا لمعايير SAE 1349	٥٤,٢ كيلوات
سرعتان		72,7 hp	٥٤,٢ كيلوات	صافي القدرة وفقًا لمعايير ISO 9249	٥٤,٣ كيلوات
		72,8 hp	٥٤,٣ كيلوات		٥٤,٨ كيلوات
		73,5 hp	٥٤,٨ كيلوات		
				أقصى عزم الدوران عند ١٦٠٠ دورة في الدقيقة وفقًا لمعايير SAE J1995	٢٦٥ نيوتن متر
				الإزاحة ٣,٣ لترات	٢٠٣ بوصة <sup>٣</sup>
				الشوط	١٢٠ مم
				التجويف	٩٤ مم
				يُفي المحرك بمعايير الانبعاثات البرازيلية MAR-1، والصينية الخاصة بمحركات الطرق الوعرة من المرحلة III، ومعايير الانبعاثات المكافئة الخاصة بوكالة حماية البيئة (EPA) الأمريكية من المستوى ٤ المؤقت ويتم طرحه فقط في كل من أستراليا/نيوزيلندا، والبرازيل، والصين، وبوليفيا الفرنسية، وهونج كونج، ومقدونيا، وكاليدونيا الجديدة.	

### الأوزان\*

الوزن التشغيلي ٤٠٧٦ كجم ٨٩٨٧ رطل

\*يعتمد الوزن التشغيلي ومواصفات التشغيل والأبعاد على أن يكون وزن المشغل ٧٥ كجم (١٦٥ رطل)، وتوفر كل السوائل، والسرعتين، وهيكل الحماية من الانقلاب المفتوح (ROPS)، والجرافة منخفضة القطاع ١٧٣٠ مم (٦٨ بوصة)، وجنازير ٣٢٠ مم (١٢,٦ بوصة)، ومع توفر وحدة تباطؤ أمامية مزدوجة الشفاه/وحدة تباطؤ خلفية أحادية الشفاه، ومكونات هيدروليكية قياسية التدفق، ومقعد تعليق ميكانيكي، وبدون أثقال موازنة اختيارية وقارئة توصيل سريع يدوية (ما لم يذكر خلاف ذلك).



## الأبعاد\*

١٢ زاوية المغادرة	١٤٩٩ مم	٥٩,٠ بوصة	١ طول الجنزير على الأرض
١٣ الحد الأقصى لزاوية التفريغ	١٩٩٩ مم	٧٨,٧ بوصة	٢ طول الجنزير الكلي
١٤ عرض المركبة (جنزير ٣٢٠ مم/١٢,٦ بوصة)	٢٧٦٧ مم	١٠٨,٩ بوصة	٣ الطول بدون الجرافة
عرض المركبة (جنزير ٤٠٠ مم/١٥,٧ بوصة)	٣٤٨٦ مم	١٣٧,٣ بوصة	٤ الطول مع وجود الجرافة على الأرض
١٥ نصف قطر الدوران من المركز - مؤخرة الماكينة	٢١١١ مم	٨٣,١ بوصة	٥ الارتفاع إلى أعلى الكابينة
١٦ نصف قطر الدوران من المركز - قارئة التوصيل	٣٩١٥ مم	١٥٤,١ بوصة	٦ الحد الأقصى للارتفاع الكلي
١٧ نصف قطر الدوران من المركز - الجرافة	٣٠٧٥ مم	١٢١,٠ بوصة	٧ ارتفاع مسمار الجرافة عند الحد الأقصى للرفع
١٨ الحد الأقصى للوصول والأذرع موازية للأرض	١٩٨ مم	٧,٨ بوصات	٨ ارتفاع مسمار الجرافة عند موضع الحمل
١٩ زاوية التحميل عند الحد الأقصى للارتفاع	٦٠٨ مم	٢٣,٩ بوصة	٩ الوصول عند الحد الأقصى للرفع والتفريغ
٢٠ وصول مسمار الجرافة عند الحد الأقصى للرفع	٢٢٨٣ مم	٨٩,٩ بوصة	١٠ الخلوص عند الحد الأقصى للرفع والتفريغ
	٢٢٦ مم	٨,٩ بوصات	١١ الخلوص من الأرض

## مستوى الضوضاء

داخل الكابينة**	٨٣ ديسيبل (A)
خارج الكابينة***	١٠٣ ديسيبل (A)

\*\*مستويات ضغط الصوت الديناميكي المُعلن عند المشغل حسب ISO 6396:2008. تم إجراء القياس مع غلق أبواب الكابينة ونوافذها، وعند تشغيل مروحة تبريد المحرك بنسبة ٧٠٪ من أقصى سرعة لها. قد يختلف مستوى الصوت باختلاف سرعات مروحة تبريد المحرك.

\*\*\*مستوى طاقة الصوت الموضح على الملصق للمواصفات الحاصلة على علامة CE، عند قياسه وفقاً لإجراءات الاختبار وشروطه المحددة في التوجيه 2000/14/EC.

## نظام تكييف الهواء (إذا كانت الماكينة مزودة بذلك)

يحتوي نظام تكييف الهواء بهذه الماكينة على المبرد R134a المكون من غاز مفلور يؤدي للاحتباس الحراري (دليل الاحتباس الحراري = ١٤٣٠). يحتوي النظام على ٠,٨١ كجم من المبرد الذي يعادل ١١٥٨ طن متري من غاز ثاني أكسيد الكربون CO<sub>2</sub>.

## مواصفات التشغيل\*

سعة التشغيل المقدرة:		
حمل القلب ٣٥٪	٩١٥ كجم	٢٠١٠ رطل
حمل القلب ٥٠٪	١٣٠٥ كجم	٢٨٧٠ رطل
سعة التشغيل المقدرة مع ثقل الموازنة الاختياري	١٣٩٠ كجم	٣٠٦٠ رطل
حمل القلب	٢٦١٠ كجم	٥٧٤٥ رطل
قوة الكبح، أسطوانة الإمالة	٢٢٥٢ كجم	٤٩٦٥ رطل
منطقة التلامس بالأرض (جنزير ٣٢٠ مم/١٢,٦ بوصة)	٠,٩٦ م <sup>٢</sup>	١٤٨٣ بوصة <sup>٢</sup>
منطقة التلامس بالأرض (جنزير ٤٠٠ مم/١٥,٧ بوصة)	١,١٩ م <sup>٢</sup>	١٨٤٨ بوصة <sup>٢</sup>
الضغط الأرضي (جنزير ٣٢٠ مم/١٢,٦ بوصة)	٤١,٨ كيلو باسكال	٦,١ أرتال لكل بوصة مربعة
الضغط الأرضي (جنزير ٤٠٠ مم/١٥,٧ بوصة)	٣٤,٠ كيلو باسكال	٤,٩ أرتال لكل بوصة مربعة

## الكابينة

ISO 3471:2008	هيكل الحماية من الانقلاب (ROPS)
ISO 3449:2005 المستوى I	هيكل الحماية من الأجسام المتساقطة (FOPS)

## ساعات إعادة التعبئة للخدمة

نظام التبريد	١٤ لترًا	٣,٧ جالونات
علبة مرافق المحرك	١١ لترًا	٣,٠ جالونات
خزان الوقود	٩٤ لترًا	٢٤,٨ جالونًا
النظام الهيدروليكي	٥٠ لترًا	١٣,٢ جالونًا
الخزان الهيدروليكي	٣٩ لترًا	١٠,٣ جالونات

- المكونات الهيدروليكية، قياسية أو عالية التدفق
- قارنة التوصيل السريع، ميكانيكية أو كهربائية
- حزام أمان عالي الوضوح، ٥٠ مم (بوصتان) أو ٧٥ مم (٣ بوصات)
- مجموعة تجهيزات الاتحاد الأوروبي
- جنزير مطاطي مطعم بالفولاذ - ٣٢٠ مم (١٢,٦ بوصة) أو ٤٠٠ مم (١٥,٧ بوصة)
- وحدة تباطؤ أمامية مزدوجة الشفاه/وحدة تباطؤ خلفية أحادية الشفاه أو وحدات تباطؤ أمامية/خلفية ثلاثية الشفاه
- مجموعات الأداء
- حزمة الأداء H1: مكونات هيدروليكية قياسية التدفق (بدون تسوية ذاتية)
- مجموعة الأداء H2: مكونات هيدروليكية قياسية للتدفق، وتسوية ذاتية إلكترونية مزدوجة الاتجاه (رفع وخفض)، وميزة الرجوع إلى الحفر لأداة العمل، ومحدد موضع أداة العمل، وصّد إلكتروني (رفع وخفض)
- مجموعة الأداء H3: مكونات هيدروليكية للتدفق، وتسوية ذاتية إلكترونية مزدوجة الاتجاه (رفع وخفض)، وميزة الرجوع إلى الحفر لأداة العمل، ومحدد موضع أداة العمل، وصّد إلكتروني (رفع وخفض)

## المعدات القياسية

- مجموعة نقل الحركة
- Cat C3.3B، محرك ديزل توربيني
- منظم الهواء، مزدوج العناصر، وبسداة نصف قطرية
- صمام أخذ عينات S.O.S<sup>SM</sup>، الزيت الهيدروليكي
- فلاتر، من نوع الخرطوشة، للهيدروليكي
- فلاتر، من نوع العلبة، فاصل الوقود والمياه
- الرادياتور/مبرد الزيت الهيدروليكي (متجاوران)
- فامل انتظار يتم تعشيقيها بواسطة زنبرك، وتحريرها هيدروليكيًا
- ناقل حركة هيدروستاتيكي ثنائي سرعة السير
- التعليق - محاور التواء قياسية مستقلة تمامًا (٤)
- المواصفات الكهربائية
- نظام كهربائي بجهد ١٢ فولتًا
- مولد تيار متردد بقدرة ٨٠ أمبيرًا
- مفتاح تشغيل/إيقاف مفتاح الإشعال
- المصابيح: الإضاءة الخلفية للمقاييس، مصباحان خلفيان، مصباحا هالوجين أماميان وخلفيان
- قابلان للضبط، مصباح السقف
- تنبيه الرجوع للخلف
- بطارية الخدمة الشاقة، ٨٥٠ أمبير للتدوير على البارد (CCA)
- بيئة المشغل
- شاشة عرض متقدمة مع كاميرا للرؤية الخلفية: كاملة الألوان بشاشة LCD ١٢٧ مم (٥ بوصات)، ونظام أمان متقدم متعدد المشغلين، وعمليات الضبط على الشاشة لاستجابة المعدة، والاستجابة الهيدروستاتيكية، والتحكم في الزحف
- المقاييس: مستوى الوقود، مقياس الساعات
- مؤشرات نظام تحذير المشغل: انسداد فلتر الهواء، خرج مولد التيار المتردد، ارتفاع مسند الذراع/عدم وجود المشغل في المقعد، درجة حرارة سائل تبريد المحرك، ضغط زيت المحرك، تنشيط شمعة التوهج، انسداد الفلتر الهيدروليكي، درجة حرارة الزيت الهيدروليكي، تعشيق فرملة الانتظار، نظام انبعاثات المحرك
- مقعد قابل للضبط من الفينيل
- مسند الذراع المحيطي المريح القابل للطي
- نظام تعشيق أدوات التحكم، عند مغادرة المشغل للمقعد أو ارتفاع مسند الذراع: تعطيل النظام الهيدروليكي، تعطيل ناقل الحركة الهيدروستاتيكي، تعشيق فرملة الانتظار
- كابينة مزودة بهيكل حماية من الانقلاب (ROPS) مفتوح، وقابل للإمالة لأعلى
- هيكل الحماية من الأجسام المتساقطة (FOPS)، المستوى I
- النوافذ العلوية والخلفية
- الحصيرة الأرضية
- مرآة الرؤية الخلفية الداخلية
- مقبس كهربائي بجهد ١٢ فولتًا
- آلة التنبيه
- خانق (قرص) يدوي، إلكتروني
- أدوات تحكم بعضا التحكم قابلة للضبط
- نظام أمان لمنع السرقة بلوحة مفاتيح مكونة من ٦ أزرار
- حجرة تخزين بشبكة
- حاوية المحرك، قابلة للقفل
- مانع التجمد طويل العمر، -٣٦ درجة مئوية (-٣٣ درجة فهرنهايت)
- نقاط ربط الماكينة (٦)
- الدعم، ذراع الرفع
- مقياس رؤية مستوى الزيت الهيدروليكي
- مقياس رؤية مستوى سائل تبريد الرادياتور
- الرادياتور، زجاجة التوسعة
- خرطوم Cat ToughGuard<sup>TM</sup>
- المكونات الهيدروليكية الإضافية، تدفق متواصل
- نقاط الفصل السريع، مسطحة الوجه، للخدمة الشاقة بتصريف ضغط متكامل
- حلقة D المنفصلة لتوجيه خرطوم أدوات العمل على طول جانب ذراع الرفع الأيسر
- المنفذ الكهربائي، مصباح التحذير
- تنظيف الحوض الباطني
- مروحة متغيرة السرعة تعمل حسب الحاجة
- Product Link<sup>TM</sup> PL240، خلوي

## المعدات الاختيارية

- أدوات تحكم يدوية وقدمية
- أثقال الموازنة الخارجية
- مصباح تحذير، دوار
- مسخن مجموعة المحرك - ١٢٠ فولت
- الزيت، هيدروليكي، للتشغيل في الطقس البارد
- الدهان، مخصص
- أدوات تحكم في القيادة الحساس للسرعة
- راديو Bluetooth® بميكروفون (AM/FM) ومستقبل موجة الطقس بمقبس USB ومقبس إدخال إضافي)
- Product Link PL641، خلوي
- نظام التحكم في القيادة الحساس للسرعة



(07-2019) AAHQ8219  
(S Am, AME, CIS,  
APD-LRC Regions)

لمزيد من المعلومات الكاملة حول منتجات Cat، وخدمات الوكلاء، وحلول الصناعة، تفضل بزيارتنا على شبكة الويب على الموقع [www.cat.com](http://www.cat.com)

حقوق النشر © لعام ٢٠١٩ لصالح شركة Caterpillar.  
جميع الحقوق محفوظة

تخضع المواد والمواصفات للتغيير من دون سابق إخطار. قد تتضمن الماكينات المعروضة في الصور معدات إضافية. راجع وكيل Cat الذي تتعامل معه بخصوص الخيارات المتوفرة.

إن CAT، وCATERPILLAR، وLET'S DO THE WORK، والشعارات الخاصة بها، وعلامة "Caterpillar Yellow" وكذلك علامة "Power Edge" و"Modern Hex" من Cat، بالإضافة إلى علامة تعريف الشركة والمنتج المستخدمة هنا، كلها علامات تجارية خاصة بشركة Caterpillar ولا يجوز استخدامها بدون تصريح.

