

Cat® 226D3

SLIRSTYRD LASTARE



EGENSKAPER:

Cat® 226D3 slirstyrd lastare, med radiallyftkonstruktion, ger imponerande medelhög lyftnivå och utmärkta grävprestanda med enastående dragstångskraft. 226D3 ger följande fördelar:

- **Branschledande tätad och trycksatt hytt är ett tillval** som ger en renare och tystare arbetsmiljö med utmärkt uppsikt över redskapet.
- **Förarstol med högt ryggstöd, uppvärmning och luftfjädring med stolmonterade justerbara joystickreglage** gör D3-serien ledande inom förarkomfort.
- **Högpresterande drivlina** ger maximala prestanda och produktionskapacitet genom systemet för elektronisk momentreglering samt två körhastigheter som tillval.
- **Hydraulsystem** med högt flöde finns för tillämpningar som kräver högeffektiva hydrauliska redskap.
- **Den elektroniskt styrda motorn Cat C2.2** ger hög effekt och stort vridmoment och uppfyller emissionsnormer U.S. EPA Tier 4 Final och EU Stage IIIB*.
- **Cat-systemet "Intelligent Leveling"** ger branschledande teknik, integration och funktioner såsom automatisk nivåreglering i två riktningar, samt återgång till grävlagre och positionering av arbetsredskapet.
- **Maximera maskinens kapacitet och kontroll** med den tillgängliga avancerade displayen som ger dig möjlighet att göra justeringar av redskapsrespons, hydrostatrespons och kryphastighet direkt på skärmen. Har även flerspråkiga funktioner med anpassningsbara layouter, säkerhetssystem och bakåtriktad kamera.
- **Åtkomst från marknivå** till alla punkter för daglig service och underhållsrutiner bidrar till att minska maskinens stilleståndstid och ge högre produktivitet.
- **Det breda spektrumet av prestandaanpassade Cat-arbetsredskap** gör Cats slirstyrda lastare till den mest mångsidiga maskinen på arbetsplatsen.
- **Tillgängliga LED-arbetslampor med lång hållbarhet** (fram och bak) ger överlägsen belysning på arbetsplatsen.

*Stage IIIB-motorer uppfyller övergångsbestämmelserna i EU:s förordning om utsläpp från maskiner som inte är avsedda att användas på vägar.

Specifikationer

Motor

Motormodell	Cat C2.2 CRDI	
Bruttoeffekt SAE J1995	50,1 kW	67,1 hk
Nettoeffekt SAE 1349	49,1 kW	65,8 hk
Nettoeffekt ISO 9249	49,6 kW	66,5 hk
Maximalt vridmoment vid 1 500 varv/min SAE J1995	208 Nm	153 lb ft
Slagvolym	2,2 l	134,3 tum ³
Slaglängd	100 mm	3,9 tum
Cylinderdiameter	84 mm	3,3 tum

Vikter*

Arbetsvikt	2653 kg	5,849 lb
------------	---------	----------

Drivlina

Körhastighet (framåt eller bakåt):		
En hastighet	12,3 km/h	7,6 mph
Dubbla körhastigheter som tillval	17,8 km/h	11,1 mph

Driftspecifikationer*

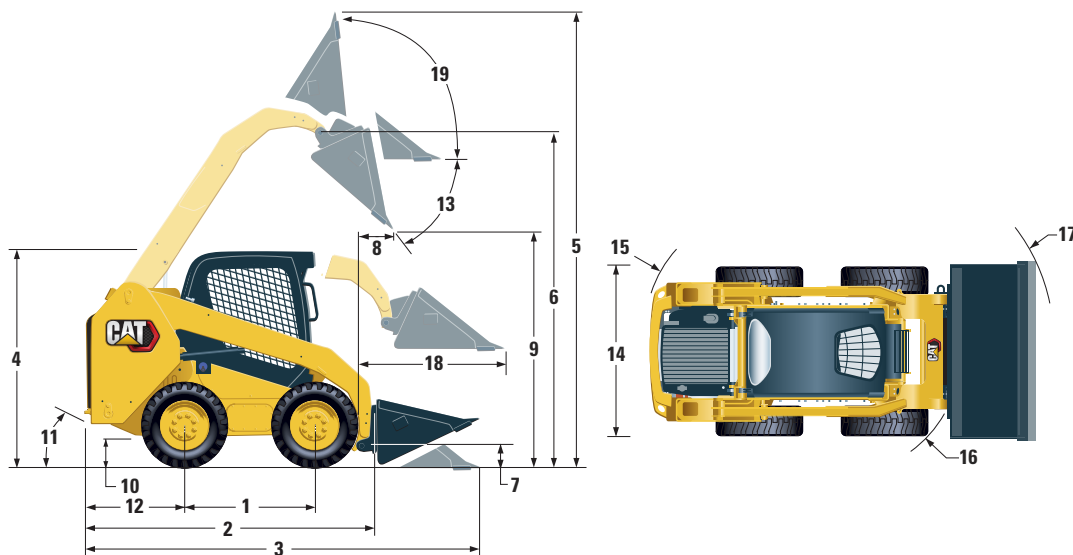
Nominell arbetskapacitet	705 kg	1,550 lb
Nominell arbetskapacitet med tillvalsmotivt	750 kg	1,650 lb
Tipplast	1410 kg	3,100 lb
Brytkraft, tiltcylinder	1781 kg	3,927 lb

Hydrauliskt system

Hydraulflöde – standard:		
Hydraultryck, lastare	23 000 kPa	3 336 psi
Hydraulflöde, lastare	69 l/min	18 gal/min
Hydraulkraft (beräknad)	26,5 kW	35,5 hk
Hydraulflöde – högt flöde:		
Maximalt hydraultryck för lastare	23 000 kPa	3 336 psi
Maximalt hydraulflöde för lastare	99 l/min	26 gal/min
Hydraulkraft (beräknad)	38,0 kW	50,9 hk



226D3 Slirstyrd lastare



Mått*

1 Hjulbas	1054 mm	41,5 tum	11 Bakre frigångsvinkel	27,9°
2 Längd utan skopa	2524 mm	99,4 tum	12 Stötdämparens överhäng bakom bakaxel	894 mm 35,2 tum
3 Längd med skopan på marken	3234 mm	127,3 tum	13 Maximal tömningsvinkel	46,7°
4 Höjd till hyttens överkant	2028 mm	79,8 tum	14 Fordonets bredd över däcken	1497 mm 58,9 tum
5 Maximal totalhöjd	3652 mm	143,8 tum	15 Vändradie från mittpunkt till bakparti	1513 mm 59,6 tum
6 Skopinfästningshöjd vid max. lyft	2818 mm	110,9 tum	16 Vändradie från mittpunkt till redskapsfäste	1104 mm 43,5 tum
7 Skopinfästningshöjd i bärläge	215 mm	8,5 tum	17 Vändradie från mittpunkt till skopa	1977 mm 77,8 tum
8 Räckvidd vid max. lyft och tömning	533 mm	21,0 tum	18 Maximal räckvidd med armar parallella med marken	1288 mm 50,7 tum
9 Frigång vid max. lyft och tömning	2077 mm	81,8 tum	19 Tillbakatiltningensvinkel vid max. lyft	88,9°
10 Markfrigång	175 mm	6,9 tum		

*Arbetsvikten, driftspecifikationerna och måtten baseras på en förare som väger 75 kg (165 lb), alla vätskor, en hastighet, 1576 mm (62 tum) skopa med låg profil, **Cat 10 × 16,5-däck**, standardflödeshydraulik, C1-hytt (OROPS, mekaniskt säte), 850 CCA-batteri, manuellt redskapsfäste, utan nivåreglering och inga tillvalsmotivkter (om inte annat anges).

Hytt

ROPS-skydd	ISO 3471:2008
FOPS-skydd	ISO 3449:2005 nivå I

Rymduppgifter för service

Kedjelåda, vardera sidan	7 l	1,8 gal
Kylsystem	12 l	3,2 gal
Motorns vevhus	10 l	2,6 gal
Bränsletank	57 l	15,1 gal
Hydrauliskt system	45 l	11,9 gal
Hydraultank	34 l	9,0 gal

Bullernivå

I hytten**	83 dB(A)
Utanför hytten***	102 dB(A)

- Skyddsstruktur för hytten vid vältning (ROPS) är standard i Nordamerika och Europa.

**Angiven dynamisk ljudnivå för föraren enligt ISO 6396:2008. Mätningarna utfördes med hyttörrarna och hyttfönstren stängda och vid 70 % av maximalt varvtal för motorns kylfläkt. Ljudnivån kan variera vid olika hastigheter på motorkylfläkten.

***Den angivna ljudnivån för CE-märkta konfigurationer uppmätt enligt de testprocedurer och förhållanden som specificeras i 2000/14/EG.

Luftkonditioneringssystem (i förekommande fall)

Luftkonditioneringssystemet på denna maskin innehåller kylmedel R134a med fluorerade växthusgaser (Global uppvärmningspotential = 1430). Systemet innehåller 0.81 kg kylmedel som motsvarar en CO₂-ekvivalent på 1,158 ton.

OBLIGATORISK UTRUSTNING

- Hydraulik, standard eller högt flöde
- Redskapsfäste, mekaniskt eller eldrivet
- Lätt synligt säkerhetsbälte 50 eller 75 mm (2 eller 3 tum)
- EU-förberedelsepaket (endast Europa)
- Drivlina: Enkel körhastighet, enkel körhastighet med lastarmsfjädring, dubbla körhastigheter eller dubbla körhastigheter
- Däck, 10 × 16,5

PRESTANDAPAKET

- Prestandapaket H1: *Standardflödeshydraulik (ingen nivåreglering)*
- Prestandapaket H2: *Standardflödeshydraulik, dubbelriktad elektronisk nivåreglering (höjning och sänkning), återgång till grävläge för redskapet, positionering av redskapet och elektronisk dämpning (höjning och sänkning)*
- Prestandapaket H3: *Högflödeshydraulik, dubbelriktad elektronisk nivåreglering (höjning och sänkning), återgång till grävläge för redskapet, positionering av redskapet och elektronisk dämpning (höjning och sänkning)*

STANDARDUTRUSTNING

ELSYSTEM

- 12 V elsystem
- 80 A växelströmgenerator
- Tändningsnyckel, start/stopp-strömställare
- Belysning: *Bakgrundsbelysning av instrument, två bakljus, två justerbara främre och bakre halogenstrålkastare, hyttbelysning.*
- Backvarningslarm
- Högkapacitetsbatteri, 850 CCA

FÖRARMILJÖ

- Instrument: *Bränslenivå, timglas*
- Varningsindikatorer för föraren: *Igensatt luftfilter, generatormatning, armstöd höjt/föraren ej på plats, temperatur på motorns kylvätska, motoroljetryck, glödstiftaktivering, igensatt hydraulfilter, hydrauloljans temperatur, parkeringsbroms ilagd*
- Infällbart ergonomiskt profilerat armstöd
- Spärr som aktiveras när föraren lämnar sin plats eller armstödet höjs: *Det hydrauliska systemet stängs av, den hydrostatiska transmissionen stängs av, parkeringsbromsen läggs i*
- Uppfällbar öppen hytt med ROPS-skydd
- FOPS-skydd, nivå I
- Tak- och bakfönster
- Golvmatta
- Invändig spegel
- 12-voltsuttag
- Signalthorn
- Handgas (vred), elektronisk
- Justerbara joystickreglage
- Stöldskyddssystem som standard med 6-knappssats
- Förvaringsutrymme med nät

KOMFORTPAKET

- Öppen ROPS (C1): *Fotgas, takinklädnad, mugghållare och val av säte (högt ryggstöd, uppvärmning och luftfjädrat säte) (inget värmeaggregat eller dörr)*
- Slutet ROPS-skydd med luftkonditionering (C3): *Fotgas, inertak, värmeaggregat och defroster, luftkonditionering, sidorutor, mugghållare, förberedd för radio, val av säte (med mekanisk fjädring eller med högt ryggstöd, uppvärmning och luftfjädring) och dörr (glas eller polykarbonat)*

DRIVLINA

- Cat C2.2, turbodieselmotor som uppfyller emissionsnormer Tier 4 Final och Stage IIIB*
- Luftrenare, dubbla element, radiallytätning
- S-O-SSM-provtagningsventil, hydraulolja
- Filter, patrontyp, hydrauliska
- Filter: bränsle- och vattenavskiljarfilter av kanistertyp
- ATAAC/kylare/hydrauloljekylare (sida vid sida)
- Fjäderansatta parkeringsbromsar med hydraulisk frigöring
- Hydrostatisk transmission
- Fyrhjulsdraft, kedja

*Stage IIIB-motorer uppfyller övergångsbestämmelserna i EU:s förordning om utsläpp från maskiner som inte är avsedda att användas på vägar.

ÖVRIGT

- Motorinkapsling, låsbar
- Frostskyddsmedel med extra livslängd, -36 °C (-33 °F)
- Maskinens förankringspunkter (6)
- Stöd, lyftarm
- Synglas för hydrauloljenivå
- Synglas för kylarvätskenivå
- Expansionskärl för kylare
- Cat ToughGuardTM-slang
- Extrahydraulik, kontinuerligt flöde
- Kraftiga snabbkopplingar med platta sidor och integrerad tryckavlastning
- Delad D-ring för dragningsavredskapens slangar längs sidan av vänstra lyftarmen
- Eluttag, varningsljus
- Renslucka för bottenplåt
- Behovsstyrd fläkt
- Product LinkTM PL240, mobilnät

226D3 Slirstyrd lastare

TILLVALSUTRUSTNING

- Hand- och fotreglage
- Externa motvikter
- Roterande varningsljus
- Motorblocksvärmare – 120 V
- Hydraulolja, för kall väderlek
- Product Link PL641, mobilnät
- Avancerad skärm med bakåtriktad kamera: *5-tums LCD-färgskärm (127 mm), avancerat säkerhetssystem för flera förare, justering av redskapsrespons via skärmen, hydrostatrespons och kryphastighet; (standardutrustning endast i Europa)*
- Bluetooth®-radio med mikrofon (AM/FM/vädermottagare med USB-port och extra ingång)

Utförlig information om Cats produkter, återförsäljarservice och branschlösningar finns på vår webbplats www.cat.com

© 2019 Caterpillar
Alla rättigheter förbehålles

Material och specifikationer kan ändras utan föregående meddelande. Maskinerna som visas på bilderna kan vara försedda med extrautrustning. Kontakta Cat-återförsäljaren beträffande tillgängliga alternativ.

CAT, CATERPILLAR, LET'S DO THE WORK, deras respektive logotyper, "Caterpillar Yellow", "Power Edge" och Cat "Modern Hex", såväl som företagets och produkternas identitet i detta dokument, är varumärken som tillhör Caterpillar och får inte användas utan medgivande.

AWHQ8205-01 (08-2019)
Ersätter AWHQ8205
Översättning (02-2020)
(Am North, EU, APD, ANZP)

