



# Cat® 272D3

## SLIRSTYRD LASTARE

### EGENSKAPER:

Cat® 272D3 slirstyrd lastare ger med sin långa hjulbas och vertikallift längre räckvidd och högre lyfthöjd för snabb och enkel lastning. Tack vare dess stabilitet och lyftprestanda ger den utmärkt materialhantering. 272D3 ger följande fördelar:

- **Branschledande tätad och trycksatt hytt är ett tillval** som ger en renare och tystare arbetsmiljö med utmärkt uppsikt över redskapet.
- **Går att få med förarstol med högt ryggstöd, värme, luftfjädring och stolmonterade, justerbara joystickreglage** vilket gör Cats slirstyrda lastare branschledande när det gäller förarkomfort.
- **Högpresterande drivlina** ger maximala prestanda och produktionskapacitet genom systemet för elektronisk momentreglering. Två körhastigheter som tillval och en elektronisk hand-/fotgas med pedalstyrd varvtalsminskning.
- **XPS-hydraulsystem med högt flöde** finns för tillämpningar som kräver högeffektiva hydrauliska redskap.
- **Den elektroniskt styrda motorn Cat C3.8** ger hög effekt och stort vridmoment och uppfyller emissionsnormer U.S. EPA Tier 4 Final och EU Stage IV.
- **Cat-systemet "Intelligent Leveling" (ILEV)** ger branschledande teknik, integration och funktioner såsom automatisk nivåreglering i två riktningar, samt återgång till grävläge och positionering av arbetsredskapet.
- **Hastighetsberoende lastarmsfjädring som tillval** förbättrar arbete i oländig terräng, vilket möjliggör bättre lastkvarhållning, ökad produktivitet och bättre förarkomfort.
- **Maximera maskinens kapacitet och kontroll** med den avancerade skärmen (standard) som ger dig möjlighet att göra justeringar av redskapsrespons, hydrostatrespons och kryphastighet direkt på skärmen. Har även flerspråkiga funktioner med anpassningsbara layouter, säkerhetssystem och bakåtriktad kamera.
- **Åtkomst från marknivå** till alla punkter för daglig service och underhållsrutiner bidrar till att minska maskinens stilleståndstid och ge högre produktivitet.
- **Det breda spektrumet av prestandaanpassade Cat-arbetsredskap** gör Cats slirstyrda lastare till den mest mångsidiga maskinen på arbetsplatsen.
- **Tillgängliga LED-arbetslampor med lång hållbarhet** (fram och bak) ger överlägsen belysning på arbetsplatsen.

## Specifikationer

### Motor

|  |                      |                      |
|--|----------------------|----------------------|
| Motormodell                                      | Cat C3.8 DIT (turbo) |                      |
| Bruttoeffekt SAE J1995                           | 73 kW                | 98 hk                |
| Nettoeffekt SAE 1349                             | 71 kW                | 95 hk                |
| Nettoeffekt ISO 9249                             | 71 kW                | 96 hk                |
| Maximalt vridmoment vid 1 500 varv/min SAE J1995 | 334 Nm               | 246 lb ft            |
| Slagvolym  | 3,8 l                | 232 tum <sup>3</sup> |
| Slaglängd  | 120 mm               | 4,7 tum              |
| Cylinderdiameter                                 | 100 mm               | 3,9 tum              |

### Vikter\*

|            |         |          |
|------------|---------|----------|
| Arbetsvikt | 4143 kg | 9,133 lb |
|------------|---------|----------|

### Drivlina

|                                    |           |         |
|------------------------------------|-----------|---------|
| Körhastighet (framåt eller bakåt): |           |         |
| En hastighet                       | 10,6 km/h | 6,6 mph |
| Dubbla körhastigheter som tillval  | 15,1 km/h | 9,4 mph |

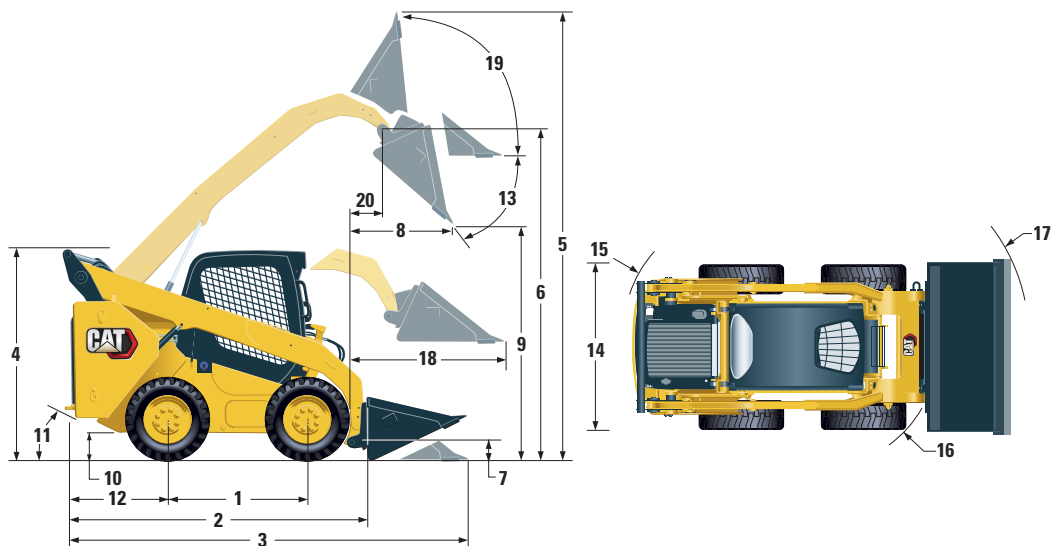
### Driftspecifikationer\*

|  |         |          |
|--|---------|----------|
| Nominell arbetskapacitet                     | 1570 kg | 3,450 lb |
| Nominell arbetskapacitet med tillvalsmotvikt | 1675 kg | 3,690 lb |
| Tipplast                                     | 3135 kg | 6,900 lb |
| Brytkraft, tiltcylinder                      | 3376 kg | 7,443 lb |
| Brytkraft, lyftcylinder                      | 2755 kg | 6,074 lb |

### Hydrauliskt system

|                                    |            |            |
|------------------------------------|------------|------------|
| Hydraulflöde – standard:           |            |            |
| Hydraultryck, lastare              | 23 000 kPa | 3 335 psi  |
| Hydraulflöde, lastare              | 86 l/min   | 23 gal/min |
| Hydraulkraft (beräknad)            | 33 kW      | 44 hk      |
| Hydraulflöde – XPS med högt flöde: |            |            |
| Maximalt hydraultryck för lastare  | 28 000 kPa | 4 061 psi  |
| Maximalt hydraulflöde för lastare  | 121 l/min  | 32 gal/min |
| Hydraulkraft (beräknad)            | 57 kW      | 76 hk      |

# 272D3 slirstyrd lastare



## Mått\*

|                                      |         |           |  |         |          |
|--------------------------------------|---------|-----------|--|---------|----------|
| 1 Hjulbas                            | 1386 mm | 54,6 tum  | 12 Stötdämparens överhäng bakom bakaxel              | 1175 mm | 46,2 tum |
| 2 Längd utan skopa                   | 3242 mm | 127,6 tum | 13 Maximal tömningsvinkel                            |         | 51°      |
| 3 Längd med skopan på marken         | 3954 mm | 155,7 tum | 14 Fordonets bredd över däcken                       | 1829 mm | 72,0 tum |
| 4 Höjd till hyttens överkant         | 2094 mm | 82,4 tum  | 15 Vändradie från mittpunkt till bakparti            | 1899 mm | 74,7 tum |
| 5 Maximal totalhöjd                  | 4067 mm | 160,1 tum | 16 Vändradie från mittpunkt till redskapsfäste       | 1482 mm | 58,3 tum |
| 6 Skopinfästningshöjd vid max. lyft  | 3229 mm | 127,1 tum | 17 Vändradie från mittpunkt – skopa (tillbakatiltad) | 2280 mm | 89,8 tum |
| 7 Skopinfästningshöjd i bärläge      | 198 mm  | 7,8 tum   | 18 Maximal räckvidd med armar parallella med marken  | 1282 mm | 50,5 tum |
| 8 Räckvidd vid max. lyft och tömning | 769 mm  | 30,3 tum  | 19 Tillbakatiltning                                  |         | 84°      |
| 9 Frigång vid max. lyft och tömning  | 2438 mm | 96,0 tum  | 20 Skopinfästningsräckvidd vid max. lyft             | 374 mm  | 14,7 tum |
| 10 Markfrigång                       | 226 mm  | 8,9 tum   | 21 Tillbakatiltning                                  |         | 28°      |
| 11 Bakre frigångsvinkel              |         | 27°       |  |         |          |

\*Arbetsvikt, driftspecifikationer och mått förutsätter en förare som väger 75 kg (165 lb), alla vätskor, en hastighet, sluten hytt med glasdörr, sidofönster, värmare, mekaniskt fjädrande förarstol, avancerad display, standardflödeshydraulik, 850 CCA batteri, 1 883 mm (74 tum) skopa med låg profil, inga tillvalsmotiviker, Cat PC 12 × 16,5-däck och manuellt redskapsfäste (om inte annat anges).

## Hytt

|            |                      |
|------------|----------------------|
| ROPS-skydd | ISO 3471:2008        |
| FOPS-skydd | ISO 3449:2005 nivå I |

## Rymduppgifter för service

|                                  |        |          |
|----------------------------------|--------|----------|
| Kedjelåda, vardera sidan         | 10,2 l | 2,7 gal  |
| Kylsystem                        | 16 l   | 4,1 gal  |
| Tank för dieselavgasvätska (DEF) | 19 l   | 5 gal    |
| Motorns vevhus                   | 13 l   | 3,5 gal  |
| Bränsletank                      | 120 l  | 31,7 gal |
| Hydrauliskt system               | 55 l   | 14,5 gal |
| Hydraultank                      | 39 l   | 10,3 gal |

## Bullernivå

|                   |           |
|-------------------|-----------|
| I hytten**        | 83 dB(A)  |
| Utanför hytten*** | 102 dB(A) |

- Skyddsstruktur för hytten vid vältning (ROPS) är standard i Nordamerika och Europa.

\*\*Angiven dynamisk ljudnivå för föraren enligt ISO 6396:2008.

Mätningarna utfördes med hytt dörrarna och hyttfönstren stängda och vid 70 % av maximalt varvtal för motorns kylfläkt. Ljudnivån kan variera vid olika hastigheter på motorkylfläkten.

\*\*\*Den angivna ljudnivån för CE-märkta konfigurationer uppmätt enligt de testprocedurer och förhållanden som specificeras i 2000/14/EG.

## Luftkonditioneringssystem (i förekommande fall)

Luftkonditioneringssystemet på denna maskin innehåller kylmedel R134a med fluorerade växthusgaser (Global uppvärmningspotential = 1430). Systemet innehåller 0,81 kg kylmedel som motsvarar CO<sub>2</sub> på 1,158 ton.

## OBLIGATORISK UTRUSTNING

- Hydraulik, standard eller XPS med högt flöde
- Redskapsfäste, mekaniskt eller eldrivet
- Självlysande säkerhetsbälte 50 eller 75 mm (2 eller 3 tum)
- Drivlina: Enkel hastighet, dubbla körhastigheter eller dubbla körhastigheter med hastighetsberoende lastarmsfjädring
- Däck, 12 × 16,5 eller 14 × 17,5

### PRESTANDAPAKET (något av följande måste väljas)

- Prestandapakets H1: Standardflödeshydraulik (ingen nivåreglering)
- Prestandapakets H2: Standardflöde, dubbelriktad elektronisk nivåreglering (höjning och sänkning), återgång till grävläge för redskapet, positionering av redskapet och elektronisk dämpning (höjning och sänkning)
- Prestandapakets H3: XPS med högt flöde, dubbelriktad elektronisk nivåreglering (höjning och sänkning), återgång till grävläge för redskapet, positionering av redskapet och elektronisk dämpning (höjning och sänkning)

## STANDARDUTRUSTNING

### ELSYSTEM

- 12 V elsystem
- 100 A växelströmgenerator
- Tändningsnyckel, start/stopp-strömställare
- Belysning: Instrumentbelysning, två bakljus, två bakre halogenarbetslampor, två justerbara främre halogenstrålkastare, hyttbelysning
- Backvarningslarm
- Högkapacitetsbatteri, 850 CCA

### FÖRARMILJÖ

- Instrument: Bränslenivå, DEF-nivå, timglas
- Varningsindikatorer för föraren: Igensatt luftfilter, generatoruteffekt, armstödet höjt/föraren ej på plats, temperatur på motorns kylvätska, motoroljetryck, aktivering av luftintagsvärmare, glödstiftsaktivering, igensatt hydraulfilter, hydrauloljetemperatur, parkeringsbroms lagad, motoremissionssystem
- Justerbar förarstol i vinyl
- Infällbart ergonomiskt profilerat armstödet
- Spärr som aktiveras när föraren lämnar sin plats eller armstödet höjs: Det hydrauliska systemet stängs av, den hydrostatiska transmissionen stängs av, parkeringsbromsen läggs i
- Uppfällbar öppen hytt med ROPS-skydd
- FOPS-skydd, nivå I
- Tak- och bakfönster
- Golvmatta
- Invändig spegel
- 12-voltsuttag
- Signalthorn
- Handgas (vred) och fotgas, elektroniskt med funktion för varvtalsminskning
- Justerbara joystickreglage
- Avancerad skärm med bakåtriktad kamera: 5-tums LCD-färgskärm (127 mm), avancerat säkerhetssystem för flera förare, justering av redskapsrespons via skärmen, hydrostatrespons och kryphastighet
- Förvaringsutrymme med nät

### KOMFORTPAKET (något av följande måste väljas)

- Öppen ROPS (C0): Fast förarstol (ingen fotgas, innertak, värmeaggregat eller dörr)
- Öppen ROPS (C1): Fotgas, takinklädnad, mugghållare och val av säte (mekanisk fjädring eller högt ryggstöd, uppvärmning och luftfjädrat säte) (inget värmeaggregat eller dörr)
- Slutet ROPS-skydd med värmeaggregat (C2): Fotgas, innertak, värmeaggregat och defroster, sidorutor, mugghållare, förberedd för radio, val av säte (med mekanisk fjädring eller med högt ryggstöd, uppvärmning och luftfjädring) och dörr (glas eller polykarbonat)
- Slutet ROPS-skydd med luftkonditionering (C3): C2 + Luftkonditionering

### DRIVLINA

- Cat C3.8, turbodieselmotor som uppfyller emissionsnormer Tier 4 Final och Stage IV
- Luftrenare, dubbla element, radialelement
- S-O-S<sup>SM</sup>-provtagningsventil, hydraulolja
- Filter, patrontyp, hydrauliska
- Filter: bränsle- och vattenavskiljarfilter av kanistertyp
- Kylare/hydrauloljekylare (sida vid sida)
- Fjäderansatta parkeringsbromsar med hydraulisk frigöring
- Hydrostatisk transmission
- Fyrhjulsdraft, kedja

### ÖVRIGT

- Motorinkapsling, låsbar
- Frostskyddsmedel med extra livslängd, -37 °C (-34 °F)
- Maskinens förankringspunkter (6)
- Stöd, lyftarm
- Synglas för hydrauloljenivå
- Synglas för kylarvätskenivå
- Expansionskärl för kylare
- Cat ToughGuard<sup>TM</sup>-slang
- Extrahydraulik, kontinuerligt flöde
- Kraftiga snabbkopplingar med platta sidor och integrerad tryckavlastning
- Delad D-ring för dragning av redskapens slangar längs sidan av vänstra lyftarmen
- Eluttag, varningsljus
- Renslucka för bottenplåt
- Behovsstyrd fläkt
- Product Link<sup>TM</sup> PL240, mobilnät

# 272D3 slirstyrd lastare

## TILLBEHÖR SOM FINNS SOM TILLVAL

- Externa motvikter
- Roterande varningsljus
- Motorblocksvärmare – 120 V
- Hydraulolja, för kall väderlek
- Lackering, specialanpassad
- Högkapacitetsbatteri, 850 CCA, med batterifrånskiljare
- Högkapacitetsbatteri, 1 000 CCA, med batterifrånskiljare
- Product Link PL641, mobilnät
- Behovsstyrd fläkt med variabel hastighet och reverseringsfunktion
- Bluetooth®-radio med mikrofon (AM/FM/vädermottagare med USB-port och extra ingång)

Utförlig information om Cats produkter, återförsäljarservice och branschlösningar finns på vår webbplats [www.cat.com](http://www.cat.com)

© 2019 Caterpillar  
Alla rättigheter förbehålles

Material och specifikationer kan ändras utan föregående meddelande. Maskinerna som visas på bilderna kan vara försedda med extrautrustning. Kontakta Cat-återförsäljaren beträffande tillgängliga alternativ.

CAT, CATERPILLAR, LET'S DO THE WORK, deras respektive logotyper, "Caterpillar Yellow", "Power Edge" och Cat "Modern Hex", såväl som företagets och produkternas identitet i detta dokument, är varumärken som tillhör Caterpillar och får inte användas utan medgivande.

AWHQ8211-01 (08-2019)  
Ersätter AWHQ8211  
Översättning (02-2020)  
(Am North, EU, APD, ANZP)

