



Cat[®] 249D3

KOMPAKT BANDLASTARE

EGENSKAPER:

Cat[®] 249D3 kompakt bandlastare ger med sin vertikallift längre räckvidd och högre lyfthöjd för snabb och lätt lastning på ett fordon. Dess fjädrande underredssystem är standardutrustning och ger överlägsen dragkraft, bärighet, stabilitet och hastighet för arbete i en rad olika tillämpningar och markförhållanden. 249D3 ger följande fördelar:

- **Branschledande tätad och trycksatt hytt är ett tillval som** ger en renare och tystare arbetsmiljö med utmärkt uppsikt över redskapet.
- **Förarstol med högt ryggstöd, uppvärmning och luftfjädring med stolmonterade justerbara joystickreglage** gör D3-serien ledande inom förarkomfort.
- **Högpresterande drivlina** ger maximala prestanda och produktionskapacitet genom systemet för elektronisk momentreglering. Två körhastigheter som standard och en elektronisk hand-/fotgas med pedalstyrd varvtalsminskning.
- **Hydraulsystem** med högt flöde finns för tillämpningar som kräver högeffektiva hydrauliska redskap.
- **Bredare utbud av tillämpningar** med ett brett band med ribbor som tillval, som ger bättre grepp i snö, mer bärighet och mindre markstörningar.
- **Den elektroniskt styrda motorn Cat C2.2** ger hög effekt och stort vridmoment och uppfyller emissionsnormer U.S. EPA Tier 4 Final och EU Stage IIIB*.
- **Cat-systemet "Intelligent Leveling"** ger branschledande teknik, integration och funktioner såsom automatisk nivåreglering i två riktningar, samt återgång till grävlagre och positionering av arbetsredskapet.
- **Helt oberoende torsionsaxelupphängning som standard** i kombination med tillvalet lastarmsfjädring med hastighetsavkänning ger bättre körning i oländig terräng, vilket möjliggör bättre fasthållande av last, ökad produktivitet och högre förarkomfort.
- **Maximera maskinens kapacitet och kontroll** med den tillgängliga avancerade displayen som ger dig möjlighet att göra justeringar av redskapsrespons, hydrostatrespons och kryphastighet direkt på skärmen. Har även flerspråkiga funktioner med anpassningsbara layouter, säkerhetssystem och bakåtriktad kamera.
- **Åtkomst från marknivå** till alla punkter för daglig service och underhållsrutiner bidrar till att minska maskinens stilleståndstid och ge högre produktivitet.
- **Det breda spektrumet av prestandaanpassade Cat-arbetsredskap** gör Cats kompakta bandlastare till den mest mångsidiga maskinen på arbetsplatsen.

*Stage IIIB-motorer uppfyller övergångsbestämmelserna i EU:s förordning om utsläpp från maskiner som inte är avsedda att användas på vägar.

Specifikationer

Motor

Motormodell	Cat C2.2 CRDI	
Bruttoeffekt SAE J1995	50,1 kW	67,1 hk
Nettoeffekt SAE 1349	49,1 kW	65,8 hk
Nettoeffekt ISO 9249	49,6 kW	66,5 hk
Maximalt vridmoment vid 1 500 varv/min SAE J1995	208 Nm	153 lb ft
Slagvolym	2,2 l	134,3 tum ³
Slaglängd	100 mm	3,9 tum
Cylinderdiameter	84 mm	3,3 tum

Vikter*

Arbetsvikt	3552 kg	7,831 lb
------------	---------	----------

*Arbetsvikten, driftspecifikationerna och måtten baseras på en förare som väger 75 kg (165 lb), alla vätskor, 1730 mm (68 tum) skopa med låg profil, 320 mm (12,6 tum) band, standardflödeshydraulik, CO-hytt (OROPS, fast säte), 850 CCA-batteri, manuellt redskapsfäste, utan nivåreglering och inga tillvalsmotivikter (om inte annat anges).

Drivlina

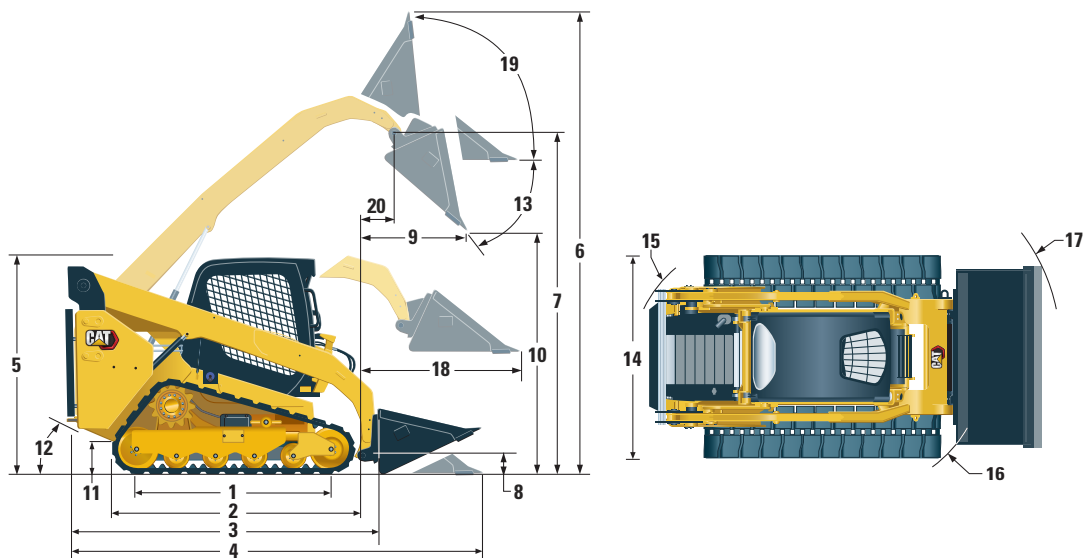
Transportfart (framåt eller bakåt)		
En hastighet	8,1 km/h	5 mph
Två hastigheter	12,2 km/h	7,6 mph

Hydrauliskt system

Hydraulflöde – standard:		
Hydraultryck, lastare	23 000 kPa	3 336 psi
Hydraulflöde, lastare	69 l/min	18 gal/min
Hydraulkraft (beräknad)	26,5 kW	35,5 hk
Hydraulflöde – högt flöde:		
Hydraultryck, lastare	23 000 kPa	3 336 psi
Hydraulflöde, lastare	99 l/min	26 gal/min
Hydraulkraft (beräknad)	38,0 kW	50,9 hk



249D3 Kompakt bandlastare



Mått*

1	Bandlängd på marken	1384 mm	54,5 tum	12	Bakre frigångsvinkel	34,5°
2	Total bandlängd	1808 mm	71,2 tum	13	Maximal tömningsvinkel	48°
3	Längd utan skopa	2523 mm	99,3 tum	14	Fordonsbredd (band 320 mm/12,6 tum)	1676 mm 66,0 tum
4	Längd med skopan på marken	3233 mm	127,3 tum		Fordonsbredd (band 400 mm/15,7 tum)	1756 mm 69,1 tum
5	Höjd till hyttens överkant	2039 mm	80,3 tum	15	Vändradie från mittpunkt till bakparti	1458 mm 57,4 tum
6	Maximal totalhöjd	3831 mm	150,8 tum	16	Vändradie från mittpunkt till redskapsfäste	1160 mm 45,7 tum
7	Skopinfästningshöjd vid max. lyft	3002 mm	118,2 tum	17	Vändradie från mittpunkt till skopa	2060 mm 81,1 tum
8	Skopinfästningshöjd i bärläge	219 mm	8,6 tum	18	Maximal räckvidd med armar parallella med marken	1317 mm 51,8 tum
9	Räckvidd vid max. lyft och tömning	727 mm	28,6 tum	19	Tillbakatiltningensvinkel vid max. lyft	87,5°
10	Frigång vid max. lyft och tömning	2253 mm	88,7 tum	20	Skopinfästningsräckvidd vid max. lyft	311 mm 12,2 tum
11	Markfrigång	194 mm	7,6 tum			

Driftspecifikationer*

Nominell arbetskapacitet:			
35 % Tipplast	790 kg	1,740 lb	
50 % Tipplast	1130 kg	2,485 lb	
Nominell arbetskapacitet med tillvalsmotvikt			
	1225 kg	2,700 lb	
Tipplast	2260 kg	4,970 lb	
Brytkraft, tiltcylinder	1772 kg	3,907 lb	
Markkontaktyta (band 320 mm/12,6 tum)	0,89 m ²	1,373 tum ²	
Markkontaktyta (band 400 mm/15,7 tum)	1,11 m ²	1,716 tum ²	
Marktryck (band 320 mm/12,6 tum)	39,3 kPa	5,7 psi	
Marktryck (band 400 mm/15,7 tum)	32,2 kPa	4,7 psi	

Hytt

ROPS-skydd	ISO 3471:2008
FOPS-skydd	ISO 3449:2005 nivå I

Rymduppgifter för service

Kylsystem	12 l	3,2 gal
Motorns vevhus	10 l	2,6 gal
Bränsletank	57 l	15,1 gal
Hydrauliskt system	45 l	11,9 gal
Hydraultank	34 l	9,0 gal

Bullernivå

I hytt**	83 dB(A)
Utanför hytt***	103 dB(A)

- Skyddsstruktur för hyttens vid vältning (ROPS) är standard i Nordamerika och Europa.

**Angiven dynamisk ljudnivå för föraren enligt ISO 6396:2008. Mätningarna utfördes med hytt dörrarna och hyttfönstren stängda och vid 70 % av maximalt varvtal för motorns kylfläkt. Ljudnivån kan variera vid olika hastigheter på motorkylfläkten.

***Den angivna ljudnivån för CE-märkta konfigurationer uppmätt enligt de testprocedurer och förhållanden som specificeras i 2000/14/EG.

Luftkonditioneringssystem (i förekommande fall)

Luftkonditioneringssystemet på denna maskin innehåller kylmedel R134a med fluorerade växthusgaser (Global uppvärmningspotential = 1430). Systemet innehåller 0,81 kg kylmedel som motsvarar CO₂ på 1,158 ton.

OBLIGATORISK UTRUSTNING

- Hydraulik, standard eller högt flöde
- Redskapsfäste, mekaniskt eller eldrivet
- Självlysande säkerhetsbälte 50 eller 75 mm (2 eller 3 tum)
- EU-förberedelsepaket (endast Europa)
- Gummiband med stålslag – 320 mm (12,6 tum) blockmönster eller 400 mm (15,7 tum) ribbor
- Främre ledarhjul med dubbla flänsar/bakre ledarhjul med en fläns

PRESTANDAPAKET

- Prestandapaket H1: *Standardflödeshydraulik (ingen nivåreglering)*
- Prestandapaket H2: *Standardflödeshydraulik, dubbelriktad elektronisk nivåreglering (höjning och sänkning), återgång till grävläge för redskapet, positionering av redskapet och elektronisk dämpning (höjning och sänkning)*
- Prestandapaket H3: *Högflödeshydraulik, dubbelriktad elektronisk nivåreglering (höjning och sänkning), återgång till grävläge för redskapet, positionering av redskapet och elektronisk dämpning (höjning och sänkning)*

KOMFORTPAKET

- Öppen ROPS (C0): *Fast förarstol (ingen fotgas, innertak, värmeaggregat eller dörr)*
- Öppen ROPS (C1): *Fotgas, takinklädnad, muggållare och val av säte (mekanisk fjädring eller högt ryggstöd, uppvärmning och luftfjädrat säte) (inget värmeaggregat eller dörr)*
- Slutet ROPS-skydd med värmeaggregat (C2): *Fotgas, innertak, värmeaggregat och defroster, sidorutor, muggållare, förberedd för radio, val av säte (med mekanisk fjädring eller med högt ryggstöd, uppvärmning och luftfjädring) och dörr (glas eller polykarbonat)*
- Slutet ROPS-skydd med luftkonditionering (C3): *C2 + Luftkonditionering*

STANDARDUTRUSTNING

ELSYSTEM

- 12 V elsystem
- 80 A växelströmgenerator
- Tändningsnyckel, start/stopp-strömställare
- Belysning: *Bakgrundsbelysning av instrument, två bakljus, två justerbara främre och bakre halogenstrålkastare, hyttbelysning.*
- Backvarningslarm
- Högkapacitetsbatteri, 850 CCA

FÖRARMILJÖ

- Instrument: *Bränslenivå, timglas*
- Varningsindikatorer för föraren: *Igensatt luftfilter, generatormatning, armstöd höjt/föraren ej på plats, temperatur på motorns kylvätska, motoroljetryck, glödstiftaktivering, igensatt hydraulfilter, hydrauloljans temperatur, parkeringsbroms ilagd*
- Justerbar förarstol i vinyl
- Infällbart ergonomiskt profilerat armstöd
- Spärr som aktiveras när föraren lämnar sin plats eller armstödet höjs: *Det hydrauliska systemet stängs av, den hydrostatiska transmissionen stängs av, parkeringsbromsen läggs i*
- Uppfällbar öppen hytt med ROPS-skydd
- FOPS-skydd, nivå I
- Tak- och bakfönster
- Golvmatta
- Invändig spegel
- 12-voltsuttag
- Signalthorn
- Handgas (vred), elektronisk
- Justerbara joystickreglage
- Stöldskyddssystem som standard med 6-knappssats
- Förvaringsutrymme med nät

DRIVLINA

- Cat C2.2, turbodieselmotor som uppfyller emissionsnormer Tier 4 Final och Stage IIIB*
- Luftrenare, dubbla element, radialtätning
- S-O-SSM-provtagningsventil, hydraulolja
- Filter, patron typ, hydrauliska
- Filter: bränsle- och vattenavskiljarfilter av kanistertyp
- ATAAC/kylare/hydrauloljekylare (sida vid sida)
- Fjäderansatta parkeringsbromsar med hydraulisk frigöring
- Hydrostatisk transmission, en körhastighet
- Fjädring – oberoende torsionsaxlar (4)

*Stage IIIB-motorer uppfyller övergångsbestämmelserna i EU:s förordning om utsläpp från maskiner som inte är avsedda att användas på vägar.

ÖVRIGT

- Motorinkapsling, låsbar
- Frostskyddsmedel med extra livslängd, -36 °C (-33 °F)
- Maskinens förankringspunkter (6)
- Stöd, lyftarm
- Synglas för hydrauloljenivå
- Synglas för kylarvätskenivå
- Expansionskärl för kylare
- Cat ToughGuardTM-slang
- Extrahydraulik, kontinuerligt flöde
- Kraftiga snabbkopplingar med platta sidor och integrerad tryckavlastning
- Delad D-ring för dragning av redskapens slangar längs sidan av vänstra lyftarmen
- Eluttag, varningsljus
- Renslucka för bottenplåt
- Behovsstyrd fläkt
- Product LinkTM PL240, mobilnät

249D3 Kompakt bandlastare

TILLVALSUTRUSTNING

- Hand- och fotreglage
- Externa motvikter
- Roterande varningsljus
- Motorblocksvärmare – 120 V
- Hydraulolja, för kall väderlek
- Lackering, specialanpassad
- Product Link PL641, mobilnät
- Lastarmsfjädring
- Avancerad skärm med bakåtriktad kamera: *5-tums LCD-färgskärm (127 mm), avancerat säkerhetssystem för flera förare, justering av redskapsrespons via skärmen, hydrostatrespons och kryphastighet. (standardutrustning endast i Europa)*
- Återgång till grävläge för arbetsredskapet och positionering av arbetsredskapet
- Bluetooth®-radio med mikrofon (AM/FM/vädermottagare med USB-port och extra ingång)

Utförlig information om Cats produkter, återförsäljarservice och branschlösningar finns på vår webbplats www.cat.com

© 2019 Caterpillar
Alla rättigheter förbehålles

Material och specifikationer kan ändras utan föregående meddelande. Maskinerna som visas på bilderna kan vara försedda med extrautrustning. Kontakta Cat-återförsäljaren beträffande tillgängliga alternativ.

CAT, CATERPILLAR, LET'S DO THE WORK, deras respektive logotyper, "Caterpillar Yellow", "Power Edge" och Cat "Modern Hex", såväl som företagets och produkternas identitet i detta dokument, är varumärken som tillhör Caterpillar och får inte användas utan medgivande.

AWHQ8196-01 (08-2019)
Ersätter AWHQ8196
Översättning (02-2020)
(Am North, EU, APD, ANZP)

