



Cat[®] 272D3 XE

SLIRSTYRD LASTARE

EGENSKAPER:

Cat[®] 272D3 XE slirstyrd lastare ger med sin kraftfulla motor, höga hydraulsystemeffekt, höga lyftkrafter och vertikalluft maximala prestanda för redskapets produktivitet, grävning, lastbilsbelastning och hantering av material. 272D3 XE ger följande fördelar:

- **Branschledande tätad och trycksatt hytt är ett tillval** som ger en renare och tystare arbetsmiljö med utmärkt uppsikt över redskapet.
- **Standardstol med högt ryggstöd, värme, luftfjädring och stolmonterade, justerbara joystickreglage** vilket gör Cats slirstyrda lastare branschledande när det gäller förarkomfort.
- **Högpresterande drivlina** ger maximala prestanda och produktionskapacitet genom systemet för elektronisk momentreglering. Två körhastigheter som standard och en elektronisk hand-/fotgas med pedalstyrd varvtalsminskning.
- **272D3 XE-hydraulsystemet** ger högt flöde och högt tryck som levererar branschledande hydraulkraft som kan driva även de mest krävande arbetsredskapen.
- **Den elektroniskt styrda motorn Cat C3.8** ger hög effekt och stort vridmoment och uppfyller emissionsnormer U.S. EPA Tier 4 Final och EU Stage IV.
- **Cat-systemet "Intelligent Leveling"** ger branschledande teknik, integration och funktioner såsom automatisk nivåreglering i två riktningar, samt återgång till grävläge och positionering av arbetsredskapet.
- **Hastighetsberoende lastarmsfjädring** som standard förbättrar arbete i oländig terräng, vilket möjliggör bättre lastkvarhållning, ökad produktivitet och bättre förarkomfort.
- **Maximera maskinens kapacitet och kontroll** med den avancerade skärmen (standard) som ger dig möjlighet att göra justeringar av redskapsrespons, hydrostatrespons och kryphastighet direkt på skärmen. Har även flerspråkiga funktioner med anpassningsbara layouter, säkerhetssystem och bakåtriktad kamera.
- **Åtkomst från marknivå** till alla punkter för daglig service och underhållsrutiner bidrar till att minska maskinens stilleståndstid och ge högre produktivitet.
- **Det breda spektrumet av prestandaanpassade Cat-arbetsredskap** gör Cats slirstyrda lastare till den mest mångsidiga maskinen på arbetsplatsen.
- **Tillgängliga LED-arbetslampor med lång hållbarhet** (fram och bak) ger överlägsen belysning på arbetsplatsen.

Specifikationer

Motor

Motormodell	Cat C3.8 DIT (turbo)	
Bruttoeffekt SAE J1995	82 kW	110 hk
Nettoeffekt SAE 1349	79 kW	106 hk
Nettoeffekt ISO 9249	80 kW	107 hk
Maximalt vridmoment vid 1 500 varv/min SAE J1995	374 Nm	276 lb ft
Slagvolym	3,8 l	232 tum ³
Slaglängd	120 mm	4,7 tum
Cylinderdiameter	100 mm	3,9 tum

Vikter*

Arbetsvikt	4342 kg	9,573 lb
------------	---------	----------

Drivlina

Körhastighet (framåt eller bakåt):		
En hastighet	11,6 km/h	7,2 mph
Två hastigheter	16,6 km/h	10,3 mph

Driftspecifikationer*

Nominell arbetskapacitet	1680 kg	3,700 lb
Nominell arbetskapacitet med tillvalsmotivikt	1795 kg	3,950 lb
Tipplast	3365 kg	7,400 lb
Brytkraft, tiltcylinder	3339 kg	7,362 lb
Brytkraft, lyftcylinder	2760 kg	6,085 lb

Hydrauliskt system

Hydrauloljeflöde – XE:

Maximalt hydraultryck för lastare	28 000 kPa	4 061 psi
Maximal hydraulflöde, lastare†	150 l/min	40 gal/min
Hydraulkraft (beräknad)	70 kW	94 hk

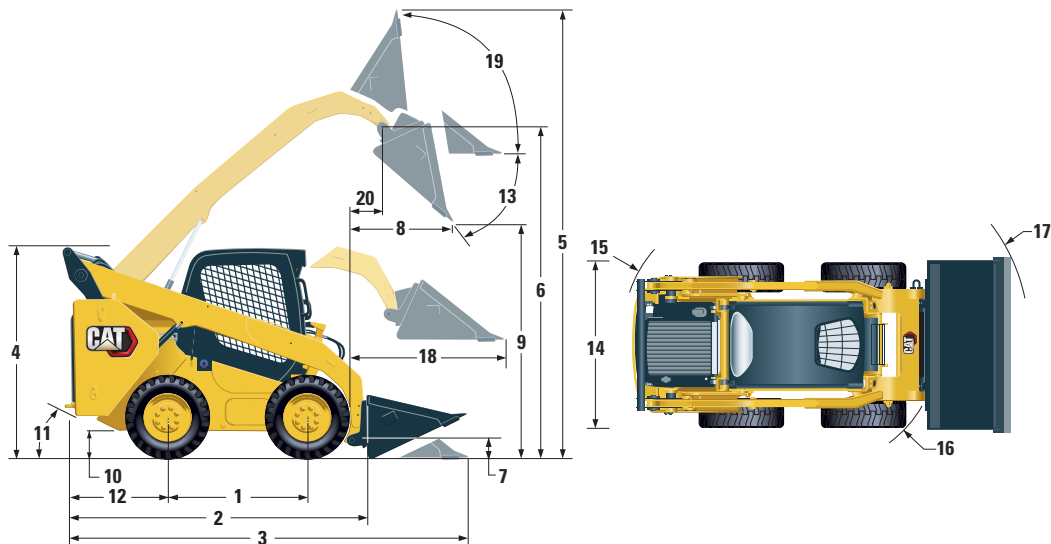
Standardflödesläge:

Hydraultryck, lastare	23 000 kPa	3 335 psi
Hydraulflöde, lastare	86 l/min	23 gal/min
Hydraulkraft (beräknad)	33 kW	44 hk

†När maskinen är utrustad med arbetsredskap i Cat 400-serien.



272D3 XE slirstyrd lastare



Mått*

1 Hjulbas	1386 mm	54,6 tum	12 Stötdämparens överhäng bakom bakaxel	1175 mm	46,2 tum
2 Längd utan skopa	3226 mm	127,0 tum	13 Maximal tömningsvinkel		51°
3 Längd med skopan på marken	3937 mm	155,0 tum	14 Fordonets bredd över däcken	1930 mm	76,0 tum
4 Höjd till hyttens överkant	2133 mm	84,0 tum	15 Vändradie från mittpunkt till bakparti	1899 mm	74,7 tum
5 Maximal totalhöjd	4103 mm	161,5 tum	16 Vändradie från mittpunkt till redskapsfäste	1466 mm	57,7 tum
6 Skopinfästningshöjd vid max. lyft	3265 mm	128,6 tum	17 Vändradie från mittpunkt – skopa (tillbakatiltad)	2301 mm	90,6 tum
7 Skopinfästningshöjd i bärläge	235 mm	9,3 tum	18 Maximal räckvidd med armar parallella med marken	1246 mm	49,1 tum
8 Räckvidd vid max. lyft och tömning	736 mm	29,0 tum	19 Tillbakatiltning vinkel vid max. lyft		84°
9 Frigång vid max. lyft och tömning	2474 mm	97,4 tum	20 Skopinfästningsräckvidd vid max. lyft	344 mm	13,5 tum
10 Markfrigång	263 mm	10,4 tum	21 Tillbakatiltning		28°
11 Bakre frigångsvinkel		28°			

*Arbetsvikt, driftspecifikationer och mått förutsätter en förare som väger 75 kg (165 lb) förare, alla vätskor, två hastigheter, lastarmsfjädring, sluten hytt med glasdörr, sidofönster, luftkonditionering, luftfjädrad förarstol, avancerad display, bakåtriktad kamera, 1 000 CCA batteri, automatisk nivåreglering i två riktningar, 2 036 mm (80 tum) skopa med låg profil, inga tillvalsmotiviker, Cat PC 14 × 17,5-däck och manuellt redskapsfäste (om inte annat anges).

Hytt

ROPS-skydd	ISO 3471:2008
FOPS-skydd	ISO 3449:2005 nivå I

Rymduppgifter för service

Kedjelåda, vardera sidan	10,2 l	2,7 gal
Kylsystem	16 l	4,1 gal
Tank för dieselavgasvätska (DEF)	19 l	5 gal
Motorns vevhus	13 l	3,5 gal
Bränsletank	120 l	31,7 gal
Hydrauliskt system	55 l	14,5 gal
Hydraultank	39 l	10,3 gal

Bullernivå

I hytten**	83 dB(A)
Utanför hytten***	104 dB(A)

- Skyddsstruktur för hytten vid vältning (ROPS) är standard i Nordamerika och Europa.

**Angiven dynamisk ljudnivå för föraren enligt ISO 6396:2008. Mätningarna utfördes med hytt dörrarna och hyttfönstren stängda och vid 70 % av maximalt varvtal för motorns kylfläkt. Ljudnivån kan variera vid olika hastigheter på motorkylfläkten.

***Den angivna ljudnivån för CE-märkta konfigurationer uppmätt enligt de testprocedurer och förhållanden som specificeras i 2000/14/EG.

Luftkonditioneringssystem (i förekommande fall)

Luftkonditioneringssystemet på denna maskin innehåller kylmedel R134a med fluorerade växthusgaser (Global uppvärmningspotential = 1430). Systemet innehåller 0,81 kg kylmedel som motsvarar CO₂ på 1,158 ton.

OBLIGATORISK UTRUSTNING

- Redskapsfäste, mekaniskt eller eldrivet
- Självlysande säkerhetsbälte 50 eller 75 mm (2 eller 3 tum)

PRESTANDAPAKET

- Prestandapaket H3: XE-hydraulik, dubbelriktad elektronisk nivåreglering (höjning och sänkning), återgång till grävläge för redskapet, positionering av redskapet och elektronisk dämpning (höjning och sänkning)

STANDARDUTRUSTNING

ELSYSTEM

- 12 V elsystem
- 100 A växelströmgenerator
- Tändningsnyckel, start/stopp-strömställare
- Belysning: Instrumentbelysning, två bakljus, två bakre halogenarbetslampor, två justerbara främre halogenstrålkastare, hyttbelysning
- Backvarningslarm
- Högkapacitetsbatteri, 1 000 CCA, med batterifrånskiljare

FÖRARMILJÖ

- Instrument: Bränslenivå, DEF-nivå, timglas
- Varningsindikatorer för föraren: Igensatt luftfilter, generatoruteffekt, armstötd höjt/föraren ej på plats, temperatur på motorns kylvätska, motoroljetryck, aktivering av luftintagsvärmare, glödstiftsaktivering, igensatt hydraulfilter, hydrauloljetemperatur, parkeringsbroms ilagd, motoremissionssystem
- Säte med hög rygg och tygklädsel med luftfjädring, uppvärmt med lutningsmöjlighet och svankstöd och helt justerbara sätesmonterade reglage
- Infällbart ergonomiskt profilerat armstöd
- Spärr som aktiveras när föraren lämnar sin plats eller armstödet höjs: Det hydrauliska systemet stängs av, den hydrostatiska transmissionen stängs av, parkeringsbromsen läggs i
- ROPS-hytt, slutet, uppfällbar
- FOPS-skydd, nivå I
- Fönster upptill, bak och på sidorna
- Takinklädnad, deluxe
- Golvmatta
- Invändig spegel
- 12-voltsuttag
- Signalhorn
- Handgas (vred) och fotgas, elektroniskt med funktion för varvtalsminskning
- Avancerad skärm med bakåtriktad kamera: 5-tums LCD-färgskärm (127 mm), avancerat säkerhetssystem för flera förare, justering av redskapsrespons via skärmen, hydrostatrespons och kryphastighet
- Förvaringsutrymme med nät

TILLBEHÖR SOM FINNS SOM TILLVAL

- Roterande varningsljus
- Motorblocksvärmare – 120 V
- Hydraulolja, för kall väderlek
- Lackering, specialanpassad
- Behovsstyrd fläkt med variabel hastighet och reverseringsfunktion

KOMFORTPAKET

- Slutet ROPS-skydd med luftkonditionering (C3): Fotgas, innertak, värmeaggregat och defroster, sidorutor, mugghållare, förberedd för radio, säte med högt ryggstöd, uppvärmning och luftfjädring och dörr (glas eller polykarbonat)

DRIVLINA

- Cat C3.8, turbodieselmotor som uppfyller emissionsnormer Tier 4 Final och Stage IV
- Luftrenare, dubbla element, radiallytätning
- S-O-SSM-provtagningsventil, hydraulolja
- Filter, patron typ, hydrauliska
- Filter: bränsle- och vattenavskiljarfilter av kanistertyp
- Kylare/hydrauloljekylare (sida vid sida)
- Fjäderansatta parkeringsbromsar med hydraulisk frigöring
- Hydrostatisk transmission, två hastigheter med lastarmsfjädring
- Fyrhjulsdraft med kedja, 14 × 17,5-däck

ÖVRIGT

- Motorinkapsling, låsbar
- Frostskyddsmedel med extra livslängd, -37 °C (-34 °F)
- Maskinens förankringspunkter (6)
- Stöd, lyftarm
- Synglas för hydrauloljenivå
- Synglas för kylarvätskenivå
- Expansionskärl för kylare
- Cat ToughGuardTM-slang
- Extrahydraulik, kontinuerligt flöde
- Kraftiga snabbkopplingar med platta sidor och integrerad tryckavlastning
- Delad D-ring för dragning av redskapens slangar längs sidan av vänstra lyftarmen
- Eluttag, varningsljus
- Renslucka för bottenplåt
- Behovsstyrd fläkt
- Product LinkTM PL240, mobilnät

- Externa motvikter
- Product Link PL641, mobilnät
- Bluetooth[®]-radio med mikrofon (AM/FM/vädermottagare med USB-port och extra ingång)

Utförlig information om Cats produkter, återförsäljarservice och branschlösningar finns på vår webbplats www.cat.com

© 2019 Caterpillar
Alla rättigheter förbehålles

Material och specifikationer kan ändras utan föregående meddelande. Maskinerna som visas på bilderna kan vara försedda med extrautrustning. Kontakta Cat-återförsäljaren beträffande tillgängliga alternativ.

CAT, CATERPILLAR, LET'S DO THE WORK, deras respektive logotyper, "Caterpillar Yellow", "Power Edge" och Cat "Modern Hex", såväl som företagets och produkternas identitet i detta dokument, är varumärken som tillhör Caterpillar och får inte användas utan medgivande.

AWHQ8212-01 (08-2019)
Ersätter AWHQ8212
Översättning (02-2020)
(Am North, EU, APD, ANZP)

