



# Cat<sup>®</sup> 272D3

## ŁADOWARKA O STEROWANIU BURTOWYM

### Cechy:

Ładowarka o sterowaniu burtowym Cat<sup>®</sup> 272D3 z dużym rozstawem osi i układem podnoszenia pionowego ma większy zasięg i większą wysokość podnoszenia, co przekłada się na szybki i łatwy załadunek samochodów ciężarowych. Jej stabilność i udźwig zapewniają wyjątkowo sprawny transport i przeładunek materiałów. Zalety modelu 272D3:

- **Opcjonalna, najlepsza w branży, uszczelniona, hermetyczna kabina** zapewnia czystsze i cichsze środowisko pracy z doskonałą widocznością osprzętu roboczego.
- **Dostępny jest podgrzewany fotel z wysokim oparciem i zawieszeniem pneumatycznym wyposażony w regulowane joysticki sterujące**, dzięki któremu ładowarka Cat ze sterowaniem burtowym zajmuje pozycję branżowego lidera w dziedzinie komfortu operatora.
- **Wysokosprawny układ napędowy** zapewnia maksymalną wydajność dzięki wykorzystaniu: elektronicznego systemu zarządzania momentem obrotowym, opcjonalnych dwóch prędkości jazdy i ręcznego/nożnego, elektronicznego sterowania przepustnicą, w którym pedał przyspieszenia może pełnić również funkcję pedału zwalniania.
- **Dostępny jest też układ hydrauliczny o dużym przepływie XPS**, dostosowany do pracy w warunkach wymagających uzyskania maksymalnej wydajności hydraulicznego osprzętu roboczego.
- **Silnik Cat C3.8** z elektronicznym układem sterującym zapewnia dużą moc oraz moment obrotowy i spełnia wymagania określone w normach emisji EPA Tier 4 Final (USA) i Stage V (UE).

- **Układ „inteligentnego poziomowania” Cat (ILEV)** wykorzystuje najlepszą w branży technologię, umożliwia integrację i oferuje takie funkcje, jak dwukierunkowy układ samopoziomowania, powrót osprzętu roboczego do pozycji kopania oraz pozycjonowanie osprzętu roboczego.
- **Układ kontroli komfortu jazdy zależny od prędkości** poprawia parametry pracy na nierównym podłożu, zapewniając lepsze utrzymywanie ładunku, zwiększoną wydajność i wyższy komfort pracy.
- **Zmaksymalizuj możliwości maszyny i kontrolę** nad nią, korzystając ze standardowego wyświetlacza umożliwiającego wykonywanie regulacji reakcji osprzętu roboczego oraz reakcji układu hydrostatycznego i sterowanie biegiem pełzającym. Udostępnia wiele języków i możliwość spersonalizowania konfiguracji ekranu, a ponadto współpracuje z systemem zabezpieczenia maszyny i z kamerą tylną.
- **Dostęp z poziomu podłoża** do wszystkich punktów obsługi codziennej i punktów serwisowych umożliwiających wykonanie rutynowych czynności konserwacyjnych przyczynia się do skrócenia czasu przestoju, a tym samym do podniesienia współczynnika wykorzystania maszyny.
- **Szeroka gama osprzętu roboczego Cat dostosowanego do różnych zastosowań** czyni ładowarkę o sterowaniu burtowym najbardziej wszechstronną maszyną w każdym miejscu pracy.
- **Dostępne trwałe światła robocze LED** (z przodu i z tyłu) zapewniają doskonałe oświetlenie miejsca pracy

## Specyfikacje

### Silnik

Model silnika	Cat C3.8 DIT (z turbosprężarką)	
Moc maksymalna – SAE J1995	73 kW	98 hp
Moc użyteczna wg normy SAE 1349	71 kW	95 hp
Moc użyteczna ISO 9249	71 kW	96 hp
Maksymalny moment obrotowy przy prędkości obrotowej 1500 obr./min wg normy SAE J1995	334 N·m	246 funtów/stopę
Pojemność skokowa	3,8 l	232 cali <sup>3</sup>
Skok tłoka	120 mm	4,7 cala
Średnica cylindra	100 mm	3,9 cala

### Masy\*

Masa eksploatacyjna	4143 kg	9133 funty
---------------------	---------	------------

### Układ napędowy

Prędkość jazdy (do przodu lub do tyłu):		
Jedną prędkość	10,6 km/h	6,6 mili/h
Opcja dwóch prędkości	15,1 km/h	9,4 mili/h

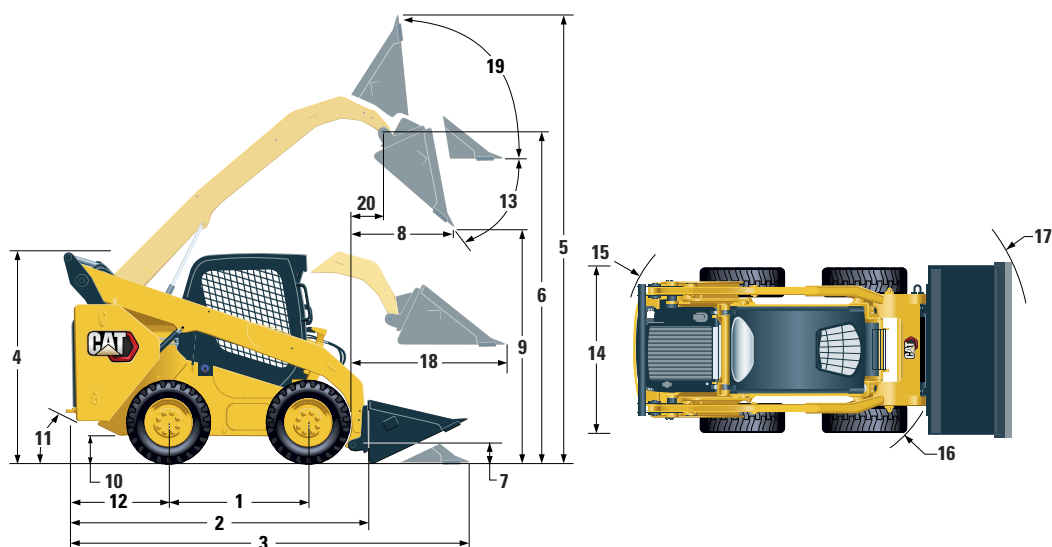
### Specyfikacje robocze\*

Udźwig znamionowy	1570 kg	3450 funty
Udźwig znamionowy z opcjonalną przeciwwagą	1675 kg	3690 funty
Obciążenie destabilizujące	3135 kg	6900 funty
Siła odspajania, siłownik przechyłu	3376 kg	7443 funty
Siła odspajania, siłownik podnoszenia	2755 kg	6074 funty

### Układ hydrauliczny

Natężenie przepływu oleju hydraulicznego — Standard:		
Ciśnienie oleju hydraulicznego w obwodzie ładowarki	23000 kPa	3335 psi
Natężenie przepływu oleju hydraulicznego w obwodzie ładowarki	86 l/min	23 gal/min
Moc układu hydraulicznego (wyliczona)	33 kW	44 hp
Natężenie przepływu oleju — wysoki przepływ XPS:		
Maksymalne ciśnienie oleju hydraulicznego w obwodzie ładowarki	28000 kPa	4061 psi
Maksymalne natężenie przepływu hydraulicznego w obwodzie ładowarki	121 l/min	32 gal/min
Moc układu hydraulicznego (wyliczona)	57 kW	76 hp

# Ładowarka o sterowaniu burtowym 272D3



## Wymiary\*

1 Rozstaw osi	1386 mm	54,6 cala	12 Zwis tylny za osią tylną	1175 mm	46,2 cala
2 Długość bez łyżki	3242 mm	127,6 cala	13 Maksymalny kąt zrzutu		51°
3 Długość przy łyżce opuszczonej na podłoże	3954 mm	155,7 cala	14 Szerokość maszyny nad oponami	1829 mm	72,0 cala
4 Wysokość do szczytu kabiny	2094 mm	82,4 cala	15 Promień skrętu od środka – tył maszyny	1899 mm	74,7 cala
5 Maksymalna wysokość całkowita	4067 mm	160,1 cala	16 Promień skrętu od środka – złącze osprzętu	1482 mm	58,3 cala
6 Wysokość sworznia przegubu łyżki przy maksymalnej wysokości podnoszenia	3229 mm	127,1 cala	17 Promień skrętu od środka – łyżka (odchylona)	2280 mm	89,8 cala
7 Wysokość sworznia łyżki w położeniu transportowym	198 mm	7,8 cala	18 Maksymalny zasięg z ramionami ułożonymi równolegle do podłoża	1282 mm	50,5 cala
8 Zasięg przy zrzucie na maksymalnej wysokości podnoszenia	769 mm	30,3 cala	19 Kąt pochylenia do tyłu na maksymalnej wysokości		84°
9 Prześwit przy maksymalnej wysokości podnoszenia/zrzutu	2438 mm	96,0 cala	20 Zasięg sworznia łyżki przy maksymalnej wysokości podnoszenia	374 mm	14,7 cala
10 Prześwit	226 mm	8,9 cala	21 Kąt odchylenia		28°
11 Kąt zejścia		27°			

\*Masę eksploatacyjną, specyfikacje robocze i wymiary podano z uwzględnieniem operatora o wadze 75 kg (165 funtów), wszystkich płynów, jednej prędkości, zamkniętej kabiny ze szklanymi drzwiami, bocznymi szybami, nagrzewnicy, fotela z zawieszeniem mechanicznym, zaawansowanego wyświetlacza, układu hydraulicznego o standardowym przepływie, akumulatora 850 CCA, łyżki niskoprofilowej 1883 mm (74 cale), opon Cat PC 12 × 16,5, ręcznego szybkozłacza i bez opcjonalnych przeciwwag (chyba że zaznaczono inaczej).

## Kabina

Konstrukcja ROPS	ISO 3471:2008
Konstrukcja FOPS	ISO 3449:2005 Level I

## Objętości płynów eksploatacyjnych

Ośłona gaśienicy (po każdej stronie)	10,2 l	2,7 gal
Układ chłodzenia	16 l	4,1 gal
Zbiornik płynu DEF	19 l	5 gal
Skrzynia korbowa silnika	13 l	3,5 gal
Zbiornik paliwa	120 l	31,7 gal
Układ hydrauliczny	55 l	14,5 gal
Zbiornik oleju hydraulicznego	39 l	10,3 gal

## Poziom hałasu

Wewnątrz kabiny**	83 dB(A)
Na zewnątrz kabiny***	102 dB(A)

- Kabina Caterpillar z konstrukcją chroniącą przed skutkami przewrócenia się maszyny (ROPS) jest montowana standardowo w maszynach sprzedawanych w Ameryce Północnej i w Europie.

\*\*Deklarowane dynamiczne poziomy ciśnienia akustycznego na stanowisku operatora zmierzone według wytycznych normy ISO 6396:2008. Pomiary przeprowadzono przy zamkniętych drzwiach i oknach kabiny i przy wentylatorze silnika pracującym z prędkością równą 70% maksymalnej prędkości obrotowej. Poziom hałas może zmieniać się zależnie od prędkości obrotowej wentylatora chłodzącego silnik.

\*\*\*Poziom hałas na zewnątrz maszyny dla konfiguracji ze znakiem CE, zmierzony według wytycznych dyrektywy 2000/14/WE.

## Układ klimatyzacji (o ile występuje)

Układ klimatyzacji w maszynie zawiera fluorowany gaz cieplarniany R134a (współczynnik globalnego ocieplenia = 1430). System zawiera 0,81 kg czynnika chłodniczego, co dla CO<sub>2</sub> stanowi odpowiednik 1,158 tony metrycznej.

## WYPOSAŻENIE OBOWIĄZKOWE

- Układ hydrauliczny, standardowy lub z dużym przepływem XPS
- Szybkołączce, mechaniczne lub ze wspomaganiami
- Dobrze widoczny pas bezpieczeństwa, 50 mm (2 cale) lub 75 mm (3 cale)
- Układ napędowy: Jedna prędkość, dwie prędkości lub dwie prędkości z układem kontroli komfortu jazdy zależnym od prędkości
- Opony 12 × 16,5 lub 14 × 17,5

### PAKIET ZWIĘKSZAJĄCY WYDAJNOŚĆ (należy wybrać jeden z poniższych)

- Pakiet zwiększający wydajność H1: Układ hydrauliczny o standardowym przepływie (bez samopoziomowania)
- Pakiet zwiększający wydajność H2: Układ hydrauliczny o standardowym przepływie, elektroniczny dwukierunkowy układ samopoziomowania (przy podnoszeniu i opuszczaniu), powrót osprzętu roboczego do pozycji kopania, pozycjonowanie osprzętu roboczego i elektroniczne ograniczanie ruchu (przy podnoszeniu i opuszczaniu)
- Pakiet zwiększający wydajność H3: układ hydrauliczny XPS o dużym przepływie, elektroniczny dwukierunkowy układ samopoziomowania (przy podnoszeniu i opuszczaniu), powrót osprzętu roboczego do pozycji kopania, pozycjonowanie osprzętu roboczego i elektroniczne ograniczanie ruchu (przy podnoszeniu i opuszczaniu)

## WYPOSAŻENIE STANDARDOWE

### UKŁAD ELEKTRYCZNY

- Układ elektryczny 12 V
- Alternator 100 A
- Wyłącznik zapłonu
- Światła: podświetlenie wskaźników, dwa światła tylne, dwa tylne robocze światła halogenowe, dwa regulowane halogenowe światła przednie, oświetlenie wnętrza kabiny
- Alarm cofania
- Wysokowydajny akumulator, 850 CCA

### STANOWISKO OPERATORA

- Wskaźniki: poziom paliwa, poziom płynu DEF, licznik godzin
- Kontrolki układu ostrzegawczego: Utrudniony przepływ przez filtr powietrza, wydatek alternatora, podniesiony podłokietnik / nie wykryto obecności operatora, temperatura cieczy chłodzącej silnik, ciśnienie oleju silnikowego, włączenie podgrzewacza powietrza w kolektorze dolotowym, utrudniony przepływ przez filtr hydrauliczny, temperatura oleju hydraulicznego, włączony hamulec postojowy, układ oczyszczania spalin
- Regulowany fotel pokryty tworzywem
- Składany, ergonomiczny, profilowany podłokietnik
- Układ blokowania maszyny uruchamiający się, gdy operator opuszcza fotel lub po podniesieniu podłokietnika: Blokuje układ hydrauliczny, blokuje przekładnię hydrostatyczną, uruchamia hamulec postojowy
- Kabina z konstrukcją ROPS (chroniącą przed skutkami przewrócenia się maszyny), otwarta, odchylana
- Konstrukcja FOPS (chroniąca przed spadającymi przedmiotami), poziom
- Okno górne i tylne
- Mata podłogowa
- Wewnętrzne lustro wsteczne
- Gniazdo elektryczne 12 V
- Klakson
- Sterowanie prędkością obrotową silnika za pomocą pokręta i pedału, układ elektroniczny z funkcją zwalniania
- Regulowane joysticki sterujące
- Nowoczesny wyświetlacz z kamerą tylną: kolorowy, ekran LCD o przekątnej 127 mm (5 cali), zaawansowany system bezpieczeństwa przystosowany do obsługi przez wielu operatorów, regulacja reakcji osprzętu roboczego i reakcji układu hydrostatycznego oraz sterowanie biegiem pełzającym z poziomu ekranu
- Schowek wewnętrzny z siatką

### PAKIET KOMFORT (należy wybrać jeden z poniższych)

- Otwarta konstrukcja ROPS (C0): Fotel nieamortyzowany (bez pedału przyspieszenia, podsufitki, nagrzewnicy i drzwi)
- Otwarta konstrukcja ROPS (C1): Pedał przyspieszenia, podsufitka, uchwyt na napoje i możliwość wyboru fotela (z zawieszeniem mechanicznym lub wysokim oparciem, podgrzewaniem, zawieszeniem pneumatycznym) (bez nagrzewnicy i drzwi)
- Zamknięta konstrukcja ROPS z nagrzewnicą (C2): Pedał przyspieszenia, podsufitka, nagrzewnica i układ odszraniania, boczne szyby, uchwyt na napoje, przygotowanie do montażu radia, możliwość wyboru fotela (z zawieszeniem mechanicznym lub wysokim oparciem, podgrzewaniem, zawieszeniem pneumatycznym) i drzwi (szklane lub z poliwęglanu)
- Zamknięta konstrukcja ROPS z układem klimatyzacji (C3): C2+ układ klimatyzacji

### UKŁAD NAPĘDOWY

- Silnik wysokoprężny z turbodoładowaniem Cat C3.8 spełniający wymagania norm emisji spalin Tier 4 Final i Stage V
- Układ oczyszczania powietrza, element podwójny, uszczelnienie promieniowe
- Port pobierania próbek oleju S-O-S<sup>SM</sup>, olej hydrauliczny
- Filtry oleju hydraulicznego z wymiennym wkładem
- Puszkowy filtr paliwa i separatora wody
- Chłodnica cieczy chłodzącej silnik/chłodnica oleju hydraulicznego (ustawione równolegle)
- Hamulce postojowe załączane sprężynowo, zwalniane przez układ hydrauliczny
- Przekładnia hydrostatyczna
- Napęd łańcuchowy na cztery koła

### INNE

- Obudowa silnika zamykana na zamek
- Ciecz chłodząca o zwiększonej trwałości, ochrona do -37°C (-34°F)
- Punkty mocowania maszyny (6)
- Wspornik, ramię podnoszenia
- Wziernik poziomu oleju hydraulicznego
- Wziernik poziomu cieczy chłodzącej
- Chłodnica, zbiornik wyrównawczy
- Przewody elastyczne Cat ToughGuard™
- Dodatkowy układ hydrauliczny, przepływ ciągły
- Szybkołączca płaskolicowe o dużej wytrzymałości, ze zintegrowanym mechanizmem uwalniania ciśnienia
- Rozdzielany pierścień w kształcie litery D, do prowadzenia przewodów elastycznych osprzętu roboczego wzdłuż lewego ramienia podnoszenia
- Gniazdo elektryczne, obrotowe światło ostrzegawcze
- Pokrywa umożliwiająca usuwanie zanieczyszczeń z obszaru osłony dolnej
- Sterowany temperaturowo wentylator o zmiennej prędkości obrotowej
- Product Link™ PL240, komórkowy

# Ładowarka o sterowaniu burtowym 272D3

## OSPRZĘT OPCJONALNY

- Przeciwwagi zewnętrzne
- Obrotowe światło ostrzegawcze
- Podgrzewacz bloku cylindrów — 120 V
- Olej hydrauliczny, praca w niskich temperaturach
- Powłoka lakiernicza projektowana na zamówienie
- Wysokowydajny akumulator, 850 CCA, z odłącznikiem
- Wysokowydajny akumulator, 1000 CCA, z odłącznikiem
- Product Link PL641, komórkowy
- Wentylator sterowany temperaturowo o zmiennej prędkości obrotowej z funkcją biegu wstecznego
- Radio z mikrofonem i obsługą technologii Bluetooth® (AM/FM/z obsługą komunikatów pogodowych oraz złączem USB i gniazdem urządzeń zewnętrznych typu jack)

Więcej informacji o produktach Cat, usługach oferowanych przez dealerów oraz rozwiązaniach branżowych można znaleźć w Internecie pod adresem [www.cat.com](http://www.cat.com).

© 2021 Caterpillar  
Wszelkie prawa zastrzeżone

Materiały i dane techniczne mogą ulec zmianie bez powiadomienia. Maszyny przedstawione na zdjęciach mogą mieć zamontowane wyposażenie dodatkowe. Aby uzyskać informacje o dostępnym wyposażeniu dodatkowym, skontaktuj się z dealerem Cat.

CAT, CATERPILLAR, LET'S DO THE WORK odpowiadające im znaki towarowe i żółty kolor „Caterpillar Corporate Yellow” oraz elementy graficzne „Power Edge” i Cat „Modern Hex”, jak również wizerunek firmy i produktów użytych w niniejszej publikacji są zarejestrowanymi znakami towarowymi firmy Caterpillar i nie można ich wykorzystywać bez zezwolenia.

AXHQ8211-02 (01-2021)  
Przetłumaczone (02-2021)  
Zastępuje AXHQ8211-01  
(Am North, EU, APD, ANZP)

