



Cat[®] 272D3 XE

ŁADOWARKA O STEROWANIU BURTOWYM

Cechy:

Ładowarka o sterowaniu burtowym Cat[®] 272D3 XE charakteryzująca się mocnym silnikiem, wysokowydajnym układem hydraulicznym, dużymi siłami podnoszenia i układem podnoszenia pionowego, zapewnia maksymalną wydajność osprzętu roboczego podczas kopania, załadunku samochodów ciężarowych oraz transportu i przeładunku materiałów. Zalety modelu 272D3 XE:

- **Opcjonalna, najlepsza w branży, uszczelniona, hermetyczna kabina** zapewnia czystsze i cichsze środowisko pracy z doskonałą widocznością osprzętu roboczego.
- **Standardowy podgrzewany fotel z wysokim oparciem i zawieszeniem pneumatycznym wyposażony w regulowane joysticki sterujące**, dzięki któremu ładowarka Cat ze sterowaniem burtowym zajmuje pozycję branżowego lidera w dziedzinie komfortu operatora.
- **Wysokosprawny układ napędowy** zapewnia maksymalną wydajność dzięki wykorzystaniu: elektronicznego systemu zarządzania momentem obrotowym, standardowych dwóch prędkości jazdy i ręcznego/nożnego, elektronicznego sterowania przepustnicą, w którym pedał przyspieszenia może pełnić również funkcję pedału zwalniania.
- **Układ hydrauliczny modelu 272D3 XE** charakteryzuje się dużym natężeniem przepływu i wysokim ciśnieniem, dzięki czemu maszyna dysponuje największą w branży mocą hydrauliczną umożliwiającą sprawną pracę z nawet najbardziej energochłonnym osprzętem roboczym.
- **Silnik Cat C3.8** z elektronicznym układem sterującym zapewnia dużą moc oraz moment obrotowy i spełnia wymagania określone w normach emisji EPA Tier 4 Final (USA) i Stage V (UE).
- **Układ „inteligentnego poziomowania”** Cat wykorzystuje najlepszą w branży technologię, umożliwia integrację i wyposażony jest w funkcje, takie jak: dwukierunkowy układ samopoziomowania, powrót osprzętu roboczego do pozycji kopania oraz pozycjonowanie osprzętu roboczego.
- **Standardowy układ kontroli komfortu jazdy zależny od prędkości** poprawia parametry pracy na nierównym podłożu, zapewniając lepsze utrzymywanie ładunku, zwiększoną wydajność i wyższy komfort pracy.
- **Zmaksymalizuj możliwości maszyny i kontrolę** nad nią, korzystając ze standardowego wyświetlacza umożliwiającego wykonywanie regulacji reakcji osprzętu roboczego oraz reakcji układu hydrostatycznego i sterowanie biegiem pełzającym. Udostępnia wiele języków i możliwość spersonalizowania konfiguracji ekranu, a ponadto współpracuje z systemem zabezpieczenia maszyny i z kamerą tylną.
- **Dostęp z poziomu podłoża** do wszystkich punktów obsługi codziennej i punktów serwisowych umożliwiających wykonanie rutynowych czynności konserwacyjnych przyczynia się do skrócenia czasu przestoju, a tym samym do podniesienia współczynnika wykorzystania maszyny.
- **Szeroka gama osprzętu roboczego Cat dostosowanego do różnych zastosowań** czyni ładowarkę o sterowaniu burtowym najbardziej wszechstronną maszyną w każdym miejscu pracy.
- **Dostępne trwałe światła robocze LED** (z przodu i z tyłu) zapewniają doskonałe oświetlenie miejsca pracy

Specyfikacje

Silnik

Model silnika	Cat C3.8 DIT (z turbosprężarką)	
Moc maksymalna – SAE J1995	82 kW	110 hp
Moc użyteczna wg normy SAE 1349	79 kW	106 hp
Moc użyteczna ISO 9249	80 kW	107 hp
Maksymalny moment obrotowy przy prędkości obrotowej 1500 obr./min wg normy SAE J1995	374 N·m	276 funtów/stopę
Pojemność skokowa	3,8 l	232 cali ³
Skok tłoka	120 mm	4,7 cala
Średnica cylindra	100 mm	3,9 cala

Masy*

Masa eksploatacyjna	4342 kg	9573 funty
---------------------	---------	------------

Układ napędowy

Prędkość jazdy (do przodu lub do tyłu):		
Jedna prędkość	11,6 km/h	7,2 mili/h
Dwie prędkości	16,6 km/h	10,3 mili/h

Specyfikacje robocze*

Udźwignie znamionowe	1680 kg	3700 funty
Udźwignie znamionowe z opcjonalną przeciwwagą	1795 kg	3950 funty
Obciążenie destabilizujące	3365 kg	7400 funty
Siła odpajania, siłownik przechyłu	3339 kg	7362 funty
Siła odpajania, siłownik podnoszenia	2760 kg	6085 funty

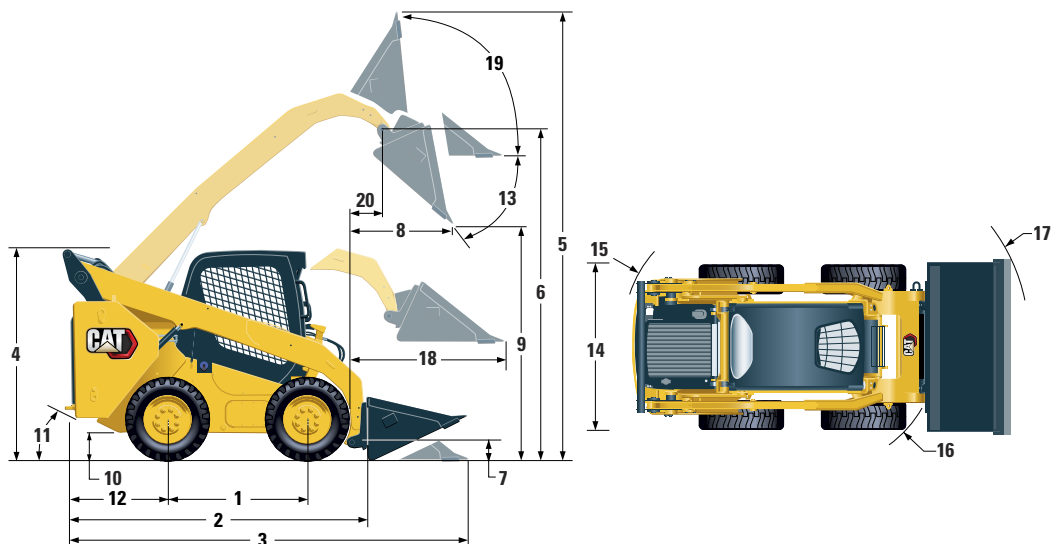
Układ hydrauliczny

Natężenie przepływu oleju hydraulicznego — XE:		
Maksymalne ciśnienie oleju hydraulicznego w obwodzie ładowarki	28000 kPa	4061 psi
Maksymalne natężenie przepływu oleju hydraulicznego w obwodzie ładowarki†	150 l/min	40 gal/min
Moc układu hydraulicznego (wyliczona)	70 kW	94 hp
Tryb standardowego przepływu:		
Ciśnienie oleju hydraulicznego w obwodzie ładowarki	23000 kPa	3335 psi
Natężenie przepływu oleju hydraulicznego w obwodzie ładowarki	86 l/min	23 gal/min
Moc układu hydraulicznego (wyliczona)	33 kW	44 hp

†W przypadku wyposażenia w osprzęt roboczy serii Cat 400.



Ładowarka o sterowaniu burtowym 272D3 XE



Wymiary*

1 Rozstaw osi	1386 mm	54,6 cala	12 Zwis tylny za osią tylną	1175 mm	46,2 cala
2 Długość bez łyżki	3226 mm	127,0 cala	13 Maksymalny kąt zrzutu		51°
3 Długość przy łyżce opuszczonej na podłoże	3937 mm	155,0 cala	14 Szerokość maszyny nad oponami	1930 mm	76,0 cala
4 Wysokość do szczytu kabiny	2133 mm	84,0 cala	15 Promień skrętu od środka – tył maszyny	1899 mm	74,7 cala
5 Maksymalna wysokość całkowita	4103 mm	161,5 cala	16 Promień skrętu od środka – złącze osprzętu	1466 mm	57,7 cala
6 Wysokość sworznia przegubu łyżki przy maksymalnej wysokości podnoszenia	3265 mm	128,6 cala	17 Promień skrętu od środka – łyżka (odchylona)	2301 mm	90,6 cala
7 Wysokość sworznia łyżki w położeniu transportowym	235 mm	9,3 cala	18 Maksymalny zasięg z ramionami ułożonymi równolegle do podłoża	1246 mm	49,1 cala
8 Zasięg przy zrzucie na maksymalnej wysokości podnoszenia	736 mm	29,0 cala	19 Kąt pochylenia do tyłu na maksymalnej wysokości		84°
9 Prześwit przy maksymalnej wysokości podnoszenia/zrzutu	2474 mm	97,4 cala	20 Zasięg sworznia łyżki przy maksymalnej wysokości podnoszenia	344 mm	13,5 cala
10 Prześwit	263 mm	10,4 cala	21 Kąt odchylenia		28°
11 Kąt zejścia		28°			

*Masę eksploatacyjną, specyfikacje robocze i wymiary podano z uwzględnieniem operatora o wadze 75 kg (165 funtów), wszystkich płynów, dwóch prędkości, układu kontroli komfortu jazdy, zamkniętej kabiny ze szklanymi drzwiami, bocznych szyb, klimatyzacji, fotela z zawieszaniem pneumatycznym, zaawansowanego wyświetlacza, kamery tylnej, akumulatora 1000 CCA, dwukierunkowego układu samopoziomowania, łyżki niskoprofilowej 2036 mm (80 cali), opon Cat PC 14 x 17,5, ręcznego szybkozłacza i bez opcjonalnych przeciwwag (chyba że zaznaczono inaczej).

Kabina

Konstrukcja ROPS	ISO 3471:2008
Konstrukcja FOPS	ISO 3449:2005 Level I

Objętości płynów eksploatacyjnych

Ośłona gaśienicy (po każdej stronie)	10,2 l	2,7 gal
Układ chłodzenia	16 l	4,1 gal
Zbiornik płynu DEF	19 l	5 gal
Skrzynia korbowa silnika	13 l	3,5 gal
Zbiornik paliwa	120 l	31,7 gal
Układ hydrauliczny	55 l	14,5 gal
Zbiornik oleju hydraulicznego	39 l	10,3 gal

Poziom hałasu

Wewnątrz kabiny**	83 dB(A)
Na zewnątrz kabiny***	104 dB(A)

- Kabina Caterpillar z konstrukcją chroniącą przed skutkami przewrócenia się maszyny (ROPS) jest montowana standardowo w maszynach sprzedawanych w Ameryce Północnej i w Europie.

**Deklarowane dynamiczne poziomy ciśnienia akustycznego na stanowisku operatora zmierzone według wytycznych normy ISO 6396:2008. Pomiary przeprowadzono przy zamkniętych drzwiach i oknach kabiny i przy wentylatorze silnika pracującym z prędkością równą 70% maksymalnej prędkości obrotowej. Poziom hałas może zmieniać się zależnie od prędkości obrotowej wentylatora chłodzącego silnik.

***Poziom hałas na zewnątrz maszyny dla konfiguracji ze znakiem CE, zmierzony według wytycznych dyrektywy 2000/14/WE.

Układ klimatyzacji (o ile występuje)

Układ klimatyzacji w maszynie zawiera fluorowany gaz cieplarniany R134a (współczynnik globalnego ocieplenia = 1430). System zawiera 0,81 kg czynnika chłodniczego, co dla CO₂ stanowi odpowiednik 1,158 tony metrycznej.

WYPOSAŻENIE OBOWIĄZKOWE

- Szybkozłącze, mechaniczne lub ze wspomaganiami
- Dobrze widoczny pas bezpieczeństwa, 50 mm (2 cale) lub 75 mm (3 cale)

PAKIET ZWIĘKSZAJĄCY WYDAJNOŚĆ

- Pakiet zwiększający wydajność H3: *Układ hydrauliczny XE, elektroniczny dwukierunkowy układ samopoziomowania (przy podnoszeniu i opuszczaniu), powrót osprzętu roboczego do pozycji kopania, pozycjonowanie osprzętu roboczego i elektroniczne ograniczanie ruchu (przy podnoszeniu i opuszczaniu)*

WYPOSAŻENIE STANDARDOWE

UKŁAD ELEKTRYCZNY

- Układ elektryczny 12 V
- Alternator 100 A
- Wyłącznik zapłonu
- Światła: *podświetlenie wskaźników, dwa światła tylne, dwa tylne robocze światła halogenowe, dwa regulowane halogenowe światła przednie, oświetlenie wnętrza kabiny*
- Alarm cofania
- Wysokowydajny akumulator, 1000 CCA, z odłącznikiem

STANOWISKO OPERATORA

- Wskaźniki: *poziom paliwa, poziom płynu DEF, licznik godzin*
- Kontrolki układu ostrzegawczego: *Utrudniony przepływ przez filtr powietrza, wydatek alternatora, podniesiony podłokietnik / nie wykryto obecności operatora, temperatura cieczy chłodzącej silnik, ciśnienie oleju silnikowego, włączenie podgrzewacza powietrza w kolektorze dolotowym, utrudniony przepływ przez filtr hydrauliczny, temperatura oleju hydraulicznego, włączony hamulec postojowy, układ oczyszczania spalin*
- Pokryty tkaniną fotel z zawieszeniem pneumatycznym i wysokim oparciem, podgrzewany, z odchylaniem oparcia, z podparciem odcinka lędźwiowego oraz z w pełni regulowanymi elementami sterującymi zamontowanymi w fotelu
- Składany, ergonomiczny, profilowany podłokietnik
- Układ blokowania maszyny uruchamiający się, gdy operator opuszcza fotel lub po podniesieniu podłokietnika: *Blokuje układ hydrauliczny, blokuje przekładnię hydrostatyczną, uruchamia hamulec postojowy*
- Kabina z konstrukcją ROPS (chroniącą przed skutkami przewrócenia się maszyny), hermetyczna, odchylana
- Konstrukcja FOPS (chroniąca przed spadającymi przedmiotami), poziom I
- Okno górne, tylne i boczne
- Podsufitka Deluxe
- Mata podłogowa
- Wewnętrzne lustro wsteczne
- Gniazdo elektryczne 12 V
- Klakson
- Sterowanie prędkością obrotową silnika za pomocą pokręta i pedału, układ elektroniczny z funkcją zwalniania
- Nowoczesny wyświetlacz z kamerą tylną: *kolorowy, ekran LCD o przekątnej 127 mm (5 cali), zaawansowany system bezpieczeństwa przystosowany do obsługi przez wielu operatorów, regulacja reakcji osprzętu roboczego i reakcji układu hydrostatycznego oraz sterowanie biegiem pełzającym z poziomu ekranu*
- Schowek wewnętrzny z siatką

UKŁAD NAPĘDOWY

- Silnik wysokoprężny z turbodoładowaniem Cat C3.8 spełniający wymagania norm emisji spalin Tier 4 Final i Stage V
- Układ oczyszczania powietrza, element podwójny, uszczelnienie promieniowe

OSPRZĘT OPCJONALNY

- Obrotowe światło ostrzegawcze
- Podgrzewacz bloku cylindrów — 120 V
- Olej hydrauliczny, praca w niskich temperaturach
- Powłoka lakiernicza projektowana na zamówienie
- Wentylator sterowany temperaturowo o zmiennej prędkości obrotowej z funkcją biegu wstecznego

PAKIET KOMFORT

- Zamknięta konstrukcja ROPS z układem klimatyzacji (C3): *Pedał przyspieszenia, podsufitka, nagrzewnica i odszraniacz, boczne szyby, uchwyty na napoje, instalacja do montażu radia, fotel z zawieszeniem pneumatycznym (z wysokim oparciem, podgrzewany) i drzwi (szklane lub poliwęglanowe)*

- Port pobierania próbek oleju S-O-SSM, olej hydrauliczny
- Filtry oleju hydraulicznego z wymiennym wkładem
- Puszkowy filtr paliwa i separatora wody
- Chłodnica cieczy chłodzącej silnik/chłodnica oleju hydraulicznego (ustawione równolegle)
- Hamulce postojowe załączane sprężynowo, zwalniane przez układ hydrauliczny
- Napęd hydrostatyczny, dwie prędkości z układem kontroli komfortu jazdy
- Napęd łańcuchowy na cztery koła, opony 14 × 17,5

INNE

- Obudowa silnika zamykana na zamek
- Ciecz chłodząca o zwiększonej trwałości, ochrona do -37°C (-34°F)
- Punkty mocowania maszyny (6)
- Wspornik, ramię podnoszenia
- Wziernik poziomu oleju hydraulicznego
- Wziernik poziomu cieczy chłodzącej
- Chłodnica, zbiornik wyrównawczy
- Przewody elastyczne Cat ToughGuard™
- Dodatkowy układ hydrauliczny, przepływ ciągły
- Szybkozłącza płaskolicowe o dużej wytrzymałości, ze zintegrowanym mechanizmem uwalniania ciśnienia
- Rozdzielany pierścień w kształcie litery D, do prowadzenia przewodów elastycznych osprzętu roboczego wzdłuż lewego ramienia podnoszenia
- Gniazdo elektryczne, obrotowe światło ostrzegawcze
- Pokrywa umożliwiająca usuwanie zanieczyszczeń z obszaru osłony dolnej
- Sterowany temperaturowo wentylator o zmiennej prędkości obrotowej
- Product Link™ PL240, komórkowy

Więcej informacji o produktach Cat, usługach oferowanych przez dealerów oraz rozwiązaniach branżowych można znaleźć w Internecie pod adresem www.cat.com.

© 2021 Caterpillar
Wszelkie prawa zastrzeżone

Materiały i dane techniczne mogą ulec zmianie bez powiadomienia. Maszyny przedstawione na zdjęciach mogą mieć zamontowane wyposażenie dodatkowe. Aby uzyskać informacje o dostępnym wyposażeniu dodatkowym, skontaktuj się z dealerem Cat.

CAT, CATERPILLAR, LET'S DO THE WORK odpowiadające im znaki towarowe i żółty kolor „Caterpillar Corporate Yellow” oraz elementy graficzne „Power Edge” i Cat „Modern Hex”, jak również wizerunek firmy i produktów użytych w niniejszej publikacji są zarejestrowanymi znakami towarowymi firmy Caterpillar i nie można ich wykorzystywać bez zezwolenia.

AXHQ8212-02 (01-2021)
Przetłumaczone (02-2021)
Zastępuje AXHQ8212-01
(Am North, EU, APD, ANZP)

