

Cat® 239D3

KOMPAKT BANDLASTARE



EGENSKAPER:

Cat® 239D3 kompakt bandlastare, med radiallyftkonstruktion, ger imponerande medelhög lyftnivå och utmärkta grävprestanda med enastående dragstångskraft. Dess fjädrande underredssystem är standardutrustning och ger överlägsen dragkraft, bärighet, stabilitet och hastighet för arbete i en rad olika tillämpningar och markförhållanden. 239D3 ger följande fördelar:

- **Branschledande tätad och trycksatt hytt är ett tillval som** ger en renare och tystare arbetsmiljö med utmärkt uppsikt över redskapet.
- **Förarstol med högt ryggstöd, uppvärmning och luftfjädring med stolmonterade justerbara joystickreglage** gör D3-serien ledande inom förarkomfort.
- **Högpresterande drivlina** ger maximala prestanda och produktionskapacitet genom systemet för elektronisk momentreglering. Två körhastigheter som standard och en elektronisk hand-/fotgas med pedalstyrd varvtalsminskning.
- **Hydraulsystem** med högt flöde finns för tillämpningar som kräver högeffektiva hydrauliska redskap.
- **Bredare utbud av tillämpningar** med ett brett band med ribbor som tillval, som ger bättre grepp i snö, mer bärighet och mindre markstörningar.
- **Den elektroniskt styrda motorn Cat C2.2** ger hög effekt och stort vridmoment och uppfyller emissionsnormer U.S. EPA Tier 4 Final och EU Stage IIIB*.
- **Cat-systemet "Intelligent Leveling"** ger branschledande teknik, integration och funktioner såsom automatisk nivåreglering i två riktningar, samt återgång till grävlagre och positionering av arbetsredskapet.
- **Helt oberoende torsionsaxelupphängning som standard** i kombination med tillvalet lastarmsfjädring med hastighetsavkänning ger bättre körning i oländig terräng, vilket möjliggör bättre fasthållande av last, ökad produktivitet och högre förarkomfort.
- **Maximera maskinens kapacitet och kontroll** med den tillgängliga avancerade displayen som ger dig möjlighet att göra justeringar av redskapsrespons, hydrostatrespons och kryphastighet direkt på skärmen. Har även flerspråkiga funktioner med anpassningsbara layouter, säkerhetssystem och bakåtriktad kamera.
- **Åtkomst från marknivå** till alla punkter för daglig service och underhållsrutiner bidrar till att minska maskinens stilleståndstid och ge högre produktivitet.
- **Det breda spektrumet av prestandaanpassade Cat-arbetsredskap** gör Cats kompakta bandlastare till den mest mångsidiga maskinen på arbetsplatsen.

*Stage IIIB-motorer uppfyller övergångsbestämmelserna i EU:s förordning om utsläpp från maskiner som inte är avsedda att användas på vägar.

Specifikationer

Motor

Motormodell	Cat C2.2 CRDI	
Bruttoeffekt SAE J1995	50,1 kW	67,1 hk
Nettoeffekt SAE 1349	49,1 kW	65,8 hk
Nettoeffekt ISO 9249	49,6 kW	66,5 hk
Maximalt vridmoment vid 1 500 varv/min SAE J1995	208 Nm	153 lb ft
Slagvolym	2,2 l	134,3 tum ³
Slaglängd	100 mm	3,9 tum
Cylinderdiameter	84 mm	3,3 tum

Vikter*

Arbetsvikt	3372 kg	7,434 lb
------------	---------	----------

*Arbetsvikten, driftspecifikationerna och måtten baseras på en förare som väger 75 kg (165 lb), alla vätskor, 1730 mm (68 tum) skopa med låg profil, 320 mm (12,6 tum) band, standardflödeshydraulik, C1-hytt (OROPS, mekaniskt säte), 850 CCA-batteri, manuellt redskapsfäste, utan nivåreglering och inga tillvalsmotivikter (om inte annat anges).

Drivlina

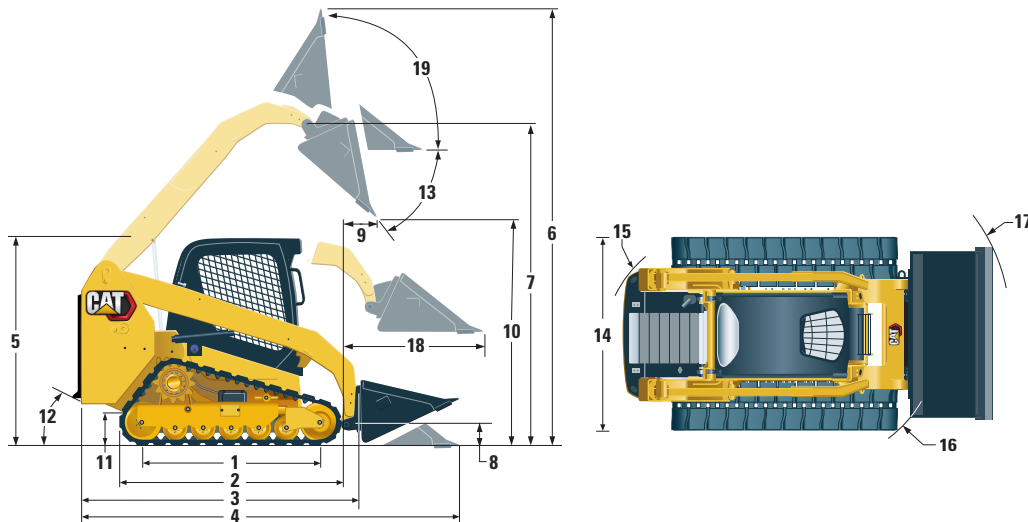
Transportfart (framåt eller bakåt)		
En hastighet	8,1 km/h	5 mph
Två hastigheter	12,2 km/h	7,6 mph

Hydrauliskt system

Hydraulflöde – standard:		
Hydraultryck, lastare	23 000 kPa	3 336 psi
Hydraulflöde, lastare	69 l/min	18 gal/min
Hydraulkraft (beräknad)	26,5 kW	35,5 hk
Hydraulflöde – högt flöde:		
Hydraultryck, lastare	23 000 kPa	3 336 psi
Hydraulflöde, lastare	99 l/min	26 gal/min
Hydraulkraft (beräknad)	38,0 kW	50,9 hk



239D3 Kompakt bandlastare



Mått*

1	Bandlängd på marken	1384 mm	54,5 tum	11	Markfrigång	195 mm	7,7 tum
2	Total bandlängd	1808 mm	71,2 tum	12	Bakre frigångsvinkel		34,5°
3	Längd utan skopa	2522 mm	99,3 tum	13	Maximal tömningsvinkel		50,3°
4	Längd med skopan på marken	3234 mm	127,3 tum	14	Fordonsbredd (band 320 mm/12,6 tum)	1676 mm	66,0 tum
5	Höjd till hyttens överkant	2034 mm	80,1 tum		Fordonsbredd (band 400 mm/15,7 tum)	1756 mm	69,1 tum
6	Maximal totalhöjd	3645 mm	143,5 tum	15	Vändradie från mittpunkt till bakparti	1458 mm	57,4 tum
7	Skopinfästningshöjd vid max. lyft	2825 mm	111,2 tum	16	Vändradie från mittpunkt till redskapsfäste	1159 mm	45,6 tum
8	Skopinfästningshöjd i bärläge	218 mm	8,6 tum	17	Vändradie från mittpunkt till skopa	2069 mm	81,5 tum
9	Räckvidd vid max. lyft och tömning	563 mm	22,2 tum	18	Maximal räckvidd med armar parallella med marken	1356 mm	53,4 tum
10	Frigång vid max. lyft och tömning	2057 mm	81,0 tum	19	Tillbakatiltningensvinkel vid max. lyft		85,5°

Driftspecifikationer*

Nominell arbetskapacitet:			
35 %	Tipplast	695 kg	1,530 lb
50 %	Tipplast	995 kg	2,185 lb
Nominell arbetskapacitet med tillvalsmotvikt			
		1090 kg	2,400 lb
	Tipplast	1985 kg	4,370 lb
	Brytkraft, tiltcylinder	1775 kg	3,913 lb
	Markkontaktyta (band 320 mm/12,6 tum)	0,89 m ²	1,373 tum ²
	Markkontaktyta (band 400 mm/15,7 tum)	1,11 m ²	1,716 tum ²
	Marktryck (band 320 mm/12,6 tum)	37,3 kPa	5,4 psi
	Marktryck (band 400 mm/15,7 tum)	30,6 kPa	4,4 psi

Hytt

ROPS-skydd	ISO 3471:2008
FOPS-skydd	ISO 3449:2005 nivå I

Rymduppgifter för service

Kylsystem	12 l	3,2 gal
Motorns vevhus	10 l	2,6 gal
Bränsletank	57 l	15,1 gal
Hydrauliskt system	45 l	11,9 gal
Hydraultank	34 l	9,0 gal

Bullernivå

I hytten**	83 dB(A)
Utanför hytten***	103 dB(A)

- Skyddsstruktur för hytten vid vältning (ROPS) är standard i Nordamerika och Europa.

**Angiven dynamisk ljudnivå för föraren enligt ISO 6396:2008. Mätningarna utfördes med hyttörrarna och hyttfönstren stängda och vid 70 % av maximalt varvtal för motorns kylfläkt. Ljudnivån kan variera vid olika hastigheter på motorkylfläkten.

***Den angivna ljudnivån för CE-märkta konfigurationer uppmätt enligt de testprocedurer och förhållanden som specificeras i 2000/14/EG.

Luftkonditioneringssystem (i förekommande fall)

Luftkonditioneringssystemet på denna maskin innehåller kylmedel R134a med fluorerade växthusgaser (Global uppvärmningspotential = 1430). Systemet innehåller 0,81 kg kylmedel som motsvarar CO₂ på 1,158 ton.

OBLIGATORISK UTRUSTNING

- Hydraulik, standard eller högt flöde
- Redskapsfäste, mekaniskt eller eldrivet
- Självlysande säkerhetsbälte 50 eller 75 mm (2 eller 3 tum)
- EU-förberedelsepaket (endast Europa)
- Gummiband med stålslag – 320 mm (12,6 tum) blockmönster eller 400 mm (15,7 tum) ribbor
- Främre ledarhjul med dubbla flänsar/bakre ledarhjul med en fläns

PRESTANDAPAKET

- Prestandapaket H1: *Standardflödeshydraulik (ingen nivåreglering)*
- Prestandapaket H2: *Standardflödeshydraulik, dubbelriktad elektronisk nivåreglering (höjning och sänkning), återgång till grävläge för redskapet, positionering av redskapet och elektronisk dämpning (höjning och sänkning)*
- Prestandapaket H3: *Högflödeshydraulik, dubbelriktad elektronisk nivåreglering (höjning och sänkning), återgång till grävläge för redskapet, positionering av redskapet och elektronisk dämpning (höjning och sänkning)*

STANDARDUTRUSTNING

ELSYSTEM

- 12 V elsystem
- 80 A växelströmgenerator
- Tändningsnyckel, start/stopp-strömställare
- Belysning: *Bakgrundsbelysning av instrument, två bakljus, två justerbara främre och bakre halogenstrålkastare, hyttbelysning.*
- Backvarningslarm
- Högkapacitetsbatteri, 850 CCA

FÖRARMILJÖ

- Instrument: *Bränslenivå, timglas*
- Varningsindikatorer för föraren: *Igensatt luftfilter, generatormatning, armstöd höjt/föraren ej på plats, temperatur på motorns kylvätska, motoroljetryck, glödstiftaktivering, igensatt hydraulfilter, hydrauloljans temperatur, parkeringsbroms ilagd*
- Justerbar förarstol i vinyl
- Infällbart ergonomiskt profilerat armstöd
- Spärr som aktiveras när föraren lämnar sin plats eller armstödet höjs: *Det hydrauliska systemet stängs av, den hydrostatiska transmissionen stängs av, parkeringsbromsen läggs i*
- Uppfällbar öppen hytt med ROPS-skydd
- FOPS-skydd, nivå I
- Tak- och bakfönster
- Golvmatta
- Invändig spegel
- 12-voltsuttag
- Signalthorn
- Handgas (vred), elektronisk
- Justerbara joystickreglage
- Stölskyddssystem som standard med 6-knappssats
- Förvaringsutrymme med nät

KOMFORTPAKET

- Öppen ROPS (C0): *Fast förarstol (ingen fotgas, innertak, värmeaggregat eller dörr)*
- Öppen ROPS (C1): *Fotgas, takinlädnad, mugghållare och val av säte (mekanisk fjädring eller högt ryggstöd, uppvärmning och luftfjädrat säte) (inget värmeaggregat eller dörr)*
- Slutet ROPS-skydd med värmeaggregat (C2): *Fotgas, innertak, värmeaggregat och defroster, sidorutor, mugghållare, förberedd för radio, val av säte (med mekanisk fjädring eller med högt ryggstöd, uppvärmning och luftfjädring) och dörr (glas eller polykarbonat)*
- Slutet ROPS-skydd med luftkonditionering (C3): *C2 + Luftkonditionering*

DRIVLINA

- Cat C2.2, turbodieselmotor som uppfyller emissionsnormer Tier 4 Final och Stage IIIB*
- Luftrenare, dubbla element, radiallytätning
- S-O-SSM-provtagningsventil, hydraulolja
- Filter, patrontyp, hydrauliska
- Filter: bränsle- och vattenavskiljarfilter av kanistertyp
- ATAAC/kylare/hydrauloljekylare (sida vid sida)
- Fjäderansatta parkeringsbromsar med hydraulisk frigöring
- Hydrostatisk transmission, en körhastighet
- Fjädring – oberoende torsionsaxlar (4)

*Stage IIIB-motorer uppfyller övergångsbestämmelserna i EU:s förordning om utsläpp från maskiner som inte är avsedda att användas på vägar.

ÖVRIGT

- Motorinkapsling, låsbar
- Frostskyddsmedel med extra livslängd, -36 °C (-33 °F)
- Maskinens förankringspunkter (6)
- Stöd, lyftarm
- Synglas för hydrauloljenivå
- Synglas för kylarvätskenivå
- Expansionskärl för kylare
- Cat ToughGuard™-slang
- Extrahydraulik, kontinuerligt flöde
- Kraftiga snabbkopplingar med platta sidor och integrerad tryckavlastning
- Delad D-ring för dragning av redskapens slangar längs sidan av vänstra lyftarmen
- Eluttag, varningsljus
- Renslucka för bottenplåt
- Behovsstyrd fläkt
- Product Link™ PL240, mobilnät

239D3 Kompakt bandlastare

TILLVALSUTRUSTNING

- Hand- och fotreglage
- Externa motvikter
- Roterande varningsljus
- Motorblocksvärmare – 120 V
- Hydraulolja, för kall väderlek
- Lackering, specialanpassad
- Product Link PL641, mobilnät
- Lastarmsfjädring
- Avancerad skärm med bakåtriktad kamera: *5-tums LCD-färgskärm (127 mm), avancerat säkerhetssystem för flera förare, justering av redskapsrespons via skärmen, hydrostatrespons och kryphastighet*
- Återgång till grävläge för arbetsredskapet och positionering av arbetsredskapet
- Bluetooth®-radio med mikrofon (AM/FM/vädermottagare med USB-port och extra ingång)

Utförlig information om Cats produkter, återförsäljarservice och branschlösningar finns på vår webbplats www.cat.com

© 2019 Caterpillar
Alla rättigheter förbehålles

Material och specifikationer kan ändras utan föregående meddelande. Maskinerna som visas på bilderna kan vara försedda med extrautrustning. Kontakta Cat-återförsäljaren beträffande tillgängliga alternativ.

CAT, CATERPILLAR, LET'S DO THE WORK, deras respektive logotyper, "Caterpillar Yellow", "Power Edge" och Cat "Modern Hex", såväl som företagets och produkternas identitet i detta dokument, är varumärken som tillhör Caterpillar och får inte användas utan medgivande.

AWHQ8195-01 (08-2019)
Ersätter AWHQ8195
Översättning (02-2020)
(Am North, EU, APD, ANZP)

