



# Cat® 242D3

## ŁADOWARKA O STEROWANIU BURTOWYM

### Cechy:

Ładowarka o sterowaniu burtowym Cat® 242D3, wyposażona w układ podnoszenia pionowego, ma większy zasięg i większą wysokość podnoszenia, co przekłada się na szybki i łatwy załadunek samochodów ciężarowych. Jej stabilność i udźwieg zapewniają wyjątkowo sprawny transport i przeładunek materiałów. Zalety modelu 242D3:

- **Opcjonalna, najlepsza w branży, uszczelniona, hermetyczna kabina** zapewnia czystsze i cichsze środowisko pracy z doskonałą widocznością osprzętu roboczego.
- **Dostępny jest podgrzewany fotel z wysokim oparciem i zawieszeniem pneumatycznym wyposażony w regulowane joysticki sterujące**, dzięki któremu maszyny serii D3 zajmują pozycję branżowego lidera w dziedzinie komfortu operatora.
- **Wysokosprawny układ napędowy** zapewnia maksymalną wydajność dzięki wykorzystaniu: elektronicznego systemu zarządzania momentem obrotowym, opcjonalnych dwóch prędkości jazdy i ręcznego/nożnego, elektronicznego sterowania przepustnicą, w którym pedał przyspieszenia może pełnić również funkcję pedału zwalniania.
- **Dostępny jest też układ hydrauliczny o dużym przepływie**, dostosowany do pracy w warunkach wymagających uzyskania maksymalnej wydajności hydraulicznego osprzętu roboczego.
- **Silnik Cat C3.3B z elektronicznym układem sterującym** zapewnia dużą moc oraz moment obrotowy i spełnia wymagania określone w normach emisji EPA Tier 4 Final (USA) i Stage V (UE).

- **Układ „inteligentnego poziomowania” Cat (ILEV)** wykorzystuje najlepszą w branży technologię, umożliwia integrację i oferuje takie funkcje, jak dwukierunkowy układ samopoziomowania, powrót osprzętu roboczego do pozycji kopania oraz pozycjonowanie osprzętu roboczego.
- **Układ kontroli komfortu jazdy zależny od prędkości** poprawia parametry pracy na nierównym podłożu, zapewniając lepsze utrzymywanie ładunku, zwiększoną wydajność i wyższy komfort pracy.
- **Zmaksymalizuj możliwości maszyny i kontrolę** nad nią, korzystając z opcjonalnego wyświetlacza umożliwiającego wykonywanie regulacji reakcji osprzętu roboczego oraz reakcji układu hydrostatycznego i sterowanie biegiem pełzającym. Udostępnia wiele języków i możliwość spersonalizowania konfiguracji ekranu, a ponadto współpracuje z systemem zabezpieczenia maszyny i z kamerą tylną.
- **Dostęp z poziomu podłoża** do wszystkich punktów obsługi codziennej i punktów serwisowych umożliwiających wykonanie rutynowych czynności konserwacyjnych przyczynia się do skrócenia czasu przestoju, a tym samym do podniesienia współczynnika wykorzystania maszyny.
- **Szeroka gama osprzętu Cat dostosowanego do różnych zastosowań** czyni ładowarkę o sterowaniu burtowym najbardziej wszechstronną maszyną w każdym miejscu pracy.
- **Dostępne trwałe światła robocze LED** (z przodu i z tyłu) zapewniają doskonałe oświetlenie miejsca pracy

## Specyfikacje

### Silnik

Model silnika	Cat C3.3B DIT (z turbosprężarką)	
Moc maksymalna – SAE J1995	55,4 kW	74,3 hp
Moc użyteczna wg normy SAE 1349	54,6 kW	73,2 hp
Moc użyteczna ISO 9249	55,1 kW	73,9 hp
Maksymalny moment obrotowy przy prędkości obrotowej 1500 obr./min wg normy SAE J1995	265 N·m	
Pojemność skokowa	3,3 l	
Skok tłoka	120 mm	
Średnica cylindra	94 mm	

### Masy\*

Masa eksploatacyjna	3238 kg
---------------------	---------

### Układ napędowy

Prędkość jazdy (do przodu lub do tyłu):	
Jedna prędkość	12,1 km/h
Opcja dwóch prędkości	18,5 km/h

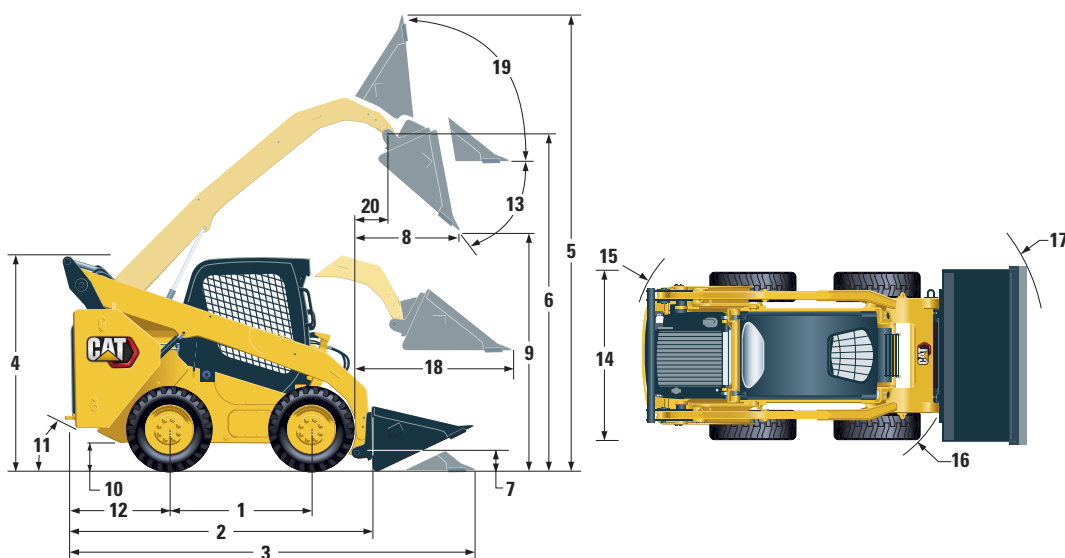
### Specyfikacje robocze\*

Udźwieg znamionowy	1000 kg
Udźwieg znamionowy z opcjonalną przeciwwagą	1095 kg
Obciążenie destabilizujące	2000 kg
Siła odpajania, siłownik przechyty	2251 kg

### Układ hydrauliczny

Natężenie przepływu oleju hydraulicznego – Standard:		
Ciśnienie oleju hydraulicznego w obwodzie ładowarki	23 000 kPa	
Natężenie przepływu oleju hydraulicznego w obwodzie ładowarki	76 l/min	
Moc układu hydraulicznego (wyliczona)	29 kW	39 hp
Natężenie przepływu oleju (hydraulicznego) – duży przepływ:		
Maksymalne ciśnienie oleju hydraulicznego w obwodzie ładowarki	23 000 kPa	
Maksymalne natężenie przepływu hydraulicznego w obwodzie ładowarki	112 l/min	
Moc układu hydraulicznego (wyliczona)	43 kW	58 hp

# Ładowarka o sterowaniu burtowym 242D3



## Wymiary\*

1	Rozstaw osi	1105 mm	11	Kąt zejścia	27°
2	Długość bez łyżki	2767 mm	12	Zwis tylny za osią tylną	1021 mm
3	Długość przy łyżce opuszczonej na podłoże	3487 mm	13	Maksymalny kąt zrzutu	52°
4	Wysokość do szczytu kabiny	2111 mm	14	Szerokość maszyny nad oponami	1676 mm
5	Maksymalna wysokość całkowita	3917 mm	15	Promień skrętu od środka – tył maszyny	1639 mm
6	Wysokość sworznia przegubu łyżki przy maksymalnej wysokości podnoszenia	3076 mm	16	Promień skrętu od środka – złącze osprzętu	1314 mm
7	Wysokość sworznia łyżki w położeniu transportowym	200 mm	17	Promień skrętu od środka – łyżka	2107 mm
8	Zasięg przy zrzucie na maksymalnej wysokości podnoszenia	552 mm	18	Maksymalny zasięg z ramionami ułożonymi równoległe do podłoża	1249 mm
9	Prześwit przy maksymalnej wysokości podnoszenia/zrzutu	2285 mm	19	Kąt pochylecia do tyłu na maksymalnej wysokości	87°
10	Prześwit	222 mm	20	Zasięg sworznia łyżki przy maksymalnej wysokości podnoszenia	182 mm

\*Masę eksploacyjną, specyfikacje robocze i wymiary podano z uwzględnieniem operatora o wadze 75 kg, wszystkich płynów, jednej prędkości, kabiny OROPS, łyżki niskoprofilowej 1730 mm, opon **Cat 12 x 16,5**, układu hydraulicznego o standardowym przepływie, fotela z zawieszeniem mechanicznym, bez opcjonalnych przeciwwag i ręcznego szybkozłacza (chyba że zaznaczono inaczej).

## Kabina

Konstrukcja ROPS	ISO 3471:2008
Konstrukcja FOPS	ISO 3449:2005 Level I

## Objętości płynów eksploatacyjnych

Osłona gaśnicy (po każdej stronie)	8,8 l
Układ chłodzenia	14 l
Skrzynia korbowa silnika	11 l
Zbiornik paliwa	94 l
Układ hydrauliczny	50 l
Zbiornik oleju hydraulicznego	39 l

## Poziom hałas

Wewnątrz kabiny**	83 dB(A)
Na zewnątrz kabiny***	101 dB(A)

- Kabina Caterpillar z konstrukcją chroniącą przed skutkami przewrócenia się maszyny (ROPS) jest montowana standardowo w maszynach sprzedawanych w Ameryce Północnej i w Europie.

\*\*Deklarowane dynamiczne poziomy ciśnienia akustycznego na stanowisku operatora zmierzone według wytycznych normy ISO 6396:2008. Pomiary przeprowadzono przy zamkniętych drzwiach i oknach kabiny i przy wentylatorze silnika pracującym z prędkością równą 70% maksymalnej prędkości obrotowej. Poziom hałas może zmieniać się zależnie od prędkości obrotowej wentylatora chłodzącego silnik.

\*\*\*Poziom hałas na zewnątrz maszyny dla konfiguracji ze znakiem CE, zmierzony według wytycznych dyrektywy 2000/14/WE.

## Układ klimatyzacji (o ile występuje)

Układ klimatyzacji w maszynie zawiera fluorowany gaz cieplarniany R134a (współczynnik globalnego ocieplenia = 1430). System zawiera 0,81 kg czynnika chłodniczego, co dla CO<sub>2</sub> stanowi odpowiednik 1,158 tony metrycznej.

## WYPOSAŻENIE OBOWIĄZKOWE

- Układ hydrauliczny, standardowy lub o dużym przepływie
- Szybkozłącze, mechaniczne lub ze wspomaganie
- Dobrze widoczny pas bezpieczeństwa, 50 mm lub 75 mm
- Zestaw wstępnego przygotowania na rynku Unii Europejskiej
- Układ napędowy: Jedna prędkość, jedna prędkość z układem kontroli komfortu jazdy zależnym od prędkości, dwie prędkości lub dwie prędkości z układem kontroli komfortu jazdy zależnym od prędkości
- Opony 12 × 16,5 lub 10 × 16,5

### PAKIETY ZWIĘKSZAJĄCE WYDAJNOŚĆ

- Pakiet zwiększający wydajność H1: *Układ hydrauliczny o standardowym przepływie (bez samopoziomowania)*
- Pakiet zwiększający wydajność H2: *Układ hydrauliczny o standardowym przepływie, elektroniczny dwukierunkowy układ samopoziomowania (przy podnoszeniu i opuszczaniu), powrót osprzętu roboczego do pozycji kopania, pozycjonowanie osprzętu roboczego i elektroniczne ograniczanie ruchu (przy podnoszeniu i opuszczaniu)*
- Pakiet zwiększający wydajność H3: *Układ hydrauliczny o dużym przepływie, elektroniczny dwukierunkowy układ samopoziomowania (przy podnoszeniu i opuszczaniu), powrót osprzętu roboczego do pozycji kopania, pozycjonowanie osprzętu roboczego i elektroniczne ograniczanie ruchu (przy podnoszeniu i opuszczaniu)*

## WYPOSAŻENIE STANDARDOWE

### UKŁAD ELEKTRYCZNY

- Układ elektryczny 12 V
- Alternator 80 A
- Wyłącznik zapłonu
- Światła: *Podświetlenie wskaźników, dwa światła tylne, dwa regulowane światła halogenowe przednie i tylne, oświetlenie wnętrza kabiny*
- Alarm cofania
- Wysokowydajny akumulator, 850 CCA

### STANOWISKO OPERATORA

- Nowoczesny wyświetlacz z kamerą tylną:  *kolorowy, ekran LCD o przekątnej 127 mm, zaawansowany system bezpieczeństwa przystosowany do obsługi przez wielu operatorów, regulacja reakcji osprzętu roboczego i reakcji układu hydrostatycznego oraz sterowanie biegiem pełzającym z poziomu ekranu*
- Wskaźniki: *Poziom paliwa, licznik godzin*
- Kontrolki układu ostrzegawczego: *Utrudniony przepływ przez filtr powietrza, wydatek alternatora, podniesiony podłokietnik / nie wykryto obecności operatora, temperatura cieczy chłodzącej silnik, ciśnienie oleju silnikowego, włączenie świec żarowych, utrudniony przepływ przez filtr hydrauliczny, temperatura oleju hydraulicznego, włączony hamulec postojowy, układ oczyszczania spalin*
- Regulowany fotel pokryty tworzywem
- Składany, ergonomiczny, profilowany podłokietnik
- Układ blokowania maszyny uruchamiający się, gdy operator opuszcza fotel lub po podniesieniu podłokietnika: *Blokuje układ hydrauliczny, blokuje przekładnię hydrostatyczną, uruchamia hamulec postojowy*
- Kabina z konstrukcją ROPS (chroniącą przed skutkami przewrócenia się maszyny), otwarta, odchylana
- Konstrukcja FOPS (chroniąca przed spadającymi przedmiotami), poziom I
- Okno górne i tylne
- Mata podłogowa
- Wewnętrzne lustro wsteczne
- Gniazdo elektryczne 12 V
- Klakson
- Pokrętko do ręcznego sterowania prędkością obrotową, układ elektroniczny
- Regulowane joysticki sterujące
- System zabezpieczenia przed kradzieżą z 6-przyciskową klawiaturą
- Schowek wewnętrzny z siatką

### PAKIET COMFORT

- Otwarta konstrukcja ROPS (C0): *Fotel nieamortyzowany (bez pedału przyspieszenia, podsufitki, nagrzewnicy i drzwi)*
- Otwarta konstrukcja ROPS (C1): *Pedał przyspieszenia, podsufitka, uchwyt na napoje i możliwość wyboru fotela (z zawieszeniem mechanicznym lub wysokim oparciem, podgrzewaniem, zawieszeniem pneumatycznym) (bez nagrzewnicy i drzwi)*
- Zamknięta konstrukcja ROPS z nagrzewnicą (C2): *Pedał przyspieszenia, podsufitka, nagrzewnica i układ odszraniania, boczne szyby, uchwyt na napoje, przygotowanie do montażu radia, możliwość wyboru fotela (z zawieszeniem mechanicznym lub wysokim oparciem, podgrzewaniem, zawieszeniem pneumatycznym) i drzwi (szklane lub z poliwęglanu)*
- Zamknięta konstrukcja ROPS z układem klimatyzacji (C3): *C2+ układ klimatyzacji*

### UKŁAD NAPĘDOWY

- Silnik wysokoprężny z turbodoładowaniem Cat C3.3B spełniający wymagania norm emisji spalin Tier 4 Final i Stage V
- Układ oczyszczania powietrza, element podwójny, uszczelnienie promieniowe
- Port pobierania próbek oleju S-O-S<sup>SM</sup>, olej hydrauliczny
- Filtry oleju hydraulicznego z wymiennym wkładem
- Puszkowy filtr paliwa i separatora wody
- Chłodnica cieczy chłodzącej silnik/chłodnica oleju hydraulicznego (ustawione równolegle)
- Hamulce postojowe załączane sprężynowo, zwalniane przez układ hydrauliczny
- Przekładnia hydrostatyczna
- Napęd łańcuchowy na cztery koła

### INNE

- Obudowa silnika zamykana na zamek
- Płyn niezamarzający o zwiększonej trwałości, do – 36°C
- Punkty mocowania maszyny (6)
- Wspornik, ramię podnoszenia
- Wziernik poziomu oleju hydraulicznego
- Wziernik poziomu cieczy chłodzącej
- Chłodnica, zbiornik wyrównawczy
- Przewody elastyczne Cat ToughGuard™
- Dodatkowy układ hydrauliczny, przepływ ciągły
- Szybkozłącza płaskolicowe o dużej wytrzymałości, ze zintegrowanym mechanizmem uwalniania ciśnienia
- Rozdzielany pierścień w kształcie litery D, do prowadzenia przewodów elastycznych osprzętu roboczego wzdłuż lewego ramienia podnoszenia
- Gniazdo elektryczne, obrotowe światło ostrzegawcze
- Pokrywa umożliwiająca usuwanie zanieczyszczeń z obszaru osłony dolnej
- Sterowany temperaturowo wentylator o zmiennej prędkości obrotowej
- Product Link™ PL240, komórkowy

# Ładowarka o sterowaniu burtowym 242D3

## WYPOSAŻENIE DODATKOWE

- Elementy sterujące obsługiwane za pomocą dłoni i stóp
- Przeciwwagi zewnętrzne
- Obrotowe światło ostrzegawcze
- Podgrzewacz bloku cylindrów – 120 V
- Olej hydrauliczny, praca w niskich temperaturach
- Powłoka lakiernicza projektowana na zamówienie
- Product Link PL641, komórkowy
- Radio z mikrofonem i obsługą technologii Bluetooth® (AM/FM/z obsługą komunikatów pogodowych oraz złączem USB i gniazdem urządzeń zewnętrznych typu jack)

Więcej informacji o produktach Cat, usługach oferowanych przez dealerów oraz rozwiązaniach branżowych można znaleźć w Internecie pod adresem [www.cat.com](http://www.cat.com).

© 2019 Caterpillar  
Wszelkie prawa zastrzeżone

Materiały i dane techniczne mogą ulec zmianie bez powiadomienia. Maszyny przedstawione na zdjęciach mogą mieć zamontowane wyposażenie dodatkowe. Aby uzyskać informacje o dostępnym wyposażeniu dodatkowym, skontaktuj się z dealerem Cat.

CAT, CATERPILLAR, LET'S DO THE WORK, odpowiadające im znaki towarowe, żółty kolor „Caterpillar Yellow” oraz elementy graficzne „Power Edge” i Cat „Modern Hex”, a także elementy identyfikacyjne firmy i produktów użyte w niniejszej publikacji są znakami towarowymi firmy Caterpillar i nie mogą być wykorzystywane bez pozwolenia.

AXHQ8208-02 (11-2019)  
Zastępuje AXHQ8208-01  
Przetłumaczone (02-2020)  
(Am North, EU, APD, ANZP)

