



Cat[®] 289D3

COMPACTE RUPSLADER

KENMERKEN:

De compacte rupslader Cat[®] 289D3 biedt met zijn ontwerp voor verticaal heffen een grotere reikwijdte en hefhoogte voor het snel en eenvoudig laden van trucks. Zijn standaard, geveerde onderwagen zorgt voor een superieure tractie, flotatie, stabiliteit en snelheid in zeer uiteenlopende toepassingen en terreinomstandigheden. De 289D3 heeft de volgende kenmerken:

- **De toonaangevende optie in de sector voor een afgedichte overdrukcabine** biedt een schonere en stillere werkomgeving met een uitstekend zicht op het uitrustingsstuk.
- **De leverbare verwarmde, luchtgeveerde stoel met hoge rugleuning en op de stoel gemonteerde, verstelbare joysticks** maakt de D3-serie tot de beste in de sector op het gebied van comfort voor de machinist.
- **De hoogwaardige aandrijflijn** zorgt voor maximale prestaties en productiviteit via het elektronische koppelbeheersysteem, standaard twee rijversnellingen en een elektronisch(e) gashendel/gaspedaal met deceleratorpedaalfunctie, die uniek is in de sector.
- **Het XPS hydraulisch systeem met hoge opbrengst** is leverbaar voor toepassingen waarin maximale prestaties van een hydraulisch uitrustingsstuk vereist zijn.
- **De elektronisch geregelde Cat C3.3B-motor** levert een hoog vermogen en koppel, maar voldoet aan de Amerikaanse emissienorm EPA Tier 4 Final en aan de Europese emissienorm EU Stage V.
- **Het Cat "Intelligent Leveling"-systeem (ILEV)** biedt voor de sector toonaangevende technologie, integratie en functies zoals zelfnivellerend in twee richtingen, terugkeren naar de graafstand van het uitrustingsstuk en uitrustingsstukpositionering.
- **Standaard, volledig onafhankelijke ophanging met torsieas** in combinatie met de optionele snelheidsgevoelige rijregeling verbetert het bedrijf op ruw terrein, voor beter vasthouden van de lading, een grotere productiviteit en meer comfort voor de machinist.
- **Maximaliseer de mogelijkheden van de machine en uw controle over de machine** met het optionele geavanceerde display dat afstellingen op het scherm weergeeft voor de respons van uitrustingsstukken, de Hystat-respons en de kruipregeling. Daarnaast is het meertalig en voorzien van aanpasbare lay-outs, een beveiligingssysteem en een achteruitkijkcamera.
- **Toegang vanaf het maaiveld** tot alle punten voor dagelijks en routineonderhoud helpt stilstand van de machine te verminderen voor een hogere productiviteit.
- **Het brede assortiment van aan de prestaties aangepaste uitrustingsstukken van CAT Work Tools** maakt van de Cat compacte rupslader de meest veelzijdige machine op het werkt terrein.

Specificaties

Motor

Motormodel	Cat C3.3B DIT (turbo)	
Brutovermogen SAE J1995	55,4 kW	74,3 hp
Nettovermogen SAE 1349	54,4 kW	72,9 hp
Nettovermogen ISO 9249	54,9 kW	73,7 hp
Maximumkoppel bij 1500 tpm, SAE J1995	265-Nm	
Cilinderinhoud	3,3 l	
Slag	120 mm	
Boring	94 mm	

Gewicht*

Bedrijfgewicht	4848 kg
----------------	---------

*Bedrijfgewicht, bedrijfsspecificaties en afmetingen zijn alle inclusief een machinist van 75 kg, alle vloeistoffen, twee versnellingen, OROPS, laadbak van 2036 mm met laag profiel, rupsbanden van 400 mm, voorste loopwiel met dubbele flens/achterste loopwiel met enkele flens, hydrauliek met standaardopbrengst, mechanisch geveerde stoel en handbediende snelkoppeling, en zonder optionele contragewichten (tenzij anders aangegeven).

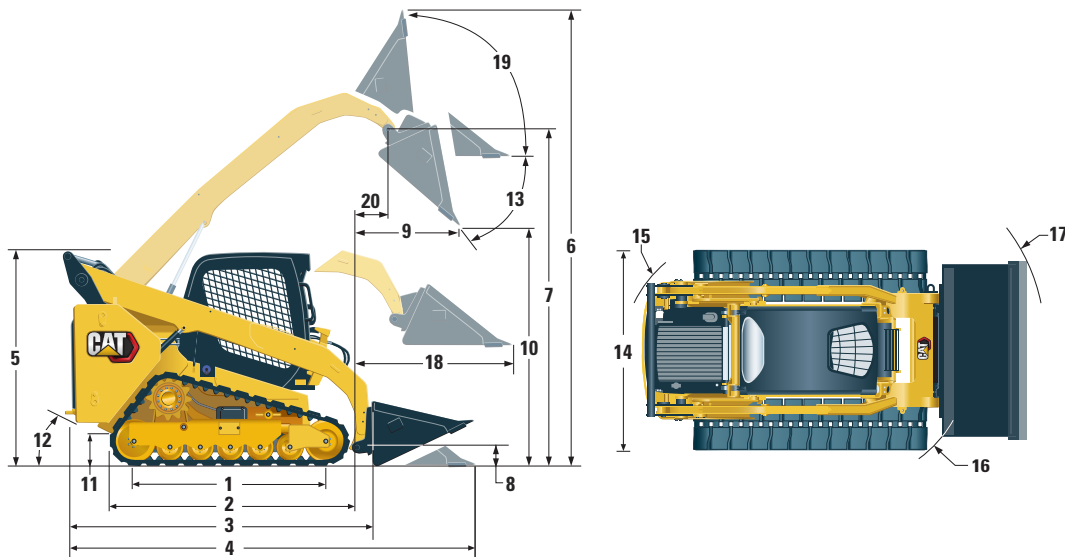
Aandrijflijn

Rijsnelheid (vooruit of achteruit):		
Eén versnelling	7,2 km/h	
Twee versnellingen	13,3 km/h	

Hydraulisch systeem

Hydrauliekolieopbrengst – Standaard:		
Hydraulische druk van lader	23.000 kPa	
Hydrauliekolie-opbrengst van lader	86 l/min	
Hydraulisch vermogen (berekend)	33 kW	44 hp
Hydrauliekolieopbrengst – XPS hoge opbrengst:		
Maximale hydraulische druk van lader	28.000 kPa	
Maximale hydrauliekolie-opbrengst van lader	121 l/min	
Hydraulisch vermogen (berekend)	57 kW	76 hp

Compacte rupslader 289D3



Afmetingen*

1 Lengte van rupsen op maaiveld	1630 mm	11 Bodemvrijheid	226 mm
2 Totale lengte van rups	2129 mm	12 Vertrekhoek	33°
3 Lengte zonder laadbak	2995 mm	13 Maximale storthoek	51°
4 Lengte met laadbak op maaiveld	3714 mm	14 Voertuigbreedte (rupsen van 450 mm)	1981 mm
5 Hoogte tot bovenkant van cabine	2113 mm	15 Draaistraal van midden - achterkant van machine	1796 mm
6 Maximale totale hoogte	4015 mm	16 Draaistraal van midden - koppeling	1410 mm
7 Bakpenhoogte bij maximale hefhoogte	3178 mm	17 Draaistraal van midden - laadbak	2256 mm
8 Bakpenhoogte bij transportstand	190 mm	18 Maximale reikwijdte met armen parallel aan de grond	1270 mm
9 Reikwijdte bij maximale hef- en storthoogte	761 mm	19 Grootste kantelhoek bij maximale hoogte	84°
10 Hoogte bij maximale hef- en storthoogte	2387 mm	20 Bakpenreikwijdte bij maximale hefhoogte	369 mm

Bedrijfsspecificaties*

Bedrijfslaadvermogen:	
Kantelmoment 35%	1315 kg
Kantelmoment 50%	1880 kg
Nominaal bedrijfslaadvermogen met optioneel contragewicht	1985 kg
Kantelmoment	3750 kg
Opbreekkracht, kantelcilinder	3307 kg
Grondraakvlak (rups van 450 mm)	1,47 m ²
Bodemdruk (rups van 450 mm)	32,2 kPa

Cabine

ROPS	ISO 3471:2008
FOPS	ISO 3449:2005 Niveau I

Mogelijkheden voor onderhoudsvulling

Koelsysteem	14 l
Motorcarter	11 l
Brandstoftank	105 l
Hydraulisch systeem	52 l
Hydrauliekolietank	39 l

Geluidsniveau

In cabine**	83 dB(A)
Buiten cabine***	103 dB(A)

- Cabine en ROPS-constructie (Rollover Protection Structure: constructie voor bescherming bij omkantelen) zijn standaard in Noord-Amerika en Europa.

**Het geluidsdrukniveau in de cabine van een rijdende machine volgens ISO 6396:2008. De metingen zijn met gesloten cabinedeuren en -ramen uitgevoerd en bij 70% van het maximale motorkoelventilatoroerental. Het geluidsniveau kan variëren bij verschillende toerentallen van de motorkoelventilator.

***Het opgegeven geluidsvermogensniveau voor de configuraties met CE-markering voldoet aan de testprocedure en voorwaarden die zijn gespecificeerd in 2000/14/EG.

Airconditioningsysteem (indien aanwezig)

Het airconditioningsysteem van deze machine bevat het gefluoreerde broeikasgas R134a als koelmiddel (potentiële bijdrage aan het broeikas effect = 1430). Het systeem bevat 1,0 kg koelmiddel, dat een CO₂-equivalent heeft van 1,430 metrische ton.

VERPLICHTE UITRUSTING

- Hydrauliek, standaard of hoge capaciteit XPS
- Snelkoppeling, mechanische of elektrische
- Oprolbare goed zichtbare veiligheidsgordel 50 mm of 75 mm
- In staal ingebedde rubberen rups - 400 mm of 450 mm
- Voorste loopwiel met dubbele flens/achterste loopwiel met enkele flens of loopwielen met drievoudige flens voor/achter

PRESTATIEPAKKETTEN

- Prestatiepakket H1: *hydraulisch systeem met standaardcapaciteit (geen zelfnivellering)*
- Prestatiepakket H2: *standaardopbrengst, elektronische zelfnivellering in twee richtingen (heffen en neerlaten), terug naar graafstand van uitrustingsstuk, positioneringsinrichting voor uitrustingsstukken en elektronische demping (heffen en neerlaten)*
- Prestatiepakket H3: *XPS hoge opbrengst, elektronische zelfnivellering in twee richtingen (heffen en neerlaten), terug naar graafstand van uitrustingsstuk, positioneringsinrichting voor uitrustingsstukken en elektronische demping (heffen en neerlaten)*

STANDAARDUITRUSTING

ELEKTRISCH

- Elektrisch systeem van 12 volt
- Dynamo 80 ampère
- Contactsleutel met start/stop-schakelaar
- Lichten: *achtergrondverlichting van meters, twee achterlichten, twee halogeenwerklichten achter, twee verstelbare halogeenlampen voor, cabineverlichting*
- Achteruitrijalarm
- Accu voor zwaar gebruik, 850 CCA

WERKOMGEVING VAN MACHINIST

- Geavanceerd display met achteruitkijkcamera: *LCD-kleurenscherm van 127 mm, geavanceerd beveiligingssysteem voor meerdere machinisten, afstellingen op het scherm voor respons van uitrustingsstuk, respons van Hystat en de kruipbakregeling*
- Meters: *brandstofniveau, urenteller*
- Indicatoren van waarschuwingssysteem voor machinist: *luchtfilterverstopping, dynamovermogen, arMLEuning omhoog/machinist uit stoel, temperatuur van de motorkoelvloeistof, motoroliedruk, gloeibougie-inschakeling, verstopping van hydraulisch filter, hydrauliekolietemperatuur, parkeerrem ingeschakeld, motoremissieregeling*
- Verstelbare stoel van vinyl
- Inklapbare ergonomische contourarmleuning
- Bedieningsvergrendelingssysteem, wanneer de machinist de stoel verlaat of de arMLEuning omhoog staat: *hydraulisch systeem wordt uitgeschakeld, hydrostatische transmissie wordt uitgeschakeld, parkeerrem wordt ingeschakeld*
- ROPS-cabine, openen, omhoog kantelen
- FOPS-constructie, niveau I
- Boven- en achterruit
- Vloermat
- Achteruitkijkspiegel binnen
- Elektrische aansluiting van 12 volt
- Claxon
- Handgasregeling (draaibediening), elektronisch
- Verstelbare joysticks
- Antidiefstalbeveiligingssysteem met toetsenblok met 6 toetsen
- Opberg ruimte met net

COMFORTPAKKETTEN

- Open ROPS (C0): *vaste stoel (geen gaspedaal, hemelbekleding, verwarming of deur)*
- Open ROPS (C1): *gaspedaal, hemelbekleding, bekerhouder en keuze uit verschillende stoelen (mechanisch geveerde of verwarmde, luchtgeveerde stoel met hoge rugleuning) (geen verwarming of deur)*
- Gesloten ROPS met verwarming (C2): *gaspedaal, hemelbekleding, verwarming en ontdooier, zijruiten, bekerhouder, radiovoorbereiding, keuze uit verschillende stoelen (mechanisch geveerde of verwarmde, luchtgeveerde stoel met hoge rugleuning) en deur (glas of polycarbonaat)*
- Gesloten ROPS-constructie met airconditioning (C3): *C2 + Airconditioning*

AANDRIJFLIJN

- Cat C3.3B, turbodieselmotor, voldoet aan emissienormen Tier 4 Final en Stage V
- Luchtfilter met twee elementen, radiale afdichting
- S-O-SSM-klep voor monsterafname, hydrauliekolie
- Filters, patroontype, hydraulisch
- Filters: type bus, brandstof en waterafscheider
- Radiateur/hydrauliekoliekoeler (zij aan zij)
- Veerbediende, hydraulisch geloste parkeerrem met meervoudige remschijven in oliebad
- Hydrostatische transmissie, rijden met twee versnellingen
- Ophanging – onafhankelijke torsiessas (4)

OVERIG

- Motorkap, afsluitbaar
- Extended Life-antivries, -37 °C
- Punten voor vastsjorren van machine (6)
- Steun, hefarm
- Kijkglas voor hydrauliekoliepeil
- Kijkglas voor koelvloeistofpeil van radiateur
- Radiateur, expansiefles
- Cat ToughGuard™-slang
- Extra, hydrauliek, continue stroom
- Zwaar uitgevoerde platte snelkoppelingen met geïntegreerde dukaflaat
- Gedeelde D-ring voor geleiding van uitrustingsstukslang langs zijkant van linker hefarm
- Stopcontact, zwaailamp
- Bodemplaatreiniging
- Thermisch geregelde variabele koelventilator
- Product Link™ PL240, mobiele telefonie

Compacte rupslader 289D3

OPTIONELE UITRUSTING

- Hand- en voetbedieningselementen
- Externe conragewichten
- Zwaailamp
- Motorblokverwarmer – 120 V
- Olie, hydrauliek, werking bij lage temperaturen
- Lak, aangepast
- Accu voor zwaar gebruik, 1000 CCA
- Product Link PL641, mobiele telefonie
- Rijregeling
- Bluetooth®-radio met microfoon (AM-/FM-/weerstationontvanger met USB- en AUX-ingangsaansluiting)

Voor uitgebreidere informatie over Cat producten, dealers en branchespecifieke oplossingen bezoekt u onze website: www.cat.com.

© 2019 Caterpillar
Alle rechten voorbehouden

Materialen en specificaties kunnen zonder kennisgeving worden gewijzigd. De op de foto's afgebeelde machines kunnen zijn voorzien van extra uitrusting. Neem contact op met uw Cat dealer voor beschikbare opties.

CAT, CATERPILLAR, LET'S DO THE WORK, hun respectievelijke logo's, "Caterpillar Yellow", de "Power Edge" en Cat "Modern Hex" trade dress, alsmede de bedrijfs- en productidentiteit die hier gebruikt worden, zijn handelsmerken van Caterpillar en mogen niet zonder toestemming gebruikt worden.

ADHQ8200-01 (08-2019)
Vervangt ADHQ8200
Vertaling (01-2020)
(Am North, EU, APD, ANZP)

