

CHARGEUSE À CHÂÎNES COMPACTE

Cat[®] 299D3 XE



CARACTÉRISTIQUES :

Son moteur puissant, son circuit hydraulique à débit élevé, ses forces de levage optimales, sa conception à levage vertical et sa suspension à essieux de torsion font de la chargeuse à chaînes compacte 299D3 XE Cat[®] un outil de travail aux performances optimales en matière d'excavation, de chargement et de manutention dans de nombreuses applications et conditions de terrain. Le 299D3 XE offre les caractéristiques suivantes :

- **La meilleure cabine étanche et pressurisée du secteur proposée en option** offre un environnement de travail propre et silencieux avec une excellente visibilité sur l'outil de travail.
- **Le siège chauffant à dossier haut avec suspension pneumatique et commandes par manipulateur réglables** montées sur le siège fait de la chargeuse à chaînes compacte Cat une référence dans le secteur en termes de confort du conducteur.
- **Le groupe motopropulseur hautes performances** offre une efficacité optimale et une capacité de production élevée grâce à son système de gestion électronique du couple, sa translation à deux vitesses de série et son accélérateur électronique à main et au pied, pouvant servir de pédale de décélération.
- **Le circuit hydraulique du modèle XE** fournit un débit et une pression élevés. La puissance hydraulique ainsi créée, inégalée sur le marché, permet de faire fonctionner les outils de travail les plus énergivores.
- **Le moteur Cat C3.8 à commande électronique et refroidisseur d'admission** offre une puissance optimale et un couple élevé tout en étant conforme aux normes sur les émissions américaine EPA Tier 4 Final et européenne Stage V.
- **Le système de « nivellement intelligent » Cat** fournit une technologie, une intégration et des fonctionnalités disponibles de pointe, telles que la mise à niveau automatique bidirectionnelle, le retour en position d'excavation de l'outil de travail et la commande de position de l'outil de travail.
- **La suspension d'essieux de torsion standard et entièrement indépendante**, combinée à la commande antitangage asservie à la vitesse, permet d'améliorer le fonctionnement de la machine sur terrain accidenté, offrant ainsi une meilleure rétention de la charge, une productivité accrue et un plus grand confort de conduite.
- **Fonctionnalité et contrôle optimaux de la machine** avec moniteur hautes performances de série, permettant des réglages à l'écran de la réponse des équipements, de la réponse de la commande Hystat et de la commande d'approche lente ; fonctionnalité multilingue avec des modèles personnalisables, un système de sécurité et une caméra de vision arrière.
- **L'accès au niveau du sol** à tous les points d'entretien quotidien et périodique permet de réduire les immobilisations de la machine, pour une meilleure productivité.
- **Le large éventail d'outils de travail Cat aux performances exceptionnelles** fait de la chargeuse à chaînes compacte Cat la machine la plus polyvalente du chantier.

Spécifications

Moteur

Modèle de moteur	C3.8 DIT Cat (turbo)	
Puissance brute SAE J1995	82 kW	110 hp
Puissance nette SAE 1349	79 kW	106 hp
Puissance nette ISO 9249	80 kW	107 hp
Couple maximal à 1 500 tr/min SAE J1995	374 Nm	276 lbf-ft
Cylindrée	3,8 l	232 in ³
Course	120 mm	4,7 in
Alésage	100 mm	3,9 in

Poids*

Poids en ordre de marche	5333 kg	11 756 lb
--------------------------	---------	-----------

*Le poids en ordre de marche, les caractéristiques de fonctionnement et les dimensions sont calculés en prenant en compte un conducteur de 75 kg (165 lb), tous les liquides, deux vitesses, la commande antitangage, la cabine fermée avec porte vitrée, les vitres latérales, la climatisation, le siège à suspension pneumatique, l'affichage avancé, la caméra de vision arrière, la batterie 1 000 CCA, la mise à niveau automatique bidirectionnelle, le godet à profil bas de 2 036 mm (80 in), des chaînes de 400 mm (15,7 in), les roues folles avant/arrière à triple bride, pas de contrepoids en option et une attache rapide manuelle (sauf indication contraire).

Groupe motopropulseur

Vitesse de translation (avant ou arrière) :		
Une vitesse	8,4 km/h	5,2 mph
Deux vitesses	13,5 km/h	8,4 mph

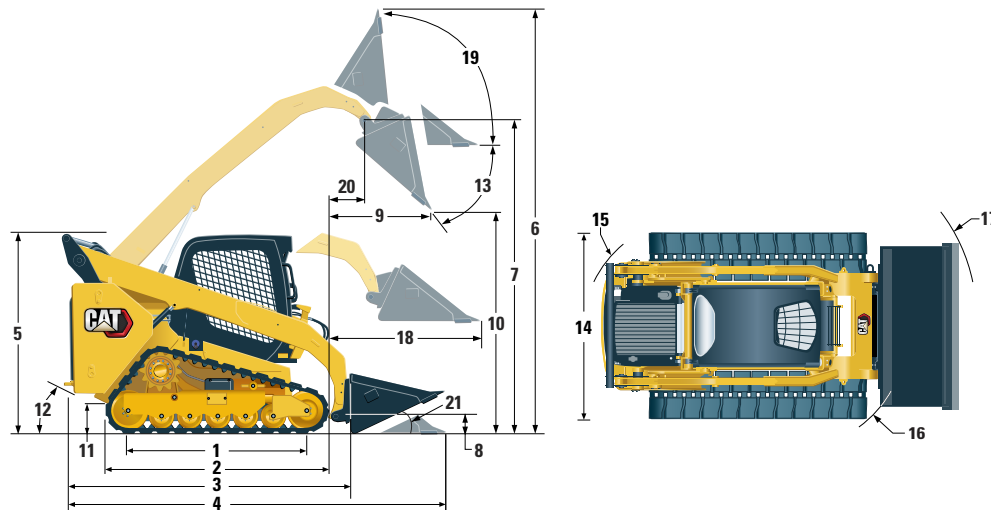
Circuit hydraulique

Débit hydraulique – XE :		
Pression hydraulique maximale de la chargeuse	28 000 kPa	4 061 psi
Débit hydraulique maximal du chargeur†	150 l/min	40 US gal/min
Puissance hydraulique (calculée)	70 kW	94 HP
Mode de débit standard :		
Pression hydraulique de la chargeuse	23 000 kPa	3 335 psi
Débit hydraulique de la chargeuse	86 l/min	23 US gal/min
Puissance hydraulique (calculée)	33 kW	44 HP

†Lorsque la machine est équipée des outils de travail série 400 Cat.



Chargeuse à chaînes compacte 299D3 XE



Dimensions*

1	Longueur de chaîne au sol	1 767 mm	69,6 in	12	Angle de fuite	33°
2	Longueur hors tout de la chaîne	2 270 mm	89,4 in	13	Angle de vidage maximal	54°
3	Longueur sans godet	3 189 mm	125,5 in	14	Largeur du véhicule (chaînes de 400 mm/15,7 in)	1 931 mm 76,0 in
4	Longueur avec godet au sol	3 931 mm	154,7 in	15	Rayon de braquage au centre, arrière de la machine	1 881 mm 74,0 in
5	Hauteur jusqu'au sommet de la cabine	2 125 mm	83,6 in	16	Rayon de braquage au centre, attache	1 476 mm 58,1 in
6	Hauteur maximale hors tout	4 032 mm	158,7 in	17	Rayon de braquage au centre, godet (redressé)	2 314 mm 91,1 in
7	Hauteur d'axe du godet au levage maximal	3 208 mm	126,3 in	18	Portée maximale, bras parallèles au sol	1 319 mm 51,9 in
8	Hauteur d'axe du godet en position de transport	180 mm	7,1 in	19	Position de redressement à la hauteur maximale	81°
9	Portée au levage/vidage maximal	852 mm	33,6 in	20	Portée au niveau de l'axe du godet au levage maximal	493 mm 19,4 in
10	Hauteur de déversement au levage/vidage maximal	2 399 mm	94,5 in	21	Angle de redressement	25°
11	Garde au sol	245 mm	9,6 in			

Caractéristiques de fonctionnement*

Capacité nominale :			
Charge limite d'équilibre de 35 %	1 620 kg	3 560 lb	
Charge limite d'équilibre de 50 %	2 315 kg	5 085 lb	
Capacité de fonctionnement nominale avec contrepoids en option			
Charge limite d'équilibre	2 431 kg	5 360 lb	
Force d'arrachage, vérin d'inclinaison	4 625 kg	10 170 lb	
Force d'arrachage, vérin de levage	3 298 kg	7 270 lb	
Force d'arrachage, vérin de levage	2 795 kg	6 162 lb	
Surface de contact au sol	1,41 m ²	2 184 in ²	
Surface de contact au sol (avec chaîne de 450 mm/17,7 in)	1,59 m ²	2 463 in ²	
Pression au sol	37,3 kPa	5,4 psi	
Zone de pression au sol (avec chaîne de 450 mm/17,7 in)	33,0 kPa	4,8 psi	

Contenances pour l'entretien

Circuit de refroidissement	16 l	4,1 US gal
Réservoir de liquide d'échappement diesel (DEF)	19 l	5 US gal
Carter moteur	13 l	3,5 US gal
Réservoir de carburant	120 l	31,7 US gal
Circuit hydraulique	55 l	14,5 US gal
Réservoir hydraulique	39 l	10,3 US gal

Cabine

ROPS	ISO 3471:2008
FOPS	ISO 3449:2005 Niveau I

Niveau sonore

À l'intérieur de la cabine**	83 dB(A)
Hors de la cabine***	104 dB(A)

- La cabine avec cadre de protection en cas de retournement (ROPS) est de série en Amérique du Nord et en Europe.

**Le niveau de pression acoustique dynamique pour l'opérateur déclaré est conforme à la norme ISO 6396:2008. Les mesures ont été effectuées portes et vitres fermées, le ventilateur de refroidissement du moteur à 70 % de sa vitesse maximale. Le niveau sonore peut varier en fonction de la vitesse du ventilateur de refroidissement du moteur.

***Niveau de puissance acoustique indiqué sur la plaque dans les configurations du marché européen (marquage CE), mesuré conformément aux méthodes et aux conditions d'essai spécifiées dans la Directive 2000/14/CE.

Système de climatiseur (si équipé)

Le système de climatisation de cette machine contient du gaz réfrigérant fluoré à effet de serre R134a (potentiel de réchauffement climatique = 1430). Le système contient 0,81 kg de réfrigérant, soit un équivalent CO₂ de 1,158 tonne métrique.

ÉQUIPEMENT OBLIGATOIRE

- Attache rapide mécanique ou motorisée
- Ceinture de sécurité haute visibilité, 50 mm (2 in) ou 75 mm (3 in)

ENSEMBLE PERFORMANCES

- Ensemble performances H3 : *circuit hydraulique XE, mise à niveau automatique électronique bidirectionnelle (levage et abaissement), retour en position d'excavation de l'outil de travail, positionneur de l'outil de travail et amortissement électronique (levage et abaissement)*

ÉQUIPEMENTS DE SÉRIE

ÉQUIPEMENTS ÉLECTRIQUES

- Circuit électrique 12 V
- Alternateur 100 A
- Contacteur à clé de démarrage/arrêt
- Éclairage : *Rétro-éclairage des indicateurs, deux feux arrière, deux projecteurs arrière halogènes, deux phares avant halogènes ajustables, plafonnier*
- Avertisseur de recul
- Batterie à usage intensif, 1 000 CCA, avec coupe-batterie

POSTE DE CONDUITE

- Indicateurs : *niveau de carburant, niveau de liquide d'échappement diesel (DEF, Diesel Exhaust Fluid), compteur d'entretien*
- Témoins d'avertissement du conducteur : *colmatage du filtre à air, courant de l'alternateur, accoudoir relevé/conducteur absent, température du liquide de refroidissement moteur, pression de l'huile moteur, activation du réchauffeur d'admission d'air, colmatage du filtre hydraulique, température de l'huile hydraulique, frein de stationnement serré, système de régénération des émissions du moteur*
- Siège en tissu à dossier haut, chauffant, inclinable, avec suspension pneumatique, soutien lombaire et commandes entièrement réglables montées sur le siège
- Accoudoir rabattable à profil ergonomique
- Système de verrouillage des commandes lorsque le conducteur quitte son siège ou que l'accoudoir est relevé : *le circuit hydraulique se désactive, la transmission hydrostatique se désactive, le frein de stationnement est serré*
- Cabine ROPS fermée, inclinable vers le haut
- FOPS, Niveau I
- Vitres supérieure, arrière et latérales
- Capitonnage, Deluxe
- Tapis de sol
- Rétroviseur intérieur
- Prise électrique 12 V
- Klaxon
- Accélérateur électronique à main (cadran) et au pied, avec fonction de décélération
- Affichage avancé avec caméra de vision arrière incluse : *écran LCD couleur 127 mm (5 in) ; système de sécurité avancé pour plusieurs utilisateurs ; réglages à l'écran de la réponse des équipements, de la réponse de la commande Hystat et de la commande d'approche lente*
- Compartiment de rangement avec filet

OPTIONS

- Gyrophare rotatif
- Réchauffeur du bloc-moteur (120 V)
- Huile hydraulique pour temps froid
- Peinture personnalisée
- Ventilateur à vitesse variable avec fonction d'inversion

ENSEMBLE CONFORT

- Cabine ROPS fermée avec climatisation (C3) : *Pédale d'accélération, capitonnage, chauffage et dégivreur, vitres latérales, porte-gobelet, prééquipement radio, siège à suspension pneumatique (dossier haut et chauffant) et porte (verre ou polycarbonate)*

GRUPE MOTOPROPULSEUR

- Moteur turbo diesel C3.8 Cat, conforme à la norme Tier 4 Final/Stage V sur les émissions
- Filtre à air à deux éléments et à joint radial
- Robinet de prélèvement d'échantillons S-O-SSM, huile hydraulique
- Filtres à cartouche, circuit hydraulique
- Filtres de type cartouche, séparateur eau/carburant
- Radiateur/refroidisseur d'huile hydraulique (côte à côte)
- Freins de stationnement multidisques à bain d'huile, serrés par ressort, à relâchement hydraulique
- Transmission hydrostatique à deux vitesses de translation
- Suspension : essieux de torsion indépendants (4)
- Commande antitangage asservie à la vitesse

AUTRES

- Capotage moteur verrouillable
- Antigel longue durée, -37 °C (-34 °F)
- Points d'arrimage de la machine (6)
- Support de bras de manutention
- Jauge de niveau d'huile hydraulique
- Jauge de niveau de liquide de refroidissement du radiateur
- Vase d'expansion du radiateur
- Flexible ToughGuard™ Cat
- Circuit hydraulique auxiliaire à débit continu
- Raccords rapides à usage intensif à portée plate avec dispositif d'évacuation de la pression intégré
- Anneau en D fendu pour l'acheminement des flexibles de l'outil de travail le long du bras de manutention gauche
- Prise électrique pour gyrophare
- Nettoyage du blindage inférieur
- Ventilateur à vitesse variable
- Chaînes en caoutchouc avec revêtement en acier de 400 mm (15,7 in) avec roues libres à triple bride (avant et arrière)
- Product Link™ PL240, cellulaire

- Contrepoids externes
- Product Link PL641, cellulaire
- Radio Bluetooth® avec microphone (récepteur AM/FM/météo avec port USB et prise d'entrée auxiliaire)

Chargeuse à chaînes compacte 299D3 XE

Pour plus d'informations sur les produits Cat, les services proposés par les concessionnaires et les solutions par secteur d'activité, visiter le site www.cat.com

© 2021 Caterpillar
Tous droits réservés

Documents et spécifications susceptibles de modifications sans préavis. Les machines représentées sur les photos peuvent comporter des équipements supplémentaires. Pour connaître les options disponibles, veuillez vous adresser à votre concessionnaire Cat.

CAT, CATERPILLAR, LET'S DO THE WORK, leurs logos respectifs, la couleur « Caterpillar Corporate Yellow », les habillages commerciaux « Power Edge » et « Modern Hex » Cat, ainsi que l'identité visuelle de l'entreprise et des produits qui figurent dans le présent document, sont des marques déposées de Caterpillar qui ne peuvent pas être utilisées sans autorisation.

AFHQ8204-02 (01-2021)
Traduction (02-2021)
Remplace AFHQ8204-01
(Am North, EU, APD, ANZP)

