

# Cat<sup>®</sup> 289D3

## KOMPAKT BANDLASTARE

### EGENSKAPER:

Cat<sup>®</sup> 289D3 kompakt bandlastare ger med sin vertikallift längre räckvidd och högre lyfthöjd för snabb och lätt lastning på ett fordon. Dess fjädrande underredssystem är standardutrustning och ger överlägsen dragkraft, bärighet, stabilitet och hastighet för arbete i en rad olika tillämpningar och markförhållanden. 289D3 ger följande fördelar:

- **Branschledande tätad och trycksatt hytt är ett tillval som** ger en renare och tystare arbetsmiljö med utmärkt uppsikt över redskapet.
- **Förarstol med högt ryggstöd, uppvärmning och luftfjädring med stolmonterade justerbara joystickreglage** gör D3-serien ledande inom förarkomfort.
- **Högpresterande drivlina** ger maximal prestanda och produktionskapacitet genom systemet för elektronisk momentreglering, två körhastigheter som standard och en branschunik elektronisk hand-/fotgas med pedalstyrd varvtalsminskning.
- **XPS-hydraulsystem med högt flöde** finns för tillämpningar som kräver högeffektiva hydrauliska redskap.
- **Den elektroniskt styrda motorn Cat C3.3B** ger hög effekt och stort vridmoment och uppfyller emissionsnormer U.S. EPA Tier 4 Final och EU Stage V.
- **Cat-systemet "Intelligent Leveling"** ger branschledande teknik, integration och funktioner såsom automatisk nivåreglering i två riktningar, samt återgång till grävläge och positionering av arbetsredskapet.
- **Helt oberoende torsionsaxelupphängning som standard** i kombination med tillvalet lastarmsfjädring med hastighetsavkänning ger bättre körning i oländig terräng, vilket möjliggör bättre fasthållande av last, ökad produktivitet och högre förarkomfort.
- **Maximera maskinens kapacitet och kontroll** med den avancerade displayen (tillval) som ger dig möjlighet att göra justeringar av redskapsrespons, hydrostatrespons och kryphastighet direkt på skärmen. Har även flerspråkiga funktioner med anpassningsbara layouter, säkerhetssystem och bakåtriktad kamera.
- **Åtkomst från marknivå** till alla punkter för daglig service och underhållsrutiner bidrar till att minska maskinens stilleståndstid och ge högre produktivitet.
- **Det breda spektrumet av prestandaanpassade Cat-arbetsredskap** gör Cats kompakta bandlastare till den mest mångsidiga maskinen på arbetsplatsen.

## Specifikationer

### Motor

Motormodell	Cat C3.3B DIT (turbo)	
Bruttoeffekt SAE J1995	55,4 kW	74,3 hk
Nettoeffekt SAE 1349	54,4 kW	72,9 hk
Nettoeffekt ISO 9249	54,9 kW	73,7 hk
Maximalt vridmoment vid 1 500 varv/min SAE J1995	265 Nm	195 lb ft
Slagvolym	3,3 l	203 tum <sup>3</sup>
Slaglängd	120 mm	4,7 tum
Cylinderdiameter	94 mm	3,7 tum

### Vikter\*

Arbetsvikt	4848 kg	10,688 lb
------------	---------	-----------

\*Arbetsvikten, driftspecifikationerna och måtten baseras på en förare som väger 75 kg (165 lb), alla vätskor, två hastigheter, OROPS, 2 036 mm (80 tum) skopa med låg profil, band 400 mm (15,7 tum), ledarhjul med dubbla flänsar/bakre ledarhjul med en fläns, standardflödeshydraulik, mekaniskt fjädrande säte, inga tillvalsmotiviker och manuellt redskapsfäste (om inte annat anges).

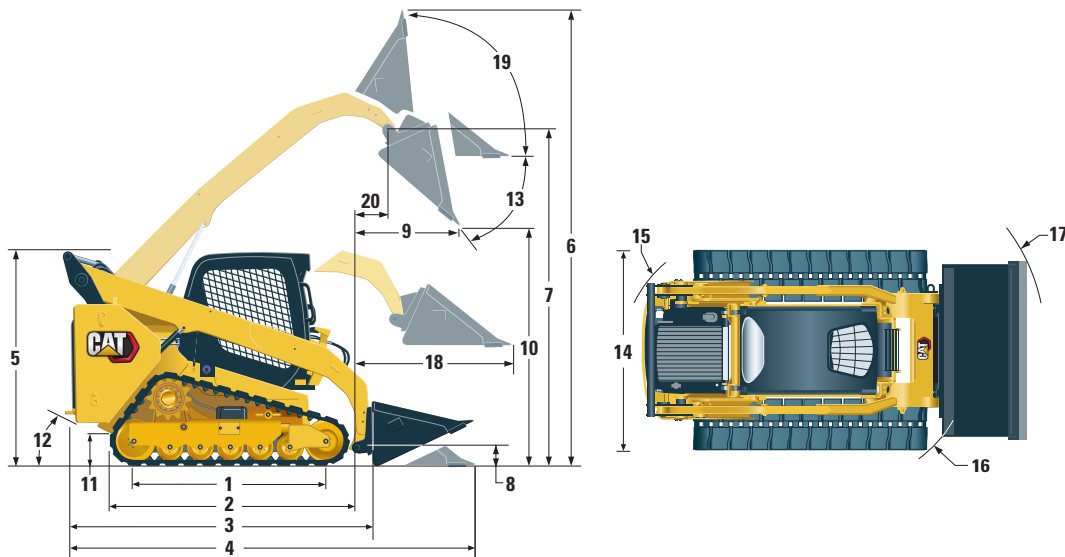
### Drivlina

Körhastighet (framåt eller bakåt):			
En hastighet	7,2 km/h	4,5 mph	
Två hastigheter	13,3 km/h	8,3 mph	

### Hydrauliskt system

Hydraulflöde – standard:			
Hydraultryck, lastare	23 000 kPa	3 335 psi	
Hydraulflöde, lastare	86 l/min	23 gal/min	
Hydraulkraft (beräknad)	33 kW	44 hk	
Hydraulflöde – XPS med högt flöde:			
Maximalt hydraultryck för lastare	28 000 kPa	4 061 psi	
Maximalt hydraulflöde för lastare	121 l/min	32 gal/min	
Hydraulkraft (beräknad)	57 kW	76 hk	

# 289D3 Kompakt bandlastare



## Mått\*

1 Bandlängd på marken	1630 mm	64,2 tum	11 Markfrigång	226 mm	8,9 tum
2 Total bandlängd	2129 mm	83,8 tum	12 Bakre frigångsvinkel		33°
3 Längd utan skopa	2995 mm	117,9 tum	13 Maximal tömningsvinkel		51°
4 Längd med skopan på marken	3714 mm	146,2 tum	14 Fordonsbredd (band 450 mm/17,7 tum)	1981 mm	78,0 tum
5 Höjd till hyttens överkant	2113 mm	83,2 tum	15 Vändradie från mittpunkt till bakparti	1796 mm	70,7 tum
6 Maximal totalhöjd	4015 mm	158,1 tum	16 Vändradie från mittpunkt till redskapsfäste	1410 mm	55,5 tum
7 Skopinfästningshöjd vid max. lyft	3178 mm	125,1 tum	17 Vändradie från mittpunkt till skopa	2256 mm	88,8 tum
8 Skopinfästningshöjd i bärläge	190 mm	7,5 tum	18 Maximal räckvidd med armar parallella med marken	1270 mm	50,0 tum
9 Räckvidd vid max. lyft och tömning	761 mm	30,0 tum	19 Tillbakatiltningsvinkel vid max. lyft		84°
10 Frigång vid max. lyft och tömning	2387 mm	94,0 tum	20 Skopinfästningsräckvidd vid max. lyft	369 mm	14,5 tum

## Driftspecifikationer\*

Nominell arbetskapacitet:

35 % tipplast	1315 kg	2,890 lb
50 % Tipplast	1880 kg	4,130 lb
Nominell arbetskapacitet med tillvalsmotivikt	1985 kg	4,370 lb
Tipplast	3750 kg	8,255 lb
Brytkraft, tiltcylinder	3 307 kg	7,291 lb
Markkontaktyta (band 450 mm/17,7 tum)	1,47 m <sup>2</sup>	2,272 tum <sup>2</sup>
Marktryck (band 450 mm/17,7 tum)	32,2 kPa	4,7 psi

## Hytt

ROPS-skydd	ISO 3471:2008
FOPS-skydd	ISO 3449:2005 nivå I

## Rymduppgifter för service

Kylsystem	14 l	3,7 gal
Motorns vevhus	11 l	3,0 gal
Bränsletank	105 l	27,7 gal
Hydrauliskt system	52 l	13,7 gal
Hydraultank	39 l	10,3 gal

## Bullernivå

I hytten**	83 dB(A)
Utanför hytten***	103 dB(A)

- Skyddsstruktur för hytten vid vältning (ROPS) är standard i Nordamerika och Europa.

\*\*Angiven dynamisk ljudnivå för föraren enligt ISO 6396:2008. Mätningarna utfördes med hyttörrarna och hyttfönstren stängda och vid 70 % av maximalt varvtal för motorns kylfläkt. Ljudnivån kan variera vid olika hastigheter på motorkylfläkten.

\*\*\*Den angivna ljudnivån för CE-märkta konfigurationer uppmätt enligt de testprocedurer och förhållanden som specificeras i 2000/14/EG.

## Luftkonditioneringssystem (i förekommande fall)

Luftkonditioneringssystemet på denna maskin innehåller kylmedel R134a med fluorerade växthusgaser (Global uppvärmningspotential = 1430). Systemet innehåller 1,0 kg kylmedel som motsvarar CO<sub>2</sub> på 1,430 ton.

## OBLIGATORISK UTRUSTNING

- Hydraulik, standard eller XPS med högt flöde
- Redskapsfäste, mekaniskt eller eldrivet
- Självlysande säkerhetsbälte 50 eller 75 mm (2 eller 3 tum)
- Gummiband med stålslag – 400 mm (15,7 tum) eller 450 mm (17,7 tum)
- Ledarhjul med dubbla flänsar/bakre ledarhjul med en fläns eller ledarhjul/bakre ledarhjul med tre flänsar

### PRESTANDAPAKET

- Prestandapaket H1: *Standardflödeshydraulik (ingen nivåreglering)*
- Prestandapaket H2: *Standardflöde, dubbelriktad elektronisk nivåreglering (höjning och sänkning), återgång till grävläge för redskapet, positionering av redskapet och elektronisk dämpning (höjning och sänkning)*
- Prestandapaket H3: *XPS med högt flöde, dubbelriktad elektronisk nivåreglering (höjning och sänkning), återgång till grävläge för redskapet, positionering av redskapet och elektronisk dämpning (höjning och sänkning)*

## STANDARDUTRUSTNING

### ELSYSTEM

- 12 V elsystem
- 80 A växelströmgenerator
- Tändningsnyckel, start/stopp-strömställare
- Belysning: *Instrumentbelysning, två bakljus, två bakre halogenarbetslampor, två justerbara främre halogenstrålkastare, hyttbelysning*
- Backvarningssignal
- Högkapacitetsbatteri, 850 CCA

### FÖRARMILJÖ

- Avancerad skärm med bakåtriktad kamera: *5-tums LCD-färgskärm (127 mm), avancerat säkerhetssystem för flera förare, justering av redskapsrespons via skärmen, hydrostatrespons och kryphastighet*
- Instrument: *Bränslenivå, timglas*
- Varningsindikatorer för föraren: *Igensatt luftfilter, generatoruteffekt, armstöd höjt/föraren ej på plats, temperatur på motorns kylvätska, motoroljetryck, glödstittsaktivering, igensatt hydraulfilter, hydrauloljetemperatur, parkeringsbroms ilagd, motoremissionssystem*
- Justerbar förarstol i vinyl
- Infällbart ergonomiskt profilerat armstöd
- Spärr som aktiveras när föraren lämnar sin plats eller armstödet höjs: *Det hydrauliska systemet stängs av, den hydrostatiska transmissionen stängs av, parkeringsbromsen läggs i*
- Uppfällbar öppen hytt med ROPS-skydd
- FOPS-skydd, nivå I
- Tak- och bakfönster
- Golvmatta
- Invändig spegel
- 12-voltsuttag
- Signalthorn
- Handgas (vred), elektronisk
- Justerbara joystickreglage
- Stöldskyddssystem som standard med 6-knappssats
- Förvaringsutrymme med nät

### KOMFORTPAKET

- Öppen ROPS (C0): *Fast förarstol (ingen fotgas, innertak, värmeaggregat eller dörr)*
- Öppen ROPS (C1): *Fotgas, takinklädnad, mugghållare och val av säte (mekanisk fjädring eller högt ryggstöd, uppvärmning och luftfjädrat säte) (inget värmeaggregat eller dörr)*
- Slutet ROPS-skydd med värmeaggregat (C2): *Fotgas, innertak, värmeaggregat och defroster, sidorutor, mugghållare, förberedd för radio, val av säte (med mekanisk fjädring eller med högt ryggstöd, uppvärmning och luftfjädring) och dörr (glas eller polykarbonat)*
- Slutet ROPS-skydd med luftkonditionering (C3): *C2 + Luftkonditionering*

### DRIVLINA

- Cat C3.3B, turbodieselmotor som uppfyller emissionsnormer Tier 4 Final och Stage V
- Luftrenare, dubbla element, radialtätning
- S-O-S<sup>SM</sup>-provtagningsventil, hydraulolja
- Filter, patronstyp, hydrauliska
- Filter: bränsle- och vattenavskiljarfilter av kanistertyp
- Kylare/hydrauloljekylare (sida vid sida)
- Fjäderansatt parkeringsbroms av flerskivig typ med våta skivor och hydraulisk frigöring
- Hydrostatisk transmission, två körhastigheter
- Fjädring – oberoende torsionsaxlar (4)

### ÖVRIGT

- Motorinkapsling, låsbar
- Frostskyddsmedel med extra livslängd, -37 °C (-34 °F)
- Maskinens förankringspunkter (6)
- Stöd, lyftarm
- Synglas för hydrauloljenivå
- Synglas för kylarvätskenivå
- Expansionskärl för kylare
- Cat ToughGuard<sup>TM</sup>-slang
- Extrahydraulik, kontinuerligt flöde
- Kraftiga snabbkopplingar med platta sidor och integrerad tryckavlastning
- Delad D-ring för dragning av redskapens slangar längs sidan av vänstra lyftarmen
- Eluttag, varningsljus
- Renslucka för bottenplåt
- Behovsstyrd fläkt
- Product Link<sup>TM</sup> PL240, mobilnät

# 289D3 Kompakt bandlastare

---

## TILLVALSUTRUSTNING

---

- Hand- och fotreglage
- Externa motvikter
- Roterande varningsljus
- Motorblocksvärmare – 120 V
- Hydraulolja, för kall väderlek
- Lackering, specialanpassad
- Högkapacitetsbatteri, 1,000 CCA
- Product Link PL641, mobilnät
- Lastarmsfjädring
- Bluetooth®-radio med mikrofon (AM/FM/vädermottagare med USB-port och extra ingång)

Utförlig information om Cats produkter, återförsäljarservice och branschlösningar finns på vår webbplats [www.cat.com](http://www.cat.com)

© 2019 Caterpillar  
Alla rättigheter förbehålles

Material och specifikationer kan ändras utan föregående meddelande. Maskinerna som visas på bilderna kan vara försedda med extrautrustning. Kontakta Cat-återförsäljaren beträffande tillgängliga alternativ.

CAT, CATERPILLAR, LET'S DO THE WORK, deras respektive logotyper, "Caterpillar Yellow", "Power Edge" och Cat "Modern Hex", såväl som företagets och produkternas identitet i detta dokument, är varumärken som tillhör Caterpillar och får inte användas utan medgivande.

AWHQ8200-01 (08-2019)  
Ersätter AWHQ8200  
Översättning (02-2020)  
(Am North, EU, APD, ANZP)

