



Cat[®] 299D3

KOMPAKTOWA ŁADOWARKA GĄSIENICOWA

CECHY:

Kompaktowa ładowarka gąsienicowa Cat[®] 299D3, wyposażona w układ podnoszenia pionowego, ma większy zasięg i większą wysokość podnoszenia, co przekłada się na szybki i łatwy załadunek samochodów ciężarowych. W skład wyposażenia standardowego wchodzi podwozie z zawieszeniem, które zapewnia doskonałą przyczepność, zdolność do poruszania się po miękkim terenie, stabilność i prędkość, aby maszyna mogła wydajnie pracować w szerokim zakresie zastosowań i na różnych rodzajach podłoża. Zalety modelu 299D3:

- **Opcjonalna, najlepsza w branży, uszczelniona, hermetyczna kabina** zapewnia czystsze i cichsze środowisko pracy z doskonałą widocznością osprzętu roboczego.
- **Dostępny jest podgrzewany fotel z wysokim oparciem i zawieszeniem pneumatycznym wyposażony w regulowane joysticki sterujące**, dzięki któremu kompaktowe ładowarki gąsienicowe Cat zajmują pozycję branżowego lidera w dziedzinie komfortu operatora.
- **Wysokosprawny układ napędowy** zapewnia maksymalną wydajność dzięki wykorzystaniu: elektronicznego systemu zarządzania momentem obrotowym, standardowych dwóch prędkości jazdy i ręcznego/ nożnego, elektronicznego sterowania przepustnicą, w którym pedał przyspieszenia może pełnić również funkcję pedału zwalniania.
- **Dostępny jest też układ hydrauliczny o dużym przepływie XPS**, dostosowany do pracy w warunkach wymagających uzyskania maksymalnej wydajności hydraulicznego osprzętu roboczego.
- **Silnik Cat C3.8 z elektronicznym układem sterującym** zapewnia dużą moc oraz moment obrotowy i spełnia wymagania określone w normach emisji EPA Tier 4 Final (USA) i Stage V (UE).
- **Układ „inteligentnego poziomowania”** Cat wykorzystuje najlepszą w branży technologię, umożliwia integrację i wyposażony jest w funkcje, takie jak: dwukierunkowy układ samopoziomowania, powrót osprzętu roboczego do pozycji kopania oraz pozycjonowanie osprzętu roboczego.
- **Należące do wyposażenia standardowego niezależne zawieszenie na drążkach skrętnych**, połączone z opcjonalnym układem kontroli komfortu jazdy, poprawia parametry pracy na nierównym podłożu, zapewniając lepsze utrzymywanie ładunku, zwiększoną wydajność i wyższy komfort pracy.
- **Zmaksymalizuj możliwości maszyny i kontrolę** nad nią, korzystając z nowoczesnego wyświetlacza umożliwiającego wykonywanie regulacji reakcji osprzętu roboczego oraz reakcji układu hydrostatycznego i sterowanie biegiem pełzającym, a także funkcji obsługi wielu języków z możliwością personalizowania konfiguracji ekranu, systemu bezpieczeństwa i kamery tylnej.
- **Dostęp z poziomu podłoża** do wszystkich punktów obsługi codziennej i punktów serwisowych umożliwiających wykonanie rutynowych czynności konserwacyjnych przyczynia się do skrócenia czasu przestoju, a tym samym do podniesienia współczynnika wykorzystania maszyny.
- **Szeroka gama osprzętu roboczego Cat dostosowanego do różnych zastosowań** czyni kompaktową ładowarkę gąsienicową najbardziej wszechstronną maszyną w każdym miejscu pracy.

Specyfikacje

Silnik

Model silnika	Cat C3.8 DIT (z turbosprężarką)	
Moc maksymalna – SAE J1995	73 kW	98 hp
Moc użyteczna wg normy SAE 1349	71 kW	95 hp
Moc użyteczna ISO 9249	71 kW	95 hp
Maksymalny moment obrotowy przy prędkości obrotowej 1500 obr./min wg normy SAE J1995	334 N·m	246 funtów/stopę
Pojemność skokowa	3,8 l	232 cali ³
Skok tłoka	120 mm	4,7 cala
Średnica cylindra	100 mm	3,9 cala

Masy*

Masa eksploatacyjna	5200 kg	11,464 funty
---------------------	---------	--------------

*Masę eksploatacyjną, specyfikacje robocze i wymiary podano z uwzględnieniem operatora o wadze 75 kg (165 funtów), wszystkich płynów, dwóch prędkości, łyżki niskoprofilowej 2036 mm (80 cali), gąsienic 400 mm (15,7 cala), podwójnych kołnierzowych kół napinających z przodu/pojedynczych kołnierzowych kół napinających z tyłu, układu hydraulicznego o standardowym przepływie, zamkniętej kabiny ze szklanymi drzwiami, bocznych szyb, nagrzewnicy, fotela z zawieszeniem mechanicznym, zaawansowanego wyświetlacza, akumulatora 850 CCA, ręcznego szybkozłacza i bez opcjonalnych przeciwwag (chyba że zaznaczono inaczej).

Układ napędowy

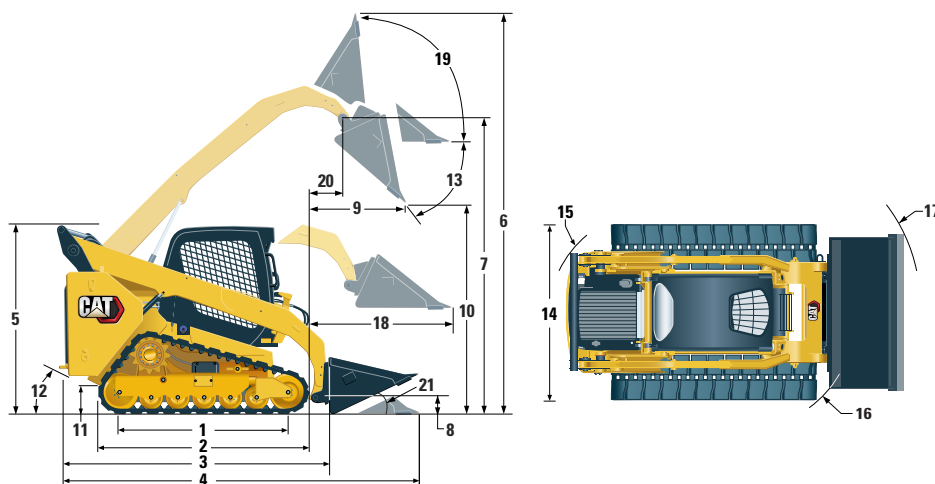
Prędkość jazdy (do przodu lub do tyłu):		
Jedna prędkość	8,4 km/h	5,2 mili/h
Dwie prędkości	13,5 km/h	8,4 mili/h

Układ hydrauliczny

Natężenie przepływu oleju hydraulicznego — Standard:		
Ciśnienie oleju hydraulicznego w obwodzie ładowarki	23 000 kPa	3335 psi
Natężenie przepływu oleju hydraulicznego w obwodzie ładowarki	86 l/min	23 gal/min
Moc układu hydraulicznego (wyliczona)	33 kW	44 hp
Natężenie przepływu oleju — wysoki przepływ XPS:		
Maksymalne ciśnienie oleju hydraulicznego w obwodzie ładowarki	28 000 kPa	4061 psi
Maksymalne natężenie przepływu hydraulicznego w obwodzie ładowarki	121 l/min	32 gal/min
Moc układu hydraulicznego (wyliczona)	57 kW	76 hp



Kompaktowa ładowarka gąsienicowa 299D3



Wymiary*

1	Długość gąsienicy na podłożu	1767 mm	69,6 cala	12	Kąt zejścia	33°
2	Długość całkowita gąsienicy	2270 mm	89,4 cala	13	Maksymalny kąt zrzutu	54°
3	Długość bez łyżki	3189 mm	125,5 cala	14	Szerokość pojazdu (gąsienice 400 mm/15,7 cala)	1931 mm
4	Długość przy łyżce opuszczonej na podłożu	3931 mm	154,7 cala	14	Szerokość pojazdu (gąsienice 450 mm/17,7 cala)	1981 mm
5	Wysokość do szczytu kabiny	2125 mm	83,6 cala	15	Promień skrętu od środka – tył maszyny	1881 mm
6	Maksymalna wysokość całkowita	4032 mm	158,7 cala	16	Promień skrętu od środka – złącze osprzętu	1476 mm
7	Wysokość sworznia przegubu łyżki przy maksymalnej wysokości podnoszenia	3208 mm	126,3 cala	17	Promień skrętu od środka – łyżka (odchylona)	2314 mm
8	Wysokość sworznia łyżki w położeniu transportowym	180 mm	7,1 cala	18	Maksymalny zasięg z ramionami ułożonymi równoległe do podłoża	1319 mm
9	Zasięg przy zrzucie na maksymalnej wysokości podnoszenia	852 mm	33,6 cala	19	Kąt pochylenia do tyłu na maksymalnej wysokości	81°
10	Prześwit przy maksymalnej wysokości podnoszenia/zrzutu	2399 mm	94,5 cala	20	Zasięg sworznia łyżki przy maksymalnej wysokości podnoszenia	493 mm
11	Prześwit	245 mm	9,6 cala	21	Kąt odchylenia	25°

Specyfikacje robocze*

Udźwig znamionowy:		
35% obciążenia destabilizującego	1580 kg	3480 funty
50% obciążenia destabilizującego	2255 kg	4970 funty
Udźwig znamionowy z opcjonalną przeciwwagą		
	2380 kg	5240 funty
Obciążenie destabilizujące	4520 kg	9945 funty
Siła odpajania, siłownik przechyłu	3298 kg	7270 funty
Siła odpajania, siłownik podnoszenia	2795 kg	6162 funty
Powierzchnia styku z podłożem (gąsienica 400 mm/15,7 cala)	1,41 m ²	2184 cali ²
Powierzchnia styku z podłożem (gąsienica 450 mm/17,7 cala)	1,59 m ²	2463 cali ²
Nacisk na podłożu (gąsienica 400 mm/15,7 cala)	36,4 kPa	5,3 psi
Nacisk na podłożu (gąsienica 450 mm/17,7 cala)	32,1 kPa	4,7 psi

Kabina

Konstrukcja ROPS	ISO 3471:2008
Konstrukcja FOPS	ISO 3449:2005 Level I

Objętości płynów eksploatacyjnych

Układ chłodzenia	16 l	4,1 gal
Zbiornik płynu DEF	19 l	5 gal
Skrzynia korbowa silnika	13 l	3,5 gal
Zbiornik paliwa	120 l	31,7 gal
Układ hydrauliczny	55 l	14,5 gal
Zbiornik oleju hydraulicznego	39 l	10,3 gal

Poziom hałasu

Wewnątrz kabiny**	83 dB(A)
Na zewnątrz kabiny***	104 dB(A)

- Kabina Caterpillar z konstrukcją chroniącą przed skutkami przewrócenia się maszyny (ROPS) jest montowana standardowo w maszynach sprzedawanych w Ameryce Północnej i w Europie.

**Deklarowane dynamiczne poziomy ciśnienia akustycznego na stanowisku operatora zmierzone według wytycznych normy ISO 6396:2008. Pomiary przeprowadzono przy zamkniętych drzwiach i oknach kabiny i przy wentylatorze silnika pracującym z prędkością równą 70% maksymalnej prędkości obrotowej. Poziom hałasu może zmieniać się zależnie od prędkości obrotowej wentylatora chłodzącego silnik.

***Poziom hałasu na zewnątrz maszyny dla konfiguracji ze znakiem CE, zmierzony według wytycznych dyrektywy 2000/14/WE.

Układ klimatyzacji (o ile występuje)

Układ klimatyzacji w maszynie zawiera fluorowany gaz cieplarniany R134a (współczynnik globalnego ocieplenia = 1430). System zawiera 0,81 kg czynnika chłodniczego, co dla CO₂ stanowi odpowiednik 1,158 tony metrycznej.

WYPOSAŻENIE OBOWIĄZKOWE

- Układ hydrauliczny, standardowy lub z dużym przepływem XPS
- Szybkozłącze, mechaniczne lub ze wspomaganiami
- Dobrze widoczny pas bezpieczeństwa, 50 mm (2 cale) lub 75 mm (3 cale)
- Gaśnice gumowe ze stalowymi zabezpieczeniami — 400 mm (15,7 cala) lub 450 mm (17,7 cala)
- Podwójne kołnierzone koła napinające z przodu/pojedyncze kołnierzone koła napinające z tyłu lub potrójne kołnierzone koła napinające z przodu i z tyłu

PAKIET ZWIĘKSZAJĄCY WYDAJNOŚĆ *(należy wybrać jeden z poniższych)*

- Pakiet zwiększający wydajność H1: *Układ hydrauliczny o standardowym przepływie (bez samopoziomowania)*
- Pakiet zwiększający wydajność H2: *Układ hydrauliczny o standardowym przepływie, elektroniczny dwukierunkowy układ samopoziomowania (przy podnoszeniu i opuszczaniu), powrót osprzętu roboczego do pozycji kopania, pozycjonowanie osprzętu roboczego i elektroniczne ograniczanie ruchu (przy podnoszeniu i opuszczaniu)*
- Pakiet zwiększający wydajność H3: *Układ hydrauliczny XPS o dużym przepływie, elektroniczny dwukierunkowy układ samopoziomowania (przy podnoszeniu i opuszczaniu), powrót osprzętu roboczego do pozycji kopania, pozycjonowanie osprzętu roboczego i elektroniczne ograniczanie ruchu (przy podnoszeniu i opuszczaniu)*

WYPOSAŻENIE STANDARDOWE

UKŁAD ELEKTRYCZNY

- Układ elektryczny 12 V
- Alternator 100 A
- Wyłącznik zapłonu
- Światła: *podświetlenie wskaźników, dwa światła tylne, dwa tylne robocze światła halogenowe, dwa regulowane halogenowe światła przednie, oświetlenie wnętrza kabiny*
- Alarm cofania
- Wysokowydajny akumulator, 850 CCA

STANOWISKO OPERATORA

- Wskaźniki: *poziom paliwa, poziom płynu DEF, licznik godzin*
- Kontrolki układu ostrzegawczego: *Utrudniony przepływ przez filtr powietrza, wydatek alternatora, podniesiony podłokietnik / nie wykryto obecności operatora, temperatura cieczy chłodzącej silnik, ciśnienie oleju silnikowego, włączenie podgrzewacza powietrza w kolektorze dolotowym, utrudniony przepływ przez filtr hydrauliczny, temperatura oleju hydraulicznego, włączony hamulec postojowy, układ oczyszczania spalin*
- Regulowany fotel pokryty tworzywem
- Składany, ergonomiczny, profilowany podłokietnik
- Układ blokowania maszyny uruchamiający się, gdy operator opuszcza fotel lub po podniesieniu podłokietnika: *Blokuje układ hydrauliczny, blokuje przekładnię hydrostatyczną, uruchamia hamulec postojowy*
- Kabina z konstrukcją ROPS (chroniącą przed skutkami przewrócenia się maszyny), otwarta, odchylana
- Konstrukcja FOPS (chroniąca przed spadającymi przedmiotami), poziom I
- Okno górne i tylne
- Mata podłogowa
- Wewnętrzne lustro wsteczne
- Gniazdo elektryczne 12 V
- Klakson
- Pokrętko do ręcznego sterowania prędkością obrotową, układ elektroniczny
- Regulowane joysticki sterujące
- Nowoczesny wyświetlacz z kamerą tylną: *kolorowy, ekran LCD o przekątnej 127 mm (5 cali), zaawansowany system bezpieczeństwa przystosowany do obsługi przez wielu operatorów, regulacja reakcji osprzętu roboczego i reakcji układu hydrostatycznego oraz sterowanie biegiem pełzającym z poziomu ekranu*
- Schowek wewnętrzny z siatką

PAKIET KOMFORT *(należy wybrać jeden z poniższych)*

- Otwarta konstrukcja ROPS (C0): *Fotel nieamortyzowany (bez pedału przyspieszenia, podsufitki, nagrzewnicy i drzwi)*
- Otwarta konstrukcja ROPS (C1): *Pedał przyspieszenia, podsufitka, uchwyt na napoje i możliwość wyboru fotela (z zawieszeniem mechanicznym lub wysokim oparciem, podgrzewaniem, zawieszeniem pneumatycznym) (bez nagrzewnicy i drzwi)*
- Zamknięta konstrukcja ROPS z nagrzewnicą (C2): *Pedał przyspieszenia, podsufitka, nagrzewnica i układ odszraniania, boczne szyby, uchwyt na napoje, przygotowanie do montażu radia, możliwość wyboru fotela (z zawieszeniem mechanicznym lub wysokim oparciem, podgrzewaniem, zawieszeniem pneumatycznym) i drzwi (szklane lub z poliwęglanu)*
- Zamknięta konstrukcja ROPS z układem klimatyzacji (C3): *C2+ układ klimatyzacji*

UKŁAD NAPĘDOWY

- Silnik wysokoprężny z turbodoładowaniem Cat C3.8 spełniający wymagania norm emisji spalin Tier 4 Final i Stage V
- Układ oczyszczania powietrza, element podwójny, uszczelnienie promieniowe
- Port pobierania próbek oleju S-O-SSM, olej hydrauliczny
- Filtry oleju hydraulicznego z wymiennym wkładem
- Puszkowy filtr paliwa i separatora wody
- Chłodnica cieczy chłodzącej silnik/chłodnica oleju hydraulicznego (ustawione równolegle)
- Sprężynowe, zwalniane hydraulicznie, mokre wielotarczowe hamulce postojowe
- Przekładnia hydrostatyczna, dwie prędkości jazdy
- Zawieszenie — niezależne drążki skrętne (4)

INNE

- Obudowa silnika zamykana na zamek
- Ciecz chłodząca o zwiększonej trwałości, ochrona do -37°C (-34°F)
- Punkty mocowania maszyny (6)
- Wspornik, ramię podnoszenia
- Wziernik poziomu oleju hydraulicznego
- Wziernik poziomu cieczy chłodzącej
- Chłodnica, zbiornik wyrównawczy
- Przewody elastyczne Cat ToughGuard™
- Dodatkowy układ hydrauliczny, przepływ ciągły
- Szybkozłącza płaskolicowe o dużej wytrzymałości, ze zintegrowanym mechanizmem uwalniania ciśnienia
- Rozdzielany pierścień w kształcie litery D, do prowadzenia przewodów elastycznych osprzętu roboczego wzdłuż lewego ramienia podnoszenia
- Gniazdo elektryczne, obrotowe światło ostrzegawcze
- Pokrywa umożliwiająca usuwanie zanieczyszczeń z obszaru osłony dolnej
- Sterowany temperaturowo wentylator o zmiennej prędkości obrotowej
- Product Link™ PL240, komórkowy

Kompaktowa ładowarka gąsienicowa 299D3

OSPRZĘT OPCJONALNY

- Przeciwwagi zewnętrzne
- Obrotowe światło ostrzegawcze
- Podgrzewacz bloku cylindrów — 120 V
- Olej hydrauliczny, praca w niskich temperaturach
- Powłoka lakiernicza projektowana na zamówienie
- Wysokowydajny akumulator, 850 CCA, z odłącznikiem
- Wysokowydajny akumulator, 1000 CCA, z odłącznikiem
- Product Link PL641, komórkowy
- Wentylator sterowany temperaturowo o zmiennej prędkości obrotowej z funkcją biegu wstecznego
- Układ kontroli komfortu jazdy
- Powrót osprzętu roboczego do pozycji kopania oraz funkcja pozycjonowania osprzętu roboczego
- Radio z mikrofonem i obsługą technologii Bluetooth® (AM/FM/z obsługą komunikatów pogodowych oraz złączem USB i gniazdem urządzeń zewnętrznych typu jack)

Więcej informacji o produktach Cat, usługach oferowanych przez dealerów oraz rozwiązaniach branżowych można znaleźć w Internecie pod adresem www.cat.com.

© 2021 Caterpillar
Wszelkie prawa zastrzeżone

Materiały i dane techniczne mogą ulec zmianie bez powiadomienia. Maszyny przedstawione na zdjęciach mogą mieć zamontowane wyposażenie dodatkowe. Aby uzyskać informacje o dostępnym wyposażeniu dodatkowym, skontaktuj się z dealerm Cat.

CAT, CATERPILLAR, LET'S DO THE WORK odpowiadające im znaki towarowe i żółty kolor „Caterpillar Corporate Yellow” oraz elementy graficzne „Power Edge” i Cat „Modern Hex”, jak również wizerunek firmy i produktów użytych w niniejszej publikacji są zarejestrowanymi znakami towarowymi firmy Caterpillar i nie można ich wykorzystywać bez zezwolenia.

AXHQ8203-02 (01-2021)
Przetłumaczone (03-2021)
Replaces AXHQ8203-01
(Am North, EU, APD, ANZP)

