

Cat® 289D3

KOMPAKTOWA ŁADOWARKA GĄSIENICOWA

CECHY:

Kompaktowa ładowarka gąsienicowa Cat® 289D3, wyposażona w układ podnoszenia pionowego, ma większy zasięg i większą wysokość podnoszenia, co przekłada się na szybki i łatwy załadunek samochodów ciężarowych. W skład wyposażenia standardowego wchodzi podwozie z zawieszeniem, które zapewnia doskonałą przyczepność, zdolność do poruszania się po miękkim terenie, stabilność i prędkość, aby maszyna mogła wydajnie pracować w szerokim zakresie zastosowań i na różnych rodzajach podłoża. Zalety modelu 289D3:

- **Opcjonalna, najlepsza w branży, uszczelniona, hermetyczna kabina** zapewnia czystsze i cichsze środowisko pracy z doskonałą widocznością operatora.
- **Dostępny jest podgrzewany fotel z wysokim oparciem i zawieszeniem pneumatycznym wyposażony w regulowane joysticki sterujące**, dzięki któremu maszyny serii D3 zajmują pozycję branżowego lidera w dziedzinie komfortu operatora.
- **Wysokosprawny układ napędowy** zapewnia maksymalną wydajność dzięki wykorzystaniu: elektronicznego systemu zarządzania momentem obrotowym, standardowych dwóch prędkości jazdy i ręcznego/nożnego, wyjątkowego w branży ręcznego/nożnego, elektronicznego sterowania przepustnicą, w którym pedał przyspieszenia może pełnić również funkcję pedału zwalniania.
- **Dostępny jest też układ hydrauliczny o dużym przepływie XPS**, dostosowany do pracy w warunkach wymagających uzyskania maksymalnej wydajności hydraulicznego sprzętu roboczego.
- **Silnik Cat C3.3B z elektronicznym układem sterującym** zapewnia dużą moc oraz moment obrotowy i spełnia wymagania określone w normach emisji EPA Tier 4 Final (USA) i Stage V (UE).
- **Układ „inteligentnego poziomowania” Cat** wykorzystuje najlepszą w branży technologię, umożliwia integrację i wyposażony jest w funkcje, takie jak: dwukierunkowy układ samopoziomowania, powrót sprzętu roboczego do pozycji kopania oraz pozycjonowanie sprzętu roboczego.
- **Należące do wyposażenia standardowego niezależne zawieszenie na drążkach skrętnych**, połączone z opcjonalnym układem kontroli komfortu jazdy, poprawia parametry pracy na nierównym podłożu, zapewniając lepsze utrzymywanie ładunku, zwiększoną wydajność i wyższy komfort pracy.
- **Zmaksymalizuj możliwości maszyny i kontrolę nad nią**, korzystając z opcjonalnego wyświetlacza umożliwiającego wykonywanie regulacji reakcji sprzętu roboczego oraz reakcji układu hydrostatycznego i sterowanie biegiem pełzającym. Udostępnia wiele języków i możliwość spersonalizowania konfiguracji ekranu, a ponadto współpracuje z systemem zabezpieczenia maszyny i z kamerą tylną.
- **Dostęp z poziomu podłoża** do wszystkich punktów obsługi codziennej i punktów serwisowych umożliwiających wykonanie rutynowych czynności konserwacyjnych przyczynia się do skrócenia czasu przestoju, a tym samym do podniesienia współczynnika wykorzystania maszyny.
- **Szeroka gama sprzętu roboczego Cat dostosowanego do różnych zastosowań** czyni kompaktową ładowarkę gąsienicową najbardziej wszechstronną maszyną w każdym miejscu pracy.

Specyfikacje

Silnik

Model silnika	Cat C3.3B DIT (z turbosprężarką)	
Moc maksymalna – SAE J1995	55,4 kW	74,3 hp
Moc użyteczna wg normy SAE 1349	54,4 kW	72,9 hp
Moc użyteczna ISO 9249	54,9 kW	73,7 hp
Maksymalny moment obrotowy przy prędkości obrotowej 1500 obr./min wg normy SAE J1995	265 N·m	
Pojemność skokowa	3,3 l	
Skok tłoka	120 mm	
Średnica cylindra	94 mm	

Masy*

Masa eksploatacyjna	4848 kg
---------------------	---------

*Masę eksploatacyjną, specyfikacje robocze i wymiary podano z uwzględnieniem operatora o wadze 75 kg, wszystkich płynów, dwóch prędkości, kabiny OROPS, łyżki niskoprofilowej 2036 mm, gąsienic 400 mm, podwójnych kołnierzowych kół napinających z przodu/pojedynczych kołnierzowych kół napinających z tyłu, układu hydraulicznego o standardowym przepływie, fotela z zawieszeniem mechanicznym, bez opcjonalnych przeciwwag i ręcznego szybkozłącza (chyba że zaznaczono inaczej).

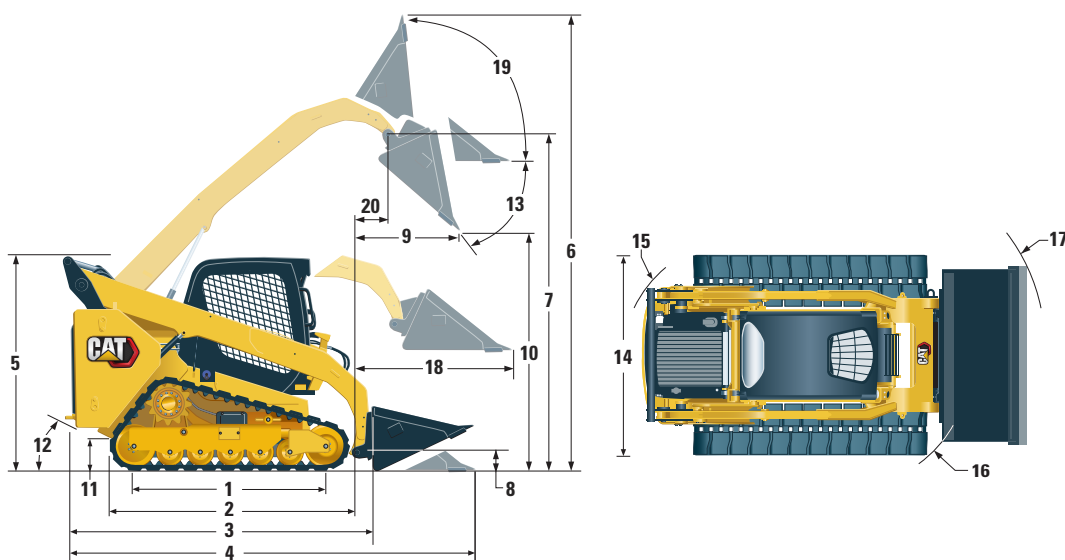
Układ napędowy

Prędkość jazdy (do przodu lub do tyłu):	
Jedna prędkość	7,2 km/h
Dwie prędkości	13,3 km/h

Układ hydrauliczny

Natężenie przepływu oleju hydraulicznego – Standard:		
Ciśnienie oleju hydraulicznego w obwodzie ładowarki	23 000 kPa	
Natężenie przepływu oleju hydraulicznego w obwodzie ładowarki	86 l/min	
Moc układu hydraulicznego (wyliczona)	33 kW	44 hp
Natężenie przepływu oleju – wysoki przepływ XPS:		
Maksymalne ciśnienie oleju hydraulicznego w obwodzie ładowarki	28 000 kPa	
Maksymalne natężenie przepływu hydraulicznego w obwodzie ładowarki	121 l/min	
Moc układu hydraulicznego (wyliczona)	57 kW	76 hp

Kompaktowa ładowarka gąsienicowa 289D3



Wymiary*

1 Długość gąsienicy na podłożu	1630 mm	11 Prześwit	226 mm
2 Długość całkowita gąsienicy	2129 mm	12 Kąt zejścia	33°
3 Długość bez łyżki	2995 mm	13 Maksymalny kąt zrzutu	51°
4 Długość przy łyżce opuszczonej na podłożu	3714 mm	14 Szerokość pojazdu (gąsienice 450 mm)	1981 mm
5 Wysokość do szczytu kabiny	2113 mm	15 Promień skrętu od środka – tył maszyny	1796 mm
6 Maksymalna wysokość całkowita	4015 mm	16 Promień skrętu od środka – złącze osprzętu	1410 mm
7 Wysokość sworznia przegubu łyżki przy maksymalnej wysokości podnoszenia	3178 mm	17 Promień skrętu od środka – łyżka	2256 mm
8 Wysokość sworznia łyżki w położeniu transportowym	190 mm	18 Maksymalny zasięg z ramionami ułożonymi równoległe do podłoża	1270 mm
9 Zasięg przy zrzucie na maksymalnej wysokości podnoszenia	761 mm	19 Kąt pochylenia do tyłu na maksymalnej wysokości	84°
10 Prześwit przy maksymalnej wysokości podnoszenia/zrzutu	2387 mm	20 Zasięg sworznia łyżki przy maksymalnej wysokości podnoszenia	369 mm

Specyfikacje robocze*

Udźwig znamionowy:	
35% obciążenia destabilizującego	1315 kg
50% obciążenia destabilizującego	1880 kg
Udźwig znamionowy z opcjonalną przeciwwagą	1985 kg
Obciążenie destabilizujące	3750 kg
Siła odpajania, siłownik przechyłu	3307 kg
Powierzchnia styku z podłożem (gąsienica 450 mm)	1,47 m ²
Nacisk na podłożu (gąsienica 450 mm)	32,2 kPa

Kabina

Konstrukcja ROPS	ISO 3471:2008
Konstrukcja FOPS	ISO 3449:2005 Level I

Objętości płynów eksploatacyjnych

Układ chłodzenia	14 l
Skrzynia korbowa silnika	11 l
Zbiornik paliwa	105 l
Układ hydrauliczny	52 l
Zbiornik oleju hydraulicznego	39 l

Poziom hałas

Wewnątrz kabiny**	83 dB(A)
Na zewnątrz kabiny***	103 dB(A)

- Kabina Caterpillar z konstrukcją chroniącą przed skutkami przewrócenia się maszyny (ROPS) jest montowana standardowo w maszynach sprzedawanych w Ameryce Północnej i w Europie.

**Deklarowane dynamiczne poziomy ciśnienia akustycznego na stanowisku operatora zmierzone według wytycznych normy ISO 6396:2008. Pomiary przeprowadzono przy zamkniętych drzwiach i oknach kabiny i przy wentylatorze silnika pracującym z prędkością równą 70% maksymalnej prędkości obrotowej. Poziom hałas może zmieniać się zależnie od prędkości obrotowej wentylatora chłodzącego silnik.

***Poziom hałas na zewnątrz maszyny dla konfiguracji ze znakiem CE, zmierzony według wytycznych dyrektywy 2000/14/WE.

Układ klimatyzacji (o ile występuje)

Układ klimatyzacji w maszynie zawiera fluorowany gaz cieplarniany R134a (współczynnik globalnego ocieplenia = 1430). System zawiera 1,0 kg czynnika chłodniczego, co dla CO₂ stanowi odpowiednik 1,430 tony metrycznej.

WYPOSAŻENIE OBOWIĄZKOWE

- Układ hydrauliczny, standardowy lub z dużym przepływem XPS
- Szybkołączce, mechaniczne lub ze wspomaganiem
- Dobrze widoczny pas bezpieczeństwa, 50 mm lub 75 mm
- Gąsienice gumowe ze stalowymi zabezpieczeniami – 400 mm lub 450 mm
- Podwójne kołnierzone koła napinające z przodu/pojedyncze kołnierzone koła napinające z tyłu lub potrójne kołnierzone koła napinające z przodu i z tyłu

PAKIETY ZWIĘKSZAJĄCE WYDAJNOŚĆ

- Pakiet zwiększający wydajność H1: *Układ hydrauliczny o standardowym przepływie (bez samopoziomowania)*
- Pakiet zwiększający wydajność H2: *Układ hydrauliczny o standardowym przepływie, elektroniczny dwukierunkowy układ samopoziomowania (przy podnoszeniu i opuszczaniu), powrót osprzętu roboczego do pozycji kopania, pozycjonowanie osprzętu roboczego i elektroniczne ograniczanie ruchu (przy podnoszeniu i opuszczaniu)*
- Pakiet zwiększający wydajność H3: *Układ hydrauliczny XPS o dużym przepływie, elektroniczny dwukierunkowy układ samopoziomowania (przy podnoszeniu i opuszczaniu), powrót osprzętu roboczego do pozycji kopania, pozycjonowanie osprzętu roboczego i elektroniczne ograniczanie ruchu (przy podnoszeniu i opuszczaniu)*

WYPOSAŻENIE STANDARDOWE

UKŁAD ELEKTRYCZNY

- Układ elektryczny 12 V
- Alternator 80 A
- Wyłącznik zapłonu
- Światła: *Podświetlenie wskaźników, dwa światła tylne, dwa tylne robocze światła halogenowe, dwa regulowane halogenowe światła przednie, oświetlenie wnętrza kabiny*
- Alarm cofania
- Wysokowydajny akumulator, 850 CCA

STANOWISKO OPERATORA

- Nowoczesny wyświetlacz z kamerą tylną: *Kolorowy, ekran LCD o przekątnej 127 mm, zaawansowany system bezpieczeństwa przystosowany do obsługi przez wielu operatorów, regulacja reakcji osprzętu roboczego i reakcji układu hydrostatycznego oraz sterowanie biegiem pełzającym z poziomu ekranu*
- Wskaźniki: *Poziom paliwa, licznik godzin*
- Kontrolki układu ostrzegawczego: *Utrudniony przepływ przez filtr powietrza, wydatek alternatora, podniesiony podłokietnik / nie wykryto obecności operatora, temperatura cieczy chłodzącej silnik, ciśnienie oleju silnikowego, włączenie świece żarowych, utrudniony przepływ przez filtr hydrauliczny, temperatura oleju hydraulicznego, włączony hamulec postojowy, układ oczyszczania spalin*
- Regulowany fotel pokryty tworzywem
- Składany, ergonomiczny, profilowany podłokietnik
- Układ blokowania maszyny uruchamiający się, gdy operator opuszcza fotel lub po podniesieniu podłokietnika: *Blokuje układ hydrauliczny, blokuje przekładnię hydrostatyczną, uruchamia hamulec postojowy*
- Kabina z konstrukcją ROPS (chroniącą przed skutkami przewrócenia się maszyny), otwarta, odchylana
- Konstrukcja FOPS (chroniąca przed spadającymi przedmiotami), poziom I
- Okno górne i tylne
- Mata podłogowa
- Wewnętrzne lustro wsteczne
- Gniazdo elektryczne 12 V
- Klakson
- Pokrętko do ręcznego sterowania prędkością obrotową, układ elektroniczny
- Regulowane joysticki sterujące
- System zabezpieczenia przed kradzieżą z 6-przyciskową klawiaturą
- Schowek wewnętrzny z siatką

PAKIET COMFORT

- Otwarta konstrukcja ROPS (C0): *Fotel nieamortyzowany (bez pedału przyspieszenia, podsufitki, nagrzewnicy i drzwi)*
- Otwarta konstrukcja ROPS (C1): *Pedał przyspieszenia, podsufitka, uchwyt na napoje i możliwość wyboru fotela (z zawieszeniem mechanicznym lub wysokim oparciem, podgrzewaniem, zawieszeniem pneumatycznym) (bez nagrzewnicy i drzwi)*
- Zamknięta konstrukcja ROPS z nagrzewnicą (C2): *Pedał przyspieszenia, podsufitka, nagrzewnica i układ odszraniania, boczne szyby, uchwyt na napoje, przygotowanie do montażu radia, możliwość wyboru fotela (z zawieszeniem mechanicznym lub wysokim oparciem, podgrzewaniem, zawieszeniem pneumatycznym) i drzwi (szklane lub z poliwęglanu)*
- Zamknięta konstrukcja ROPS z układem klimatyzacji (C3): *C2+ układ klimatyzacji*

UKŁAD NAPIĘDOWY

- Silnik wysokoprężny z turbodoładowaniem Cat C3.3B spełniający wymagania norm emisji spalin Tier 4 Final i Stage V
- Układ oczyszczania powietrza, element podwójny, uszczelnienie promieniowe
- Port pobierania próbek oleju S-O-SSM, olej hydrauliczny
- Filtry oleju hydraulicznego z wymiennym wkładem
- Puszkowy filtr paliwa i separatora wody
- Chłodnica cieczy chłodzącej silnik/chłodnica oleju hydraulicznego (ustawione równolegle)
- Sprężynowe, zwalniane hydraulicznie, mokre wielotarczowe hamulce postojowe
- Przekładnia hydrostatyczna, dwie prędkości jazdy
- Zawieszenie – niezależne drążki skrętne (4)

INNE

- Obudowa silnika zamykana na zamek
- Ciecz chłodząca o zwiększonej trwałości, ochrona do -37°C
- Punkty mocowania maszyny (6)
- Wspornik, ramię podnoszenia
- Wziernik poziomu oleju hydraulicznego
- Wziernik poziomu cieczy chłodzącej
- Chłodnica, zbiornik wyrównawczy
- Przewody elastyczne Cat ToughGuard™
- Dodatkowy układ hydrauliczny, przepływ ciągły
- Szybkołączca płaskolicowe o dużej wytrzymałości, ze zintegrowanym mechanizmem uwalniania ciśnienia
- Rozdzielany pierścień w kształcie litery D, do prowadzenia przewodów elastycznych osprzętu roboczego wzdłuż lewego ramienia podnoszenia
- Gniazdo elektryczne, obrotowe światło ostrzegawcze
- Pokrywa umożliwiająca usuwanie zanieczyszczeń z obszaru osłony dolnej
- Sterowany temperaturowo wentylator o zmiennej prędkości obrotowej
- Product Link™ PL240, komórkowy

Kompaktowa ładowarka gąsienicowa 289D3

WYPOSAŻENIE DODATKOWE

- Elementy sterujące obsługiwane za pomocą dłoni i stóp
- Przeciwwagi zewnętrzne
- Obrotowe światło ostrzegawcze
- Podgrzewacz bloku cylindrów – 120 V
- Olej hydrauliczny, praca w niskich temperaturach
- Powłoka lakiernicza projektowana na zamówienie
- Wysokowydajny akumulator, 1000 CCA
- Product Link PL641, komórkowy
- Układ kontroli komfortu jazdy (Ride Control)
- Radio z mikrofonem i obsługą technologii Bluetooth® (AM/FM/z obsługą komunikatów pogodowych oraz złączem USB i gniazdem urządzeń zewnętrznych typu jack)

Więcej informacji o produktach Cat, usługach oferowanych przez dealerów oraz rozwiązaniach branżowych można znaleźć w Internecie pod adresem www.cat.com.

© 2019 Caterpillar
Wszelkie prawa zastrzeżone

Materiały i dane techniczne mogą ulec zmianie bez powiadomienia. Maszyny przedstawione na zdjęciach mogą mieć zamontowane wyposażenie dodatkowe. Aby uzyskać informacje o dostępnym wyposażeniu dodatkowym, skontaktuj się z dealerem Cat.

CAT, CATERPILLAR, LET'S DO THE WORK, odpowiadające im znaki towarowe, żółty kolor „Caterpillar Yellow” oraz elementy graficzne „Power Edge” i Cat „Modern Hex”, a także elementy identyfikacyjne firmy i produktów użyte w niniejszej publikacji są znakami towarowymi firmy Caterpillar i nie mogą być wykorzystywane bez pozwolenia.

AXHQ8200-01 (08-2019)
Zastępuje AXHQ8200
Przetłumaczone (02-2020)
(Am North, EU, APD, ANZP)

