



# Recycleuse de chaussées stabilisatrice de sols **RM500B Cat®**

## CARACTÉRISTIQUES :

### ■ Facilité d'utilisation

- Les commandes judicieusement positionnées permettent une utilisation d'une seule main.
- L'écran tactile intègre des instruments clairs et avertit le conducteur des problèmes potentiels.
- Faibles coûts de formation.
- La technologie innovante de direction avec volant remplace la console avant et garantit un contrôle précis.

### ■ Fonctionnement fiable et efficace

- Le puissant moteur C15 Cat® est conforme aux normes américaines EPA Tier 4 Final et européenne Stage V sur les émissions.
- La traction intégrale à commande électronique de série et les quatre modes de direction maximisent la traction et la mobilité même dans des conditions difficiles

### ■ Entretien facile

- Points d'entretien situés pour la plupart au niveau du sol
- Retour automatique du ventilateur de refroidissement en mode d'auto-nettoyage
- Accès aisé aux composants hydrauliques
- Le module de commande électronique (ECM, Electronic Control Module) surveille le moteur et les circuits et avertit le conducteur des éventuels problèmes de performances en fournissant des informations de dépiage des pannes ; prise en charge totale de l'appareil électronique ET Cat
- Grande disponibilité des pièces, concessionnaires idéalement situés

### ■ Excellente visibilité

- Cabine coulissant sur la gauche et sur la droite pour optimiser le champ de vision.
- Bonne visibilité de la chambre du rotor et des matériaux déblayés
- Possibilité pour le conducteur d'aligner la coupe sur le côté gauche ou droit
- Siège du conducteur pivotant à 180° pour une meilleure visibilité
- Caméras à distance avant et arrière WAVS (Work Area Vision System, système de visibilité sur la zone de travail) standard ; caméra de porte de chambre arrière en option.

### ■ Système d'entraînement de rotor fiable

- Lubrification automatique des roulements de rotor
- Transmission Powershift Cat avec embrayage hydraulique
- Chaîne à lubrification automatique ne nécessitant pas de réglage
- Disque de cisaillement extra-robuste ou, limiteur de couple en option protégeant l'entraînement du rotor

### ■ Enrobé de qualité supérieure

- Options de rotor pour toutes les tâches
- Trois vitesses de rotor, sélectionnées électroniquement
- Commande électronique de la machine permettant de maintenir le rotor à la profondeur adéquate et la machine à une vitesse constante, de manière à garantir des performances de mélange optimales.
- Chambre de mélange à volume variable flottant.

### ■ Circuits de pulvérisation d'eau ou d'émulsion en option

- Simplifient l'incorporation d'eau ou d'additifs, améliorent le mélange
- Garantissent des proportions exactes conformes aux spécifications de conception des matériaux.
- Précision accrue du totalisateur et du taux d'application.
- Circuit de pulvérisation d'eau à très bas débit disponible.



- 1 Siège chauffant pivotant et console à écran tactile  
2 Direction par volant  
3 Moteur C15 Cat

- 4 Cabine coulissante  
5 Pompe à eau et pompe à émulsion en option  
6 Traction intégrale à commande électronique permanente



# Recycleuse de chaussées stabilisatrice de sols RM500B

## Spécifications

### Poids en ordre de marche\*

Avec rotor universel (16)	28 400 kg
Avec rotor universel (18)**	28 770 kg
Avec rotor combiné	27 439 kg
Avec rotor de stabilisation	28 261 kg

### Groupe motopropulseur

Modèle de moteur	C15 Cat
Normes sur les émissions	Normes américaine EPA Tier 4 Final/ européenne Stage V
Puissance brute - SAE J1995	407 kW (546 hp)
Puissance nette - ISO 14396	402 kW (539 hp)
Vitesse de fonctionnement	0 à 3,0 km/h
Vitesse de translation maximale	10,5 km/h

### Système d'entraînement

Transmission	Hydrostatique - Traction intégrale
Entraînement de rotor	Chaîne à 3 vitesses
Vitesse du rotor - Première	110 / 152 / 205 tr/min

### Contenances pour l'entretien

Carburant	1056 l
DEF	46 l
Circuit de refroidissement	70 l
Huile moteur	52 l
Huile hydraulique	224 l

\* Les poids en ordre de marche sont approximatifs et incluent la cabine ROPS, le liquide de refroidissement, les lubrifiants, le réservoir de carburant rempli à 50 % et un conducteur de 75 kg.

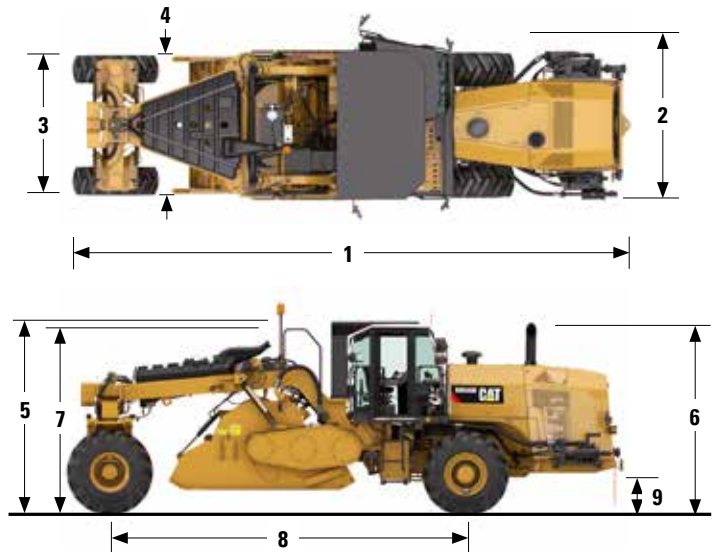
\*\* Rotor universel 18 uniquement disponible en Europe.

Le système de climatisation de cette machine contient le gaz réfrigérant fluoré à effet de serre R134a (potentiel de réchauffement climatique = 1430). Le système contient 1,9 kg de réfrigérant, avec un équivalent CO<sub>2</sub> de 2,717 tonnes métriques.

## Options de rotor



	Universel 16	Universel 18**	Combiné	Sol
Largeur de coupe - mm	2438	2438	2438	2438
Diamètre - mm	1375	1375	1625	1625
Profondeur maximale - mm	406	457	508	508
Pics de coupe	200	200	114	238
Poids du rotor - kg	4003	4373	3042	3864



## Dimensions

1 Longueur hors tout	10,32 m
2 Largeur hors tout	2,98 m
3 Largeur au niveau des roues arrière	2,82 m
4 Largeur du capot de rotor	2,53 m
5 Hauteur au sommet de la structure ROPS	3,59 m
6 Hauteur au sommet de la cabine	3,50 m
7 Hauteur au niveau de la main courante	3,47 m
8 Empattement	6,55 m
9 Garde au sol	506 mm
Rayon de braquage intérieur	4,33 m

## Options

- Limiteur de couple
- Gyrophare
- Contrepoids à boulonner
- Product Link™
- Circuit de pulvérisation d'émulsions
- Circuit de pulvérisation d'eau
- Circuit de pulvérisation d'eau à très bas débit
- Ensemble de rétroviseurs
- Phares
- Caméra WAVS, porte de chambre
- ROPS
- Barre de poussée télescopique repliable
- Aide à la mise en service

Pour plus d'informations sur les produits Cat, les services proposés par les concessionnaires et les solutions par secteur d'activité, visiter le site [www.cat.com](http://www.cat.com)

© 2020 Caterpillar  
Tous droits réservés

Documents et spécifications susceptibles de modifications sans préavis. Les machines représentées sur les photos peuvent comporter des équipements supplémentaires. Pour connaître les options disponibles, veuillez vous adresser à votre concessionnaire Cat.

CAT, CATERPILLAR, LET'S DO THE WORK, leurs logos respectifs, la couleur « Caterpillar Corporate Yellow », les habillages commerciaux « Power Edge » et « Modern Hex » Cat, ainsi que l'identité visuelle de l'entreprise et des produits qui figurent dans le présent document, sont des marques déposées de Caterpillar qui ne peuvent pas être utilisées sans autorisation.

VisionLink est une marque déposée de Trimble Navigation Limited, enregistrée aux États-Unis et dans d'autres pays.

QFHQ2621 (03/20)  
(Traduction : 04/20)  
HRC

