



# Cat<sup>®</sup> 299D3 XE

## KOMPAKT BANDLASTARE

### EGENSKAPER:

Cat<sup>®</sup> 299D3 XE kompakt bandlastare har en kraftfull motor, hydraulsystem med hög effekt, höga lyftkrafter, design med vertikallift och torsionsaxelupphängning och ger därmed maximala prestanda för redskapsproduktivitet, grävning, lastning och hantering av material på ett stort antal underlag och tillämpningar. 299D3 XE ger följande fördelar:

- **Branschledande tätad och trycksatt hytt är ett tillval** som ger en renare och tystare arbetsmiljö med utmärkt uppsikt över redskapet.
- **Går att få med förarstol med högt ryggstöd, värme, luftfjädring och stolmonterade, justerbara joystickreglage** vilket gör Cats kompakta bandlastare branschledande när det gäller förarkomfort.
- **Högpresterande drivlina** ger maximala prestanda och produktionskapacitet genom systemet för elektronisk momentreglering. Två körhastigheter som standard och en elektronisk hand-/fotgas med pedalstyrd varvtalsminskning.
- **XE-hydraulsystemet** ger högt flöde och högt tryck som levererar branschledande hydraulkraft som kan driva även de mest krävande arbetsredskapen.
- **Den elektroniskt styrda och efterkylda motorn Cat C3.8** ger hög effekt och stort vridmoment och uppfyller emissionsnormer U.S. EPA Tier 4 Final och EU Stage IV.
- **Cat-systemet "Intelligent Leveling"** ger branschledande teknik, integration och funktioner såsom automatisk nivåreglering i två riktningar, samt återgång till grävläge och positionering av arbetsredskapet.
- **Helt oberoende torsionsaxelupphängning som standard** i kombination med lastarmsfjädring med hastighetsavkänning ger bättre körning i oländig terräng, vilket möjliggör bättre fasthållande av last, ökad produktivitet och högre förarkomfort.
- **Maximera maskinens kapacitet och kontroll** med Advanced Display som standard, som möjliggör justeringar via skärmen av redskapsrespons, hydrostatrespons och krypreglering, flerspråkiga funktioner med anpassningsbara layouter, säkerhetssystem och bakåtriktad kamera.
- **Åtkomst från marknivå** till alla punkter för daglig service och underhållsrutiner bidrar till att minska maskinens stilleståndstid och ge högre produktivitet.
- **Det breda spektrumet av prestandaanpassade Cat-arbetsredskap** gör Cats kompakta bandlastare till den mest mångsidiga maskinen på arbetsplatsen.

## Specifikationer

### Motor

Motormodell	Cat C3.8 DIT (turbo)	
Bruttoeffekt SAE J1995	82 kW	110 hk
Nettoeffekt SAE 1349	79 kW	106 hk
Nettoeffekt ISO 9249	80 kW	107 hk
Maximalt vridmoment vid 1 500 varv/min SAE J1995	374 Nm	276 lb ft
Slagvolym	3,8 l	232 tum <sup>3</sup>
Slaglängd	120 mm	4,7 tum
Cylinderdiameter	100 mm	3,9 tum

### Vikter\*

Arbetsvikt	5333 kg	11,756 lb
------------	---------	-----------

\*Arbetsvikt, driftspecifikationer och mått förutsätter en förare som väger 75 kg (165 lb) förare, alla vätskor, två hastigheter, lastarmsfjädring, slutna hytt med glasdörr, sidofönster, luftkonditionering, luftfjädrad förarstol, avancerad display, bakåtriktad kamera, 1 000 CCA-batteri, automatisk nivåreglering i två riktningar, 2036 mm (80 tum) skopa med låg profil, 400 mm/15,7 tums band, ledarhjul/bakre ledarhjul med tre flänsar, inga tillvalsmotivikter och manuellt redskapsfäste (om inte annat anges).

### Drivlina

Körhastighet (framåt eller bakåt):			
En hastighet	8,4 km/h		5,2 mph
Två hastigheter	13,5 km/h		8,4 mph

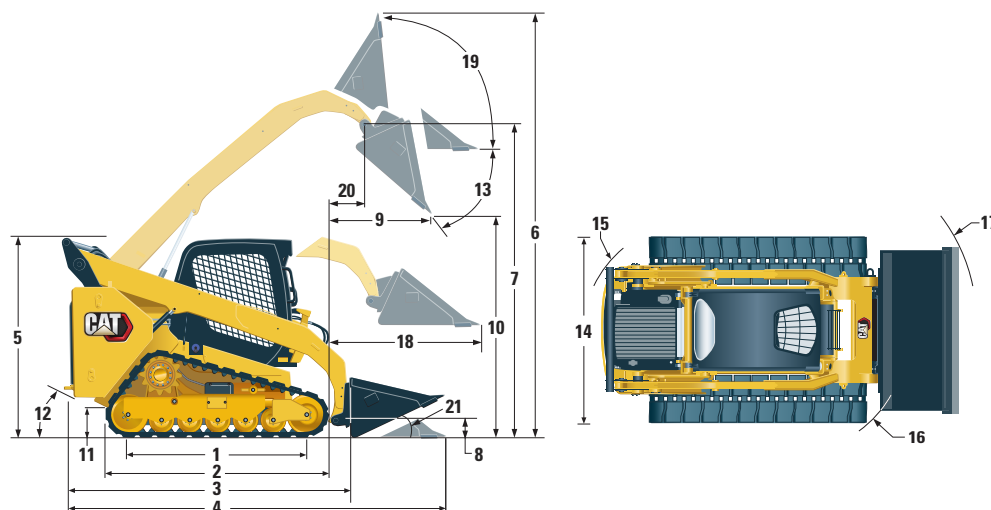
### Hydrauliskt system

Hydrauloljeflöde – XE:			
Maximalt hydraultryck för lastare	28 000 kPa		4 061 psi
Maximal hydraulflöde, lastare†	150 l/min		40 gal/min
Hydraulkraft (beräknad)	70 kW		94 hk
Standardflödesläge:			
Hydraultryck, lastare	23 000 kPa		3 335 psi
Hydraulflöde, lastare	86 l/min		23 gal/min
Hydraulkraft (beräknad)	33 kW		44 hk

†När maskinen är utrustad med arbetsredskap i Cat 400-serien.



# 299D3 XE Kompakt bandlastare



## Mått\*

1 Bandlängd på marken	1767 mm	69,6 tum	12 Bakre frigångsvinkel	33°
2 Total bandlängd	2270 mm	89,4 tum	13 Maximal tömningsvinkel	54°
3 Längd utan skopa	3189 mm	125,5 tum	14 Fordonsbredd (band 400 mm/15,7 tum)	1931 mm 76,0 tum
4 Längd med skopan på marken	3931 mm	154,7 tum	15 Vändradie från mittpunkt till bakparti	1881 mm 74,0 tum
5 Höjd till hyttens överkant	2125 mm	83,6 tum	16 Vändradie från mittpunkt till redskapsfäste	1476 mm 58,1 tum
6 Maximal totalhöjd	4032 mm	158,7 tum	17 Vändradie från mittpunkt – skopa (tillbakatiltad)	2314 mm 91,1 tum
7 Skopinfästningshöjd vid max. lyft	3208 mm	126,3 tum	18 Maximal räckvidd med armar parallella med marken	1319 mm 51,9 tum
8 Skopinfästningshöjd i bärläge	180 mm	7,1 tum	19 Tillbakatiltning vid max. lyft	81°
9 Räckvidd vid max. lyft och tömning	852 mm	33,6 tum	20 Skopinfästningsräckvidd vid max. lyft	493 mm 19,4 tum
10 Frigång vid max. lyft och tömning	2399 mm	94,5 tum	21 Tillbakatiltning	25°
11 Markfrigång	245 mm	9,6 tum		

## Driftspecifikationer\*

Nominell arbetskapacitet:			
35 % Tipplast	1620 kg	3,560 lb	
50 % Tipplast	2315 kg	5,085 lb	
Nominell arbetskapacitet med tillvalsmotvikt			
Tipplast	2431 kg	5,360 lb	
Brytkraft, tiltcylinder	3298 kg	7,270 lb	
Brytkraft, lyftcylinder	2795 kg	6,162 lb	
Markkontaktyta	1,41 m <sup>2</sup>	2,184 tum <sup>2</sup>	
Markkontaktyta (band 450 mm/17,7 tum)	1,59 m <sup>2</sup>	2,463 tum <sup>2</sup>	
Marktryck	37,3 kPa	5,4 psi	
Marktryckarea (450 mm/17,7 tum band)	33,0 kPa	4,8 psi	

## Rymduppgifter för service

Kylsystem	16 l	4,1 gal
Tank för dieselavgasvätska (DEF)	19 l	5 gal
Motorns vevhus	13 l	3,5 gal
Bränsletank	120 l	31,7 gal
Hydrauliskt system	55 l	14,5 gal
Hydraultank	39 l	10,3 gal

## Hytt

ROPS-skydd	ISO 3471:2008
FOPS-skydd	ISO 3449:2005 nivå I

## Bullernivå

I hytten**	83 dB(A)
Utanför hytten***	104 dB(A)

- Skyddsstruktur för hytten vid vältning (ROPS) är standard i Nordamerika och Europa.

\*\*Angiven dynamisk ljudnivå för föraren enligt ISO 6396:2008.

Mätningarna utfördes med hyttörrarna och hyttfönstren stängda och vid 70 % av maximalt varvtal för motorns kylfläkt. Ljudnivån kan variera vid olika hastigheter på motorkylfläkten.

\*\*\*Den angivna ljudnivån för CE-märkta konfigurationer uppmätt enligt de testprocedurer och förhållanden som specificeras i 2000/14/EG.

## Luftkonditioneringssystem (i förekommande fall)

Luftkonditioneringssystemet på denna maskin innehåller kylmedel R134a med fluorerade växthusgaser (Global uppvärmningspotential = 1430). Systemet innehåller 0,81 kg kylmedel som motsvarar CO<sub>2</sub> på 1,158 ton.

## OBLIGATORISK UTRUSTNING

- Redskapsfäste, mekaniskt eller eldrivet
- Självlysande säkerhetsbälte 50 eller 75 mm (2 eller 3 tum)

## PRESTANDAPAKET

- Prestandapakets H3: XE-hydraulik, dubbelriktad elektronisk nivåreglering (höjning och sänkning), återgång till grävlagge för redskapet, positionering av redskapet och elektronisk dämpning (höjning och sänkning)

## STANDARDUTRUSTNING

### ELSYSTEM

- 12 V elsystem
- 100 A växelströmgenerator
- Tändningsnyckel, start/stopp-strömställare
- Belysning: Instrumentbelysning, två bakljus, två bakre halogenarbetslampor, två justerbara främre halogenstrålkastare, hyttbelysning
- Backvarningssignal
- Högkapacitetsbatteri, 1 000 CCA, med batterifrånkiljare

### FÖRARMILJÖ

- Instrument: Bränslenivå, DEF-nivå, timglas
- Varningsindikatorer för föraren: Igensatt luftfilter, generatorutseffekt, armstödet höjt/föraren ej på plats, temperatur på motorns kylvätska, motoroljetryck, aktivering av luftintagsvärmare, glödstiftsaktivering, igensatt hydraulfilter, hydrauloljetemperatur, parkeringsbroms ilagd, motoremissionssystem
- Säte med hög rygg och tygklädsel med luftfjädring, uppvärmt med lutningsmöjlighet och svankstöd och helt justerbara sätesmonterade reglage
- Infällbart ergonomiskt profilerat armstöd
- Spärr som aktiveras när föraren lämnar sin plats eller armstödet höjs: Det hydrauliska systemet stängs av, den hydrostatiska transmissionen stängs av, parkeringsbromsen läggs i
- ROPS-hytt, slutet, uppfällbar
- FOPS-skydd, nivå I
- Fönster upptill, bak och på sidorna
- Takinklädnad, deluxe
- Golvmatta
- Invändig spegel
- 12-voltsuttag
- Signalhorn
- Handgas (vred) och fotgas, elektroniskt med funktion för varvtalsminskning
- Avancerad skärm med bakåtriktad kamera: 5-tums LCD-färgskärm (127 mm), avancerat säkerhetssystem för flera förare, justering av redskapsrespons via skärmen, hydrostatrespons och kryphastighet
- Förvaringsutrymme med nät

### KOMFORTPAKET

- Slutet ROPS-skydd med luftkonditionering (C3): Fotgas, innertak, värmeaggregat och defroster, sidorutor, mugghållare, förberedd för radio, säte med högt ryggstöd, uppvärmning och luftfjädring och dörr (glas eller polykarbonat)

### DRIVLINA

- Cat C3.8, turbodieselmotor som uppfyller emissionsnormer Tier 4 Final och Stage IV
- Luftrenare, dubbla element, radiallytätning
- S-O-S<sup>SM</sup>-provtagningsventil, hydraulolja
- Filter, patrontyp, hydrauliska
- Filter: bränsle- och vattenavskiljarfilter av kanistertyp
- Kylare/hydrauloljekylare (sida vid sida)
- Fjäderansatt parkeringsbroms av flerskivig typ med våta skivor och hydraulisk frigöring
- Hydrostatisk transmission, två körhastigheter
- Fjädring – oberoende torsionsaxlar (4)
- Hastighetsberoende lastarmsfjädring

### ÖVRIGT

- Motorinkapsling, låsbar
- Frostskyddsmedel med extra livslängd, -37 °C (-34 °F)
- Maskinens förankringspunkter (6)
- Stöd, lyftarm
- Synglas för hydrauloljenivå
- Synglas för kylarvätskenivå
- Expansionskärl för kylare
- Cat ToughGuard™-slang
- Extrahydraulik, kontinuerligt flöde
- Kraftiga snabbkopplingar med platta sidor och integrerad tryckavlastning
- Delad D-ring för dragning av redskapens slangar längs sidan av vänstra lyftarmen
- Eluttag, varningsljus
- Renslucka för bottenplåt
- Behovsstyrd fläkt
- Gummiband med stålinlägg – 400 mm (15,7 tum) med ledarhjul med tre flänsar (fram och bak)
- Product Link™ PL240, mobilnät

## TILLBEHÖR SOM FINNS SOM TILLVAL

- Roterande varningsljus
- Motorblocksvärmare – 120 V
- Hydraulolja, för kall väderlek
- Lackering, specialanpassad
- Behovsstyrd fläkt med variabel hastighet och reverseringsfunktion
- Externa motvikter
- Product Link PL641, mobilnät
- Bluetooth®-radio med mikrofon (AM/FM/Värdmottagare med USB-port och extra ingång)

Utförlig information om Cats produkter, återförsäljarservice och branschlösningar finns på vår webbplats [www.cat.com](http://www.cat.com)

© 2019 Caterpillar  
Alla rättigheter förbehålles

Material och specifikationer kan ändras utan föregående meddelande. Maskinerna som visas på bilderna kan vara försedda med extrautrustning. Kontakta Cat-återförsäljaren beträffande tillgängliga alternativ.

CAT, CATERPILLAR, LET'S DO THE WORK, deras respektive logotyper, "Caterpillar Yellow", "Power Edge" och Cat "Modern Hex", såväl som företagets och produkternas identitet i detta dokument, är varumärken som tillhör Caterpillar och får inte användas utan medgivande.

AWHQ8204-01 (08-2019)  
Ersätter AWHQ8204  
Översättning (02-2020)  
(Am North, EU, APD, ANZP)

