



Cat[®] 299D3

KOMPAKT BANDLASTARE

EGENSKAPER:

Cat[®] 299D3 kompakt bandlastare ger med sin vertikallift längre räckvidd och högre lyfthöjd för snabb och lätt lastning på ett fordon. Dess fjädrande underredssystem är standardutrustning och ger överlägsen dragkraft, bärighet, stabilitet och hastighet för arbete i en rad olika tillämpningar och markförhållanden. 299D3 ger följande fördelar:

- **Branschledande tätad och trycksatt hytt är ett tillval** som ger en renare och tystare arbetsmiljö med utmärkt uppsikt över redskapet.
- **Går att få med förarstol med högt ryggstöd, värme, luftfjädring och stolmonterade, justerbara joystickreglage** vilket gör Cats kompakta bandlastare branschledande när det gäller förarkomfort.
- **Högpresterande drivlina** ger maximala prestanda och produktionskapacitet genom systemet för elektronisk momentreglering. Två körhastigheter som standard och en elektronisk hand-/fotgas med pedalstyrd varvtalsminskning.
- **XPS-hydraulsystem med högt flöde** finns för tillämpningar som kräver högeffektiva hydrauliska redskap.
- **Den elektroniskt styrda motorn Cat C3.8** ger hög effekt och stort vridmoment och uppfyller emissionsnormer U.S. EPA Tier 4 Final och EU Stage IV.
- **Cat-systemet "Intelligent Leveling"** ger branschledande teknik, integration och funktioner såsom automatisk nivåreglering i två riktningar, samt återgång till grävläge och positionering av arbetsredskapet.
- **Helt oberoende torsionsaxelupphängning som standard** i kombination med tillvalet lastarmsfjädring med hastighetsavkänning ger bättre körning i oländig terräng, vilket möjliggör bättre fasthållande av last, ökad produktivitet och högre förarkomfort.
- **Maximera maskinens kapacitet och kontroll** med Advanced Display som standard, som möjliggör justeringar via skärmen av redskapsrespons, hydrostatrespons och krypreglering, flerspråkiga funktioner med anpassningsbara layouter, säkerhetssystem och bakåtriktad kamera.
- **Åtkomst från marknivå** till alla punkter för daglig service och underhållsrutiner bidrar till att minska maskinens stilleståndstid och ge högre produktivitet.
- **Det breda spektrumet av prestandaanpassade Cat-arbetsredskap** gör Cats kompakta bandlastare till den mest mångsidiga maskinen på arbetsplatsen.

Specifikationer

Motor

Motormodell	Cat C3.8 DIT (turbo)	
Bruttoeffekt SAE J1995	73 kW	98 hk
Nettoeffekt SAE 1349	71 kW	95 hk
Nettoeffekt ISO 9249	71 kW	95 hk
Maximalt vridmoment vid 1 500 varv/min SAE J1995	334 Nm	246 lb ft
Slagvolym	3,8 l	232 tum ³
Slaglängd	120 mm	4,7 tum
Cylinderdiameter	100 mm	3,9 tum

Vikter*

Arbetsvikt	5200 kg	11,464 lb
------------	---------	-----------

*Arbetsvikt, driftspecifikationer och mått förutsätter en förare som väger 75 kg (165 lb) förare, alla vätskor, två hastigheter, 2 036 mm (80 tum) skopa med låg profil, band 400 mm (15,7 tum), ledarhjul med dubbla flänsar/bakre ledarhjul med en fläns, standardflödeshydraulik, slutet hytt med glasdörr, sidofönster, värmare, mekaniskt fjädrande förarstol, avancerad display, 850 CCA batteri, inga tillvalsmotvikter och manuellt redskapsfäste (om inte annat anges).

Drivlina

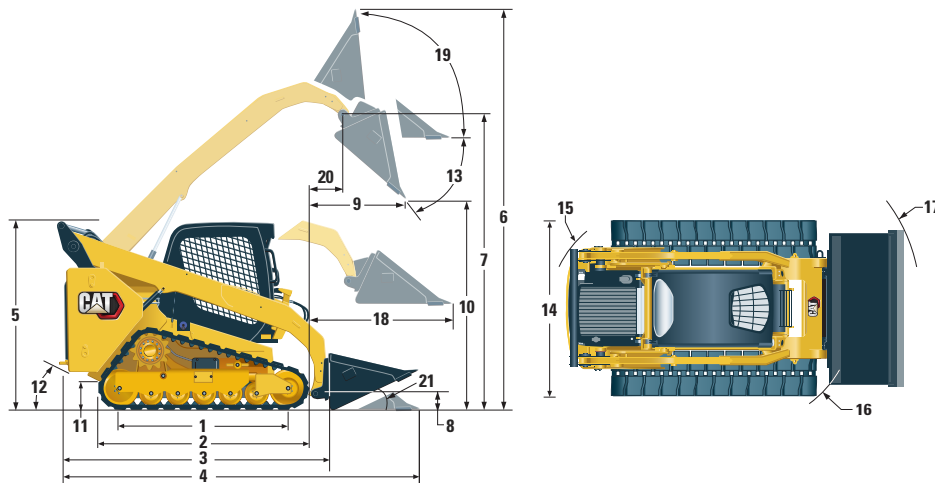
Körhastighet (framåt eller bakåt):			
En hastighet	8,4 km/h	5,2 mph	
Två hastigheter	13,5 km/h	8,4 mph	

Hydrauliskt system

Hydraulflöde – standard:			
Hydraultryck, lastare	23 000 kPa	3 335 psi	
Hydraulflöde, lastare	86 l/min	23 gal/min	
Hydraulkraft (beräknad)	33 kW	44 hk	
Hydraulflöde – XPS med högt flöde:			
Maximalt hydraultryck för lastare	28 000 kPa	4 061 psi	
Maximalt hydraulflöde för lastare	121 l/min	32 gal/min	
Hydraulkraft (beräknad)	57 kW	76 hk	



299D3 Kompakt bandlastare



Mått*

1 Bandlängd på marken	1767 mm	69,6 tum	12 Bakre frigångsvinkel	33°
2 Total bandlängd	2270 mm	89,4 tum	13 Maximal tömningsvinkel	54°
3 Längd utan skopa	3189 mm	125,5 tum	14 Fordonsbredd (band 400 mm/15,7 tum)	1931 mm 76,0 tum
4 Längd med skopan på marken	3931 mm	154,7 tum	Fordonsbredd (band 450 mm/17,7 tum)	1981 mm 78,0 tum
5 Höjd till hyttens överkant	2125 mm	83,6 tum	15 Vändradie från mittpunkt till bakparti	1881 mm 74,0 tum
6 Maximal totalhöjd	4032 mm	158,7 tum	16 Vändradie från mittpunkt till redskapsfäste	1476 mm 58,1 tum
7 Skopinfästningshöjd vid max. lyft	3208 mm	126,3 tum	17 Vändradie från mittpunkt – skopa (tillbakatiltad)	2314 mm 91,1 tum
8 Skopinfästningshöjd i bärläge	180 mm	7,1 tum	18 Maximal räckvidd med armar parallella med marken	1319 mm 51,9 tum
9 Räckvidd vid max. lyft och tömning	852 mm	33,6 tum	19 Tillbakatiltningensvinkel vid max. lyft	81°
10 Frigång vid max. lyft och tömning	2399 mm	94,5 tum	20 Skopinfästningsräckvidd vid max. lyft	493 mm 19,4 tum
11 Markfrigång	245 mm	9,6 tum	21 Tillbakatiltning	25°

Driftspecifikationer*

Nominell arbetskapacitet:		
35 % Tipplast	1580 kg	3,480 lb
50 % Tipplast	2255 kg	4,970 lb
Nominell arbetskapacitet med tillvalsmotvikt		
Tipplast	4520 kg	9,945 lb
Brytkraft, tiltcylinder	3298 kg	7,270 lb
Brytkraft, lyftcylinder	2795 kg	6,162 lb
Markkontaktyta (band 400 mm/15,7 tum)	1,41 m ²	2,184 tum ²
Markkontaktyta (band 450 mm/17,7 tum)	1,59 m ²	2,463 tum ²
Marktryck (band 400 mm/15,7 tum)	36,4 kPa	5,3 psi
Marktryck (band 450 mm/17,7 tum)	32,1 kPa	4,7 psi

Hytt

ROPS-skydd	ISO 3471:2008
FOPS-skydd	ISO 3449:2005 nivå I

Rymduppgifter för service

Kylsystem	16 l	4,1 gal
Tank för dieselavgasvätska (DEF)	19 l	5 gal
Motorns vevhus	13 l	3,5 gal
Bränsletank	120 l	31,7 gal
Hydrauliskt system	55 l	14,5 gal
Hydraultank	39 l	10,3 gal

Bullernivå

I hytten**	83 dB(A)
Utanför hytten***	104 dB(A)

- Skyddsstruktur för hytten vid vältning (ROPS) är standard i Nordamerika och Europa.

**Angiven dynamisk ljudnivå för föraren enligt ISO 6396:2008. Mätningarna utfördes med hytt dörrarna och hyttfönstren stängda och vid 70 % av maximalt varvtal för motorns kylfläkt. Ljudnivån kan variera vid olika hastigheter på motorkylfläkten.

***Den angivna ljudnivån för CE-märkta konfigurationer uppmätt enligt de testprocedurer och förhållanden som specificeras i 2000/14/EG.

Luftkonditioneringssystem (i förekommande fall)

Luftkonditioneringssystemet på denna maskin innehåller kylmedel R134a med fluorerade växthusgaser (Global uppvärmningspotential = 1430). Systemet innehåller 0,81 kg kylmedel som motsvarar CO₂ på 1,158 ton.

OBLIGATORISK UTRUSTNING

- Hydraulik, standard eller XPS med högt flöde
- Redskapsfäste, mekaniskt eller eldrivet
- Självlysande säkerhetsbälte 50 eller 75 mm (2 eller 3 tum)
- Gummiband med stålslag – 400 mm (15,7 tum) eller 450 mm (17,7 tum)
- Ledarhjul med dubbla flänsar/bakre ledarhjul med en fläns eller ledarhjul/bakre ledarhjul med tre flänsar

PRESTANDAPAKET (något av följande måste väljas)

- Prestandapakets H1: Standardflöde (ingen nivåreglering)
- Prestandapakets H2: Standardflöde, dubbelriktad elektronisk nivåreglering (höjning och sänkning), återgång till grävläge för redskapet, positionering av redskapet och elektronisk dämpning (höjning och sänkning)
- Prestandapakets H3: XPS med högt flöde, dubbelriktad elektronisk nivåreglering (höjning och sänkning), återgång till grävläge för redskapet, positionering av redskapet och elektronisk dämpning (höjning och sänkning)

KOMFORTPAKET (något av följande måste väljas)

- Öppen ROPS (C0): Fast förarstol (ingen fotgas, innertak, värmeaggregat eller dörr)
- Öppen ROPS (C1): Fotgas, takinklädnad, mugghållare och val av säte (mekanisk fjädring eller högt ryggstöd, uppvärmning och luftfjädrat säte) (inget värmeaggregat eller dörr)
- Slutet ROPS-skydd med värmeaggregat (C2): Fotgas, innertak, värmeaggregat och defroster, sidorutor, mugghållare, förberedd för radio, val av säte (med mekanisk fjädring eller med högt ryggstöd, uppvärmning och luftfjädring) och dörr (glas eller polykarbonat)
- Slutet ROPS-skydd med luftkonditionering (C3): C2 + Luftkonditionering

STANDARDUTRUSTNING

ELSYSTEM

- 12 V elsystem
- 100 A växelströmgenerator
- Tändningsnyckel, start/stopp-strömställare
- Belysning: Instrumentbelysning, två bakljus, två bakre halogenarbetslampor, två justerbara främre halogenstrålkastare, hyttbelysning
- Backvarningssignal
- Högkapacitetsbatteri, 850 CCA

FÖRARMILJÖ

- Instrument: Bränslenivå, DEF-nivå, timglas
- Varningsindikatorer för föraren: Igensatt luftfilter, generatorutseffekt, armstöd höjt/föraren ej på plats, temperatur på motorns kylvätska, motoroljetryck, aktivering av luftintagsvärmare, glödstiftsaktivering, igensatt hydraulfilter, hydrauloljetemperatur, parkeringsbroms ilagd, motoremissionssystem
- Justerbar förarstol i vinyl
- Infällbart ergonomiskt profilerat armstöd
- Spärr som aktiveras när föraren lämnar sin plats eller armstödet höjs: Det hydrauliska systemet stängs av, den hydrostatiska transmissionen stängs av, parkeringsbromsen läggs i.
- Uppfällbar öppen hytt med ROPS-skydd
- FOPS-skydd, nivå I
- Tak- och bakfönster
- Golvmatta
- Invändig spegel
- 12-voltsuttag
- Signalthorn
- Handgas (vred), elektronisk
- Justerbara joystickreglage
- Avancerad skärm med bakåtriktad kamera: 5-tums LCD-färgskärm (127 mm), avancerat säkerhetssystem för flera förare, justering av redskapsrespons via skärmen, hydrostatrespons och kryphastighet
- Förvaringsutrymme med nät

DRIVLINA

- Cat C3.8, turbodieselmotor som uppfyller emissionsnormer Tier 4 Final och Stage IV
- Luftrenare, dubbla element, radialtätning
- S-O-SSM-provtagningsventil, hydraulolja
- Filter, patronstyp, hydrauliska
- Filter: bränsle- och vattenavskiljarfilter av kanistertyp
- Kylare/hydrauloljekylare (sida vid sida)
- Fjäderansatt parkeringsbroms av flerskivig typ med våta skivor och hydraulisk frigöring
- Hydrostatisk transmission, två körhastigheter
- Fjädring – oberoende torsionsaxlar (4)

ÖVRIGT

- Motorinkapsling, låsbar
- Frostskyddsmedel med extra livslängd, -37 °C (-34 °F)
- Maskinens förankringspunkter (6)
- Stöd, lyftarm
- Synglas för hydrauloljenivå
- Synglas för kylarvätskenivå
- Expansionskärl för kylare
- Cat ToughGuardTM-slang
- Extrahydraulik, kontinuerligt flöde
- Kraftiga snabbkopplingar med platta sidor och integrerad tryckavlastning
- Delad D-ring för dragning av redskapens slangar längs sidan av vänstra lyftarmen
- Eluttag, varningsljus
- Renslucka för bottenplåt
- Behovsstyrd fläkt
- Product LinkTM PL240, mobilnät

299D3 Kompakt bandlastare

TILLBEHÖR SOM FINNS SOM TILLVAL

- Externa motvikter
- Roterande varningsljus
- Motorblocksvärmare – 120 V
- Hydraulolja, för kall väderlek
- Lackering, specialanpassad
- Högkapacitetsbatteri, 850 CCA, med batterifrånskiljare
- Högkapacitetsbatteri, 1 000 CCA, med batterifrånskiljare
- Product Link PL641, mobilnät
- Behovsstyrd fläkt med variabel hastighet och reverseringsfunktion
- Hastighetsberoende lastarmsfjädring
- Återgång till grävläge för arbetsredskapet och positionering av arbetsredskapet
- Bluetooth®-radio med mikrofon (AM/FM/vädermottagare med USB-port och extra ingång)

Utförlig information om Cats produkter, återförsäljarservice och branschlösningar finns på vår webbplats www.cat.com

© 2019 Caterpillar
Alla rättigheter förbehålles

Material och specifikationer kan ändras utan föregående meddelande. Maskinerna som visas på bilderna kan vara försedda med extrautrustning. Kontakta Cat-återförsäljaren beträffande tillgängliga alternativ.

CAT, CATERPILLAR, LET'S DO THE WORK, deras respektive logotyper, "Caterpillar Yellow", "Power Edge" och Cat "Modern Hex", såväl som företagets och produkternas identitet i detta dokument, är varumärken som tillhör Caterpillar och får inte användas utan medgivande.

AWHQ8203-01 (08-2019)
Ersätter AWHQ8203
Översättning (02-2020)
(Am North, EU, APD, ANZP)

