



# Cat<sup>®</sup> 299D3 XE

## KOMPAKTOWA ŁADOWARKA GĄSIENICOWA

### CECHY:

Kompaktowa ładowarka gąsienicowa Cat<sup>®</sup> 299D3 XE, charakteryzująca się mocnym silnikiem, wysokowydajnym układem hydraulicznym, dużymi siłami podnoszenia, układem podnoszenia pionowego i zawieszeniem na drążkach skrętnych, zapewnia maksymalną wydajność osprzętu roboczego podczas kopania, załadunku samochodów ciężarowych oraz transportu i przeładunku materiałów w szerokim zakresie warunków terenowych i zastosowań. Zalety modelu 299D3 XE:

- **Opcjonalna, najlepsza w branży, uszczelniona, hermetyczna kabina** zapewnia czystsze i cichsze środowisko pracy z doskonałą widocznością osprzętu roboczego.
- **Dostępny jest podgrzewany fotel z wysokim oparciem i zawieszeniem pneumatycznym wyposażony w regulowane joysticki sterujące**, dzięki któremu kompaktowe ładowarki gąsienicowe Cat zajmują pozycję branżowego lidera w dziedzinie komfortu operatora.
- **Wysokosprawny układ napędowy** zapewnia maksymalną wydajność dzięki wykorzystaniu: elektronicznego systemu zarządzania momentem obrotowym, standardowych dwóch prędkości jazdy i ręcznego/nozowego, elektronicznego sterowania przepustnicą, w którym pedał przyspieszenia może pełnić również funkcję pedału zwalniania.
- **Układ hydrauliczny XE** charakteryzuje się dużym natężeniem przepływu i wysokim ciśnieniem, dzięki czemu maszyna dysponuje największą w branży mocą hydrauliczną umożliwiającą sprawną pracę z nawet najbardziej energochłonnym osprzętem roboczym.
- **Silnik Cat C3.8 z elektronicznym układem sterującym i chłodnicą końcową** zapewnia dużą moc oraz moment obrotowy i spełnia wymagania określone w normach emisji EPA Tier 4 Final (USA) i Stage V (UE).
- Układ „**inteligentnego poziomowania**” Cat wykorzystuje najlepszą w branży technologię, umożliwi integrację i wyposażony jest w funkcje, takie jak: dwukierunkowy układ samopoziomowania, powrót osprzętu roboczego do pozycji kopania oraz pozycjonowanie osprzętu roboczego.
- **Należące do wyposażenia standardowego niezależne zawieszenie na drążkach skrętnych**, połączone z układem kontroli komfortu jazdy, poprawia parametry pracy na nierównym podłożu, zapewniając lepsze utrzymywanie ładunku, zwiększoną wydajność i wyższy komfort pracy.
- **Zmaksymalizuj możliwości maszyny i kontrolę** nad nią, korzystając z nowoczesnego wyświetlacza umożliwiającego wykonywanie regulacji reakcji osprzętu roboczego oraz reakcji układu hydrostatycznego i sterowanie biegiem pełzającym, a także funkcji obsługi wielu języków z możliwością personalizowania konfiguracji ekranu, systemu bezpieczeństwa i kamery tylnej.
- **Dostęp z poziomu podłoża** do wszystkich punktów obsługi codziennej i punktów serwisowych umożliwiających wykonanie rutynowych czynności konserwacyjnych przyczynia się do skrócenia czasu przestojów, a tym samym do podniesienia współczynnika wykorzystania maszyny.
- **Szeroka gama osprzętu roboczego Cat dostosowanego do różnych zastosowań** czyni kompaktową ładowarkę gąsienicową najbardziej wszechstronną maszyną w każdym miejscu pracy.

## Specyfikacje

### Silnik

Model silnika	Cat C3.8 DIT (z turbosprężarką)	
Moc maksymalna – SAE J1995	82 kW	110 hp
Moc użyteczna wg normy SAE 1349	79 kW	106 hp
Moc użyteczna ISO 9249	80 kW	107 hp
Maksymalny moment obrotowy przy prędkości obrotowej 1500 obr./min wg normy SAE J1995	374 N·m	276 funtów/stopę
Pojemność skokowa	3,8 l	232 cali <sup>3</sup>
Skok tłoka	120 mm	4,7 cala
Średnica cylindra	100 mm	3,9 cala

### Masy\*

Masa eksploatacyjna	5333 kg	11,756 funty
---------------------	---------	--------------

\*Masę eksploatacyjną, specyfikacje robocze i wymiary podano z uwzględnieniem operatora o wadze 75 kg (165 funtów), wszystkich płynów, dwóch prędkości, układu kontroli komfortu jazdy, zamkniętej kabiny ze szklanymi drzwiami, bocznych okien, klimatyzacji, fotela z zawieszeniem pneumatycznym, zaawansowanego wyświetlacza, kamery tylnej, akumulatora 1000 CCA, dwukierunkowego układu samopoziomowania, łyżki niskoprofilowej 2036 mm (80 cali), gąsienic 400 mm (15,7 cala), przedniego/tylnego koła napinającego z potrójnym kołnierzem, ręcznego szybkozłacza i bez opcjonalnych przeciwwag (chyba że zaznaczono inaczej).

### Układ napędowy

Prędkość jazdy (do przodu lub do tyłu):			
Jedna prędkość	8,4 km/h	5,2 mili/h	
Dwie prędkości	13,5 km/h	8,4 mili/h	

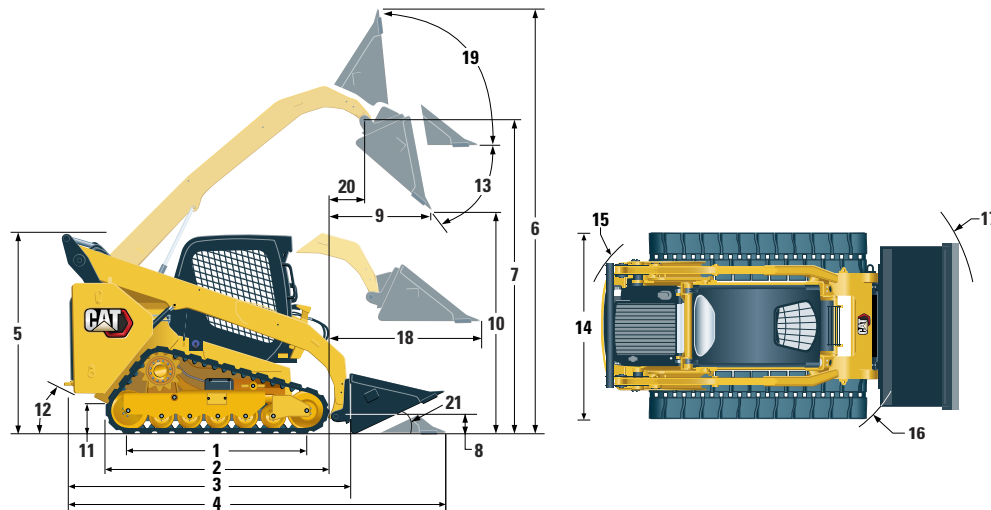
### Układ hydrauliczny

Natężenie przepływu oleju hydraulicznego — XE:			
Maksymalne ciśnienie oleju hydraulicznego w obwodzie ładowarki	28 000 kPa	4,061 psi	
Maksymalne natężenie przepływu oleju hydraulicznego w obwodzie ładowarki†	150 l/min	40 gal/min	
Moc układu hydraulicznego (wyliczona)	70 kW	94 hp	
Tryb standardowego przepływu:			
Ciśnienie oleju hydraulicznego w obwodzie ładowarki	23 000 kPa	3,335 psi	
Natężenie przepływu oleju hydraulicznego w obwodzie ładowarki	86 l/min	23 gal/min	
Moc układu hydraulicznego (wyliczona)	33 kW	44 hp	

†W przypadku wyposażenia w osprzęt roboczy serii Cat 400.



# Kompaktowa ładowarka gąsienicowa 299D3 XE



## Wymiary\*

1	Długość gąsienicy na podłożu	1767 mm	69,6 cala	12	Kąt zejścia	33°
2	Długość całkowita gąsienicy	2270 mm	89,4 cala	13	Maksymalny kąt zrzutu	54°
3	Długość bez łyżki	3189 mm	125,5 cala	14	Szerokość pojazdu (gąsienice 400 mm/15,7 cala)	1931 mm 76,0 cala
4	Długość przy łyżce opuszczonej na podłożu	3931 mm	154,7 cala	15	Promień skrętu od środka – tył maszyny	1881 mm 74,0 cala
5	Wysokość do szczytu kabiny	2125 mm	83,6 cala	16	Promień skrętu od środka – złącze osprzętu	1476 mm 58,1 cala
6	Maksymalna wysokość całkowita	4032 mm	158,7 cala	17	Promień skrętu od środka – łyżka (odchylona)	2314 mm 91,1 cala
7	Wysokość sworznia przegubu łyżki przy maksymalnej wysokości podnoszenia	3208 mm	126,3 cala	18	Maksymalny zasięg z ramionami ułożonymi równoległe do podłoża	1319 mm 51,9 in
8	Wysokość sworznia łyżki w położeniu transportowym	180 mm	7,1 cala	19	Kąt pochylenia do tyłu na maksymalnej wysokości	81°
9	Zasięg przy zrzucie na maksymalnej wysokości podnoszenia	852 mm	33,6 cala	20	Zasięg sworznia łyżki przy maksymalnej wysokości podnoszenia	493 mm 19,4 cala
10	Prześwit przy maksymalnej wysokości podnoszenia/zrzutu	2399 mm	94,5 cala	21	Kąt odchylenia	25°
11	Prześwit	245 mm	9,6 cala			

## Specyfikacje robocze\*

Udźwig znamionowy:		
35% obciążenia destabilizującego	1620 kg	3,560 funty
50% obciążenia destabilizującego	2315 kg	5,085 funty
Udźwig znamionowy z opcjonalną przeciwwagą		
	2431 kg	5,360 funty
Obciążenie destabilizujące	4625 kg	10,170 funty
Siła odpajania, siłownik przechyłu	3298 kg	7,270 funty
Siła odpajania, siłownik podnoszenia	2795 kg	6,162 funty
Powierzchnia styku z podłożem	1,41 m <sup>2</sup>	2,184 cali <sup>2</sup>
Powierzchnia styku z podłożem (gąsienice 450 mm/17,7 cala)	1,59 m <sup>2</sup>	2,463 cali <sup>2</sup>
Nacisk na podłoże	37,3 kPa	5,4 psi
Nacisk na podłoże (gąsienice 450 mm/17,7 cala)	33,0 kPa	4,8 psi

## Objętości płynów eksploatacyjnych

Układ chłodzenia	16 l	4,1 gal
Zbiornik płynu DEF	19 l	5 gal
Skrzynia korbowa silnika	13 l	3,5 gal
Zbiornik paliwa	120 l	31,7 gal
Układ hydrauliczny	55 l	14,5 gal
Zbiornik oleju hydraulicznego	39 l	10,3 gal

## Kabina

Konstrukcja ROPS	ISO 3471:2008
Konstrukcja FOPS	ISO 3449:2005 Level I

## Poziom hałasu

Wewnątrz kabiny**	83 dB(A)
Na zewnątrz kabiny***	104 dB(A)

- Kabina Caterpillar z konstrukcją chroniącą przed skutkami przewrócenia się maszyny (ROPS) jest montowana standardowo w maszynach sprzedawanych w Ameryce Północnej i w Europie.

\*\*Deklarowane dynamiczne poziomy ciśnienia akustycznego na stanowisku operatora zmierzone według wytycznych normy ISO 6396:2008. Pomiary przeprowadzono przy zamkniętych drzwiach i oknach kabiny i przy wentylatorze silnika pracującym z prędkością równą 70% maksymalnej prędkości obrotowej. Poziom hałasu może zmieniać się zależnie od prędkości obrotowej wentylatora chłodzącego silnik.

\*\*\*Poziom hałasu na zewnątrz maszyny dla konfiguracji ze znakiem CE, zmierzony według wytycznych dyrektywy 2000/14/WE.

## Układ klimatyzacji (o ile występuje)

Układ klimatyzacji w maszynie zawiera fluorowany gaz cieplarniany R134a (współczynnik globalnego ocieplenia = 1430). System zawiera 0,81 kg czynnika chłodniczego, co dla CO<sub>2</sub> stanowi odpowiednik 1,158 tony metrycznej.

# Kompaktowa ładowarka gąsienicowa 299D3 XE

## WYPOSAŻENIE OBOWIĄZKOWE

- Szybkozłącze, mechaniczne lub ze wspomaganiem
- Dobrze widoczny pas bezpieczeństwa, 50 mm (2 cale) lub 75 mm (3 cale)

## PAKIET ZWIĘKSZAJĄCY WYDAJNOŚĆ

- Pakiet zwiększający wydajność H3: układ hydrauliczny XE, elektroniczny dwukierunkowy układ samopoziomowania (przy podnoszeniu i opuszczaniu), powrót osprzętu roboczego do pozycji kopania, pozycjonowanie osprzętu roboczego i elektroniczne ograniczanie ruchu (przy podnoszeniu i opuszczaniu)

## WYPOSAŻENIE STANDARDOWE

### UKŁAD ELEKTRYCZNY

- Układ elektryczny 12 V
- Alternator 100 A
- Właczniczek zapłonu
- Światła: podświetlenie wskaźników, dwa światła tylne, dwa tylne robocze światła halogenowe, dwa regulowane halogenowe światła przednie, oświetlenie wnętrza kabiny
- Alarm cofania
- Wysokowydajny akumulator, 1000 CCA, z odłącznikiem

### STANOWISKO OPERATORA

- Wskaźniki: poziom paliwa, poziom płynu DEF, licznik godzin
- Kontrolki układu ostrzegawczego: Utrudniony przepływ przez filtr powietrza, wydatek alternatora, podniesiony podłokietnik / nie wykryto obecności operatora, temperatura cieczy chłodzącej silnik, ciśnienie oleju silnikowego, włączenie podgrzewacza powietrza w kolektorze dolotowym, utrudniony przepływ przez filtr hydrauliczny, temperatura oleju hydraulicznego, włączony hamulec postojowy, układ oczyszczania spalin
- Pokryty tkaniną fotel z zawieszeniem pneumatycznym i wysokim oparciem, podgrzewany, z odchylaniem oparcia, z podparciem odcinka lędźwiowego oraz z w pełni regulowanymi elementami sterującymi zamontowanymi w fotelu
- Składany, ergonomiczny, profilowany podłokietnik
- Układ blokowania maszyny uruchamiający się, gdy operator opuszcza fotel lub po podniesieniu podłokietnika: Blokuje układ hydrauliczny, blokuje przekładnię hydrostatyczną, uruchamia hamulec postojowy
- Kabina z konstrukcją ROPS (chroniąca przed skutkami przewrócenia się maszyny), hermetyczna, odchylana
- Konstrukcja FOPS (chroniąca przed spadającymi przedmiotami), poziom
- Okno górne, tylne i boczne
- Podsufitka Deluxe
- Mata podłogowa
- Wewnętrzne lustro wsteczne
- Gniazdo elektryczne 12 V
- Klakson
- Sterowanie prędkością obrotową silnika za pomocą pokrętła i pedału, układ elektroniczny z funkcją zwalniania
- Nowoczesny wyświetlacz z kamerą tylną: kolorowy, ekran LCD o przekątnej 127 mm (5 cali), zaawansowany system bezpieczeństwa przystosowany do obsługi przez wielu operatorów, regulacja reakcji osprzętu roboczego i reakcji układu hydrostatycznego oraz sterowanie biegiem pelzającym z poziomu ekranu
- Schowek wewnętrzny z siatką

## OSPRZĘT OPCJONALNY

- Obrotowe światło ostrzegawcze
- Podgrzewacz bloku cylindrów — 120 V
- Olej hydrauliczny, praca w niskich temperaturach
- Powłoka lakiernicza projektowana na zamówienie
- Wentylator sterowany temperaturowo o zmiennej prędkości obrotowej z funkcją biegu wstecznego

## PAKIET KOMFORT

- Zamknięta konstrukcja ROPS z układem klimatyzacji (C3): Pedal przyspieszenia, podsufitka, nagrzewnica i odszraniacz, boczne szyby, uchwyt na napoje, instalacja do montażu radia, fotel z zawieszeniem pneumatycznym (z wysokim oparciem, podgrzewany) i drzwi (szklane lub poliwęglanowe)

## UKŁAD NAPĘDOWY

- Silnik wysokoprężny z turbodoładowaniem Cat C3.8 spełniający wymagania norm emisji spalin Tier 4 Final i Stage V
- Układ oczyszczania powietrza, element podwójny, uszczelnienie promieniowe
- Port pobierania próbek oleju S-O-S<sup>SM</sup>, olej hydrauliczny
- Filtry oleju hydraulicznego z wymiennym wkładem
- Puszkowy filtr paliwa i separatora wody
- Chłodnica cieczy chłodzącej silnik/chłodnica oleju hydraulicznego (ustawione równolegle)
- Sprężynowe, zwalniane hydraulicznie, mokre wielotarczowe hamulce postojowe
- Przekładnia hydrostatyczna, dwie prędkości jazdy
- Zawieszenie — niezależne drążki skrętne (4)
- Układ kontroli komfortu jazdy

## INNE

- Obudowa silnika zamykana na zamek
- Ciecz chłodząca o zwiększonej trwałości, ochrona do -37°C (-34°F)
- Punkty mocowania maszyny (6)
- Wspornik, ramię podnoszenia
- Wziernik poziomu oleju hydraulicznego
- Wziernik poziomu cieczy chłodzącej
- Chłodnica, zbiornik wyrównawczy
- Przewody elastyczne Cat ToughGuard™
- Dodatkowy układ hydrauliczny, przepływ ciągły
- Szybkozłącza płaskolicowe o dużej wytrzymałości, ze zintegrowanym mechanizmem uwalniania ciśnienia
- Rozdzielany pierścień w kształcie litery D, do prowadzenia przewodów elastycznych osprzętu roboczego wzdłuż lewego ramienia podnoszenia
- Gniazdo elektryczne, obrotowe światło ostrzegawcze
- Pokrywa umożliwiająca usuwanie zanieczyszczeń z obszaru osłony dolnej
- Sterowany temperaturowo wentylator o zmiennej prędkości obrotowej
- Gąsienice gumowe ze stalowymi zabezpieczeniami — 400 mm (15,7 cala) oraz potrójne kołnierzykowe koła napinające (z przodu i z tyłu)
- Product Link™ PL240, komórkowy

- Przeciwwagi zewnętrzne
- Product Link PL641, komórkowy
- Radio z mikrofonem i obsługą technologii Bluetooth® (AM/FM/z obsługą komunikatów pogodowych oraz złączem USB i gniazdem urządzeń zewnętrznych typu jack)

# Kompaktowa ładowarka gąsienicowa 299D3 XE

---

Więcej informacji o produktach Cat, usługach oferowanych przez dealerów oraz rozwiązaniach branżowych można znaleźć w Internecie pod adresem [www.cat.com](http://www.cat.com).

© 2021 Caterpillar  
Wszelkie prawa zastrzeżone

Materiały i dane techniczne mogą ulec zmianie bez powiadomienia. Maszyny przedstawione na zdjęciach mogą mieć zamontowane wyposażenie dodatkowe. Aby uzyskać informacje o dostępnym wyposażeniu dodatkowym, skontaktuj się z dealerem Cat.

CAT, CATERPILLAR, LET'S DO THE WORK odpowiadające im znaki towarowe i żółty kolor „Caterpillar Corporate Yellow” oraz elementy graficzne „Power Edge” i Cat „Modern Hex”, jak również wizerunek firmy i produktów użytych w niniejszej publikacji są zarejestrowanymi znakami towarowymi firmy Caterpillar i nie można ich wykorzystywać bez zezwolenia.

AXHQ8204-02 (01-2021)  
Przetłumaczone (02-2021)  
Zastępuje AXHQ8204-01  
(Am North, EU, APD, ANZP)

