



PALA DE CADENAS COMPACTA

Cat[®] 259D3

CARACTERÍSTICAS:

La Pala de Cadenas Compacta Cat[®] 259D3, con un diseño de elevación vertical, permite cargar los camiones con facilidad y rapidez, gracias a su mayor alcance y altura de elevación. Su sistema de tren de rodaje suspendido estándar proporciona mayor tracción, flotación, estabilidad y velocidad para trabajar en una amplia gama de aplicaciones y condiciones de terreno. La 259D3 presenta las siguientes características:

- **La opción de cabina presurizada y sellada líder del sector** proporciona un entorno de trabajo más limpio y tranquilo con una visibilidad excelente del implemento.
- **El asiento, disponible con suspensión neumática, calefacción y respaldo alto con controles ajustables con palanca tipo joystick montados en el asiento**, hace de la serie D3 la líder del sector en comodidad del operador.
- **El tren de potencia de alto rendimiento** ofrece el máximo de rendimiento y capacidad de producción mediante el sistema de gestión electrónica de par, el desplazamiento de dos velocidades de serie y un pedal/mando manual electrónico del acelerador con pedal desacelerador.
- Dispone de un **sistema hidráulico de caudal alto** para aplicaciones que requieran utilizar implementos con el máximo rendimiento.
- **El Motor Cat C3.3B con control electrónico** proporciona una potencia y un par elevados y cumple los estándares de emisiones Tier 4 Final de la EPA de EE. UU. y Fase V de la UE.
- **El sistema de "nivelación inteligente" Cat** ofrece una tecnología líder en el sector, junto con una integración y otras funciones disponibles, como autonivelación de dirección doble, retorno a la posición de excavación del implemento y posicionador del implemento.
- **El sistema de suspensión con ejes de torsión completamente independiente de serie**, combinado con el sistema opcional de control de amortiguación sensible a la velocidad, mejora el trabajo en terrenos irregulares, lo que proporciona una mejor retención de carga, más productividad y más comodidad para el operador.
- **La capacidad y el control de la máquina aumentan** gracias a la pantalla avanzada opcional, que permite el ajuste en pantalla de la respuesta del implemento, la respuesta hidrostática y el control del corrimiento. También ofrece sistema de seguridad, cámara de visión trasera y una funcionalidad para escoger entre múltiples idiomas y definir la disposición de visualización según preferencias.
- **El acceso a nivel del suelo** a los puntos de mantenimiento diarios y habituales ayuda a reducir los tiempos de inactividad de la máquina, por lo que se aumenta la productividad.
- **La amplia gama de implementos Cat de alto rendimiento** hacen de la pala de cadenas compacta Cat la máquina más versátil que podrá utilizar en su lugar de trabajo.

Especificaciones

Motor

Modelo de motor	Cat C3.3B DIT (turbo)	
Potencia bruta SAE J1995	55,4 kW	74,3 hp
Potencia neta SAE 1349	54,6 kW	73,2 hp
Potencia neta ISO 9249	55,1 kW	73,9 hp
Par máximo a 1500 rev/min SAE J1995	265 N·m	
Cilindrada	3,3 L	
Carrera	120 mm	
Calibre	94 mm	

Pesos*

Peso de funcionamiento	4076 kg
------------------------	---------

*El peso de funcionamiento, las especificaciones de funcionamiento y las dimensiones están basadas en un operador de 75 kg, todos los fluidos, dos velocidades, OROPS, cucharón de perfil bajo de 1730 mm, cadenas de 320 mm, rueda loca delantera de doble brida, rueda loca trasera de brida simple, sistema hidráulico de caudal estándar, asiento con suspensión mecánica, sin contrapesos opcionales y con acoplamiento rápido manual (a menos que se indique lo contrario).

Tren de potencia

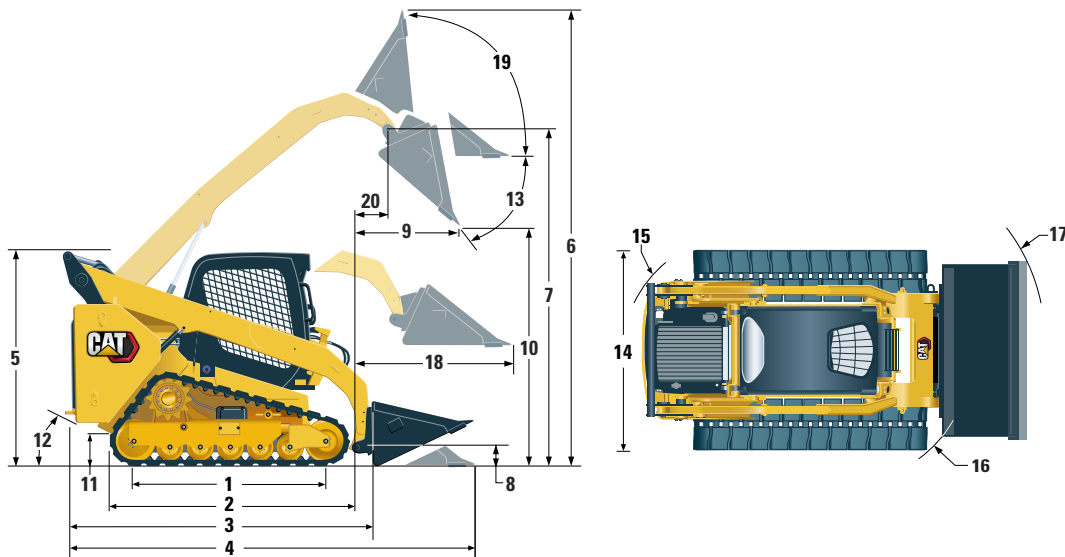
Velocidad de desplazamiento (marcha adelante o marcha atrás)		
Una velocidad	9,5 Km/h	
Dos velocidades	13,7 km/h	

Sistema hidráulico

Caudal hidráulico - Estándar:			
Presión hidráulica de la pala	23 000 kPa		
Caudal hidráulico de la pala	76 L/min		
Potencia hidráulica (calculada)	29 kW	39 hp	
Caudal hidráulico - Versión de caudal alto:			
Presión hidráulica de la pala	23 000 kPa		
Caudal hidráulico de la pala	112 L/min		
Potencia hidráulica (calculada)	43 kW	58 hp	



Pala de Cadenas Compacta 259D3



Dimensiones*

1 Longitud de cadena sobre el suelo	1499 mm	12 Ángulo de salida	35°
2 Longitud total de la cadena	1999 mm	13 Máximo ángulo de descarga	52°
3 Longitud sin cucharón	2767 mm	14 Anchura del vehículo (cadenas de 320 mm)	1676 mm
4 Longitud con el cucharón apoyado en el suelo	3486 mm	Anchura del vehículo (cadenas de 400 mm)	1755 mm
5 Altura hasta la parte superior de la cabina	2111 mm	15 Radio de giro desde el centro: parte trasera de la máquina	1561 mm
6 Altura total máxima	3915 mm	16 Radio de giro desde el centro: acoplamiento	1392 mm
7 Altura del bulón del cucharón en la posición de máxima elevación	3075 mm	17 Radio de giro desde el centro: cucharón	2184 mm
8 Altura del bulón del cucharón en posición de transporte	198 mm	18 Alcance máximo con los brazos paralelos al suelo	1305 mm
9 Alcance en posición de máxima elevación y descarga	608 mm	19 Ángulo de recogida del cucharón en la posición de máxima elevación	87°
10 Espacio libre en posición de máxima elevación y descarga	2283 mm	20 Alcance máximo del bulón del cucharón en la posición de máxima elevación	238 mm
11 Altura libre sobre el suelo	226 mm		

Especificaciones de funcionamiento*

Capacidad de carga nominal:	
35 % de carga límite de equilibrio	915 kg
50 % de carga límite de equilibrio	1305 kg
Capacidad de carga nominal con contrapeso opcional	1390 kg
Carga límite de equilibrio	2610 kg
Fuerza de arranque, cilindro de inclinación	2252 kg
Superficie de contacto con el suelo (cadena de 320 mm)	0,96 m ²
Área de contacto con el suelo (cadena de 400 mm)	1,19 m ²
Presión sobre el suelo (cadena de 320 mm)	41,8 kPa
Presión sobre el suelo (cadena de 400 mm)	34,0 kPa

Cabina

ROPS	ISO 3471:2008
FOPS	ISO 3449:2005 nivel I

Capacidades de llenado de servicio

Sistema de refrigeración	14 L
Cárter del motor	11 L
Depósito de combustible	94 L
Sistema hidráulico	50 L
Depósito hidráulico	39 L

Nivel de ruido

Dentro de la cabina**	83 dB(A)
Fuera de la cabina***	103 dB(A)

- La cabina con estructura de protección en caso de vuelcos (ROPS) integrada es parte del equipo estándar en Norteamérica y Europa.
- **Los niveles de presión acústica dinámica en los oídos del operador declarados por ISO 6396:2008. Las mediciones se realizaron con las puertas y ventanillas de la cabina cerradas y con el ventilador de refrigeración del motor al 70 % de su velocidad máxima. El nivel de ruido puede variar a distintas velocidades del ventilador de refrigeración del motor.
- ***El nivel de potencia acústica medido para las configuraciones con la marca CE según los procedimientos de prueba y condiciones especificados en la directiva 2000/14/CE.

Sistema de aire acondicionado (si está instalado)

El sistema de aire acondicionado de esta máquina contiene el refrigerante con gas fluorado de efecto invernadero R134a (potencial de calentamiento global = 1430). El sistema contiene 0,81 kg de refrigerante, que tiene un equivalente de 1,158 toneladas métricas de CO₂.

EQUIPOS OBLIGATORIOS

- Sistema hidráulico, estándar o de caudal alto
- Acoplamiento rápido, mecánico o eléctrico
- Cinturón de seguridad de gran visibilidad, 50 mm o 75 mm
- Paquete de preparación para la UE
- Cadena de caucho y acero incrustado: 320 mm o 400 mm
- Rueda loca delantera de doble brida/rueda loca trasera de brida simple o ruedas locas delantera/trasera de triple brida

PAQUETES DE RENDIMIENTO

- Paquete de rendimiento H1: *Sistema hidráulico de caudal estándar (sin autonivelación)*
- Paquete de rendimiento H2: *sistema hidráulico de caudal estándar, autonivelación electrónica de doble dirección (elevación y descenso), posicionador del implemento para el retorno a la posición de excavación, posicionador del implemento y amortiguación electrónica (elevación y descenso)*
- Paquete de rendimiento H3: *sistema hidráulico de caudal alto, autonivelación electrónica de doble dirección (elevación y descenso), posicionador del implemento para el retorno a la posición de excavación, posicionador del implemento y amortiguación electrónica (elevación y descenso)*

EQUIPOS ESTÁNDAR

SISTEMA ELÉCTRICO

- Sistema eléctrico de 12 voltios
- Alternador de 80 amperios
- Llave de encendido con interruptor de arranque y parada
- Luces: *indicadores retroiluminados, dos luces traseras de parada y posición, dos faros (delantero y trasero) halógenos ajustables, luz de techo*
- Alarma de marcha atrás
- Batería de servicio pesado, 850 CCA

CABINA DEL OPERADOR

- Pantalla avanzada con cámara de visión trasera: *pantalla LCD a todo color de 127 mm; avanzado sistema de seguridad para múltiples operadores; ajustes en pantalla de respuesta del implemento, respuesta Hystat y control del corrimiento*
- Indicadores: *de nivel de combustible, horómetro*
- Pilotos de advertencia: *obstrucción del filtro de aire, potencia del alternador, reposabrazos levantado/operador no sentado, temperatura del refrigerante del motor, presión de aceite del motor, encendido de las bujías de precalentado, obstrucción del filtro hidráulico, temperatura del aceite hidráulico, freno de estacionamiento accionado, sistema de emisiones del motor*
- Asiento de vinilo ajustable
- Reposabrazos anatómico, ergonómico y abatible
- Sistema de seguridad y bloqueo de las palancas que, cuando el operador se levanta del asiento o levanta el posabrazos, *desactiva el sistema hidráulico y la transmisión hidrostática y aplica el freno de estacionamiento*
- Cabina ROPS abierta, basculante
- Estructura FOPS, nivel I
- Lunetas superior y trasera
- Alfombrilla
- Espejo retrovisor interior
- Enchufe de 12 voltios
- Bocina
- Acelerador manual (esfera), electrónico
- Controles ajustables con palanca tipo joystick
- Sistema de seguridad antirrobo con teclado de 6 botones
- Compartimento de almacenamiento con red

PAQUETES DE CONFORT

- Estructura ROPS abierta (C0): *Estructura ROPS abierta (C0): asiento estático (sin acelerador de pie, revestimiento, calefacción ni puerta)*
- Estructura ROPS abierta (C1): *acelerador de pie, techo con revestimiento, soporte para vasos y elección de asiento (suspensión mecánica o respaldo alto, calefacción, asiento con suspensión neumática) (sin calefacción ni puerta)*
- ROPS cerrada con calefacción (C2): *pedal del acelerador, techo con revestimiento, calefacción y sistema antiescarcha, ventanillas laterales, soporte para vasos, preinstalación de radio, elección de asiento (con suspensión mecánica o asiento con suspensión neumática, respaldo alto y calefacción) y puerta (cristal o policarbonato)*
- ROPS cerrada con aire acondicionado (C3): *C2 + Aire acondicionado*

TREN DE POTENCIA

- Motor Cat C3.3B Turbodiesel que cumple los estándares de emisiones Tier 4 Final y Fase V
- Filtro de aire de elemento doble y sellado radial
- Válvula de toma de muestras S-O-SSM, aceite hidráulico
- Filtros, tipo de cápsula, hidráulicos
- Filtros, tipo de cartucho, separador de agua y combustible
- Enfriador de aceite hidráulico/radiador (lado a lado)
- Frenos de estacionamiento liberados hidráulicamente y accionados por muelle
- Transmisión hidrostática, desplazamiento de dos velocidades
- Suspensión: ejes de torsión independiente (4)

OTROS

- Capó del motor con cerradura
- Anticongelante de larga duración, -36 °C
- Puntos de anclaje de la máquina (6)
- Soporte del brazo de elevación
- Mirilla indicadora de nivel de aceite hidráulico
- Mirilla indicadora de nivel de refrigerante del radiador
- Botella de expansión del radiador
- Manguera Cat ToughGuard™
- Sistema hidráulico auxiliar de caudal continuo
- Servicio pesado, conectores hidráulicos planos de desconexión rápida con liberación de presión integrada
- Juntas en forma de "D", partidas, para sujetar las mangueras del implemento a lo largo del lado izquierdo del brazo de elevación
- Enchufe eléctrico para baliza
- Protector inferior desmontable para limpieza
- Ventilador de actuación proporcional a la demanda de velocidad variable
- Product Link™ PL240, teléfono móvil

Pala de Cadenas Compacta 259D3

EQUIPOS OPCIONALES

- Controles de tipo pedal/mano
- Contrapesos externos
- Baliza giratoria
- Calentador del bloque de motor: 120 V
- Aceite hidráulico para trabajar a bajas temperaturas
- Pintura personalizada
- Product Link PL641, teléfono móvil
- Control de amortiguación sensible a la velocidad
- Radio de conexión Bluetooth® con micrófono (AM/FM/banda de información meteorológica con USB y toma de entrada auxiliar)

Si desea más información sobre los productos Cat, los servicios de nuestros distribuidores o sobre cómo solucionar sus problemas profesionales, visite nuestra página web, www.cat.com

© 2019 Caterpillar
Reservados todos los derechos.

Materiales y especificaciones sujetos a cambio sin previo aviso. Las máquinas que se muestran en este catálogo pueden incluir equipos opcionales. Consulte a su distribuidor Cat para conocer las opciones disponibles.

CAT, CATERPILLAR, LET'S DO THE WORK, sus respectivos logotipos, el color "Caterpillar Yellow", la imagen comercial de "Power Edge" y de Cat "Modern Hex", así como la identidad corporativa y de producto utilizadas en la presente, son marcas registradas de Caterpillar y no pueden utilizarse sin autorización.

ASH98198-01 (08-2019)
(Traducción: 11-2019)
Sustituye a ASH98198
(Am North, EU, APD, ANZP)

