



Cat[®] 299D3

COMPACTE RUPSLADER

KENMERKEN:

De compacte rupslader Cat[®] 299D3 biedt met zijn ontwerp voor verticaal heffen een grotere reikwijdte en hefhoogte voor het snel en eenvoudig laden van trucks. Zijn standaard, geveerde onderwagen zorgt voor een superieure tractie, flotatie, stabiliteit en snelheid in zeer uiteenlopende toepassingen en terreinomstandigheden. De 299D3 heeft de volgende kenmerken:

- **De toonaangevende optie in de sector voor een afgedichte overdrukcabine** biedt een schonere en stillere werkomgeving met een uitstekend zicht op het uitrustingsstuk.
- **De leverbare verwarmde, luchtgeveerde stoel met hoge rugleuning en op de stoel gemonteerde, verstelbare joysticks** maakt de compacte rupslader van Cat de nummer één op het gebied van comfort voor de machinist.
- **De hoogwaardige aandrijflijn** zorgt voor maximale prestaties en productiviteit via het elektronische trekkrachtbeheersysteem, standaard twee rijversnellingen en een elektronisch(e) gashendel/gaspedaal met deceleratiepedaalfunctie.
- **Het XPS hydraulisch systeem met hoge opbrengst** is leverbaar voor toepassingen waarin maximale prestaties van een hydraulisch uitrustingsstuk vereist zijn.
- **De elektronisch geregelde Cat C3.8-motor** levert een hoog vermogen en koppel, maar voldoet aan de Amerikaanse emissienorm EPA Tier 4 Final en aan de Europese emissienorm EU Stage IV.
- **Het Cat "Intelligent Leveling"-systeem (ILEV)** biedt voor de sector toonaangevende technologie, integratie en functies zoals zelfnivellering in twee richtingen, terugkeren naar de graafstand van het uitrustingsstuk en uitrustingsstukpositionering.
- **Standaard, volledig onafhankelijke ophanging met torsieas** in combinatie met de optionele snelheidsgevoelige rijregeling verbetert het bedrijf op ruw terrein, voor beter vasthouden van de lading, een grotere productiviteit en meer comfort voor de machinist.
- **Maximaliseer de mogelijkheden van de machine en uw controle over de machine** met het standaard geavanceerde display, dat het mogelijk maakt om op het scherm instellingen te wijzigen voor de respons van het uitrustingsstuk, de respons van de Hystat en de kruipbakregeling; het display is meertalig en voorzien van aanpasbare lay-outs, een beveiligingssysteem en een achteruitkijkcamera.
- **Toegang vanaf het maaiveld** tot alle punten voor dagelijks en routineonderhoud helpt stilstand van de machine te verminderen voor een hogere productiviteit.
- **Het brede assortiment van aan de prestaties aangepaste uitrustingsstukken van CAT Work Tools** maakt van de Cat compacte rupslader de meest veelzijdige machine op het werkt terrein.

Specificaties

Motor

Motormodel	Cat C3.8 DIT (turbo)		
Brutovermogen SAE J1995	73 kW	98 hp	
Nettovermogen SAE 1349	71 kW	95 hp	
Nettovermogen ISO 9249	71 kW	95 hp	
Maximumkoppel bij 1500 tpm, SAE J1995	334 Nm		
Cilinderinhoud	3,8 l		
Slag	120 mm		
Boring	100 mm		

Gewicht*

Bedrijfgewicht	5200 kg
----------------	---------

*Bedrijfgewicht, bedrijfsspecificaties en afmetingen zijn alle gebaseerd op een machinist van 75 kg, alle vloeistoffen, twee versnellingen, laadbak van 2036 mm met laag profiel, rupsbanden van 400 mm, voorste loopwiel met dubbele flens/achterste loopwiel met enkele flens, hydrauliek met standaardopbrengst, gesloten cabine met glazen deur, zijruiten, verwarming, mechanisch geveerde stoel, geavanceerd display, 850 CCA-accu, zonder optionele contragewichten en handbediende snelkoppeling (tenzij anders aangegeven).

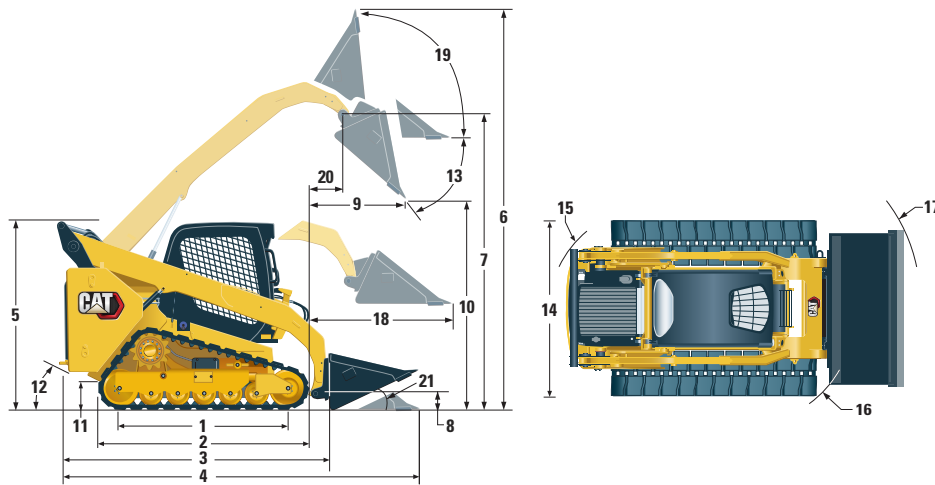
Aandrijflijn

Rijsnelheid (vooruit of achteruit):		
Eén versnelling		8,4 km/h
Twee versnellingen		13,5 km/h

Hydraulisch systeem

Hydrauliekolieopbrengst – Standaard:			
Hydraulische druk van lader		23.000 kPa	
Hydrauliekolie-opbrengst van lader		86 l/min	
Hydraulisch vermogen (berekend)	33 kW		44 hp
Hydrauliekolieopbrengst – XPS hoge opbrengst:			
Maximale hydraulische druk van lader		28.000 kPa	
Maximale hydrauliekolie-opbrengst van lader		121 l/min	
Hydraulisch vermogen (berekend)	57 kW		76 hp

Compacte rupslader 299D3



Afmetingen*

1 Lengte van rupsen op maaiveld	1767 mm	12 Vertrekhoek	33°
2 Totale lengte van rupsen	2270 mm	13 Maximale storthoek	54°
3 Lengte zonder laadbak	3189 mm	14 Voertuigbreedte (rupsen van 400 mm)	1931 mm
4 Lengte met laadbak op maaiveld	3931 mm	Voertuigbreedte (rupsen van 450 mm)	1981 mm
5 Hoogte tot bovenkant van cabine	2125 mm	15 Draaistraal van midden - achterkant van machine	1881 mm
6 Maximale totale hoogte	4032 mm	16 Draaistraal van midden - koppeling	1476 mm
7 Bakpenhoogte bij maximale hefhoogte	3208 mm	17 Draaistraal van midden - laadbak (gekateld)	2314 mm
8 Bakpenhoogte bij transportstand	180 mm	18 Maximale reikwijdte met armen parallel aan de grond	1319 mm
9 Reikwijdte bij maximale hef- en storthoogte	852 mm	19 Grootste kantelhoek bij maximale hoogte	81°
10 Hoogte bij maximale hef- en storthoogte	2399 mm	20 Bakpenreikwijdte bij maximale hefhoogte	493 mm
11 Bodemvrijheid	245 mm	21 Terugkantelhoek	25°

Bedrijfsspecificaties*

Bedrijfsaadvermogen:	
Kantelmoment 35%	1580 kg
Kantelmoment 50%	2255 kg
Nominaal bedrijfsaadvermogen met optioneel contragewicht	2380 kg
Kantelmoment	4520 kg
Opbrekkracht, kantelcilinder	3298 kg
Opbrekkracht, hefcilinder	2795 kg
Grondraakvlak (rupsen van 400 mm)	1,41 m ²
Grondraakvlak (rupsen van 450 mm)	1,59 m ²
Bodemdruk (rupsen van 400 mm)	36.4 kPa
Bodemdruk (rupsen van 450 mm)	32.1 kPa

Cabine

ROPS	ISO 3471:2008
FOPS	ISO 3449:2005 Niveau I

Mogelijkheden voor onderhoudsvulling

Koelsysteem	16 l
Tank voor dieselluitlaatvloeistof (DEF)	19 l
Motorcarter	13 l
Brandstoftank	120 l
Hydraulisch systeem	55 l
Hydrauliekolietank	39 l

Geluidsniveau

In cabine**	83 dB(A)
Buiten cabine***	104 dB(A)

- Cabine en ROPS-constructie (Rollover Protection Structure: constructie voor bescherming bij omkantelen) zijn standaard in Noord-Amerika en Europa.

**Het geluidsdruk niveau in de cabine van een rijdende machine volgens ISO 6396:2008. De metingen zijn met gesloten cabinedeuren en -ramen uitgevoerd en bij 70% van het maximale motorkoelventilator toerental. Het geluidsniveau kan variëren bij verschillende toerentallen van de motorkoelventilator.

***Het opgegeven geluidsvermogensniveau voor de configuraties met CE-markering voldoet aan de testprocedure en voorwaarden die zijn gespecificeerd in 2000/14/EG.

Airconditioningsysteem (indien aanwezig)

Het airconditioningsysteem van deze machine bevat het gefluoreerde broeikasgas R134a als koelmiddel (potentiële bijdrage aan het broeikas effect = 1430). Het systeem bevat 0,81 kg koelmiddel, dat een CO₂-equivalent heeft van 1,158 metrische ton.

VERPLICHTE UITRUSTING

- Hydrauliek, standaard of hoge capaciteit XPS
- Snelkoppeling, mechanische of elektrische
- Oprolbare goed zichtbare veiligheidsgordel 50 mm of 75 mm
- In staal ingebedde rubberen rups - 400 mm of 450 mm
- Voorste loopwiel met dubbele flens/achterste loopwiel met enkele flens of loopwielen met drievoudige flens voor/achter

PRESTATIEPAKKET (*selecteer een van de volgende*)

- Prestatiepakket H1: *standaardopbrengst (geen zelfnivellering)*
- Prestatiepakket H2: *standaardopbrengst, elektronische zelfnivellering in twee richtingen (heffen en neerlaten), terug naar graafstand van uitrustingsstuk, positioneringsinrichting voor uitrustingsstukken en elektronische demping (heffen en neerlaten)*
- Prestatiepakket H3: *XPS hoge opbrengst, elektronische zelfnivellering in twee richtingen (heffen en neerlaten), terug naar graafstand van uitrustingsstuk, positioneringsinrichting voor uitrustingsstukken en elektronische demping (heffen en neerlaten)*

COMFORTPAKKET (*selecteer een van de volgende*)

- Open ROPS (C0): *vaste stoel (geen gaspedaal, hemelbekleding, verwarming of deur)*
- Open ROPS (C1): *gaspedaal, hemelbekleding, bekerhouder en keuze uit verschillende stoelen (mechanisch geveerd of verwarmde, luchtgeveerde stoel met hoge rugleuning) (geen verwarming of deur)*
- Gesloten ROPS met verwarming (C2): *gaspedaal, hemelbekleding, verwarming en ontdooier, zijruiten, bekerhouder, radiovoorbereiding, keuze uit verschillende stoelen (mechanisch geveerde of verwarmde, luchtgeveerde stoel met hoge rugleuning) en deur (glas of polycarbonaat)*
- Gesloten ROPS-constructie met airconditioning (C3): *C2 + Airconditioning*

STANDAARDUITRUSTING

ELEKTRISCH

- Elektrisch systeem van 12 volt
- Dynamo 100 ampère
- Contactsleutel met start/stop-schakelaar
- Lichten: *achtergrondverlichting van meters, twee achterlichten, twee halogeenverklachten achter, twee verstelbare halogeenlampen vóór, cabineverlichting*
- Achteruitrijalarm
- Accu voor zwaar gebruik, 850 CCA

WERKOMGEVING VAN MACHINIST

- Meters: *brandstofniveau, DEF-niveau, urenteller*
- Indicatoren van waarschuwingssysteem voor machinist: *luchtfilterverstopping, dynamovermogen, armleniging omhoog/ machinist uit stoel, temperatuur van de motorkoelvloeistof, motoroliedruk, luchtinlaatverwarmer-inschakeling, verstopping van hydraulisch filter, hydrauliekolietemperatuur, parkeerrem ingeschakeld, motoremissieregeling*
- Verstelbare stoel van vinyl
- Inklapbare ergonomische contourarmleuning
- Bedieningsvergrendelingsstelsel, wanneer de machinist de stoel verlaat of de armleniging omhoog staat: *hydraulisch systeem wordt uitgeschakeld, hydrostatische transmissie wordt uitgeschakeld, parkeerrem wordt ingeschakeld*
- ROPS-cabine, openen, omhoog kantelen
- FOPS-constructie, niveau I
- Boven- en achterruiten
- Vloermat
- Achteruitkijkspiegel binnen
- Elektrische aansluiting van 12 volt
- Claxon
- Handgasregeling (draaibediening), elektronisch
- Verstelbare joysticks
- Geavanceerd display met achteruitkijkcamera: *LCD-kleurenscherm van 127 mm, geavanceerd beveiligingssysteem voor meerdere machinisten, afstellingen op het scherm voor respons van uitrustingsstuk, respons van Hystat en de kruipbakregeling*
- Opbergruimte met net

AANDRIJFLIJN

- Cat C3.8, turbodieselmotor, voldoet aan emissienormen Tier 4 Final en Stage IV
- Luchtfilter met twee elementen, radiale afdichting
- S-OSM-klep voor monsterafname, hydrauliekolie
- Filters, patroontype, hydraulisch
- Filters: type bus, brandstof en waterafscheider
- Radiateur/hydrauliekoliekoeler (zij aan zij)
- Veerbediende, hydraulisch geloste parkeerrem met meervoudige remschijven in oliebad
- Hydrostatische transmissie, rijden met twee versnellingen
- Ophanging – onafhankelijke torsieassen (4)

OVERIG

- Motorkap, afsluitbaar
- Extended Life-antivries, -37 °C
- Punten voor vastsjorren van machine (6)
- Steun, hefarm
- Kijkglas voor hydrauliekoliepeil
- Kijkglas voor koelvloeistofpeil van radiateur
- Radiateur, expansiefles
- Cat ToughGuard™-slang
- Extra, hydrauliek, continue stroom
- Zwaar uitgevoerde platte snelkoppelingen met geïntegreerde drukaflaat
- Gedeelde D-ring voor geleiding van uitrustingsstukslang langs zijkant van linker hefarm
- Stopcontact, zwaailamp
- Bodemplaatreiniging
- Thermisch geregelde variabele koelventilator
- Product Link™ PL240, mobiele telefonie

Compacte rupslader 299D3

OPTIONELE UITRUSTINGSSTUKKEN

- Externe conragewichten
- Zwaailamp
- Motorblokverwarmer – 120 V
- Olie, hydrauliek, werking bij lage temperaturen
- Lak, aangepast
- Accu voor zwaar gebruik, 850 CCA, met accuschakelaar
- Accu voor zwaar gebruik, 1000 CCA, met accuschakelaar
- Product Link PL641, mobiele telefonie
- Thermisch geregelde, omkeerbare ventilator met variabel toerental
- Snelheidsgevoelige rijregeling
- Uitrustingsstuk terug naar graven, positioneringsinrichting voor uitrustingsstuk
- Bluetooth®-radio met microfoon (AM-/FM-/weerstandontvanger met USB- en AUX-ingangsaansluiting)

Voor uitgebreidere informatie over Cat producten, dealers en branchespecifieke oplossingen bezoek u onze website: www.cat.com.

© 2019 Caterpillar
Alle rechten voorbehouden

Materialen en specificaties kunnen zonder kennisgeving worden gewijzigd. De op de foto's afgebeelde machines kunnen zijn voorzien van extra uitrusting. Neem contact op met uw Cat dealer voor beschikbare opties.

CAT, CATERPILLAR, LET'S DO THE WORK, hun respectievelijke logo's, "Caterpillar Yellow", de "Power Edge" en Cat "Modern Hex" trade dress, alsmede de bedrijfs- en productidentiteit die hier gebruikt worden, zijn handelsmerken van Caterpillar en mogen niet zonder toestemming gebruikt worden.

ADHQ8203-01 (08-2019)
Vervangt ADHQ8203
Vertaling (01-2020)
(Am North, EU, APD, ANZP)

