



# Cat<sup>®</sup> 259D3

## KOMPAKT BANDLASTARE

### EGENSKAPER:

Cat<sup>®</sup> 259D3 kompakt bandlastare ger med sin vertikallift längre räckvidd och högre lyfthöjd för snabb och lätt lastning på ett fordon. Dess fjädrande underredssystem är standardutrustning och ger överlägsen dragkraft, bärighet, stabilitet och hastighet för arbete i en rad olika tillämpningar och markförhållanden. 259D3 ger följande fördelar:

- **Branschledande tätad och trycksatt hytt är ett tillval som** ger en renare och tystare arbetsmiljö med utmärkt uppsikt över redskapet.
- **Förarstol med högt ryggstöd, uppvärmning och luftfjädring med stolmonterade justerbara joystickreglage** gör D3-serien ledande inom förarkomfort.
- **Högpresterande drivlina** ger maximala prestanda och produktionskapacitet genom systemet för elektronisk momentreglering. Två körhastigheter som standard och en elektronisk hand-/fotgas med pedalstyrd varvtalsminskning.
- **Hydraulsystem** med högt flöde finns för tillämpningar som kräver högeffektiva hydrauliska redskap.
- **Den elektroniskt styrda motorn Cat C3.3B** ger hög effekt och stort vridmoment och uppfyller emissionsnormer U.S. EPA Tier 4 Final och EU Stage V.
- **Cat-systemet "Intelligent Leveling"** ger branschledande teknik, integration och funktioner såsom automatisk nivåreglering i två riktningar, samt återgång till grävläge och positionering av arbetsredskapet.
- **Helt oberoende torsionsaxelupphängning som standard** i kombination med tillvalet lastarmsfjädring med hastighetsavkänning ger bättre körning i oländig terräng, vilket möjliggör bättre fasthållande av last, ökad produktivitet och högre förarkomfort.
- **Maximera maskinens kapacitet och kontroll** med den avancerade displayen (tillval) som ger dig möjlighet att göra justeringar av redskapsrespons, hydrostatrespons och kryphastighet direkt på skärmen. Har även flerspråkiga funktioner med anpassningsbara layouter, säkerhetssystem och bakåtriktad kamera.
- **Åtkomst från marknivå** till alla punkter för daglig service och underhållsrutiner bidrar till att minska maskinens stilleståndstid och ge högre produktivitet.
- **Det breda spektrumet av prestandaanpassade Cat-arbetsredskap** gör Cats kompakta bandlastare till den mest mångsidiga maskinen på arbetsplatsen.

## Specifikationer

### Motor

Motormodell	Cat C3.3B DIT (turbo)	
Bruttoeffekt SAE J1995	55,4 kW	74,3 hk
Nettoeffekt SAE 1349	54,6 kW	73,2 hk
Nettoeffekt ISO 9249	55,1 kW	73,9 hk
Maximalt vridmoment vid 1 500 varv/min SAE J1995	265 Nm	195 lb ft
Slagvolym	3,3 l	203 tum <sup>3</sup>
Slaglängd	120 mm	4,7 tum
Cylinderdiameter	94 mm	3,7 tum

### Vikter\*

Arbetsvikt	4076 kg	8,987 lb
------------	---------	----------

\*Arbetsvikten, driftspecifikationerna och måtten baseras på en förare som väger 75 kg (165 lb), alla vätskor, två hastigheter, OROPS, skopa med låg profil 1730 mm (68 tum), band 320 mm (12,6 tum), ledarhjul med dubbla flänsar/bakre ledarhjul med en fläns, standardflödeshydraulik, mekaniskt fjädrande säte, inga tillvalsmotvikter och manuellt redskapsfäste (om inte annat anges).

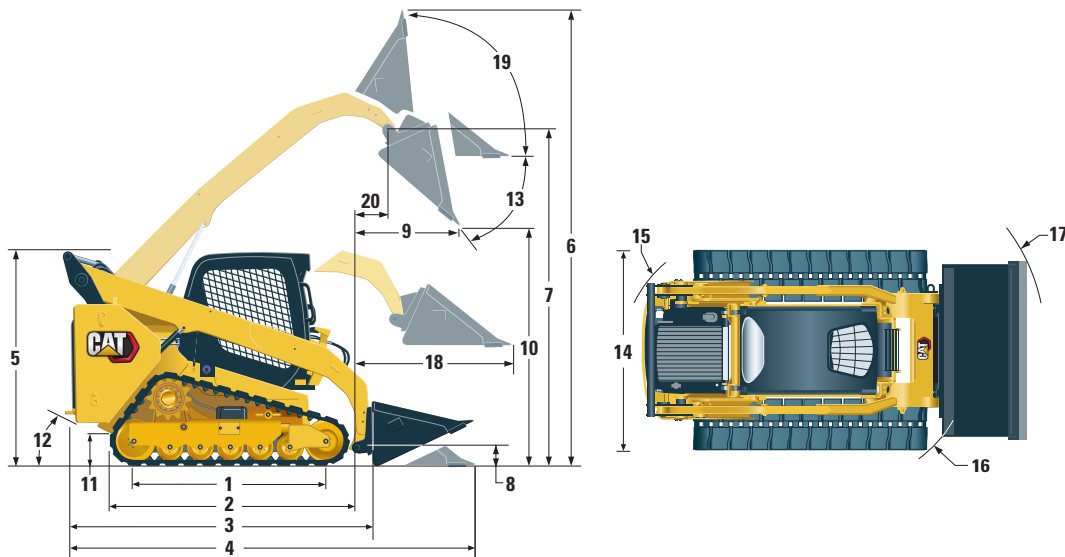
### Drivlina

Transportfart (framåt eller bakåt)		
En hastighet	9,5 km/h	5,9 mph
Två hastigheter	13,7 km/h	8,5 mph

### Hydrauliskt system

Hydraulflöde – standard:		
Hydraultryck, lastare	23 000 kPa	3 335 psi
Hydraulflöde, lastare	76 l/min	20 gal/min
Hydraulkraft (beräknad)	29 kW	39 hk
Hydraulflöde – högt flöde:		
Hydraultryck, lastare	23 000 kPa	3 335 psi
Hydraulflöde, lastare	112 l/min	30 gal/min
Hydraulkraft (beräknad)	43 kW	58 hk

# 259D3 Kompakt bandlastare



## Mått\*

1	Bandlängd på marken	1499 mm	59,0 tum	12	Bakre frigångsvinkel	35°
2	Total bandlängd	1999 mm	78,7 tum	13	Maximal tömningsvinkel	52°
3	Längd utan skopa	2767 mm	108,9 tum	14	Fordonsbredd (band 320 mm/12,6 tum)	1676 mm 66,0 tum
4	Längd med skopan på marken	3486 mm	137,3 tum		Fordonsbredd (band 400 mm/15,7 tum)	1755 mm 69,0 tum
5	Höjd till hyttens överkant	2111 mm	83,1 tum	15	Vändradie från mittpunkt till bakparti	1561 mm 61,5 tum
6	Maximal totalhöjd	3915 mm	154,1 tum	16	Vändradie från mittpunkt till redskapsfäste	1392 mm 54,8 tum
7	Skopinfästningshöjd vid max. lyft	3075 mm	121,0 tum	17	Vändradie från mittpunkt till skopa	2184 mm 86,0 tum
8	Skopinfästningshöjd i bärläge	198 mm	7,8 tum	18	Maximal räckvidd med armar parallella med marken	1305 mm 51,4 tum
9	Räckvidd vid max. lyft och tömning	608 mm	23,9 tum	19	Tillbakatiltningsvinkel vid max. lyft	87°
10	Frigång vid max. lyft och tömning	2283 mm	89,9 tum	20	Skopinfästningsräckvidd vid max. lyft	238 mm 9,4 tum
11	Markfrigång	226 mm	8,9 tum			

## Driftspecifikationer\*

Nominell arbetskapacitet:		
35 % Tipplast	915 kg	2,010 lb
50 % Tipplast	1305 kg	2,870 lb
Nominell arbetskapacitet med tillvalsmotivikt		
Tipplast	1390 kg	3,060 lb
Brytkraft, tiltcylinder	2610 kg	5,745 lb
Brytkraft, tiltcylinder	2252 kg	4,965 lb
Markkontaktyta (band 320 mm/12,6 tum)	0,96 m <sup>2</sup>	1,483 tum <sup>2</sup>
Markkontaktyta (band 400 mm/15,7 tum)	1,19 m <sup>2</sup>	1,848 tum <sup>2</sup>
Marktryck (band 320 mm/12,6 tum)	41,8 kPa	6,1 psi
Marktryck (band 400 mm/15,7 tum)	34,0 kPa	4,9 psi

## Hytt

ROPS-skydd	ISO 3471:2008
FOPS-skydd	ISO 3449:2005 nivå I

## Rymduppgifter för service

Kylsystem	14 l	3,7 gal
Motorns vevhus	11 l	3,0 gal
Bränsletank	94 l	24,8 gal
Hydrauliskt system	50 l	13,2 gal
Hydraultank	39 l	10,3 gal

## Bullernivå

I hytt**	83 dB(A)
Utanför hytt***	103 dB(A)

- Skyddsstruktur för hytten vid vältning (ROPS) är standard i Nordamerika och Europa.

\*\*Angiven dynamisk ljudnivå för föraren enligt ISO 6396:2008. Mätningarna utfördes med hyttörrarna och hyttfönstren stängda och vid 70 % av maximalt varvtal för motorns kylfläkt. Ljudnivån kan variera vid olika hastigheter på motorkylfläkten.

\*\*\*Den angivna ljudnivån för CE-märkta konfigurationer uppmätt enligt de testprocedurer och förhållanden som specificeras i 2000/14/EG.

## Luftkonditioneringssystem (i förekommande fall)

Luftkonditioneringssystemet på denna maskin innehåller kylmedel R134a med fluorerade växthusgaser (Global uppvärmningspotential = 1430). Systemet innehåller 0,81 kg kylmedel som motsvarar CO<sub>2</sub> på 1,158 ton.

## OBLIGATORISK UTRUSTNING

- Hydraulik, standard eller högt flöde
- Redskapsfäste, mekaniskt eller eldrivet
- Självlysande säkerhetsbälte 50 eller 75 mm (2 eller 3 tum)
- EU-förberedelsepaket
- Gummiband med stålslag – 320 mm (12,6 tum) eller 400 mm (15,7 tum)
- Ledarhjul med dubbla flänsar/bakre ledarhjul med en fläns eller ledarhjul/bakre ledarhjul med tre flänsar

## PRESTANDAPAKET

- Prestandapakets H1: *Standardflödeshydraulik (ingen nivåreglering)*
- Prestandapakets H2: *Standardflödeshydraulik, dubbelriktad elektronisk nivåreglering (höjning och sänkning), återgång till grävläge för redskapet, positionering av redskapet och elektronisk dämpning (höjning och sänkning)*
- Prestandapakets H3: *Högflödeshydraulik, dubbelriktad elektronisk nivåreglering (höjning och sänkning), återgång till grävläge för redskapet, positionering av redskapet och elektronisk dämpning (höjning och sänkning)*

## STANDARDUTRUSTNING

### ELSYSTEM

- 12 V elsystem
- 80 A växelströmgenerator
- Tändningsnyckel, start/stopp-strömställare
- Belysning: *Bakgrundsbelysning av instrument, två bakljus, två justerbara främre och bakre halogenstrålkastare, hyttbelysning.*
- Backvarningslarm
- Högkapacitetsbatteri, 850 CCA

### FÖRARMILJÖ

- Avancerad skärm med bakåtriktad kamera: *5-tums LCD-färgskärm (127 mm), avancerat säkerhetssystem för flera förare, justering av redskapsrespons via skärmen, hydrostatrespons och kryphastighet*
- Instrument: *Bränslenivå, timglas*
- Varningsindikatorer för föraren: *Igensatt luftfilter, generatorutsläpp, armstödd höjt/föraren ej på plats, temperatur på motorns kylvätska, motoroljetryck, glödstiftsaktivering, igensatt hydraulfilter, hydrauloljetemperatur, parkeringsbroms ilagd, motoremissionssystem*
- Justerbar förarstol i vinyl
- Infällbart ergonomiskt profilerat armstöd
- Spärr som aktiveras när föraren lämnar sin plats eller armstödet höjs: *Det hydrauliska systemet stängs av, den hydrostatiska transmissionen stängs av, parkeringsbromsen läggs i*
- Uppfällbar öppen hytt med ROPS-skydd
- FOPS-skydd, nivå I
- Tak- och bakfönster
- Golvmatta
- Invändig spegel
- 12-voltsuttag
- Signalhorn
- Handgas (vred), elektronisk
- Justerbara joystickreglage
- Stöldskyddssystem som standard med 6-knappssats
- Förvaringsutrymme med nät

### KOMFORTPAKET

- Öppen ROPS (C0): *Fast förarstol (ingen fotgas, innertak, värmeaggregat eller dörr)*
- Öppen ROPS (C1): *Fotgas, takinklädnad, mugghållare och val av säte (mekanisk fjädring eller högt ryggstöd, uppvärmning och luftfjädrat säte) (inget värmeaggregat eller dörr)*
- Slutet ROPS-skydd med värmeaggregat (C2): *Fotgas, innertak, värmeaggregat och defroster, sidorutor, mugghållare, förberedd för radio, val av säte (med mekanisk fjädring eller med högt ryggstöd, uppvärmning och luftfjädring) och dörr (glas eller polykarbonat)*
- Slutet ROPS-skydd med luftkonditionering (C3): *C2 + Luftkonditionering*

### DRIVLINA

- Cat C3.3B, turbodieselmotor som uppfyller emissionsnormer Tier 4 Final och Stage V
- Luftrenare, dubbla element, radialtätning
- S-O-S<sup>SM</sup>-provtagningsventil, hydraulolja
- Filter, patrontyp, hydrauliska
- Filter: bränsle- och vattenavskiljarfilter av kanistertyp
- Kylare/hydrauloljekylare (sida vid sida)
- Fjäderansatta parkeringsbromsar med hydraulisk frigöring
- Hydrostatisk transmission, två körhastigheter
- Fjädring – oberoende torsionsaxlar (4)

### ÖVRIGT

- Motorinkapsling, låsbar
- Frostskyddsmedel med extra livslängd, -36 °C (-33 °F)
- Maskinens förankringspunkter (6)
- Stöd, lyftarm
- Synglas för hydrauloljenivå
- Synglas för kylarvätskenivå
- Expansionskärl för kylare
- Cat ToughGuard<sup>TM</sup>-slang
- Extrahydraulik, kontinuerligt flöde
- Kraftiga snabbkopplingar med platta sidor och integrerad tryckavlastning
- Delad D-ring för dragning av redskapens slangar längs sidan av vänstra lyftarmen
- Eluttag, varningsljus
- Renslucka för bottenplåt
- Behovsstyrd fläkt
- Product Link<sup>TM</sup> PL240, mobilnät

# 259D3 Kompakt bandlastare

---

## TILLVALSUTRUSTNING

---

- Hand- och fotreglage
- Externa motvikter
- Roterande varningsljus
- Motorblocksvärmare – 120 V
- Hydraulolja, för kall väderlek
- Lackering, specialanpassad
- Product Link PL641, mobilnät
- Hastighetsberoende lastarmsfjädring
- Bluetooth®-radio med mikrofon (AM/FM/vädermottagare med USB-port och extra ingång)

Utförlig information om Cats produkter, återförsäljarservice och branschlösningar finns på vår webbplats [www.cat.com](http://www.cat.com)

© 2019 Caterpillar  
Med ensamrätt

Material och specifikationer kan ändras utan föregående meddelande. Maskinerna som visas på bilderna kan vara försedda med extrautrustning. Kontakta Cat-återförsäljaren beträffande tillgängliga alternativ.

CAT, CATERPILLAR, LET'S DO THE WORK, deras respektive logotyper, "Caterpillar Yellow", "Power Edge" och Cat "Modern Hex", såväl som företagets och produkternas identitet i detta dokument, är varumärken som tillhör Caterpillar och får inte användas utan medgivande.

AWHQ8198-01 (08-2019)  
Ersätter AWHQ8198  
Översättning (02-2020)  
(Am North, EU, APD, ANZP)

