



# Cat<sup>®</sup> 299D3

## CARGADOR DE CADENAS COMPACTO

### CARACTERÍSTICAS:

El Cargador de Cadenas Compacto Cat<sup>®</sup> 299D3, con su diseño de levantamiento vertical, proporciona mayor alcance y altura de levantamiento para facilitar y agilizar la carga de camiones. Su sistema de tren de rodaje suspendido estándar proporciona tracción, flotación, estabilidad y velocidad superiores para trabajar en una amplia gama de aplicaciones y condiciones de suelo deficiente. La 299D3 incluye lo siguiente:

- **La opción de cabina sellada y presurizada líder en la industria** proporciona un entorno de operación más limpio y silencioso con una excelente visibilidad de la herramienta.
- **El asiento disponible con amortiguación neumática, calefacción y respaldo alto posee controles de palanca universal ajustables instalados en el asiento** y hace que los cargadores de cadenas compacto Cat sean líderes en la industria en cuanto a comodidad para el operador.
- **El tren de fuerza de alto rendimiento** proporciona el máximo rendimiento y capacidad de producción a través del sistema de administración de par electrónico, el desplazamiento estándar de dos velocidades y un acelerador de mano/pedal electrónico con capacidad de pedal decelerador.
- **El sistema hidráulico de alto caudal XPS** se encuentra disponible para aplicaciones que exigen el máximo rendimiento de la herramienta hidráulica.
- **El Motor Cat C3.8 con control electrónico** ofrece un alto nivel de potencia y par del motor. Al mismo tiempo, cumple con las normas de emisiones Tier 4 final de la EPA de EE.UU. y Stage V de la Unión Europea.
- **El sistema de "nivelación inteligente" de Cat** proporciona tecnología líder en la industria, integración y características disponibles, tales como nivelación automática de dirección doble, herramienta de retorno a excavación y posicionador de la herramienta.
- **La suspensión del eje de torsión completamente independiente y estándar**, al estar combinada con el sistema de control de amortiguación sensible a la velocidad, permite mejorar el funcionamiento sobre terreno irregular, lo que permite una mejor retención de carga, una mayor productividad y una mayor comodidad para el operador.
- **Aumente al máximo la capacidad y el control** de la máquina con la pantalla avanzada estándar que ofrece ajustes en pantalla para establecer la respuesta del implemento, la respuesta hidrostática y el control de escurrimiento, así como funcionalidad para varios idiomas con presentaciones personalizables, sistema de seguridad y cámara de visión trasera.
- **El acceso a nivel del suelo** a todos los puntos de servicio diario y de mantenimiento de rutina ayuda a reducir el tiempo de inactividad de la máquina para lograr una mayor productividad.
- **La amplia gama de herramientas Cat Work Tools de alto rendimiento** convierten al cargador de cadenas compacto Cat en la máquina más versátil del lugar de trabajo.

## Especificaciones

### Motor

Modelo de motor	C3.8 Cat DIT (turbocompresor)	
Potencia bruta SAE J1995	73 kW	98 hp
Potencia neta SAE 1349	71 kW	95 hp
Potencia neta ISO 9249	71 kW	95 hp
Par máximo a 1.500 rpm SAE J1995	334 N-m	246 lbf-pie
Cilindrada	3,8 L	232 pulg <sup>3</sup>
Carrera	120 mm	4,7"
Perforación	100 mm	3,9 pulg

### Pesos\*

Peso en orden de trabajo	5.200 kg	11.464 lb
--------------------------	----------	-----------

\*El peso en orden de trabajo, las especificaciones y dimensiones de operación se basan en una máquina con un operador de 75 kg (165 lb), todos los fluidos, dos velocidades, cucharón de bajo perfil de 2036 mm (80"), cadenas de 400 mm (15,7"), rueda guía delantera con brida doble/rueda guía trasera con brida sencilla, sistema hidráulico de flujo estándar, cabina cerrada con puerta de vidrio, ventanas laterales, calentador, asiento con suspensión mecánica, pantalla avanzada, batería de 850 CCA, sin contrapesos optativos y acoplador rápido manual (a menos que se indique lo contrario).

### Tren de fuerza

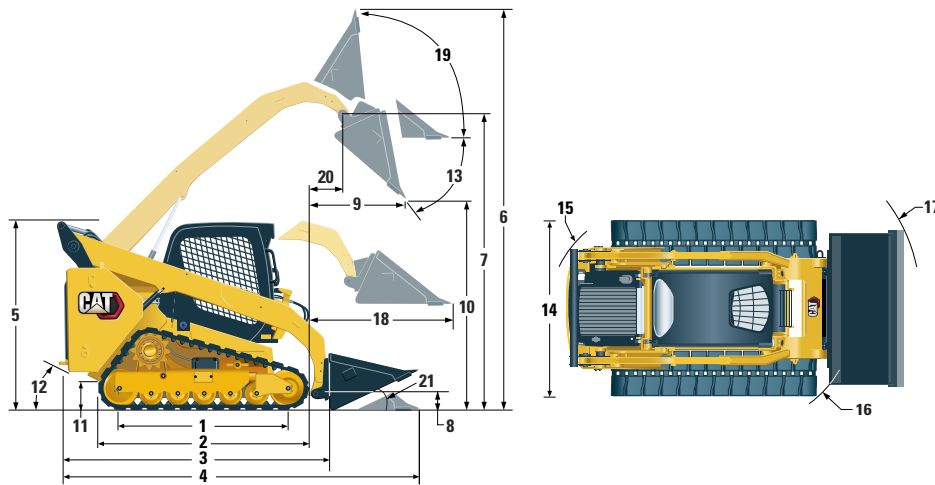
Velocidad de desplazamiento (avance o retroceso):			
Una velocidad	8,4 km/h	5,2 mph	
Dos velocidades	13,5 km/h	8,4 mph	

### Sistema hidráulico

Flujo hidráulico: estándar:			
Presión hidráulica del cargador	23.000 kPa	3.335 lb/pulg <sup>2</sup>	
Flujo hidráulico del cargador	86 L/min	23 gal EE.UU./min	
Potencia hidráulica (calculada)	33 kW	44 hp	
Flujo hidráulico; XPS de flujo alto:			
Presión hidráulica máxima del cargador	28.000 kPa	4.061 lb/pulg <sup>2</sup>	
Flujo hidráulico máximo del cargador	121 L/min	32 gal EE.UU./min	
Potencia hidráulica (calculada)	57 kW	76 hp	



# Cargador de Cadenas Compacto 299D3



## Dimensiones\*

1	Longitud de la cadena sobre el suelo	1.767 mm	69,6"	13	Ángulo de descarga máximo	54°
2	Longitud total de cadenas	2.270 mm	89,4"	14	Ancho del vehículo (cadenas de 400 mm/15,7")	1.931 mm 76,0"
3	Longitud sin cucharón	3.189 mm	125,5"		Ancho del vehículo (cadenas de 450 mm/17,7")	1.981 mm 78,0"
4	Longitud con el cucharón sobre el suelo	3.931 mm	154,7"	15	Radio de giro desde el centro a la parte trasera de la máquina	1.881 mm 74,0"
5	Altura hasta la parte superior de la cabina	2.125 mm	83,6"	16	Radio de giro desde el centro al acoplador	1.476 mm 58,1"
6	Altura total máxima	4.032 mm	158,7"	17	Radio de giro desde el centro: cucharón (en bastidor)	2.314 mm 91,1"
7	Altura del pasador del cucharón a levantamiento máximo	3.208 mm	126,3"	18	Alcance máximo con los brazos paralelos al suelo	1.319 mm 51,9"
8	Altura del pasador del cucharón en posición de acarreo	180 mm	7,1"	19	Ángulo de inclinación hacia atrás a altura máxima	81°
9	Alcance a levantamiento y descarga máximos	852 mm	33,6"	20	Alcance del pasador del cucharón a levantamiento máximo	493 mm 19,4"
10	Espacio libre a levantamiento y descarga máximos	2.399 mm	94,5"	21	Ángulo de retroceso	25°
11	Espacio libre sobre el suelo	245 mm	9,6"			
12	Ángulo de salida		33°			

## Especificaciones de operación\*

Capacidad nominal de operación:		
Carga límite de equilibrio del 35 %	1.580 kg	3.480 lb
Carga límite de equilibrio del 50 %	2.255 kg	4.970 lb
Capacidad nominal de operación con contrapeso optativo		
	2.380 kg	5.240 lb
Carga límite de equilibrio	4.520 kg	9.945 lb
Fuerza de desprendimiento, cilindro de inclinación	3.298 kg	7.270 lb
Fuerza de desprendimiento, cilindro de levantamiento	2.795 kg	6.162 lb
Área de contacto sobre el suelo (cadena de 400 mm/15,7")	1,41 m <sup>2</sup>	2,184 pulg <sup>2</sup>
Área de contacto sobre el suelo (cadena de 450 mm/17,7")	1,59 m <sup>2</sup>	2,463 pulg <sup>2</sup>
Presión sobre el suelo (cadena de 400 mm/15,7")	36,4 kPa	5,3 lb/pulg <sup>2</sup>
Presión sobre el suelo (cadena de 450 mm/17,7")	32,1 kPa	4,7 lb/pulg <sup>2</sup>

## Cabina

ROPS	ISO 3471:2008
FOPS	ISO 3449:2005 Level I

## Capacidades de llenado de servicio

Sistema de enfriamiento	16 L	4,1 gal EE.UU.
Tanque de fluido de escape diésel (DEF)	19 L	5 gal EE.UU.

Cárter del motor	13 L	3,5 gal EE.UU.
Tanque de combustible	120 L	31,7 gal EE.UU.
Sistema hidráulico	55 L	14,5 gal EE.UU.
Tanque hidráulico	39 L	10,3 gal EE.UU.

## Nivel de ruido

Dentro de la cabina**	83 dB(A)
Fuera de la cabina***	104 dB(A)

- La cabina y las Estructuras de Protección en Caso de Vuelcos (ROPS, Rollover Protective Structures) son estándar en América del Norte y Europa.

\*\*Los niveles de presión acústica dinámica en los oídos del operador declarados según ISO 6396:2008. Las mediciones se realizaron con las puertas y ventanas de la cabina cerradas y con el ventilador de enfriamiento del motor al 70 % de la velocidad máxima. El nivel acústico puede variar según las diferentes velocidades del ventilador de enfriamiento del motor.

\*\*\*El nivel de potencia acústica etiquetado para las configuraciones con marca CE, cuando se mide según el procedimiento y las condiciones de prueba que se especifican en la norma 2000/14/EC.

## Sistema de aire acondicionado (si tiene)

El sistema de aire acondicionado en esta máquina contiene el refrigerante de gases fluorados de efecto invernadero R134a (potencial de calentamiento global = 1.430). El sistema contiene 0,81 kg de refrigerante, que tiene un equivalente de CO<sub>2</sub> de 1.158 toneladas métricas.

## EQUIPO OBLIGATORIO

- Sistema hidráulico estándar o XPS de flujo alto
- Acoplador rápido, mecánico o eléctrico
- Cinturón de seguridad retráctil de alta visibilidad de 50 mm (2") o 75 mm (3")
- Cadena de caucho con acero incrustado: 400 mm (15,7") o 450 mm (17,7")
- Rueda loca delantera con brida doble/rueda loca trasera con brida sencilla o ruedas locas delanteras/traseras con brida triple

### PAQUETE DE RENDIMIENTO *(debe seleccionar uno de los siguientes)*

- Paquete de rendimiento H1: *Flujo estándar (sin autonivelación)*
- Paquete de rendimiento H2: *Flujo estándar, autonivelación eléctrica de dirección doble (levantar y bajar), herramienta de retorno a excavación, posicionador de la herramienta y amortiguación eléctrica (levantar y bajar)*
- Paquete de rendimiento H3: *Sistema hidráulico de flujo alto XPS, autonivelación eléctrica de dirección doble (levantar y bajar), herramienta de retorno a excavación, posicionador de la herramienta y amortiguación eléctrica (levantar y bajar)*

## EQUIPO ESTÁNDAR

### SISTEMA ELÉCTRICO

- Sistema eléctrico de 12 voltios
- Alternador de 100 amperios
- Interruptor de llave de encendido para arranque y parada
- Luces: *iluminación de fondo de los medidores, dos luces traseras de cola, dos luces halógenas traseras de trabajo, dos luces halógenas delanteras ajustables, luz de techo*
- Alarma de retroceso
- Batería de servicio pesado, 850 CCA

### ENTORNO DEL OPERADOR

- Medidores: *nivel de combustible, nivel de DEF (Diesel Exhaust Fluid, Fluido de escape diésel), horómetro*
- Indicadores del sistema de alarma para el operador: *restricción del filtro de aire, salida del alternador, posabrazos levantado/operador fuera del asiento, temperatura del refrigerante del motor, presión del aceite de motor, activación del calentador de admisión de aire, restricción del filtro hidráulico, temperatura del aceite hidráulico, freno de estacionamiento conectado, sistema de emisiones del motor*
- Asiento de vinilo ajustable
- Posabrazos abatible anatómico y ergonómico
- Sistema de traba de control, cuando el operador deja el asiento o cuando el posabrazos se levanta: *Se desactiva el sistema hidráulico y la transmisión hidrostática, freno de estacionamiento conectado*
- Cabina con estructura ROPS (Rollover Protective Structure, Estructura de protección en caso de vuelcos) abierta, abatible
- FOPS (Falling Object Protective Structure, Estructura de protección contra la caída de objetos), nivel I
- Ventanas superior y trasera
- Alfombrilla
- Espejo retrovisor interior
- Tomacorriente de 12 voltios
- Bocina
- Acelerador de mano (esfera), electrónico
- Controles de la palanca universal ajustables
- Pantalla avanzada con cámara de visión trasera incluida: *pantalla LCD a todo color de 127 mm (5"), sistema de seguridad de operadores múltiples avanzado, ajustes en pantalla para regular la respuesta del implemento, la respuesta hidrostática y el control de escurrimiento*
- Compartimiento de almacenamiento con red

### PAQUETE DE COMODIDAD *(debe seleccionar uno de los siguientes)*

- ROPS (Rollover Protective Structure, Estructura de protección en caso de vuelcos) abierta (C0): *Asiento estático (sin acelerador de pedal, revestimiento, calentador ni puerta)*
- ROPS abierta (C1): *Acelerador de pedal, revestimiento, posavasos y elección de asiento (asiento con amortiguación neumática, calefacción y respaldo alto o con suspensión mecánica) (sin calentador ni puerta)*
- ROPS cerrada con calefacción (C2): *Acelerador de pedal, revestimiento, calentador y descongelador, ventanas laterales, posavasos, lista para la instalación de radio, opción de asiento (asiento con amortiguación neumática, calefacción, respaldo alto o con suspensión mecánica) y puerta (de vidrio o policarbonato)*
- ROPS cerrada con aire acondicionado (C3): *C2 + Aire acondicionado*

### TREN DE FUERZA

- Motor Cat C3.8 diésel con turbocompresor, que cumple con las normas de emisiones Tier 4 final y Stage V
- Filtro de aire, elemento doble, sello radial
- Válvula de muestreo S-O-S<sup>SM</sup>, aceite hidráulico
- Filtros, tipo cartucho, hidráulicos
- Filtros, tipo cartucho, separador de agua y combustible
- Radiador/enfriador de aceite hidráulico (de lado a lado)
- Frenos de estacionamiento de discos múltiples sumergidos en aceite, aplicados por resorte y liberados hidráulicamente
- Transmisión hidrostática, dos velocidades de desplazamiento
- Suspensión: ejes de torsión independientes (4)

### OTROS

- Recinto del motor, tratable
- Anticongelante de larga duración, -37 °C (-34 °F)
- Puntos de amarre de la máquina (6)
- Soporte, brazo de levantamiento
- Mirilla del nivel de aceite hidráulico
- Mirilla del nivel de refrigerante del radiador
- Radiador, botella de expansión
- Manguera Cat ToughGuard<sup>TM</sup>
- Sistema auxiliar, sistema hidráulico, flujo continuo
- Servicio pesado, desconexiones rápidas de superficie plana con alivio de presión integrado
- Anillo en D dividido para tender las mangueras de la herramienta a lo largo del brazo de levantamiento izquierdo
- Salida eléctrica, baliza
- Limpieza de los bajos del vehículo
- Ventilador proporcional a la demanda de velocidad variable
- Product Link<sup>TM</sup> PL240, celular

# Cargador de Cadenas Compacto 299D3

---

## ACCESORIOS OPTATIVOS

---

- Contrapesos externos
- Baliza, giratoria
- Calentador del bloque de motor: 120 V
- Aceite hidráulico, operación en frío
- Pintura, especial
- Batería de servicio pesado, 850 CCA, con desconexión de la batería
- Batería de servicio pesado, 1.000 CCA, con desconexión de la batería
- Product Link PL641, celular
- Ventilador proporcional a la demanda de velocidad variable con función de inversión
- Control de amortiguación sensible a la velocidad
- Herramienta de retorno a excavación y posicionador de la herramienta
- Radio con Bluetooth® y micrófono (AM/FM/receptor de banda meteorológica con puerto USB y conector de entrada auxiliar)

Para obtener información más completa sobre los productos Cat, los servicios del distribuidor y las soluciones del sector, visite nuestro sitio web [www.cat.com](http://www.cat.com).

© 2021 Caterpillar  
Todos los derechos reservados

Los materiales y las especificaciones están sujetos a cambios sin previo aviso. Las máquinas que aparecen en las fotografías pueden incluir equipo optativo. Consulte con su distribuidor Cat para conocer las opciones disponibles.

CAT, CATERPILLAR, LET'S DO THE WORK, sus respectivos logotipos, el color "Caterpillar Corporate Yellow", la imagen comercial de "Power Edge" y Cat "Modern Hex", así como la identidad corporativa y de producto utilizadas en la presente, son marcas registradas de Caterpillar y no pueden utilizarse sin autorización.

ASHQ8203-02 (01-2021)  
Traducción (03-2021)  
Reemplaza ASHQ8203-01  
(Am North, EU, APD, ANZP)

