



# Cat<sup>®</sup> 299D3 XE

## COMPACTE RUPSLADER

### KENMERKEN:

De compacte rupslader Cat<sup>®</sup> 299D3 XE met zijn krachtige motor, hydraulisch systeem met hoge opbrengst, hoge hefkracht, ontwerp voor verticaal heffen en ophanging met torsieas biedt de beste prestaties voor een hoge productiviteit van uitrustingsstukken, graven, het laden van trucks en materiaaloverslag in zeer uiteenlopende terreinomstandigheden en toepassingen. De 299D3 XE heeft de volgende kenmerken:

- **De toonaangevende optie in de sector voor een afgedichte overdrukcabine** biedt een schonere en stillere werkomgeving met een uitstekend zicht op het uitrustingsstuk.
- **De leverbare verwarmde, luchtgeveerde stoel met hoge rugleuning en op de stoel gemonteerde, verstelbare joysticks** maakt de compacte rupslader van Cat de nummer één op het gebied van comfort voor de machinist.
- **De hoogwaardige aandrijflijn** zorgt voor maximale prestaties en productiviteit via het elektronische trekkrachtbeheersysteem, standaard twee rijversnellingen en een elektronisch(e) gashendel/gaspedaal met deceleratiepedaalfunctie.
- **Het hydraulische systeem van de XE** levert een hoge opbrengst en hoge druk en biedt toonaangevend hydraulisch vermogen voor een efficiënte werking van zelfs de meest energieverslindende uitrustingsstukken.
- **De elektronisch geregelde Cat C3.8-motor met nakoeling** levert een hoog vermogen en koppel, maar voldoet aan de Amerikaanse emissienorm EPA Tier 4 Final en aan de Europese emissienorm EU Stage V.
- **Het Cat "Intelligent Leveling"-systeem (ILEV)** biedt voor de sector toonaangevende technologie, integratie en functies zoals zelfnivellering in twee richtingen, terugkeren naar de graafstand van het uitrustingsstuk en uitrustingsstukpositionering.
- **Standaard volledig onafhankelijke ophanging met torsieas** in combinatie met de snelheidsgevoelige rijregeling verbetert het bedrijf op ruw terrein, voor beter vasthouden van de lading, een grotere productiviteit en meer comfort voor de machinist.
- **Maximaliseer de mogelijkheden van de machine en uw controle over de machine** met het standaard geavanceerde display, dat het mogelijk maakt om op het scherm instellingen te wijzigen voor de respons van het uitrustingsstuk, de respons van de Hystat en de kruipbakregeling; het display is meertalig en voorzien van aanpasbare lay-outs, een beveiligingssysteem en een achteruitkijkcamera.
- **Toegang vanaf het maaiveld** tot alle punten voor dagelijks en routineonderhoud helpt stilstand van de machine te verminderen voor een hogere productiviteit.
- **Het brede assortiment van aan de prestaties aangepaste uitrustingsstukken van CAT Work Tools** maakt van de Cat compacte rupslader de meest veelzijdige machine op het werkt terrein.

## Specificaties

### Motor

Motormodel	Cat C3.8 DIT (turbo)	
Brutovermogen SAE J1995	82 kW	110 hp
Nettovermogen SAE 1349	79 kW	106 hp
Nettovermogen ISO 9249	80 kW	107 hp
Maximumkoppel bij 1500 tpm, SAE J1995	374 Nm	276 lbf-ft
Cilinderinhoud	3,8 l	232 inch <sup>3</sup>
Slag	120 mm	4,7"
Boring	100 mm	3,9"

### Gewicht\*

Bedrijfgewicht	5333 kg	11.756 lb
----------------	---------	-----------

\*Bedrijfgewicht, bedrijfsspecificaties en afmetingen zijn gebaseerd op een machinist van 75 kg (165 lb), alle vloeistoffen, twee versnellingen, rijregeling, gesloten cabine met glazen deur, zijruiten, airconditioning, luchtgeveerde stoel, geavanceerd display, achteruitkijkcamera, 1000 CCA-accu, dubbele zelfnivellering, laadbak van 2036 mm (80") met laag profiel, rupsbanden van 400 mm (15,7"), loopwielen met drievoudige flens voor/achter, zonder optionele contragewichten en handbediende snelkoppeling (tenzij anders aangegeven).

### Aandrijflijn

Rijsnelheid (vooruit of achteruit):			
Eén versnelling	8,4 km/h		5,2 mph
Twee versnellingen	13,5 km/h		8,4 mph

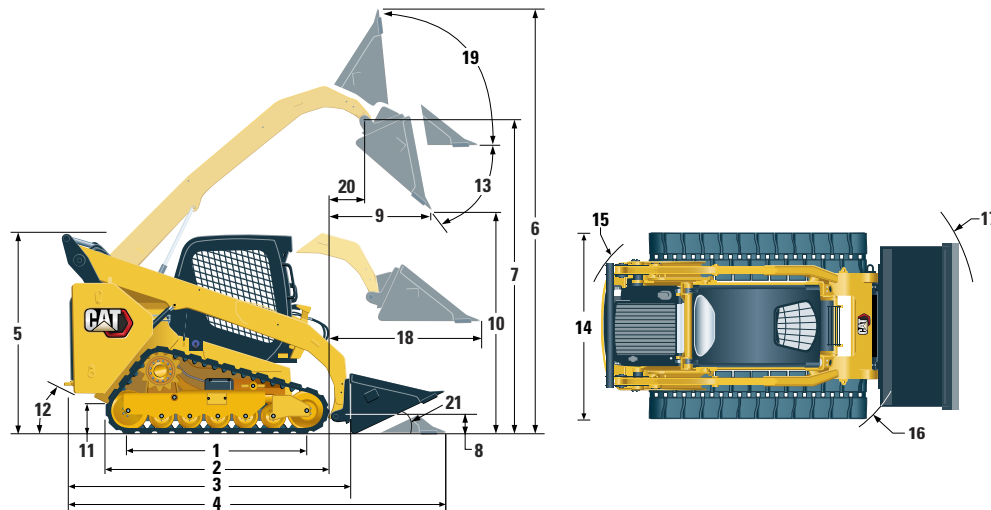
### Hydraulisch systeem

Hydrauliekolie-opbrengst – XE:			
Maximale hydraulische druk van lader	28.000 kPa		4061 psi
Maximale hydrauliekolieopbrengst van de lader†	150 l/min		40 gal/min
Hydraulisch vermogen (berekend)	70 kW		94 hp
Modus voor standaardopbrengst			
Hydraulische druk van lader	23.000 kPa		3335 psi
Hydrauliekolie-opbrengst van lader	86 l/min		23 gal/min
Hydraulisch vermogen (berekend)	33 kW		44 hp

†Indien uitgerust met uitrustingsstukken van de Cat 400-serie.



# Compacte rupslader 299D3 XE



## Afmetingen\*

1	Lengte van rupsen op maaiveld	1767 mm	69,6"	12	Vertrekhoek	33°
2	Totale lengte van rups	2270 mm	89,4"	13	Maximale storthoek	54°
3	Lengte zonder laadbak	3189 mm	125,5"	14	Voertuigbreedte (rupsen van 400 mm/15,7")	1931 mm 76,0"
4	Lengte met laadbak op maaiveld	3931 mm	154,7"	15	Draaistraal van midden - achterkant van machine	1881 mm 74,0"
5	Hoogte tot bovenkant van cabine	2125 mm	83,6"	16	Draaistraal van midden - koppeling	1476 mm 58,1"
6	Maximale totale hoogte	4032 mm	158,7"	17	Draaistraal van midden - laadbak (gekanteld)	2314 mm 91,1"
7	Bakpenhoogte bij maximale hefhoogte	3208 mm	126,3"	18	Maximale reikwijdte met armen parallel aan de grond	1319 mm 51,9"
8	Bakpenhoogte bij transportstand	180 mm	7,1"	19	Grootste kantelhoek bij maximale hoogte	81°
9	Reikwijdte bij maximale hef- en storthoogte	852 mm	33,6"	20	Bakpenreikwijdte bij maximale hefhoogte	493 mm 19,4"
10	Hoogte bij maximale hef- en storthoogte	2399 mm	94,5"	21	Terugkantelhoek	25°
11	Bodemvrijheid	245 mm	9,6"			

## Bedrijfsspecificaties\*

Bedrijfsaadvermogen:			
Kantelmoment 35%	1620 kg	3560 lb	
Kantelmoment 50%	2315 kg	5085 lb	
Nominaal bedrijfsaadvermogen met optioneel contragewicht			
	2431 kg	5360 lb	
Kantelmoment	4625 kg	10170 lb	
Opbrekkracht, kantelcilinder	3298 kg	7270 lb	
Opbrekkracht, hefcilinder	2795 kg	6162 lb	
Grondraakvlak	1,41 m <sup>2</sup>	2184 inch <sup>2</sup>	
Grondraakvlak (rups van 450 mm/17,7")	1,59 m <sup>2</sup>	2463 inch <sup>2</sup>	
Bodemdruk	37,3 kPa	5,4 psi	
Bodemdrukgebied (rups van 450 mm/17,7")	33,0 kPa	4,8 psi	

## Mogelijkheden voor onderhoudsvulling

Koelsysteem	16 l	4,1 gal
Tank voor dieselluitlaatvloeistof (DEF)	19 l	5 gal
Motorcarter	13 l	3,5 gal
Brandstoftank	120 l	31,7 gal
Hydraulisch systeem	55 l	14,5 gal
Hydrauliekolietank	39 l	10,3 US-Gall.

## Cabine

ROPS	ISO 3471:2008
FOPS	ISO 3449:2005 Niveau I

## Geluidsniveau

In cabine**	83 dB(A)
Buiten cabine***	104 dB(A)

- Cabine en ROPS-constructie (Rollover Protection Structure: constructie voor bescherming bij omkantelen) zijn standaard in Noord-Amerika en Europa.

\*\*Het geluidsdrukniveau in de cabine van een rijdende machine volgens ISO 6396:2008. De metingen zijn met gesloten cabinedeuren en -ramen uitgevoerd en bij 70% van het maximale motorkoelventilatoroerental. Het geluidsniveau kan variëren bij verschillende toerentallen van de motorkoelventilator.

\*\*\*Het opgegeven geluidsvermogensniveau voor de configuraties met CE-markering voldoet aan de testprocedure en voorwaarden die zijn gespecificeerd in 2000/14/EG.

## Airconditioningssysteem (indien aanwezig)

Het airconditioningssysteem van deze machine bevat het gefluoreerde broeikasgas R134a als koelmiddel (potentiële bijdrage aan het broeikas effect = 1430). Het systeem bevat 0,81 kg koelmiddel, dat een CO<sub>2</sub>-equivalent heeft van 1,158 metrische ton.

## VERPLICHTE UITRUSTING

- Snelkoppeling, mechanische of elektrische
- Oprolbare goed zichtbare veiligheids gordel 50 mm (2") of 75 mm (3")

### PRESTATIEPAKKET

- Prestatiepakket H3: *XE-hydrauliek met hoge capaciteit, elektronische zelfnivellerend in twee richtingen (heffen en neerlaten), terug naar graafstand van uitrustingsstuk, positioneringsinrichting voor uitrustingsstukken en elektronische demping (heffen en neerlaten)*

## STANDAARDUITRUSTING

### ELEKTRISCH

- Elektrisch systeem van 12 volt
- Dynamo 100 ampère
- Contactsleutel met start/stop-schakelaar
- Lichten: *achtergrondverlichting van meters, twee achterlichten, twee halogeenwerklichten achter, twee verstelbare halogeenlampen vóór, cabineverlichting*
- Achteruitrijalarm
- Accu voor zwaar gebruik, 1000 CCA, met accuschakelaar

### WERKOMGEVING VAN MACHINIST

- Meters: *brandstofniveau, DEF-niveau, urenteller*
- Indicatoren van waarschuwingssysteem voor machinist: *Luchtfilterverstopping, dynamovermogen, armleuning omhoog/ machinist uit stoel, temperatuur van de motorkoelvloeistof, motoroliedruk, luchtinlaatverwarmer-inschakeling, verstopping van hydraulisch filter, hydrauliekolietemperatuur, parkeerrem ingeschakeld, motoremissieregeling*
- Stoel met stoffen bekleding, hoge rugleuning en luchtvering, verwarmd met rugleuningverstelling en lendensteun, en volledig op de stoel gemonteerde verstelbare bedieningselementen
- Inklapbare ergonomische contourarmleuning
- Bedieningsvergrendelingssysteem, wanneer de machinist de stoel verlaat of de armleuning omhoog staat: *Hydraulisch systeem wordt uitgeschakeld, hydrostatische transmissie wordt uitgeschakeld, parkeerrem wordt ingeschakeld*
- ROPS-cabine, gesloten, kantelbaar
- FOPS-constructie, niveau I
- Boven-, achter- en zijruiten
- Hemelbekleding, luxe
- Vloermat
- Achteruitkijkspiegel binnen
- Elektrische aansluiting van 12 volt
- Claxon
- Handgasregeling (draaiknop) en gaspedaal, elektronisch met deceleratiefunctie
- Geavanceerd display met achteruitkijkcamera: *LCD-kleurenscherm van 127 mm (5"), geavanceerd beveiligingssysteem voor meerdere machinisten, afstellingen op het scherm voor respons van uitrustingsstuk, respons van Hystat en de kruipbakregeling*
- Opbergruimte met net

## OPTIONELE UITRUSTINGSSTUKKEN

- Zwaailamp
- Motorblokverwarmer – 120 V
- Olie, hydrauliek, werking bij lage temperaturen
- Lak, aangepast
- Thermisch geregelde, omkeerbare ventilator met variabel toerental

### COMFORTPAKKET

- Gesloten ROPS-constructie met airconditioning (C3): *gaspedaal, hemelbekleding, verwarming en ontgooier, zijruiten, bekerhouder, radiovoorbereiding, luchtgeveerde stoel (met hoge rugleuning en verwarmd) en deur (glas of polycarbonaat)*

### AANDRIJFLIJN

- Cat C3.8, turbodieselmotor, voldoet aan emissienormen Tier 4 Final en Stage V
- Luchtfilter met twee elementen, radiale afdichting
- S-O-S<sup>SM</sup>-klep voor monsterafname, hydrauliekolie
- Filters, patroontype, hydraulisch
- Filters: type bus, brandstof en waterafscheider
- Radiateur/hydrauliekoliekoeler (zij aan zij)
- Veerbediende, hydraulisch geloste parkeerrem met meervoudige remschijven in oliebad
- Hydrostatische transmissie, rijden met twee versnellingen
- Ophanging – Onafhankelijke torsieassen (4)
- Snelheidsgevoelige rijregeling

### OVERIG

- Motorkap, afsluitbaar
- Extended Life-antivries, –37 °C (–34 °F)
- Punten voor vastsjorren van machine (6)
- Steun, hefarm
- Kijkglas voor hydrauliekoliepeil
- Kijkglas voor koelvloeistofpeil van radiateur
- Radiateur, expansiefles
- Cat ToughGuard<sup>TM</sup>-slang
- Extra, hydrauliek, continue stroom
- Zwaar uitgevoerde platte snelkoppelingen met geïntegreerde drukaflaat
- Gedeelde D-ring voor geleiding van uitrustingsstukslang langs zijkant van linker hefarm
- Stopcontact, zwaailamp
- Bodemplaatreiniging
- Thermisch geregelde variabele koelventilator
- In staal ingebedde rubberen rups - 400 mm (15,7") met loopwielen met drievoudige flens (voor en achter)
- Product Link<sup>TM</sup> PL240, mobiele telefonie

- Externe contragewichten
- Product Link PL641, mobiele telefonie
- Bluetooth<sup>®</sup>-radio met microfoon (AM-/FM-/weerstandontvanger met USB- en AUX-ingangsaansluiting)

# Compacte rupslader 299D3 XE

---

Voor uitgebreidere informatie over Cat producten, dealers en branchespecifieke oplossingen bezoekt u onze website: [www.cat.com](http://www.cat.com)

© 2021 Caterpillar  
Alle rechten voorbehouden

Materialen en specificaties kunnen zonder kennisgeving worden gewijzigd. De op de foto's afgebeelde machines kunnen zijn voorzien van extra uitrusting. Neem contact op met uw Cat dealer voor beschikbare opties.

CAT, CATERPILLAR, LET'S DO THE WORK, hun respectievelijke logo's, "Caterpillar Corporate Yellow", de "Power Edge" en Cat "Modern Hex" trade dress, alsmede de bedrijfs- en productidentiteit die hier gebruikt worden, zijn handelsmerken van Caterpillar en mogen niet zonder toestemming gebruikt worden.

ADHQ8204-02 (01-2021)  
Vertaling (02-2021)  
Vervangt ADHQ8204-01  
(Am North, EU, APD, ANZP)

