

# CAT® RM500B

GRONDFREES-/STABILISATIEMACHINE



# RM500B-

TECHNOLOGIE VEREENVOUDIGT DE BEDIENING,  
VERHOOGT DE PRODUCTIE EN STAAT GARANT  
VOOR KWALITEIT.

Verbeteringen en veelzijdigheid maken deze duurzame industriële machine bijzonder waardevol. Een hoge productie en uitstekende productiekwaliteit gaan hand in hand met lage bedrijfs- en onderhoudskosten. Rotor- en sproeisysteemopties bieden de mogelijkheid om de machine aan een breed scala van toepassingen aan te passen.

- SUPERIEURE MENGKWALITEIT
- EENVOUDIG TE BEDIENEN
- DE MACHINIST IS COMFORTABEL EN IN CONTROLE
- EENVOUDIG TE ONDERHOUDEN
- VERBETERD AANDRIJFSYSTEEM
- ZEER VEELZIJDIG



1. Cat® C15-motor
2. Omkeerbare ventilator met variabel toerental
3. Schuifcabine
4. Elektronisch geregelde permanente aandrijving op alle wielen
5. Bescherming bij omkantelen (ROPS)
6. Externe smeernippels
7. Kantelende, verwarmde stoel voor de machinist met geïntegreerd lcd-aanraakscherm, bedieningsconsole en handwielbesturing
8. Op afstand bediende camera voor
9. Op afstand bediende camera achter
10. Op afstand bediende camera voor mengkamer (optie)
11. Weglichten (optie)
12. Automatische lastregeling
13. Waterpompsysteem (optie)
14. Emulsiepompsysteem (optie)
15. Directe rotoraandrijving
16. Drie rotoropties: universeel, combinatie, spade
17. Mengkamer met variabel volume
18. Koppelbegrenzer (optie)
19. Knipperende oranje waarschuwingsswaailamp (optie)
20. Product Link™
21. Spiegelpakket
22. Opslag voor bits enz.
23. Aanboutbaar contragewicht (optie)
24. Onderhoudsvrije Cat accu's



Een gedegen uitgeruste cabine biedt de machinist een rustige, opgeruimde werkomgeving. Alles is binnen handbereik en alles is goed te zien, zodat de machinist zich kan concentreren op het werk en de productiviteit wordt gemaximaliseerd.



# COMFORT EN CONTROLE

DE MACHINIST STAAT VOOROP.



1. Lcd-aanraakscherm
2. Bedieningstoetsenbord met achtergrondverlichting
3. Rijhendel met duimbedieningsknoppen
4. Draaiende verstelbare verwarmde stoel
5. Handwielbesturing
6. Externe cameramonitor
7. 12-volts voedingsaansluiting
8. Veiligheidsgordel
9. Noodstop
10. Claxon
11. Regeneratie in- en uitschakelen
12. Bekerhouder
13. Schakelaar voor het op afstand bediende camerasysteem
14. Klimaatregelingen
15. Luidsprekers voor de door de klant geïnstalleerde radio

*De stoel kan 180 graden draaien voor extra comfort en beter zicht*

# BEDIENING BINNEN HANDBEREIK

EEN PRODUCTIEVE WERKRUIMTE.

## DUIMBEDIENING VAN RIJHENDEL

1. Rotor omhoog
2. Rotor omlaag
3. Rijmodus van rotor (volledig omhoog)
4. Instelpunt voor automatische rotordiepte (instellen en terug)
5. Achterluik van mengkamer omhoog
6. Achterluik van mengkamer omlaag



## TOETSENBLOKBEDIENING VAN CONSOLE VOOR MACHINIST

7. Cruisecontrol - snelheid verhogen
8. Cruisecontrol - snelheid verlagen
9. Rijmodus
10. Gasregeling
11. Besturingsmodus selecteren
12. Bediening van sproeisysteem
13. Cabine naar links schuiven
14. Besturing achter links
15. Voorluik van mengkamer omhoog
16. Voorluik van mengkamer sluiten
17. Servicemodus/zweefstand mengkamer
18. Kamer terugkantelen
19. Rotortoerental
20. Rotorbediening
21. Cabine naar rechts schuiven
22. Besturing achter rechts



## UITSTEKEND ZICHT

De RM500B is voorzien van een schuifcabine en een draaibare stoel om de machinist een onbeperkt zicht op het snijpad aan weerszijden van de machine te geven. Standaard op afstand bediende camera's voor en achter verbeteren het zicht en een optionele op afstand bediende camera biedt zicht op het achterluik van de mengkamer, zodat de machinist de mengkwaliteit kan bewaken.

# ZWAAR UITGEVOERDE AANDRIJFLIJN

WERKT EFFICIËNT EN BETROUWBAAR.



**BOVEN:** in Europa, Canada en de Verenigde Staten wordt de RM500B geleverd met een C15-motor uitgerust met een emissiemodule (CEM) die voldoet aan de emissienorm Tier 4 Final/Stage V.

**ONDER:** in regio's zonder emissienormen is de RM500B uitgerust met een C15-motor die voldoet aan de emissienormen Tier 3/Stage IIIA.



## CAT MOTOREN LEVEREN VOLOP VERMOGEN BIJ LAGERE EMISSIE

**In de Verenigde Staten, Canada en Europa** is de RM500B uitgerust met een Cat C15-motor, een 6-cilinder dieselmotor met turbocharger die 407 kW (546 hp) brutovermogen levert. De motor is ontworpen om te voldoen aan de emissienormen US EPA Tier 4 Final en EU Stage V. Elke Tier 4 Final/stage V Cat motor is uitgerust met een combinatie van bewezen elektronische, brandstof-, lucht- en nabehandelingsonderdelen. Dankzij het systematisch toepassen van bewezen technologieën kunnen wij voldoen aan de hoge verwachtingen van onze klanten op het gebied van productiviteit, brandstofzuinigheid, betrouwbaarheid en levensduur.

**In regio's zonder emissienormen** wordt de RM500B aangedreven door een Cat C15-motor, een dieselmotor met turbocharger, met 6 cilinders die 403 kW (540 hp) brutovermogen levert. De motor maakt gebruik van een elektronische regeleenheid om nauwkeurig meerdere brandstofinspuitingen te leveren. Deze meervoudige inspuitingen worden gecombineerd met een verfijnd luchtregelingsysteem voor minder uitstoot en optimale brandstofverbranding terwijl emissieniveaus worden bereikt die equivalent zijn aan de emissienormen Tier 3 en Stage IIIA.

**Een robuust koelsysteem** levert koele inlaatlucht om de brandstofzuinigheid te maximaliseren en emissies te minimaliseren. Een op de koelvraag reagerende ventilator met variabel toerental zuigt omgevingslucht aan uit een afzonderlijk compartiment aan de voorzijde van de motor via het koelpakket. De uitlaatlucht verlaat de machine vanaf de voorkant zodat het motorcompartiment koel blijft.

De koelventilator is omkeerbaar en voert automatisch periodieke cycli in omgekeerde richting uit om de warmtewisselaar te reinigen door opgehoopt stof naar buiten te blazen. Hierdoor kan het systeem efficiënter afkoelen en wordt gegarandeerd dat de motor optimaal werkt. Een sensor voorkomt onbedoelde oververhitting tijdens een cyclus in omgekeerde richting.



## VIER BESTURINGSMODI

### DE AANDRIJVING OP ALLE WIELEN EN DE VIER BESTURINGSMODI BIEDEN GEDEGEN TRACTIE, NAUWKEURIGE TOERENTALLEN EN EEN HOGE WENDBAARHEID

Standaard elektronisch geregeld systeem voor aandrijving op alle wielen en vier besturingsmodi bieden maximale tractie en mobiliteit, zelfs onder zware omstandigheden. Het systeem voor aandrijving op alle wielen controleert continu de druk en brengt deze in evenwicht voor maximale tractie.

De RM500B wordt volledig hydrostatisch aangedreven en is voorzien van vier onafhankelijke pompen en aandrijfmotoren. De vier pompen zorgen voor een speciale opbrengst naar elke wielmotor om voldoende vermogen voor tractie te garanderen. Sensoren passen de hydrauliekolie-opbrengst aan om de tractie in evenwicht te brengen, waardoor het slippen van de wielen als indicatie van verlies van tractie wordt verminderd en ervoor wordt gezorgd dat de machine zelfs in de meest extreme omstandigheden wordt aangedreven.

De rijsnelheid wordt geregeld met een elektronische joystick op de console van de machinist. De joystick voor rijsnelheid heeft zes duimknoppen waarmee de machinist gemakkelijk de instelling van het achterluik van de kamer kan aanpassen, handmatig de diepte van de rotor kan instellen en ook een instelpunt voor de rotordiepte kan instellen voor een consistente diepte wanneer regelmatig een bepaalde diepte nodig is. Ook kan hij de rotor automatisch omhoog zetten voor de rijmodus.

Het aandrijfsysteem biedt vier besturingsmodi: voorwaarts, achterwaarts, zijwaarts en gecoördineerd sturen. Omdat de stureigenschappen van de machine kunnen worden gewijzigd, is een hoge wendbaarheid mogelijk.



Voorwaartse besturingsmodus



Achterwaartse besturingsmodus



Zijwaartse besturingsmodus

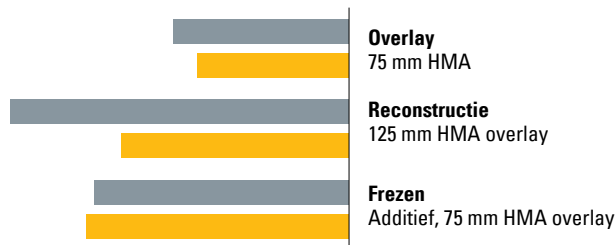
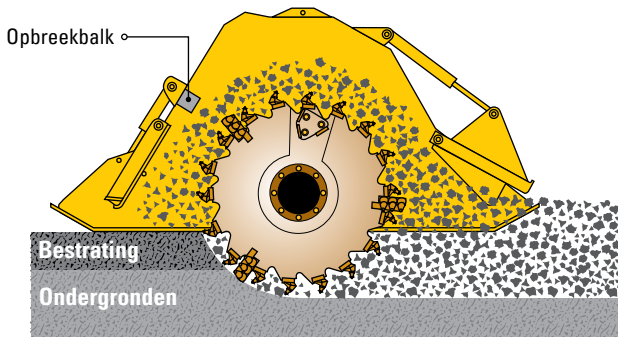


Gecoördineerde besturingsmodus



## VEELZIJDIGHEID BIEDT **MEERDERE TOEPASSINGS- MOGELIJKHEDEN**

Met drie rotoropties en drie rotorsnelheden aangedreven door een robuust rotoraandrijfsysteem kan een breed scala aan toepassingen worden uitgevoerd. In combinatie met vier besturingsmodi en elektronisch geregelde permanente aandrijving op alle wielen kan de RM500B overal en altijd worden ingezet.

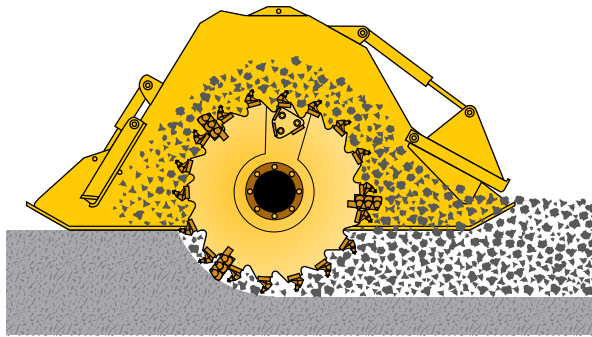


**Relatieve eenheidskosten**  
Per vierkante meter

**Geschatte levensduur**  
Jaar

## FREZEN OP VOLLEDIGE DIEPTE:

Frezen op volledige diepte op locatie biedt een rendabele manier om het materiaal te recyclen zonder de tijd en kosten van het verwijderen en vervangen van het materiaal. Bestaande bestrating wordt ter plekke vergruisd samen met een gedeelte van de bestaande ondergronden om een nieuw homogeen fundament te vormen. Frezen biedt ook de mogelijkheid om water of emulsies en andere zuivere aggregaten toe te voegen om het materiaalontwerp te verbeteren. Het resultaat is een nieuw, sterker, gelijkmatiger fundament. Vergelijken met de kosten van andere rehabilitatiemethoden, zoals overlay of reconstructie, is frezen de meest rendabele keuze tijdens de levensduur van de gerehabiliteerde weg.



**Relatieve eenheidskosten**  
Per vierkante meter

**Geschatte levensduur**  
Jaar

**Relatieve onderhoudskosten**  
Tijdens de levensduur van de weg

## BODEMSTABILISATIE:

Bodemstabilisatie is het proces van het mechanisch of chemisch verbeteren van de dragende eigenschappen van de grond. Additieven zoals vliegas, portlandcement en kalk worden in de al aanwezige vaste en halfvaste grond geïntegreerd om de compressiesterkte van de ondergrond te verhogen of de plasticiteit te verlagen. Wanneer hiervoor de juiste additieven worden gebruikt, kan stabilisatie de integriteit van de ondergrond aanzienlijk verbeteren en een materiaal opleveren dat een betere ondersteuning en vochtweerstand biedt.

## ANDERE TOEPASSINGEN:

- Dagmijnbouw
- Landbouw
- Bodemsanering
- Transporttrajecten
- Formaat van het aggregaat bepalen

# ROTOROPTIES

ONTWORPEN VOOR EEN EFFICIËNTE PRODUCTIE.



## UNIVERSELE ROTOR

*Opmerking: de leverbaarheid van de universele rotor is afhankelijk van de regio. Raadpleeg uw dealer voor bijzonderheden.*

De universele rotor van 16" (41 cm) voor asfalt is ontworpen om maximale opbrekkracht te leveren bij zwaar asfaltfreen en in bestaande cementlagen. Het opstaande schoepontwerp zorgt voor beweging en suspensie van materiaal in de mengkamer om een uitstekende nivellering te bereiken bij freestoeppassingen op volledige diepte. De rotor kan ook worden gebruikt bij bodemstabilisatie; het ontwerp met 200 bits kan echter leiden tot een nivellering die fijner dan wenselijk is. Als gevolg van het grote aantal bits, in combinatie met de opstaande schoepen, verbruikt deze rotor ook de meeste energie voor grondtoepassingen.

De universele rotor van 18" (46 cm) is ontworpen om een maximale mengdiepte te bieden. Deze rotor heeft een lagere opbrekkracht dan de universele rotor van 16". Deze rotor is alleen in Europa leverbaar en voldoet aan de Europese eisen voor een mengdiepte van 45 cm terwijl deze het hoogste niveau van materiaalverpulvering en nivellering biedt. De rotor kan ook voor het frezen van licht asfalt worden gebruikt in gevallen waar de asfaltlaag dun en beschadigd is.

Universele rotors worden geleverd met opbrekbalen om de materiaalafmetingen te optimaliseren.



**Dankzij de driedubbele plaatsing van bits voor het rooien van bomen aan de rotoruiteinden wordt los materiaal verwijderd en neemt de slijtage aan de rotor als gevolg van het manoeuvreren in de sleuf af.**

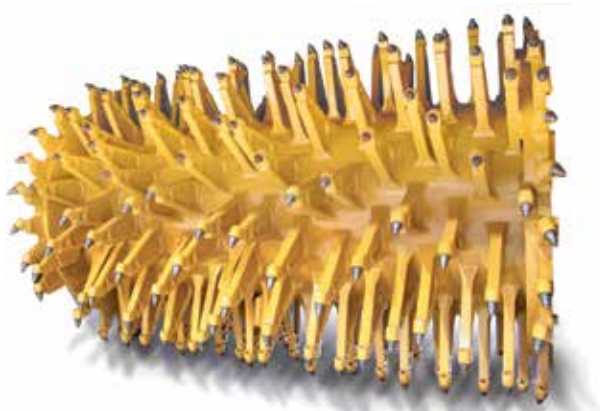


## COMBINATIEROTOR

De combinatierotor is voornamelijk ontworpen voor stabilisatietoepassingen in dichte grond en blinkt uit in diepfreestoeppassingen voor het mengen van grond waarbij verpulvering en nivellering minder belangrijk zijn dan hogere werksnelheden. Levert goede prestaties in dichte grond en heeft een secundaire toepassing als dagbouw voor onbewerkte stoffen als steenkool, schalie of kalksteen. Werkt ook in lichte freestoeppassingen waar de asfaltlaag dun en beschadigd is.

Het ontwerp is gebaseerd op een kleiner aantal bits, wat bijdraagt tot de lagere kosten die verband houden met het vervangen van bits. Dit rotorontwerp leidt tot een hogere productie, vooral in diepe sleuven, omdat minder vermogen nodig is om een rotor met minder bits aan te drijven vergeleken met een rotor met veel meer bits.

De combinatierotor levert grotere materiaalafmetingen vergeleken met de grondrotor vanwege het kleinere aantal bits.



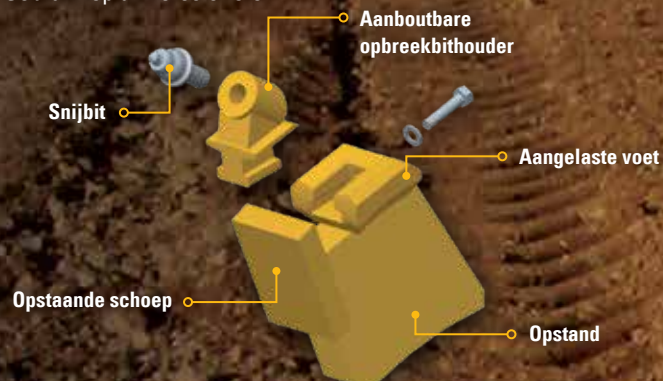
## GRONDROTOR

De grondrotor is voornamelijk ontworpen voor grondstabilisatietoepassingen in halfvaste of korrelige grond en is de ideale keuze voor het mengen van additieven met halfvast of korrelig materiaal waarbij grondnivellering essentieel is.

De rotor is voorzien van gegoten opstanden met bithouders in één behuizing. Versleten of beschadigde bithouders kunnen worden verwijderd en door aanlasbare bithouders worden vervangen. De levensduur van bits is afhankelijk van de bodemsoort.

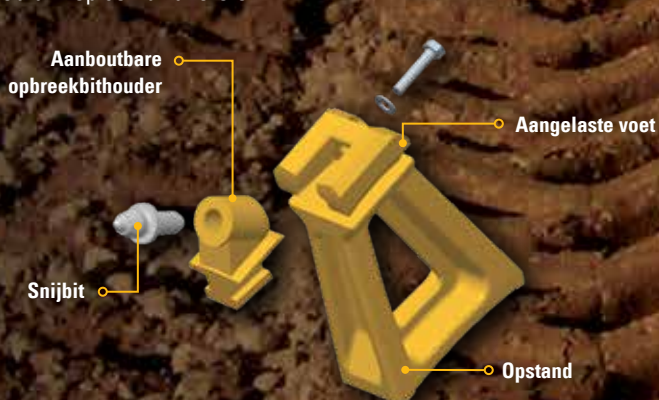
### Aanboutbare opbrekbithouder voor snijbits

Gebruikt op universele rotor



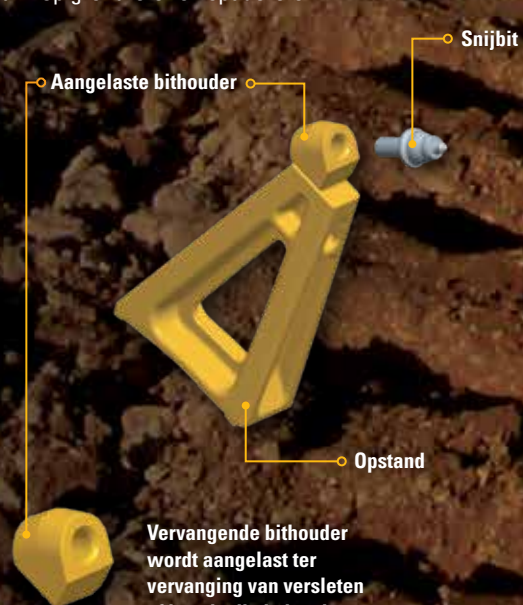
### Aanboutbare opbrekbithouder voor snijbits

Gebruikt op combinatorotor



### Aangelaste snijbithouder

Gebruikt op grondrotor en spaderotor



Vervangende bithouder wordt aangelast ter vervanging van versleten of beschadigde houder.



# OPTIMALE PRESTATIES

## DE BESTE ROTOR KIEZEN VOOR DE TOEPASSING

Cat rotoren presteren goed in vele toepassingen. Elke rotor is echter ontworpen voor maximale efficiëntie en productiviteit bij het uitvoeren van een specifieke toepassing. Dit diagram geeft algemene richtlijnen bij het kiezen van een rotor of het vaststellen van de prestaties van een rotor voor een bepaalde toepassing.

Type taak	Specifieke toepassing	Universeel 16	Universeel 18	Combinatie	Grond
Frezen	Asfalt op volledige diepte				
	Dunne asfaltlaag 25-75 mm	●	●	◐	◐
	Gemiddelde asfaltlaag 75-175 mm	●	●	◐	○
	Dikke asfaltlaag 175-250 mm	●	◐	○	○
	Grond en cement (volledig uitgehard)	●	●	◐	○
Grond	Mengen/stabilisatie				
	Korrelige bodems	●	●	◐	●
	Korrelig met stenen < 130 mm, rommel	●	●	◐	○
	Lichte klei	◐	◐	●	●
	Zware klei/gumbo	○	○	●	◐
Dagmijnbouw	Steenkool	◐	◐	●	○
	Schalie	◐	◐	●	○
	Kalksteen	◐	○	●	○
Verhuur	Universeel	●	◐	●	○

- De rotor is een ideale keuze voor de specifieke toepassing
- ◐ De rotorprestaties zijn aanvaardbaar, maar niet ideaal
- De rotor wordt niet aanbevolen voor deze toepassing

	Universeel 16	Universeel 18	Combinatie	Grond
<b>Snijbreedte</b>	2438 mm	2438 mm	2438 mm	2438 mm
<b>Rotordiameter (over bits)</b>	1375 mm	1525 mm	1625 mm	1625 mm
<b>Maximale diepte</b>	406 mm	457 mm	508 mm	508 mm
<b>Gewicht</b>	4080 kg	4355 kg	3085 kg	3855 kg
<b>Aantal snijbits</b>	200	200	114	238
<b>Bitimpactussenruimte</b>	15,9 mm	15 mm	32 mm	11,5 mm
<b>Bithoudertype</b>	Aanboutbaar opbreektype	Aanboutbaar opbreektype	Aanboutbaar opbreektype	Aangelast
<b>Bitschachtdiameter</b>	20 mm*	20 mm*	22 mm*	20 mm
<b>Snijrichting</b>	Omhoog	Omhoog	Omhoog	Omhoog

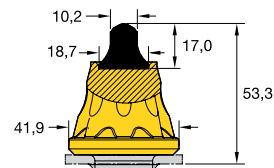
\*Uitrustingsstukhouders voor bitschachten van 20 mm en 22 mm leverbaar via de onderdelenafdeling van uw dealer.

## COMPATIBILITEIT VAN SNIJBITS

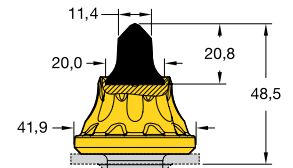
Optimale prestaties voor maximale productiviteit.

Het kiezen van de beste snijbit voor uw toepassing kan de efficiëntie van de machine optimaliseren, wat leidt tot een hogere productie met ideale materiaalafmetingen en mengkwaliteit. Met behulp van deze grafieken kunt u snijbits kiezen op basis van hun geschiktheid voor diverse algemene frees-, stabilisatie- en mijnbouwteken.

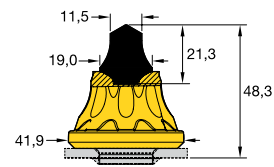
Neem voor meer informatie of alternatieven voor snijgereedschap contact op met uw plaatselijke Cat dealer of raadpleeg de *toepassingsgrafiek voor snijbits (QEXQ2003-04)*.



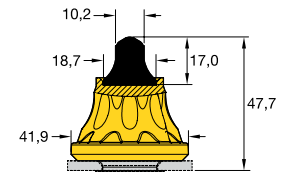
533-5760



561-8135



564-1260



578-4416

Onderdeelnr.	Type rotor		
	UNIVERSEEL 20 mm schacht	STABILISATIE 20 mm schacht	COMBINATIE 22 mm schacht
533-5760			X
561-8135	X		
564-1260	X	X	
578-4416	X	X	

Onderdeelnr.	Toepassing				Diepte		
	Grond	Dagmijnbouw Hardere materialen	Dagmijnbouw Zachtere materialen	Asfalt Frezen	Ondiep 25-50 mm	Gemiddeld 75-125 mm	Diep +150 mm
533-5760	X					X	X
561-8135			X	X	X	X	
564-1260		X		X		X	X
578-4416	X		X		X	X	



- 1. Omkeerbare koelventilator
- 2. Externe smeernippels
- 3. Visuele indicator voor brandstof/water
- 4. Motoroliepeilstok
- 5. Luchtfilter

- 6. Visuele indicator voor motorkoelvloeistofpeil
- 7. Hoofdvoedingsschakelaar
- 8. Tapeind voor startkabels
- 9. Zekeringspaneel
- 10. Onderhoudsvrije Cat accu's

- 11. Visuele indicator voor hydrauliekoliepeil
- 12. Lcd-aanraakscherm
- 13. Bitopbergbak



**LINKS:**

Gemakkelijke toegang tot hydraulische filters en vulpoort voor DEF (Diesel Exhaust Fluid: dieseluitlaatvloeistof)



# EENVOUDIG ONDERHOUD

## MAXIMALE BESCHIKBAARHEID VOOR MAXIMALE PRODUCTIE

Cat materieel heeft een solide reputatie opgebouwd voor onderhoudsgemak en lage bedrijfskosten. De RM500B is niet anders: kenmerken zoals toegang tot onderhoudspunten vanaf maaiveldhoogte, S.O.S.<sup>SM</sup> oliemonsterafnamepoorten, visuele meters of indicatoren en externe smeernippels houden de kosten laag en garanderen dat onderhoudsschema's worden gevolgd. Nieuwe technologie maakt dit nog gemakkelijker. Geavanceerde systeemdiagnose en het lcd-aanraakscherm kunnen de machinist namelijk waarschuwen voor omstandigheden die van invloed kunnen zijn op de productie.

### EENVOUDIG ONDERHOUD

- Visuele indicatoren voor brandstof/water, hydrauliekoliepeil, koelvloeistofpeil
- Toegang vanaf maaiveldhoogte tot motoroliepeilstok, motoroliefilter
- Op het lcd-aanraakscherm wordt de luchtweerstandindicator weergegeven en wordt de machinist gewaarschuwd voor prestatieproblemen
- Grote deuren en afneembare panelen bieden onbelemmerde toegang tot belangrijke onderdelen
- De omkeerbare koelventilator blaast stof uit het koelpakket om optimale prestaties van het systeem in stand te houden
- Cat accu's zijn onderhoudsvrij
- Oliemonsterafname- en druktestpoorten verlagen het risico van morsen of verontreiniging
- Gegroepede aftappoorten voor eenvoudigere afvoer en minder morsen
- Via de Product Link kunt u uw machinepark volgen en onderhouden
- De opbergbak voor bits zorgt dat er een constante voorraad bij de hand is



*Gegroepede aftapkranen*



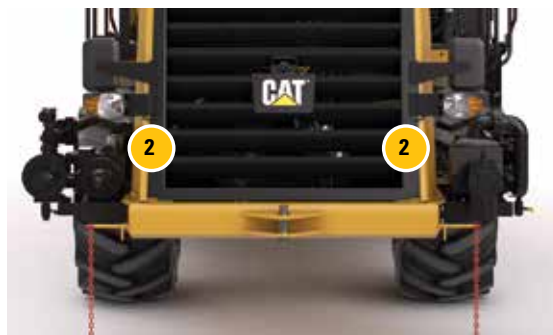
*Gegroepede externe smeernippels*



*Kijkglazen*

# UITBREIDINGSMOGELIJKHEDEN

# OPTIONELE UITRUSTING



## 1 WATERSPROEISYSTEEM

Het watersproeisysteem automatiseert het toevoegen van gedoseerd water aan de mengkamer, waardoor de machine gemakkelijk de juiste afgemeten hoeveelheid door de materialen kan mengen. Biedt een traploos instelbare volumecapaciteit van 114 tot 1136 liter per minuut met twee sproeikoppen voor een hoge of lage opbrengst.

Alleen voor gebruik met water, niet met emulsies.

## 1 WATERSPROEISYSTEEM MET ZEER LAGE OPBRENGST

Het watersproeisysteem automatiseert het toevoegen van gedoseerd water aan de mengkamer, waardoor de machine gemakkelijk de juiste afgemeten hoeveelheid door de materialen kan mengen. Biedt een traploos instelbare volumecapaciteit van 60 tot 600 liter per minuut met twee sproeikoppen voor een hoge of lage opbrengst.

Alleen voor gebruik met water, niet met emulsies.

## 2 WATER- EN EMULSIESPROEISYSTEEM

Zowel watersproeisysteem als emulsiesproeisystemen aangebracht voor simultane of individuele werking van het systeem.

## 3 EMULSIESPROEISYSTEEM

Het emulsiesproeisysteem automatiseert het toevoegen van gedoseerde emulsie aan de mengkamer, zodat de machine gemakkelijk de juiste afgemeten hoeveelheid door de materialen kan mengen. Deze pompeenheid biedt een traploos instelbare volumecapaciteit van 114 tot 946 liter per minuut. Drie sets sproeikoppen op de sproeistang garanderen een correct waaierpatroon.



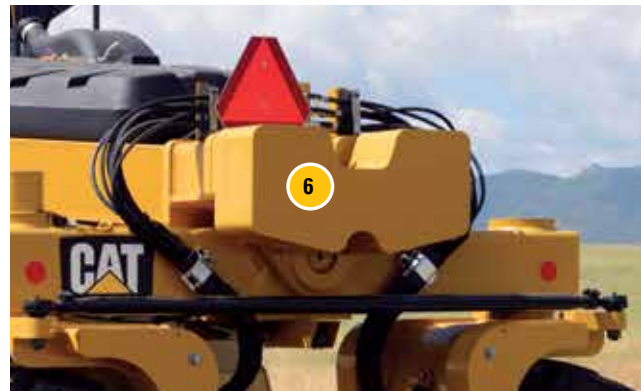
#### 4 KOPPELBEGRENZER

De koppelbegrenzer beperkt de hoeveelheid koppel die naar de motor kan worden overgebracht. Hierdoor kan het mechanisme mogelijke schade beperken wanneer de rotor vaste voorwerpen zoals een putdeksel raakt.



#### 5 WAARSCHUWINGSZWAAILAMP

Knipperende oranje waarschuwingszwaailamp vereist op veel werkerreinen. Gemonteerd op inschuifbare buis.



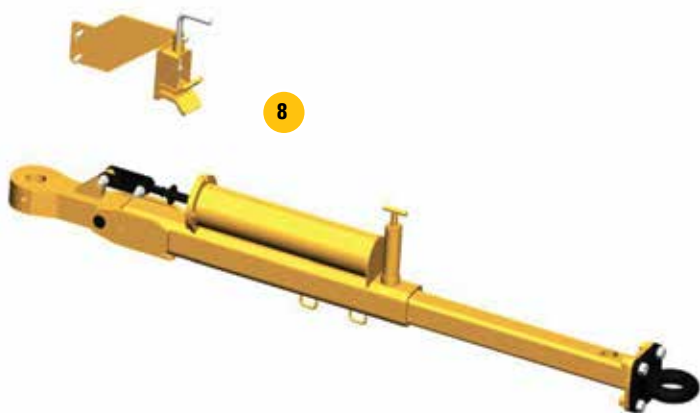
#### 6 AANBOUTBAAR CONTRAGEWICHT

Een set aanboutbare contragewichten van 1600 kg verbetert de machineprestatie in zware freestoeppassingen. Aanbevolen voor asfaltfrezen van 25 cm diep of dieper.

#### 7 ROPS

De ROPS (Roll Over Protective Structure: bescherming bij omkantelen) met twee stijlen kan met bouten direct worden vastgezet op flenzen die achter het platform van de machinist zijn gelast.





### 8 DUWSTANG

Uitschuifbaar voor een stevige aansluiting op de water- of emulsietruck. Kan in de opbergstand tegen de voorbumper worden geklapt.



### 9 OP AFSTAND BEDIENDE ROTORDEURCAMERA

Biedt de machinist op afstand zicht op het achterluik van de kamer voor eenvoudige controle van de werking van de machine en de materiaalafmetingen.

### 10 WEGLICHTEN

Weglichtenpakket voor transport op de openbare weg. Het pakket bestaat uit 2 naar voren gerichte koplampen, oranje richtingaanwijzers/alarmknipperlichten aan de zijkanen (2 voor, 2 achter) en een signaleringsbord voor langzaam verkeer.

### 11 ONDERSTEUNING VAN INBEDRIJFSTELLING

Gecertificeerde Caterpillar trainers behandelen de juiste instelling van de machine, standaardonderhoud, bediening en toepassing. Een cursus duurt ongeveer 3 dagen en wordt gehouden op de locatie of op het werkterrein van de klant.



# BEPANTSERING TEGEN SCHURENDE WERKING EN WRIJVING

# SLIJTAGEONDERDELEN

## OPBREEKBALK

Stalen assemblage die aan de binnenkant van de rotorkamer wordt gemonteerd. Voor gebruik met universele 16" en universele 18" rotoren. Biedt meer controle over materiaalafmetingen door het materiaal langer in de kamer vast te houden en werkt als vergruizer waartegen grote brokken materiaal kunnen worden verbrijzeld.

Onderdeelnummer: 193-1039 (orderhoeveelheid: 3)



## SLIJTAGESCHIJF

Schijf die in de rotorkamer aan weerskanten van de rotortrommel wordt gemonteerd voor bescherming en voor de diepteregeling van de aandrijfketting van de rotor terwijl materiaal in de kamer wordt gehouden.

Onderdeelnummer: 231-4209 (orderhoeveelheid: 2)

## KAMERGROEP (SLIJTAGEPLATEN)

Stalen platen die aan de onderkant van de rotorkamer worden gemonteerd. Bieden bescherming tegen wrijving van het hoofdkamerhuis met de grond.

Onderdeelnummers:

Middenplaat 140-1188 (orderhoeveelheid: 2)

Voor- en achterplaat 140-1187 (orderhoeveelheid: 4)

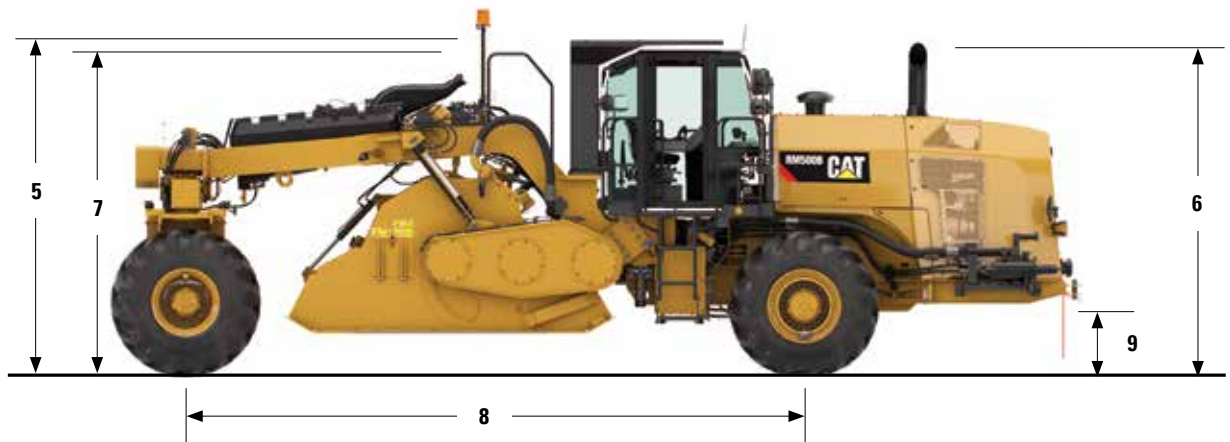
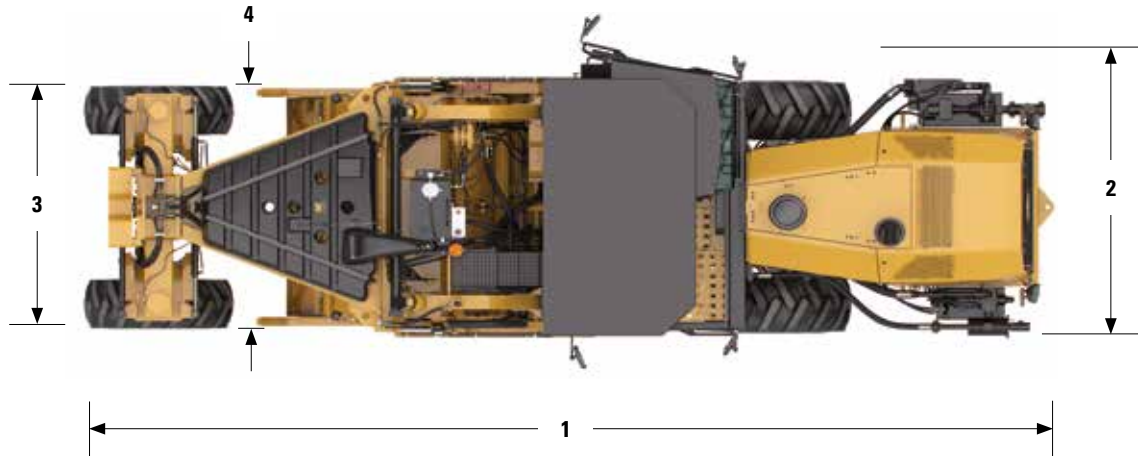


## SLIJTSTRIP OP ACHTERLUIK

De slijtstrip wordt op het achterluik van de kamer geïnstalleerd. Bescherm het achterluik tegen slijtage die wordt veroorzaakt door het binnenslepen van materiaal. Door het omkeerbare ontwerp wordt de levensduur verlengd.

Onderdeelnummer: 077-7730 (orderhoeveelheid: 1)

# SPECIFICATIES VAN GRONDFREES/STABILISATIEMACHINE RM500B



## Afmetingen

1	Totale lengte	10,32 m	6	Hoogte bij cabine	3,50 m
2	Totale breedte	2,98 m	7	Hoogte bij handrail	3,47 m
3	Breedte bij achterwielen	2,82 m	8	Wielbasis	6,55 m
4	Breedte van rotorkap	2,53 m	9	Bodemvrijheid	506 mm
5	Hoogte bij ROPS	3,59 m		Draaistraal - binnenkant	4,33 m

# SPECIFICATIES VAN GRONDFREES/STABILISATIEMACHINE RM500B

## RM500B

ALLEEN EUROPA, CANADA, VS

### Gewichten

Bedrijfsgewicht met ROPS-cabine	
Met niversele rotor 16"	28.400 kg
Met universele rotor 18" (alleen EU)	28.770 kg
Met combinatierotor	27.439 kg
Met grondrotor	28.261 kg

### Motor - aandrijflijn

Motormodel	Cat C15	
Wereldwijde emissienormen	Tier 4 Final/Stage V	
Brutovermogen - SAE J1995	407 kW	546 hp
Nettovermogen - ISO 14396	402 kW	539 hp
Cilinderinhoud	15,1 l	
Slag	171 mm	
Boring	137 mm	
Max. rijsnelheid (vooruit of achteruit)	10 km/h	

### Mogelijkheden voor onderhoudsvulling

Brandstoftank, totale inhoud	1056 l
DEF-tank (alleen EU, Canada en VS)	46 l
Koelsysteem	70 l
Motorolie met filter	52 l
Planetaire tandwielreductie-aandrijving (per stuk)	
Voorkant	5 l
Achterkant	4 l
Hydrauliekolietank (bijvullen)	224 l
Rotoraandrijfjas	17 l
Rotorlagertank	12 l
Kettingkast (per stuk)	25,6 l
Planetaire tandwieloverbrenging van rotoraandrijving (per stuk)	3,8 l
Rotortransmissie	12,4 l

## RM500B

ALLE ANDERE MARKTEN

### Gewichten

Bedrijfsgewicht met ROPS-cabine	
Met universele rotor 16"	27.970 kg
Met combinatierotor	27.009 kg
Met grondrotor	27.831 kg

### Motor - aandrijflijn

Motormodel	Cat C15	
Wereldwijde emissienormen	Tier 3/Stage IIIA	
Brutovermogen - SAE J1995	403 kW	540 hp
Nettovermogen - ISO 14396	398 kW	534 hp
Cilinderinhoud	15,1 l	
Slag	171 mm	
Boring	137 mm	
Max. rijsnelheid (vooruit of achteruit)	10 km/h	

### Overig

Elektrisch systeem	24 V
Banden	
Voorkant	725-70/25 L-4
Achterkant	23.1-26 LS-2

### Specificaties van rotoraandrijving

Rotorsnelheid bij een motortoerental van 2000 tpm	
Eerste	110 tpm
Tweede	152 tpm
Derde	205 tpm

Het airconditioningsysteem van deze machine bevat het geïsoleerde broeikasgas R134a als koelmiddel (potentiële bijdrage aan het broeikaseffect = 1430). Het systeem bevat 1,9 kg koelmiddel, dat een CO<sub>2</sub>-equivalent heeft van 2,717 metrische ton.



## DE CAT BELOFTE PRESTATIES. BETROUWBAARHEID. WAARDE.

Cat RM500B grondfrees-/stabilisatiemachines leveren uitstekende prestaties in een breed scala aan toepassingen. De hoge productiviteit en legendarische Cat betrouwbaarheid bieden onze klanten uitzonderlijke waarde.

Voor meer complete informatie over Cat producten, dealeardiensten en industrieoplossingen kunt u ons op internet bezoeken op [www.cat.com](http://www.cat.com)

VisionLink is een handelsmerk van Trimble Navigation Limited, vermeld in het handelsregister van de Verenigde Staten en van andere landen.

Materialen en specificaties kunnen zonder kennisgeving worden gewijzigd. De op de foto's afgebeelde machines kunnen voorzien zijn van extra uitrusting. Neem contact op met uw Cat dealer voor leverbare opties.

[www.cat.com](http://www.cat.com)

CAT, CATERPILLAR, LET'S DO THE WORK, hun respectievelijke logo's, "Caterpillar Yellow", de trade dress "Power Edge" en Cat "Modern Hex", evenals de bedrijfs- en productidentiteit die hier worden gebruikt, zijn handelsmerken van Caterpillar en mogen niet zonder toestemming worden gebruikt.

QDHQ2620 (03-2020)  
(Vertaling : 04-2020)  
(WW)  
© 2020 Caterpillar  
Alle rechten voorbehouden

