



# Cat®

## CB34B, CB36B, CC34B

### 유틸리티 콤팩터

#### 특징:

##### ■ 간편한 작동

- 논리적으로 위치한 핸들과 낮아진 플랫폼 높이로 접근 용이
- 슬라이딩 시트 및 넓은 플랫폼으로 편안하고 손쉬운 제어
- 이중 추진 레버 선택사양으로 양쪽에서 제어가 항상
- 도난 파손 방지 장치 설계의 직관적인 다기능 제어 패널이 우수한 성능 제공
- 계기 패널에 보기 쉬운 LCD 디스플레이와 선명한 LED 라이트가 장착되어 주간 및 야간 작업 시 조작 용이
- 도구를 사용하지 않고도 손쉬운 접이식 ROPS와 캐노피를 낮출 수 있음

##### ■ 효율적인 다짐 성능

- 종방향 엔진 장착 및 좁은 프레임 설계로 뛰어난 드럼 가장자리 시야. 제어가 향상되어 더 나은 범위 및 다짐 결과 실현
- 고진폭 및 두 가지의 진동을 선택할 수 있어 뛰어난 다짐 효과 및 낮은 소음 수준 제공
- 연석 및 장애물 근처 작업 시 운전 제어 기능이 향상된 50mm(2인치) 드럼 읍셋 기능을 통해 보다 넓은 범위에서 작업을 수행
- 벨러스트 선택사양으로 유연성과 다짐 성능 향상
- 연장된 3년/3,000시간 진동 드럼 정비 주기로 전체 수명 동안의 운용 비용 최소화
- CC34B에는 니딩 효과를 제공하여 매끄럽고 조밀한 바닥 표면을 만들어내는 공기 타이어가 장착

##### ■ 동급 최고 수준의 물 분무 계통

- 308L(81gal) 물 탱크로 보충 없이 최대 10시간 지속 가능
- \* 참고: CC34B의 물 탱크 용량은 241L(64gal)입니다.
- 가변 분무 모드가 용수 사용을 최적화
- 삼중 여과가 안정적인 성능을 제공하고 서비스를 단순화
- 자체 조정형 스프링식 스크레이퍼가 드럼을 깨끗하게 유지하고 물을 고르게 분배하여 물 사용량 절감
- 부동액 선택사양으로 혹한기 보호 기능 제공
- 단일 배출 포트가 서비스 요구 사항 단순화

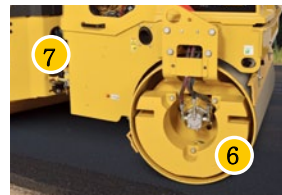
##### ■ 최적화된 출력

- 강력한 Cat® C2.2 엔진
- 에코 모드 및 전자식 엔진 제어로 연료 소비 감소
- 견인력 제어장치 선택사양, 핀 부착 설계로 빠른 장착 가능
- 13.5kph(8mph)의 빠른 주행 속도로 이동성 우수

##### ■ 임대용 설계

- 직관적인 제어와 손쉬운 작동
- 운전석 실내 공간이 넓어 다양한 운전자들이 사용하기 적합
- 내구성이 우수한 구성품으로 가동 시간 극대화 및 전체 수명 동안 운용 비용 최소화
- 연비가 좋은 엔진
- 야간 작업을 위한 낮은 소음 수준
- Product Link™를 지원하는 간단한 원격 모니터링 가능

- 1 LCD 디스플레이와 직관적인 콘솔
- 2 좁은 프레임 설계로 시야 개선
- 3 에코 모드
- 4 넓은 운전 환경
- 5 이중 추진 레버 (선택사양)
- 6 벨러스트 추가 (선택사양)
- 7 50mm(2인치) 드럼 읍셋
- 8 안정적인 물 분무 계통
- 9 접이식 ROPS 및 캐노피 (선택사양)



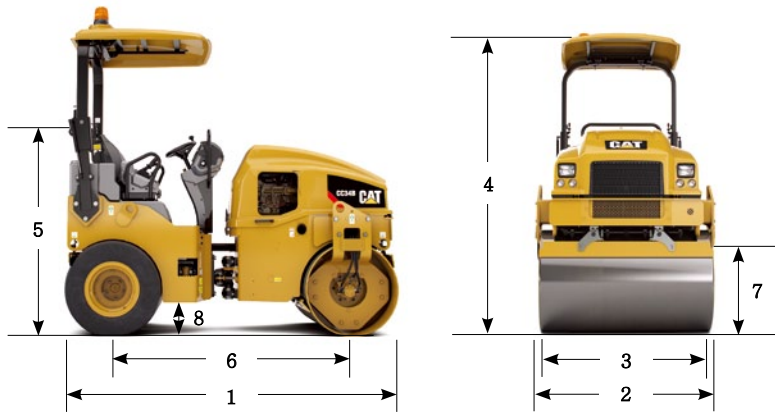
# CB34B, CB36B, CC34B 유틸리티 콤팩터

## 사양

	CB34B	CB34B 벨러스트 포함	CB36B	CB36B 벨러스트 포함	CC34B
Cat C2.2 엔진 - kW (hp)		36.4 (48.8)* / 36.6 (49.1)**			
작동 중량 - kg (lb)	3,700 (8,157)	4,099 (9,036)	3,803 (8,385)	4,400 (9,700)	3,378 (7,446)
최대 중량 - kg (lb)	3,913 (8,626)	4,313 (9,508)	4,017 (8,856)	4,590 (10,119)	3,592 (7,918)
정적 라이너 부하 - kg/cm (pli)	13.2 (80)	14.6 (88)	13.6 (76)	15.7 (95)	12.0 (73)
진폭 - mm (인치)		0.50 (0.020)			
주파수 - Hz (vpm)		55/48 (3,300/2,880)			
원심력 - kN (lbf)	높음	33.9 (7,621)	33.9 (7,621)	35.9 (8,071)	33.9 (7,621)
	낮음	25.9 (5,823)	25.9 (5,823)	27.4 (6,160)	25.9 (5,823)

\* U.S. EPA (미국 환경보호청) Tier 4 Final 배기가스 배출 표준을 충족합니다.

\*\* U.S. EPA Tier 4 Interim 및 EU Stage IIIA 동등 배기가스 배출 표준을 충족합니다. 주의: EU Stage IIIB 배기가스 배출 표준은 이 동력 등급에 적용되지 않습니다.



## 선택사양 장비

- 부동액 지원 (물 분무)
- 벨러스트
- 배터리 차단 스위치
- 바이오 유압 오일
- 캐노피, 고정식
- 캐노피, 접이식
- 컵 홀더
- 이중 추진 레버
- LED 라이트
- 서스펜션 미장착 시트
- Product Link
- ROPS, 고정식
- ROPS, 접이식
- 서스펜션 시트 (안전 스위치 포함)
- 슬라이딩 시트
- 견인력 제어장치 (CC34B에는 사용할 수 없음)

## 치수

	CB34B	CB36B	CC34B
1 전체 길이 - mm (인치)	2,859 (113)	2,859 (113)	2,859 (113)
2 전체 폭 - mm (인치)	1,400 (55)	1,500 (59)	1,400 (55)
3 드럼 폭 - mm (인치)	1,300 (51)	1,400 (55)	1,300 (51)
드럼 읍셋 - mm (인치)	50 (2)	50 (2)	50 (2)
드럼 셸 두께 - mm (인치)	16 (0.6)	16 (0.6)	16 (0.6)
드럼 직경 - mm (인치)	800 (32)	800 (32)	800 (32)
4 ROPS/FOPS 높이 (캐노피 제외) - mm (인치)	2,660 (105)	2,660 (105)	2,660 (105)
ROPS/FOPS 높이 (캐노피 포함) - mm (인치)	2,765 (109)	2,765 (109)	2,765 (109)
5 운송 높이 (접이식 ROPS 포함) - mm (인치)	1,930 (76)	1,930 (76)	1,930 (76)
6 휠 베이스 - mm (인치)	2,050mm (81)	2,050mm (81)	2,050mm (81)
7 높이 간극 - mm (인치)	520mm (20)	520mm (20)	520mm (20)
8 지상고 - mm (인치)	284mm (11)	284mm (11)	284mm (11)

Cat 제품, 특약점 서비스 및 산업 솔루션에 대한 자세한 내용은 [www.cat.com](http://www.cat.com) 웹 사이트를 참조하십시오.

QKHQ1700-06 (10/15)  
(번역: 12/15)

자재 및 사양은 공지 없이 변경될 수 있습니다. 사진에 보이는 장비에는 추가 장비가 포함될 수 있습니다.

©2015 Caterpillar Inc.  
All Rights Reserved.

여기에 사용된 기업 및 제품 이름을 포함한 CAT, CATERPILLAR, ACERT, SAFETY.CAT.COM, 각각의 로고, "Caterpillar Yellow" 및 "Power Edge" 상품 외장은 Caterpillar의 상표이며 허가 없이 사용할 수 없습니다.

제품 ID: CB34B

