



## COMPACTEURS TOUS USAGES

# Cat<sup>®</sup>

## CB34B, CB36B, CC34B

### CARACTÉRISTIQUES :

#### ■ Facilité d'utilisation

- Accès facile grâce aux poignées judicieusement placées et à l'abaissement de la plateforme
- Siège coulissant et plateforme spacieuse pour un contrôle et un confort optimaux
- Double levier de translation en option pour un meilleur contrôle de chaque côté
- Panneau de commande intuitif et multifonction doté d'une protection antivandalisme offrant des performances exceptionnelles
- Affichage LCD pour une meilleure visibilité et témoins à diodes émettant une lumière vive sur le panneau de commande simplifiant les opérations de jour comme de nuit
- Cadre ROPS et toit facilement pliables pouvant être abaissés sans outils

#### ■ Compactage efficace et performant

- Excellente visibilité des bords des cylindres grâce à une disposition longitudinale du moteur et à une conception de châssis étroite ; un meilleur contrôle pour une couverture et des résultats de compactage optimaux
- Une amplitude élevée et deux sélections de fréquence offrant d'excellents résultats de compactage et réduisant les niveaux sonores
- Déport de cylindre de 50 mm améliorant le contrôle à proximité de bordures et d'autres obstacles, tout en assurant une plus grande couverture
- Options de lest pour une flexibilité et des performances de compactage accrues
- Intervalles d'entretien du cylindre vibrant prolongés (tous les 3 ans/3 000 heures) pour des coûts d'exploitation réduits
- Le modèle CC34B est équipé de pneumatiques qui assurent un pétrissage pour une finition de revêtement fine.

#### ■ Circuit de pulvérisation d'eau hors pair

- Réservoir d'eau de 308 l ne nécessitant un remplissage que toutes les 10 heures maximum
- \*Nota : La capacité du réservoir d'eau du CC34B est de 241 l
- Différents modes de pulvérisation pour une utilisation optimisée de l'eau
- Triple filtration pour des performances fiables et un entretien plus simple
- Racleurs autorégulateurs appliqués par ressort permettant de garder le cylindre propre, de distribuer l'eau et de réduire la consommation d'eau
- Système antigel en option offrant une protection par temps froid
- Orifice de vidange unique pour un entretien simplifié

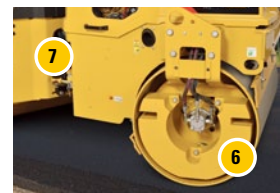
#### ■ Puissance optimisée

- Moteur C2.2 Cat<sup>®</sup> puissant
- Le mode Éco et la commande électronique du moteur permettent de réduire la consommation de carburant
- La commande de traction en option ainsi que la conception à claveter permettent une installation rapide
- La vitesse de translation élevée de 13,5 km/h offre une excellente mobilité

#### ■ Conçu pour la location

- Facilité d'utilisation grâce aux commandes intuitives
- Grand espace pour les jambes adapté à un grand nombre de conducteurs
- Composants durables pour un temps productif optimisé et des coûts d'exploitation réduits
- Moteur économique en carburant
- Niveaux sonores bas pour le travail de nuit
- Product Link<sup>™</sup> opérationnel pour une surveillance à distance en toute simplicité

- 1 Console intuitive avec affichage LCD
- 2 Conception de châssis étroite pour une meilleure visibilité
- 3 Mode Éco
- 4 Poste de conduite spacieux
- 5 Double levier de translation (en option)
- 6 Lest supplémentaire (en option)
- 7 Déport de cylindre de 50 mm
- 8 Circuit de pulvérisation d'eau fiable
- 9 Cadre ROPS et toit pliables (options)



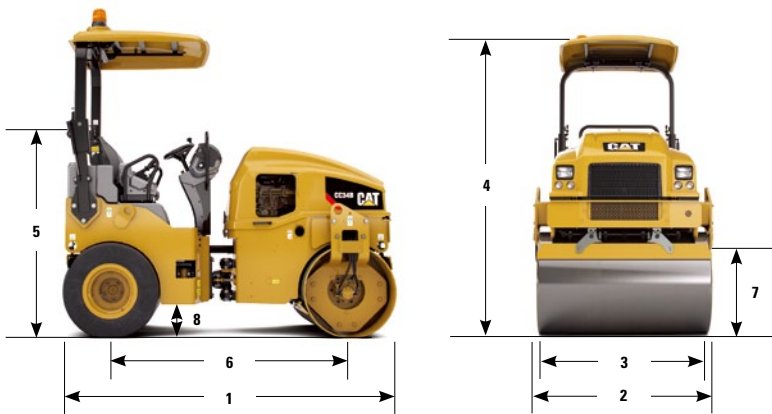
# Compacteurs tous usages CB34B, CB36B, CC34B

## Spécifications

		CB34B	CB34B avec lest	CB36B	CB36B avec lest	CC34B
Moteur C2.2 Cat – kW (hp)			36,4 (48,8)* / 36,6 (49,1)**			
Poids en ordre de marche – kg		3 700	4 099	3 803	4 400	3 378
Poids maximal – kg		3 913	4 313	4 017	4 590	3 592
Charge linéaire statique – kg/cm		13,2	14,6	13,6	15,7	12,0
Amplitude – mm			0,50			
Fréquence – Hz			55/48			
Force centrifuge – kN	Haute	33,9	33,9	35,9	35,9	33,9
	Basse	25,9	25,9	27,4	27,4	25,9

\* Conforme aux normes américaines EPA Tier 4 Final en matière d'émissions

\*\*Conforme aux normes sur les émissions équivalant aux normes américaines EPA Tier 4 Interim et aux normes européennes Stage IIIA. Nota : Les normes européennes Stage IIIB en matière d'émissions ne s'appliquent pas à cette classe de puissances nominales



## OPTIONS

- Cadre ROPS fixe
- Cadre ROPS pliable
- Commande de traction (non disponible sur le modèle CC34B)
- Coupe-batterie
- Doubles leviers de translation
- Huile hydraulique bio
- Lest
- Porte-gobelets
- Product Link
- Projecteurs à diodes
- Prééquipement antigel (pulvérisation d'eau)
- Siège coulissant
- Siège sans suspension
- Siège à suspension avec contacteur de sécurité
- Toit fixe
- Toit pliable

## Dimensions

	CB34B	CB36B	CC34B
<b>1</b> Longueur hors tout – mm	2 859	2 859	2 859
<b>2</b> Largeur hors tout – mm	1 400	1 500	1 400
<b>3</b> Largeur du cylindre – mm	1 300	1 400	1 300
Déport du cylindre – mm	50	50	50
Épaisseur de l'enveloppe de cylindre – mm	16	16	16
Diamètre du cylindre – mm	800	800	800
<b>4</b> Hauteur au sommet de la structure ROPS/FOPS sans toit – mm	2 660	2 660	2 660
Hauteur au sommet de la structure ROPS/FOPS avec toit – mm	2 765	2 765	2 765
<b>5</b> Hauteur de transport (avec cadre ROPS pliable) – mm	1 930	1 930	1 930
<b>6</b> Empattement – mm	2 050	2 050	2 050
<b>7</b> Hauteur de passage de bordure – mm	520	520	520
<b>8</b> Garde au sol – mm	284	284	284

Pour tout renseignement complémentaire sur les produits Cat, les services proposés par nos concessionnaires et nos solutions par secteur d'activité, rendez-vous sur le site [www.cat.com](http://www.cat.com)

Documents et spécifications susceptibles de modifications sans préavis. Les machines présentées sur les photos peuvent comporter des équipements supplémentaires.

©2015 Caterpillar Inc.  
Tous droits réservés.

CAT, CATERPILLAR, ACERT, SAFETY.CAT.COM, leurs logos respectifs, la couleur « Caterpillar Yellow » et l'habillage commercial « Power Edge », ainsi que l'identité visuelle de l'entreprise et des produits qui figurent dans le présent document, sont des marques déposées de Caterpillar qui ne peuvent pas être utilisées sans autorisation.

ID produit : CB34B

QFHQ1700-06 (10/15)  
(Traduction : 12/15)

