



Cat[®]

CB34B, CB36B, CC34B

UTILITY COMPACTOR

FITUR:

■ Pengoperasian Sederhana

- Mudah diakses karena tuas-tuas yang diposisikan dengan logis dan ketinggian platform yang lebih rendah
- Kursi geser dan platform yang luas memberikan kenyamanan dan kendali pada pengguna
- Pilihan tuas propel ganda meningkatkan kontrol dari kedua sisi
- Panel kontrol intuitif yang multi fungsi dengan perlindungan dari perusak, memungkinkan kinerja yang baik
- Layar LCD yang mudah dibaca dan lampu LED yang terang di panel kontrol memudahkan operasi di waktu siang dan malam
- ROPS dan kanopi yang mudah dilipat, dapat diturunkan tanpa alat

■ Kinerja Pemasatan yang Efisien

- Visibilitas sisi drum yang sempurna karena pemasangan mesin yang longitudinal dan desain bingkai yang minimalis; meningkatkan kontrol untuk cakupan dan hasil pepadatan yang lebih baik
- Amplitudo tinggi dan dua pilihan frekuensi memberikan hasil pepadatan yang sempurna dan tingkat kebisingan yang rendah
- Kemampuan offset drum 50 mm (2") meningkatkan kontrol di dekat trotoar dan halangan lainnya sembari menawarkan cakupan yang lebih luas
- Opsi ballast meningkatkan fleksibilitas dan kinerja pepadatan
- Interval perawatan vibratory drum yang diperpanjang hingga 3 tahun/3000 jam meminimalkan biaya operasi selama masa pakai
- CC34B dilengkapi dengan ban pneumatik yang memberikan aksi remasan untuk penyelesaian lapisan yang kencang

■ Sistem Penyemprotan Air Terbaik di Kelasnya

- Tangki air 308 L (81 gal) dapat bertahan hingga 10 jam tanpa perlu mengisi ulang
* Catatan: kapasitas tangki air CC34B adalah 241 l (64 Gal-AS.)
- Mode penyemprotan variabel mengoptimalkan pemakaian air
- Tiga filtrasi memberikan kinerja yang andal dan servis yang disederhanakan
- Pengikis yang dilengkapi pegas dan dapat menyesuaikan diri agar drum tetap bersih, menyebarkan air, menurunkan konsumsi air
- Pilihan antibeku memberikan perlindungan dalam cuaca yang dingin
- Port buangan tunggal yang memudahkan kebutuhan servis

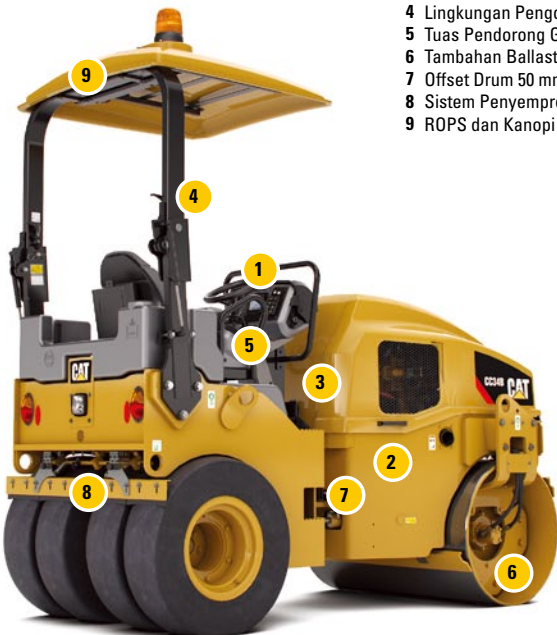
■ Daya yang Dioptimalkan

- Engine Cat[®] C2.2 yang bertenaga
- Mode Eco dan kontrol engine elektronik mengurangi konsumsi bahan bakar
- Pilihan kontrol traksi, desain pin-on menawarkan pemasangan yang cepat
- Kecepatan travel yang cepat pada 13,5 km/j (8 mpj) untuk mobilitas yang baik

■ Dirancang untuk Persewaan

- Pengoperasian yang mudah dengan kontrol yang intuitif
- Ruang kaki yang luas menyesuaikan dengan berbagai kebutuhan operator
- Komponen yang tahan lama memaksimalkan waktu penggunaan dan menurunkan biaya operasi selama masa pakai
- Engine yang efisien bahan bakar
- Tingkat kebisingan yang rendah untuk pengoperasian malam hari
- Product Link[™] siap untuk monitoring jarak jauh sederhana

- 1 Konsol Intuitif dengan Layar LCD
- 2 Desain Rangka yang Sempit Meningkatkan Visibilitas
- 3 Mode Eco
- 4 Lingkungan Pengoperasian yang Lega
- 5 Tuas Pendorong Ganda (Opsional)
- 6 Tambahan Ballast (Opsional)
- 7 Offset Drum 50 mm (2")
- 8 Sistem Penyemprotan Air yang Andal
- 9 ROPS dan Kanopi dapat Dilipat (Opsional)



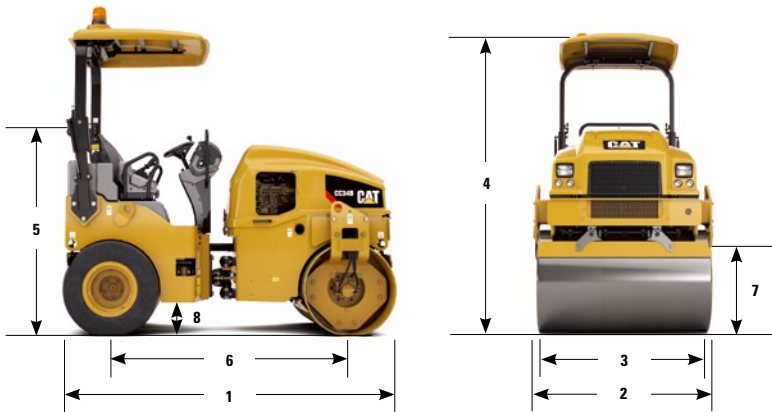
Utility Compactor CB34B, CB36B, CC34B

Spesifikasi

		CB34B	CB34B dengan Ballast	CB36B	CB36B dengan Ballast	CC34B
Engine Cat C2.2 – kW (hp)			36,4 (48,8)* / 36,6 (49,1)**			
Bobot Kerja – kg (lb)		3700 (8157)	4099 (9036)	3803 (8385)	4400 (9700)	3378 (7446)
Bobot Maksimum – kg (lb)		3913 (8626)	4313 (9508)	4017 (8856)	4590 (10.119)	3592 (7918)
Beban Linear Statis – kg/cm (pli)		13,2 (80)	14,6 (88)	13,6 (76)	15,7 (95)	12,0 (73)
Amplitudo – mm (in.)			0,50 (0,020)			
Frekuensi – Hz (vpm)			55/48 (3300/2880)			
Gaya Sentrifugal – kN (lbF)	Tinggi	33,9 (7621)	33,9 (7621)	35,9 (8071)	35,9 (8071)	33,9 (7621)
	Rendah	25,9 (5823)	25,9 (5823)	27,4 (6160)	27,4 (6160)	25,9 (5823)

* Memenuhi standar emisi EPA Tier 4 Final AS

** Memenuhi standar emisi yang setara dengan EPA Tier 4 Interim AS dan Stage IIIA UE; Catatan: standar emisi Stage IIIB UE tidak berlaku pada kelas peringkat daya ini



PERLENGKAPAN OPSIONAL

- Ballast
- Kanopi, dapat dilipat
- Kanopi, tetap
- Kontrol traksi (tidak tersedia pada CC34B)
- Kursi bersuspensi dengan sakelar keselamatan
- Kursi geser
- Kursi non-suspensi
- Lampu LED
- Oli bio-hidrolik
- Product Link
- ROPS, dapat dilipat
- ROPS, tetap
- Sakelar pemutus baterai
- Siap dipasang antifreeze, (semprotan air)
- Tempat minuma
- Tuas penggerak ganda

Dimensi

	CB34B	CB36B	CC34B
1 Panjang keseluruhan – mm (in.)	2859 (113)	2859 (113)	2859 (113)
2 Lebar keseluruhan – mm (in.)	1400 (55)	1500 (59)	1400 (55)
3 Lebar drum – mm (in.)	1300 (51)	1400 (55)	1300 (51)
Offset drum – mm (in.)	50 (2)	50 (2)	50 (2)
Ketebalan selubung drum – mm (in.)	16 (0,6)	16 (0,6)	16 (0,6)
Diameter drum – mm (in.)	800 (32)	800 (32)	800 (32)
4 Tinggi pada ROPS/FOPS tanpa kanopi – mm (in.)	2660 (105)	2660 (105)	2660 (105)
Tinggi pada ROPS/FOPS dengan kanopi – mm (in.)	2765 (109)	2765 (109)	2765 (109)
5 Tinggi Pengangkutan (dengan ROPS dapat dilipat) – mm (in.)	1930 (76)	1930 (76)	1930 (76)
6 Jarak Sumbu Roda – mm (in.)	2050 mm (81)	2050 mm (81)	2050 mm (81)
7 Jarak bebas ke pinggir jalan – mm (in.)	520 mm (20)	520 mm (20)	520 mm (20)
8 Jarak bebas ke tanah – mm (in.)	284 mm (11)	284 mm (11)	284 mm (11)

Untuk informasi selengkapnya mengenai produk, layanan dealer, dan solusi industri Cat, kunjungi situs web kami di www.cat.com

Q8HQ1700-06 (10/15)
(Terjemahan: 12/15)

Bahan dan spesifikasi dapat berubah sewaktu-waktu tanpa pemberitahuan terlebih dahulu. Alat berat yang ditampilkan dalam foto mungkin disertai perlengkapan tambahan.

©2015 Caterpillar Inc.
Hak Cipta Dilindungi Undang-Undang.

CAT, CATERPILLAR, ACERT, SAFETY.CAT.COM, logo-logo yang berkaitan, kemasan dagang "Caterpillar Yellow" dan "Power Edge", serta identitas dagang dan produk yang digunakan di sini, merupakan merek dagang dari Caterpillar dan tidak boleh digunakan tanpa izin.

ID Produk: CB34B

