



Cat[®]

CB1.7 e CB1.8

COMPATTATORI PER USI GENERICI

FUNZIONI PIÙ VENDUTE:

1. Funzionamento semplice

- Cabina ergonomica con protezione antivandalismo
- Sedili spaziosi e facilità di accesso grazie alla disposizione logica delle impugnature e all'altezza ribassata della piattaforma
- Funzionamento semplice con propulsione meccanica e leve di controllo della velocità

2. Prestazioni ed efficienza

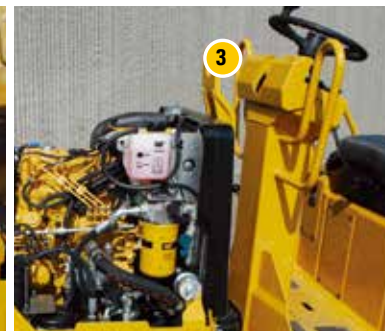
- Dimensioni compatte per un'eccellente manovrabilità in spazi ristretti
- L'eccellente visibilità sul bordo del tamburo migliora il controllo per una maggiore copertura e una compattazione più efficiente
- La forza di compattazione all'avanguardia nel settore offre risultati eccezionali
- Serbatoio dell'acqua da 145 L (tra le maggiori capacità del settore) idoneo per ridurre i rifornimenti durante l'arco della giornata
- Punto di sollevamento singolo per lavori di scavo e opzioni di trasporto alternative

3. Potenza ottimizzata

- Potente motore Cat[®] C1.1, singolo fornitore di ricambi, assistenza e supporto
- Capacità del sistema di raffreddamento fino a 49° C per buone prestazioni in ambienti difficili
- Spostamenti rapidi all'interno del cantiere con una velocità di marcia elevata pari a 8,6 km/h per una buona mobilità

4. Affidabile e di facile manutenzione

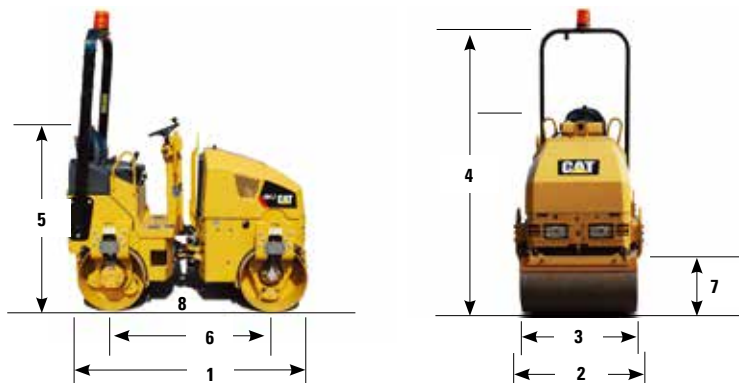
- Intervallo di manutenzione del tamburo vibrante di 3 anni/3.000 ore
- Design affidabile del filtro triplo per il sistema di irrorazione dell'acqua
- Facile accesso ai punti di manutenzione del motore
- La struttura dell'attacco robusta supporta facilmente l'opzione di un singolo punto di sollevamento
- Monitoraggio remoto disponibile con l'opzione Product Link™



Compattatori per usi generici CB1.7, CB1.8

Dimensioni

	CB1.7	CB1.8
1 Lunghezza complessiva - mm	2.040	2.040
2 Larghezza totale - mm	1.012	1.112
3 Larghezza tamburo - mm	900	1.000
Spessore guscio tamburo - mm	10	10
Diametro tamburo - mm	575	575
4 Altezza con ROPS/FOPS - mm	2.400	2.400
Altezza senza struttura ROPS/FOPS (volante) - mm	1.630	1.630
5 Altezza di trasporto (con struttura ROPS pieghevole) - mm	1.630	1.630
6 Interasse - mm	1.376	1.376
Raggio di sterzata interno - mm	1.950	1.900
7 Distanza libera dal bordo stradale - mm	403	403
8 Distanza libera da terra - mm	251	251



Caratteristiche tecniche: potenza, pesi e sistema vibrante

	CB1.7	CB1.8
Motore Cat C1.1 - kW (hp)* **	18,4 (24,7)	
Peso operativo - kg***	1.605	1.735
Peso operativo massimo - kg****	1.808	1.953
Carico lineare statico - kg/cm	9,4	9,1
Ampiezza - mm	0,50	0,47
Frequenza - Hz	57	
Forza centrifuga massima - kN	13,6	

* Il C1.1. è conforme agli standard sulle emissioni U.S. EPA Tier 4 Final ed EU Stage V.

** Il motore C1.1 è conforme alle normative UE Stage IIIA equivalente e China Stage III

Nota: gli standard sulle emissioni EU Stage IIIB non si applicano a questa classe di potenza nominale

*** Il peso operativo standard include un operatore di 80 kg, il serbatoio del combustibile pieno e il serbatoio dell'acqua mezzo pieno

**** Il peso operativo massimo include un operatore di 80 kg, il serbatoio del combustibile pieno, il serbatoio dell'acqua pieno e gli accessori

Capacità

Serbatoio del combustibile - L	30
Sistema di raffreddamento - L	3,9
Olio motore con filtro - L	4,4
Serbatoio idraulico - L	34
Serbatoio dell'acqua - l	145

Prestazioni

Velocità di marcia - km/h	8,6
Pendenza massima superabile	20°
Angolo di articolazione	32°
Angolo di oscillazione	8°
Intervallo del temporizzatore di irrorazione dell'acqua	15 sec
Alternatore - 12 V	40 amp
Batteria	650 CCA

ATTREZZATURA A RICHIESTA

- Interruttore stacca batteria
- Olio idraulico biologico
- Luci, di lavoro, per la circolazione su strada, IRH
- Protezione delle luci
- Sedile senza sospensioni
- Product Link
- Struttura ROPS, fissa
- ROPS, ripiegabile
- Punto di sollevamento unico
- Sedile con sospensioni e interruttore di sicurezza
- Spia

Per informazioni complete sui prodotti Cat, i servizi dei dealer e le soluzioni per il settore, visitate il sito Web all'indirizzo www.cat.com.

© 2020 Caterpillar
Tutti i diritti riservati

Materiali e caratteristiche tecniche sono soggetti a variazione senza obbligo di preavviso. Le macchine illustrate nelle foto possono comprendere attrezzature aggiuntive. Consultate il dealer Cat per informazioni sulle opzioni disponibili.

CAT, CATERPILLAR, LET'S DO THE WORK, i rispettivi loghi, "Caterpillar Yellow", i marchi "Power Edge" e Cat "Modern Hex" nonché le identità dei prodotti qui usati sono marchi di fabbrica di Caterpillar e non possono essere usati senza permesso.

VisionLink è un marchio di Trimble Navigation Limited, registrato negli Stati Uniti e in altri paesi.

QLHQ2351-01 (1/20)

