



COMPACTADORES DE SERVICIO GENERAL

Cat[®] CB1.7 y CB1.8

CARACTERÍSTICAS PRINCIPALES DE VENTA:

1. Funcionamiento simple

- Entorno de operación ergonómico con protección contra vandalismo
- Asiento espacioso y fácil acceso gracias a las manijas ubicadas de manera lógica y a la menor altura de la plataforma
- Operación sencilla con palancas de propulsión mecánica y de control de velocidad

2. Rendimiento eficiente

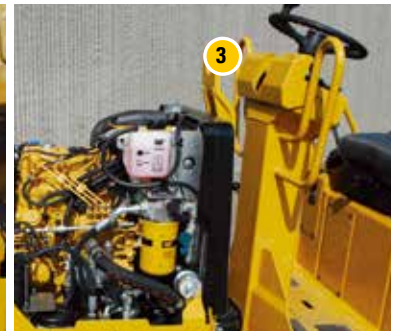
- Tamaño compacto para una excelente maniobrabilidad en espacios reducidos
- Excelente visibilidad del borde del tambor que optimiza el control para obtener mejores resultados de cobertura y compactación
- Fuerza de compactación líder en la industria que ofrece resultados excepcionales
- Capacidad del tanque de agua líder en la industria con un tamaño de 145 L (38 gal EE.UU.) para reducir la necesidad de cargarlo muchas veces durante el día
- Levantamiento de punto único para trabajos de zanjado y opciones de transporte alternativas

3. Potencia optimizada

- Potente Motor Cat[®] C1.1; un solo proveedor para obtener piezas, servicio y respaldo
- Capacidad del sistema de enfriamiento de hasta 49 °C (120 °F) para lograr un buen rendimiento en entornos difíciles
- Desplazamiento rápido en el sitio de trabajo con una velocidad de desplazamiento rápida de 8,6 km/h (5,3 mph) para lograr una buena movilidad

4. Mantenimiento fácil y fiable

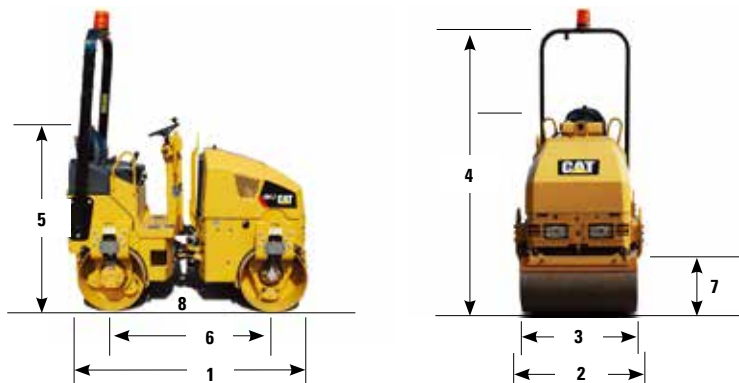
- Intervalo de servicio del tambor vibratorio de 3 años o 3.000 horas
- Diseño fiable de triple filtración del sistema de rociado de agua
- Fácil acceso a los puntos de servicio del motor
- Diseño resistente del enganche para ofrecer compatibilidad con la opción de un solo punto de levantamiento
- Monitoreo remoto disponible con la opción Product Link™



Compactadores de Servicio General CB1.7 y CB1.8

Dimensiones

	CB1.7	CB1.8
1 Longitud total: mm (pulgada)	2.040 (80)	2.040 (80)
2 Ancho total: mm (pulgada)	1.012 (40)	1.112 (44)
3 Ancho del tambor: mm (pulgada)	900 (35")	1.000 (39)
Grosor del casco del tambor: mm (pulgada)	10 (0,39)	10 (0,39)
Diámetro del tambor: mm (pulgada)	575 (22,5)	575 (22,5)
4 Altura con ROPS/FOPS: mm (pulgada)	2.400 (94,5)	2.400 (94,5)
Altura sin ROPS/FOPS (volante de dirección): mm (pulgada)	1.630 (64)	1.630 (64)
5 Altura de transporte (con Estructura de Protección en Caso de Vuelcos ROPS plegable): mm (pulgada)	1.630 (64)	1.630 (64)
6 Distancia entre ejes: mm (pulgada)	1.376 (54)	1.376 (54)
Radio de giro interior: mm (pulgada)	1.950 (77)	1.900 (75)
7 Espacio libre vertical: mm (pulgada)	403 (16)	403 (16)
8 Espacio libre sobre el suelo: mm (pulgada)	251 (10)	251 (10)



Especificaciones de potencia, pesos y sistema vibratorio

	CB1.7	CB1.8
Motor Cat C1.1: kW (hp)* **	18,4 (24,7)	
Peso en orden de trabajo: kg (lb)***	1.605 (3.538)	1.735 (3.825)
Peso en orden de trabajo máximo: kg (lb)****	1.808 (3.985)	1.953 (4.305)
Carga lineal estática: kg/cm (pli)	9,4 (72)	9,1 (63)
Amplitud: mm (pulgada)	0,50 (0,019)	0,47 (0,018)
Frecuencia: Hz (vpm)	57 (3.420)	
Fuerza centrífuga máxima: kN (lbf)	13,6 (3.057)	

* El Motor C1.1 cumple con las normas de emisiones Tier 4 final de la EPA de EE.UU. y Stage V de la Unión Europea.

** El Motor C1.1 cumple con las normas de emisiones equivalentes a Stage IIIA de la Unión Europea y Stage III de China

Nota: Las normas de emisiones Stage IIIB de la Unión Europea no se aplican a esta categoría de clasificación de potencia

*** El peso en orden de trabajo estándar incluye un operador de 80 kg, el tanque de combustible lleno y el tanque de agua lleno hasta la mitad.

**** El peso en orden de trabajo máximo incluye un operador de 80 kg, el tanque de combustible lleno, el tanque de agua lleno y los accesorios.

Capacidades

Tanque de combustible: L (gal EE.UU.)	30 (7,9)
Sistema de enfriamiento: L (gal EE.UU.)	3,9 (1,0)
Aceite del motor con filtro: L (gal EE.UU.)	4,4 (1,1)
Tanque hidráulico: L (gal EE.UU.)	34 (8,9)
Tanque de agua: L (gal EE.UU.)	145 (38)

Rendimiento

Velocidad de desplazamiento: km/h (mph)	8,6 (5,3)
Rendimiento máximo en pendiente	20°
Ángulo de articulación	32°
Ángulo de oscilación	8°
Intervalo del cronómetro de rociado de agua	15 s
Alternador: 12 voltios	40 A
Batería	650 CCA

EQUIPO OPTATIVO

- Interruptor de desconexión de la batería
- Aceite hidráulico biodegradable
- Luces de trabajo y desplazamiento, IRH
- Protector para las luces
- Asiento sin suspensión
- Product Link
- Estructura ROPS, fija
- Estructura de Protección en Caso de Vuelcos ROPS plegable
- Punto de levantamiento único
- Asiento con suspensión e interruptor de seguridad
- Luz de alarma

Para obtener información más completa sobre los productos Cat, los servicios del distribuidor y las soluciones del sector, visite nuestro sitio web www.cat.com.

© 2020 Caterpillar
Todos los derechos reservados

Los materiales y las especificaciones están sujetos a cambios sin previo aviso. Las máquinas que aparecen en las fotografías pueden incluir equipo optativo. Consulte a su distribuidor Cat para conocer las opciones disponibles.

CAT, CATERPILLAR, LET'S DO THE WORK, sus respectivos logotipos, el color "Caterpillar Yellow", la imagen comercial de "Power Edge" y Cat "Modern Hex", así como la identidad corporativa y de producto utilizadas en la presente, son marcas registradas de Caterpillar y no pueden utilizarse sin autorización.

VisionLink es una marca registrada de Trimble Navigation Limited, registrada en los Estados Unidos y en otros países.

QSHQ2351-01 (1/20)

