



Cat[®]

CB1.7 e CB1.8

COMPACTADORES UTILITÁRIOS

PRINCIPAIS RECURSOS PARA VENDA:

1. Operação Simples

- Compartimento do operador ergonômico com proteção contra vandalismo
- Assento espaçoso e fácil acesso devido às alças posicionadas logicamente e à altura da plataforma inferior
- Operação simples com propulsão mecânica e alavancas de controle de velocidade

2. Desempenho Eficiente

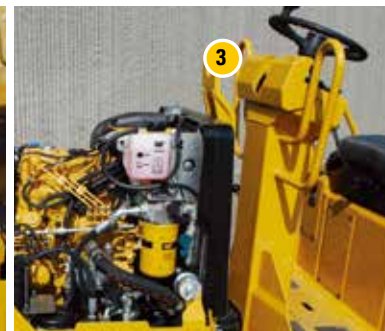
- O tamanho compacto oferece excelente capacidade de manobra em espaços apertados
- A excelente visibilidade da extremidade do tambor aprimora o controle para melhores resultados de cobertura e compactação
- A força de compactação líder do setor fornece ótimos resultados
- A capacidade do reservatório de água líder do setor, com 145 l (38 gal) é ideal para menos enchimentos ao longo do dia
- Conta com Levantamento de Ponto Único para trabalho em valas e opções de transporte alternativas

3. Potência Otimizada

- Motor Potente Cat[®] C1.1. Um só fornecedor para peças, serviço e suporte
- A capacidade do sistema de arrefecimento de até 49 °C (120 °F) proporciona desempenho elevado em ambientes hostis
- Movimente-se rapidamente pelo local de trabalho a uma rápida velocidade de percurso de 8,6 km/h (5,3 mph) para excelente mobilidade

4. Confiáveis e de Fácil Manutenção

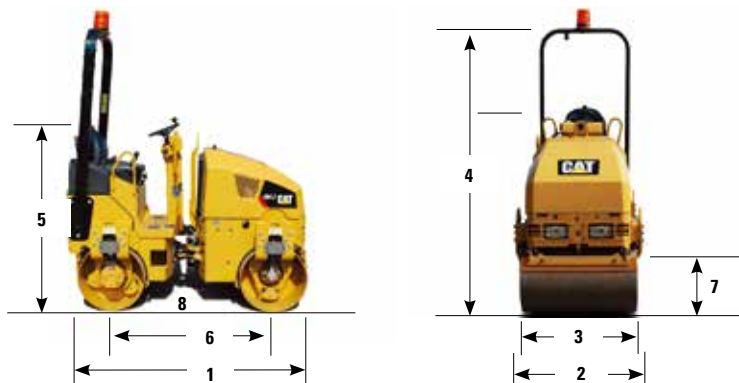
- O intervalo de manutenção do tambor vibratório é de três anos/3.000 horas
- O projeto confiável da filtragem tripla é ideal para o sistema de borriço de água
- Fácil acesso aos pontos de manutenção do motor
- O projeto de engate robusto apoia com facilidade a opção de levantamento de ponto único
- Monitoramento remoto disponível com a opção Product Link[™]



Compactadores Utilitários CB1.7 e CB1.8

Dimensões

	CB1.7	CB1.8
1 Comprimento total - mm (pol)	2040 (80)	2040 (80)
2 Largura total - mm (pol)	1012 (40)	1112 (44)
3 Largura do tambor - mm (pol)	900 (35")	1000 (39)
Espessura do revestimento do tambor - mm (pol)	10 (0.39)	10 (0.39)
Diâmetro do tambor - mm (pol)	575 (22.5)	575 (22.5)
4 Altura com ROPS (Rollover Protective Structure, Estrutura Protetora Contra Acidentes de Capotagem)/FOPS (Falling Objects Protective Structure, Estrutura Protetora Contra Queda de Objetos) - mm (pol)	2400 (94.5)	2400 (94.5)
Altura sem ROPS/FOPS (volante de direção) - mm (pol)	1630 (64)	1630 (64)
5 Altura de transporte (com estrutura ROPS dobrável) - mm (pol)	1630 (64)	1630 (64)
6 Distância entre eixos - mm (pol)	1376 (54)	1376 (54)
Raio de giro interno - mm (pol)	1950 (77)	1900 (75)
7 Folga do meio-fio - mm (pol)	403 (16)	403 (16)
8 Vão livre sobre o solo - mm (pol)	251 (10)	251 (10)



Potência, Pesos e Especificações Vibratórias

	CB1.7	CB1.8
Motor C1.1 Cat - kW (HP)* **	18.4 (24.7)	
Peso Operacional - kg (lb)***	1605 (3,538)	1735 (3,825)
Peso Operacional Máximo - kg (lb)****	1808 (3,985)	1953 (4,305)
Carga Linear Estática - kg/cm (pli)	9.4 (72)	9.1 (63)
Amplitude - mm (pol)	0.50 (0.019)	0.47 (0.018)
Frequência - Hz (vpm)	57 (3,420)	
Força Centrífuga Máxima - kN (lbf)	13.6 (3,057)	

* O C1.1 atende aos padrões de emissões do Final do Tier 4 do EPA (Environmental Protection Agency, Órgão de Proteção Ambiental) dos EUA e do Estágio V da UE.

** O C1.1 atende ao Estágio IIIA da UE equivalente e ao Estágio III da China

Observação: Os padrões de emissões do Estágio IIIB da UE não se aplicam a esta classe de classificações de potência

*** O Peso Operacional padrão inclui um operador de 80 kg, o tanque de combustível cheio e o reservatório de água encheido pela metade

**** O Peso Operacional Máximo inclui um operador de 80 kg, o tanque de combustível cheio, o reservatório de água cheio e acessórios

Capacidades

Tanque de Combustível - l (gal)	30 (7.9)
Sistema de Arrefecimento - l (gal)	3.9 (1.0)
Óleo do Motor com filtro - l (gal)	4.4 (1.1)
Reservatório Hidráulico - l (gal)	34 (8.9)
Reservatório de Água - l (gal)	145 (38)

Desempenho

Velocidade de Percurso - km/h (mph)	8.6 (5.3)
Nivelamento Máximo	20°
Ângulo de Articulação	32°
Ângulo de Oscilação	8°
Intervalo do Cronômetro do Borrifo de Água	15 s
Alternador - 12 V	40 A
Bateria	650 CCA

EQUIPAMENTO OPCIONAL

- Interruptor de desligamento da bateria
- Óleo bio-hidráulico
- Luzes, de trabalho, rodoviárias e IRH (Italian Road Homologation, Homologação de Estrada Italiana)
- Proteção da luz
- Assento sem suspensão
- Product Link
- ROPS, fixa
- ROPS, dobrável
- Levantamento de ponto único
- Assento com suspensão com interruptor de segurança
- Luz de advertência

Para obter informações completas sobre produtos Cat, serviços de revendedores e soluções industriais, visite nosso site www.cat.com

© 2020 Caterpillar
Todos os direitos reservados

Os materiais e as especificações estão sujeitos a mudanças sem aviso prévio. As máquinas ilustradas nas fotos podem ter equipamentos adicionais. Consulte o revendedor Cat para ver as opções disponíveis.

CAT, CATERPILLAR, LET'S DO THE WORK, seus respectivos logotipos, "Caterpillar Yellow", e as identidades visuais "Power Edge" e Cat "Modern Hex", assim como a identidade corporativa e de produtos aqui usada, são marcas registradas da Caterpillar e não podem ser usadas sem permissão.

VisionLink é uma marca registrada da Trimble Navigation Limited, registrada nos Estados Unidos e em outros países.

QPHQ2351-01 (1/20)

