



Cat[®] 306.5

迷你型液压挖掘机

特性：

Cat[®] 306.5 迷你型挖掘机以紧凑的尺寸、澎湃的动力和出色的性能，助您轻松应对各种应用场合。

全天候舒适体验

- 密封增压驾驶室配备了经过改进的空调系统、可调节腕托和悬浮座椅，有助于您全天舒适工作。

易于操作

- 控制装置易于使用，直观的新一代 LCD 监视器允许定制机器操作员偏好，提供的机器信息清晰易读。

单手柄行走模式

- 使用 **Cat** 单手柄模式，可以更轻松地在作业现场移动。只需轻轻按下按钮，即可从使用操纵杆和踏板的传统行驶控制模式切换到操纵手柄控制模式。全新控制方式让操作更加轻松，一切尽在掌控。

外形迷你但性能卓越

- 具备更佳的提升能力和多功能性，有助于您更高效地完成作业，并且“斗铲配合”功能便于轻松执行清理工作。

作业现场安全性

- 您的安全是我们的头等大事。**Cat** 小型挖掘机经过专门设计，可助您始终安全地工作。我们在机器中配置了诸多安全功能，如门控工作灯和带可选装安全带提醒系统的荧光回缩安全带。

维修简便，缩短停机时间

- **Cat** 小型挖掘机的维修更加简单、便捷。日常检查点可在地面上通过维修面板轻松进行检修。

运营成本降低

- **Cat** 小型挖掘机配备了自动怠速、发动机自动停机和高效液压系统（带可变排量泵）等功能，旨在降低您的运营成本。

无与伦比的代理商支持

- **Cat** 代理商可以随时助您实现您的业务目标。从设备解决方案到操作员培训，再到维修服务等，**Cat** 代理商可以随时为您提供帮助。

306.5 小型液压挖掘机

技术规格

发动机

发动机型号	Cat C2.4 涡轮增压
转速为 2400 rpm 时的净功率	
ISO 9249, 80/1269/EEC	41.7 kW
发动机功率	
ISO 14396	43.2 kW
缸径	87 mm
冲程	102 mm
排量	2.43 L
<ul style="list-style-type: none">• 符合中国国四非道路排放标准。• 标称功率按照制造时生效的指定标准进行测试。• 标称净功率是指在发动机处于额定转速 2400 rpm 且发动机安装有出厂配置的风扇、进气系统、排气系统和交流发电机且交流发电机负载最小的情况下在飞轮上测得的功率。	

重量

最小工作重量 (含驾驶室)*	6175 kg
最大工作重量 (含驾驶室)*	6430 kg
* 最小重量: 钢制履带、无额外配重、操作员、加满的燃油箱、标准斗杆、铲刀和铲斗。	
** 最大重量: 钢制履带、带额外配重、操作员、加满的燃油箱、标准斗杆、铲刀和铲斗。	

最低配置的重量增加

配重	250 kg
----	--------

行驶系统

行驶速度 – 高	5.0 km/h
行驶速度 – 低	3.1 km/h
高速时的最大牵引力	31 kN
低速时的最大牵引力	51 kN
对地压力	33.7 kPa
爬坡能力 (最大)	30 度

维修保养加注容量

冷却系统	10.0 L
发动机机油	9.5 L
燃油箱	105 L
液压油箱	53 L
液压系统	104 L

液压系统

配备可变排量活塞泵的负载感应液压系统	
转速为 2400 rpm 时的泵流量	151 L/min
工作压力 – 设备	252 bar
工作压力 – 行驶	252 bar
工作压力 – 回转	210 bar
主要辅助回路	
流量	98 L/min
压力	186 bar
挖掘力 – 斗杆 (加长型)	29.1 kN
挖掘力 – 铲斗	41.1 kN

回转系统

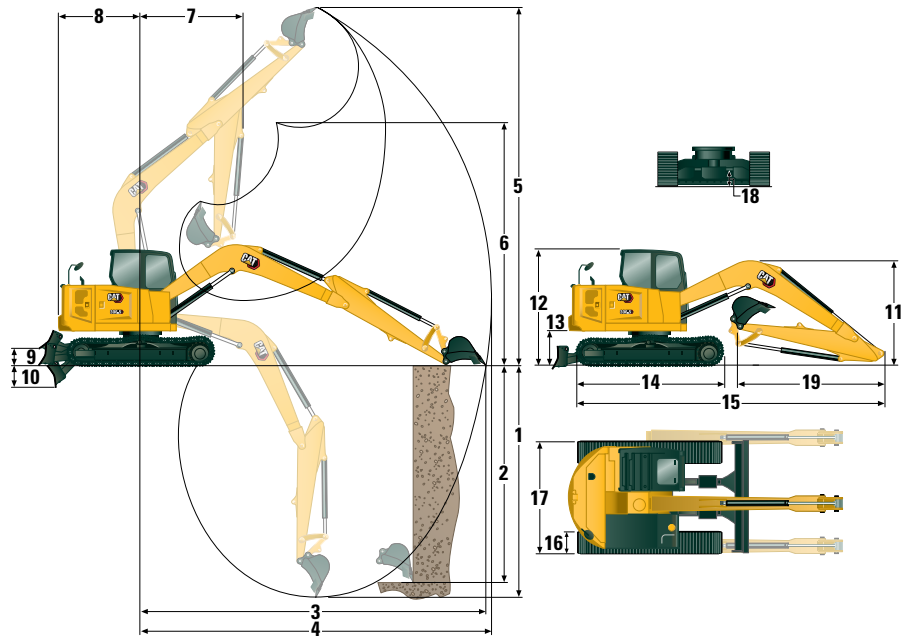
机器回转速度	11.3 rpm
--------	----------

铲刀

宽度	1980 mm
高度	375 mm

认证 – 驾驶室

防滚翻保护结构 (ROPS)	ISO 12117-2:2008
顶部护罩 (可选)	ISO 10262:1998 (I 级)



尺寸

尺寸	标准斗杆
1 挖掘深度	3902 mm
2 最大垂直挖掘深度	2414 mm
3 地面最大伸展距离	5975 mm
4 最大伸展距离	6090 mm
5 最大挖掘高度	5490 mm
6 最大卸载间隙	3870 mm
7 动臂回缩位置	2126 mm
8 尾部回转半径	1585 mm
9 最大铲刀高度	420 mm
10 最大铲刀深度	615 mm
11 动臂装运高度	2206 mm
12 驾驶室高度	2540 mm
13 回转轴承高度	657 mm
14 底盘系统总长度	2532 mm
15 运输总长度	5789 mm
16 履带/板宽度	400 mm
17 履带总宽度	1980 mm
上车体宽度	1950 mm
18 离地间隙	306 mm
19 斗杆长度	1650 mm

306.5 小型液压挖掘机

提升能力 – 最低配置

提升点高度			提升点半径 (3 m)			提升点半径 (4.5 m)			提升点半径 (最大)			
			前端		侧面	前端		侧面	前端		侧面	m
			铲刀 降下	铲刀 升起		铲刀 降下	铲刀 升起		铲刀 降下	铲刀 升起		
4.5 m	加长斗杆	kg							*925	*925	*925	3.98
3 m	加长斗杆	kg				*920	*920	*920	*915	*915	*915	4.99
1.5 m	加长斗杆	kg	*1705	*1705	*1705	*1090	*1090	*1090	*950	*950	720	5.35
0 m	加长斗杆	kg	*2115	*2115	1690	*1230	*1230	920	*1000	*1000	725	5.24

* 最小重量: 钢制履带、驾驶室、操作员、加满的燃油箱、无配重、标准铲斗。

提升能力 – 最高配置

提升点高度			提升点半径 (3 m)			提升点半径 (4.5 m)			提升点半径 (最大)			
			前端		侧面	前端		侧面	前端		侧面	m
			铲刀 降下	铲刀 升起		铲刀 降下	铲刀 升起		铲刀 降下	铲刀 升起		
4.5 m	加长斗杆	kg							*925	*925	*925	3.98
3 m	加长斗杆	kg				*920	*920	*920	*915	*915	*915	4.99
1.5 m	加长斗杆	kg	*1705	*1705	*1705	*1090	*1090	*1090	*950	*950	720	5.35
0 m	加长斗杆	kg	*2115	*2115	*2115	*1230	*1230	1050	*1000	*1000	830	5.24

* 最大重量: 钢制履带、驾驶室、操作员、加满的燃油箱、配重、标准铲斗

标准和选装设备

标准设备和选装设备可能不同。有关详细信息，请咨询 Cat 代理商。

	标准	选装		标准	选装
发动机			操作员环境 – 驾驶室 (续)		
Cat C2.4 柴油发动机 (符合中国国四排放标准) – 电子涡轮增压发动机	✓		操作员声压 72 dB (A) ISO 6396:2008	✓	
柴油颗粒滤清器 (DPF)	✓		带自动控温的 HVAC	✓	
自动发动机怠速	✓		集成式下部前车窗	✓	
自动发动机停机	✓		辅助前窗顶部储物区	✓	
自动回转制动器	✓		后窗紧急出口	✓	
自动双速行驶	✓		LED 内部照明灯	✓	
带指示器的油水分离器	✓		12V 电源插座	✓	
径向密封 – 双滤芯空气滤清器	✓		无线电 – Bluetooth®、辅助、麦克风、USB (仅供充电)	✓	
长效冷却液, -37° C (-37° F)	✓		天窗	✓	
液压系统			拨轮盘接口	✓	
电子可变排量活塞泵	✓		悬浮座椅	✓	
活塞泵	✓		底盘系统		
负载感应/流量共享液压系统	✓		预润滑履带	✓	
智能动力加强模式	✓		液压履带调节器	✓	
液压系统温度监控	✓		履带架上的拴系点	✓	
经过认证的蓄能器	✓		推土机直铲	✓	
HYDO™ Advanced 液压油	✓		推铲浮动功能	✓	
操作员环境 – 驾驶室			螺栓固定式可反转耐磨铲刃	✓	
顶部护罩 ISO 10262:1998 I 级	✓		钢制履带 (400 mm/15.75 in 宽)	✓	
ROPS ISO 12117-2:2008	✓				
单手柄行走模式	✓				
行驶巡航控制	✓				
控制方式转换器	✓				
可调节腕托	✓				
模压脚踏板	✓				
可拆卸、可清洗地板垫	✓				
行驶踏板和手动操纵杆	✓				
具有密码启动功能的 Cat 钥匙	✓				
液压锁止控制装置	✓				
高靠背悬浮座椅	✓				
回缩安全带 (75 mm/3 in)	✓				
安全带提醒系统		✓			
衣帽钩	✓				
杯架	✓				
文件架	✓				
用于顶部和前部护罩的安装支柱	✓				
信号/警报喇叭	✓				
驾驶室和 (左侧) 动臂工作灯	✓				
手机实用空间	✓				
新一代彩色 LCD 监视器 (IP66)	✓				
– 燃油油位表和冷却液温度表	✓				
– 维护和机器状态监控	✓				
– 性能和机器调节	✓				
– 数字安全密码	✓				
– 多种语言	✓				
– 带唤醒开关的时计	✓				

(接下一页)

306.5 小型液压挖掘机

标准和选装设备 (续)

标准设备和选装设备可能不同。有关详细信息，请咨询 Cat 代理商。

	标准	选装		标准	选装
动臂、斗杆和连杆			保护装置		
整体式动臂 (3200 mm/126 in)	✓		顶部护罩 ISO 10262:1998 (II 级)		✓
标准斗杆 (1650 mm/65 in)	✓		前部护罩 (重负荷型) ISO 10262:1998 (II 级)		✓
能够安装正铲 - 销接式/手动连接器/液压连接器 (用于 Cat 工具)	✓		其他		
铲斗 (0.25 m ³ /0.33 yd ³)	✓		外壳车门锁	✓	
液压锤		✓	可上锁燃油盖	✓	
电气系统			标志灯座	✓	
12 伏电气系统	✓		后反射镜	✓	
90 安交流发电机	✓				
650 CCA 免维护蓄电池	✓				
蓄电池断开装置	✓				
断路器	✓				
点火钥匙停止开关	✓				
信号/警报喇叭	✓				
Product Link Elite (法规适用)	✓				

以下信息适用于在本文件涵盖的地区配置销售的最终制造时的机器。本声明的内容自发布之日起生效。但与机器功能和技术规格相关的内容如有变更，恕不另行通知。有关其他信息，请参阅机器的操作和保养手册。

如要详细了解可持续性发展和我们的当前进展情况，请访问 <https://www.caterpillar.com/en/company/sustainability>。

发动机

- Cat® C2.4 涡轮增压柴油发动机符合中国非道路国四排放标准。
 - Cat 柴油发动机需要使用 ULSD（含硫量不超过 15 ppm 的超低硫柴油）或 ULSD 与以下低碳密度燃油的混合物：
 - ✓ 20% 生物柴油 FAME (Fatty Acid Methyl Ester, 脂肪酸甲酯)
 - ✓ 可使用最高为 100% 的可再生柴油、HVO (Hydrotreated Vegetable Oil, 加氢植物油) 和 GTL (Gas-to-liquid, 天然气合成油) 燃料
- 有关成功应用，请参阅指南。有关详细信息，请咨询您的 Cat 代理商或参阅“Caterpillar 机器油液建议”(SEBU6250)。

空调系统

- 这款机器的空调系统采用含氟的温室气体制冷剂 R134a（全球暖化潜势 = 1430）。该系统含有 0.9 kg (1.98 lb) 的制冷剂，其二氧化碳当量为 1.287 公吨 (1.419 短吨)。

喷漆

- 根据现有的最佳了解，喷漆中下列重金属的最大允许浓度（以百万分率 (PPM, parts per million) 计）为：
 - 钡 <0.01%
 - 镉 <0.01%
 - 铬 <0.01%
 - 铅 <0.01%

噪声性能

操作员声压* 72 dB (A) (ISO 6396:2008)

平均外部声压** 99 dB (A) (ISO 6395:2008)

- * 根据 ISO 6396:2008 标准测定的动态操作员声压级别。在驾驶室门窗关闭的条件下进行测量。
- ** 根据 2000/14/EC 中规定的测试程序和条件进行测量时，带有 CE 标志的配置的标示声功率级别。

机油和油液

- Caterpillar 工厂使用乙烯乙二醇冷却液。Cat 柴油发动机防冻剂/冷却液 (DEAC, Diesel Engine Antifreeze/Coolant) 和 Cat 长效冷却液 (ELC, Extended Life Coolant) 可回收利用。请联系当地 Cat 代理商以获取更多信息。
- 可能存在其他油液，请参阅操作和保养手册或应用和安装指南，了解完整的油液建议和保养间隔。

功能和技术

- 以下功能和技术可能有助于节省燃油和/或减少碳排放。功能可能有所不同。有关详细信息，请咨询 Cat 代理商。
 - 高级液压系统可实现功率与效率的平衡
 - 智能动力加强模式可在需要时提供全时效率和动力，无需操作员干预
 - 自动怠速和发动机自动停机
 - 保养周期更长，减少油液和滤清器的损耗
 - 远程刷新和远程故障排除（如有配备）

回收

- 机器中包含的材料按近似重量百分比分类如下。由于产品配置的变化，表中的以下值可能会有所不同。

材料类型	重量百分比
钢	65.52%
铁	21.19%
橡胶	3.50%
混合金属	2.20%
其他	1.89%
非铁质金属	1.81%
塑料	1.55%
油液	1.47%
混合金属和非金属	0.85%
混合非金属	0.01%
未分类	0.00%
总计	100.00%

- 具有更高可回收率的机器将确保更有效地利用宝贵的自然资源并提高产品的报废价值。根据 ISO 16714:2008（土方机械 – 可回收性和可回收利用性 – 术语和计算方法），可回收率定义为新机器可能可以回收、再利用或两者兼有的质量百分比（以百分比表示的质量）。

物料清单中的所有零件首先基于根据 ISO 16714:2008 和日本 CEMA (Construction Equipment Manufacturers Association, 建筑设备制造商协会) 标准定义的部件列表按部件类型进行评估。剩余零件的可回收性根据材料类型进一步评估。

由于产品配置的变化，表中的以下值可能会有所不同。

可回收率 – 96%

- 以上提供的数据基于每个产品组提供的产品配置。

有关 Cat 产品、代理商服务和行业解决方案的更多信息，请访问我们的网站：www.cat.com

© 2024 Caterpillar
保留所有权利

材料和技术规格如有变更，恕不另行通知。图中所示的机器可能包括附加设备。请咨询 Cat 代理商，了解可用的选件。

CAT、CATERPILLAR、LET'S DO THE WORK 及其相应的徽标、“Caterpillar Corporate Yellow”、“Power Edge”和 Cat “Modern Hex” 商业外观以及此处所使用的公司及产品标识是 Caterpillar 的商标，未经许可，不得使用。

ACHQ8226-03 (08-2024)
替换 ACHQ8226-02
(China, Africa, Middle East)

