

Cat[®] 239D3

PARA ADMINISTRACIÓN DE CARGA

CARACTERÍSTICAS:

El Cargador de Cadenas Compacto Cat[®] 239D3, con su diseño de levantamiento radial, ofrece un impresionante alcance de levantamiento medio y un excelente rendimiento de excavación con una potencia de la barra de tiro sobresaliente. Su sistema de tren de rodaje suspendido estándar proporciona tracción, flotación, estabilidad y velocidad superiores para trabajar en una amplia gama de aplicaciones y condiciones de suelo deficiente. La 239D3 incluye lo siguiente:

- **La opción de cabina sellada y presurizada líder en la industria** proporciona un entorno de operación más limpio y silencioso con una excelente visibilidad de la herramienta.
- **El asiento disponible con amortiguación neumática, calefacción y respaldo alto con controles de palanca universal ajustable montados en el asiento** hace que la serie D3 sea líder en la industria en cuanto a comodidad para el operador.
- **El tren de fuerza de alto rendimiento** proporciona el máximo rendimiento y capacidad de producción a través del sistema de administración de par electrónico, el desplazamiento estándar de dos velocidades y un acelerador de mano/pedal electrónico con capacidad de pedal decelerador.
- **El sistema hidráulico de alto caudal** se encuentra disponible para aplicaciones que exigen el máximo rendimiento de la herramienta hidráulica.
- **Gama más amplia de aplicaciones** con una cadena optativa con bandas de rodamiento anchas que entregan una mejor tracción en la nieve, mayor flotación y menor alteración del terreno.

- **El Motor Cat C2.2 con control electrónico** entrega un alto nivel de potencia y de par motor, a la vez que cumple con las normas de emisiones EPA Tier 4 final de EE. UU. y Stage IIIB* de la Unión Europea.
- **El sistema de "nivelación inteligente" de Cat** proporciona tecnología líder en la industria, integración y características disponibles, tales como nivelación automática de dirección doble, herramienta de retorno a excavación y posicionador de la herramienta.
- **La suspensión del eje de torsión completamente independiente y estándar**, al estar combinada con el sistema de control de amortiguación sensible a la velocidad, permite mejorar el funcionamiento sobre terreno irregular, lo que permite una mejor retención de carga, una mayor productividad y una mayor comodidad para el operador.
- **Aumente al máximo la capacidad y el control de la máquina** con la pantalla avanzada con la que se obtienen ajustes en pantalla para regular la respuesta del implemento, la respuesta hidrostática y el control de escurrimiento. También incluye funcionalidad para varios idiomas con diseños personalizables, sistema de seguridad y cámara de visión trasera.
- **El acceso a nivel del suelo** a todos los puntos de servicio diario y de mantenimiento de rutina ayuda a reducir el tiempo de inactividad de la máquina para lograr una mayor productividad.
- **La amplia gama de herramientas CAT Work Tools de alto rendimiento** convierten al cargador de cadenas compacto Cat en la máquina más versátil del lugar de trabajo.

*Los motores Stage IIIB cumplen con las provisiones transitorias de la normativa de emisiones fuera de la carretera de la UE.

Especificaciones

Motor

Modelo de motor	C2.2 CRDI Cat	
Potencia bruta SAE J1995	50,1 kW	67,1 hp
Potencia neta SAE 1349	49,1 kW	65,8 hp
Potencia neta ISO 9249	49,6 kW	66,5 hp
Par máximo a 1.500 rpm SAE J1995	208 N-m	153 lbf-pie
Cilindrada	2,2 L	134,3 pulg ³
Carrera	100 mm	3,9"
Calibre	84 mm	3,3 pulg

Pesos*

Peso en orden de trabajo	3.372 kg	7.434 lb
--------------------------	----------	----------

*El peso en orden de trabajo, las especificaciones y las dimensiones de operación se basan en una máquina con operador de 75 kg (165 lb), todos los fluidos, cucharón de bajo perfil de 1.730 mm (68"), cadenas de 320 mm (12,6"), sistema hidráulico de flujo estándar, cabina C1 (estructura OROPS [Open Rollover Protective Structure, Estructura Abierta de Protección en Caso de Vuelcos], asiento mecánico), batería de 880 CCA, acoplador rápido manual, sin nivelación automática y sin contrapesos optativos (a menos que se indique lo contrario).

Tren de fuerza

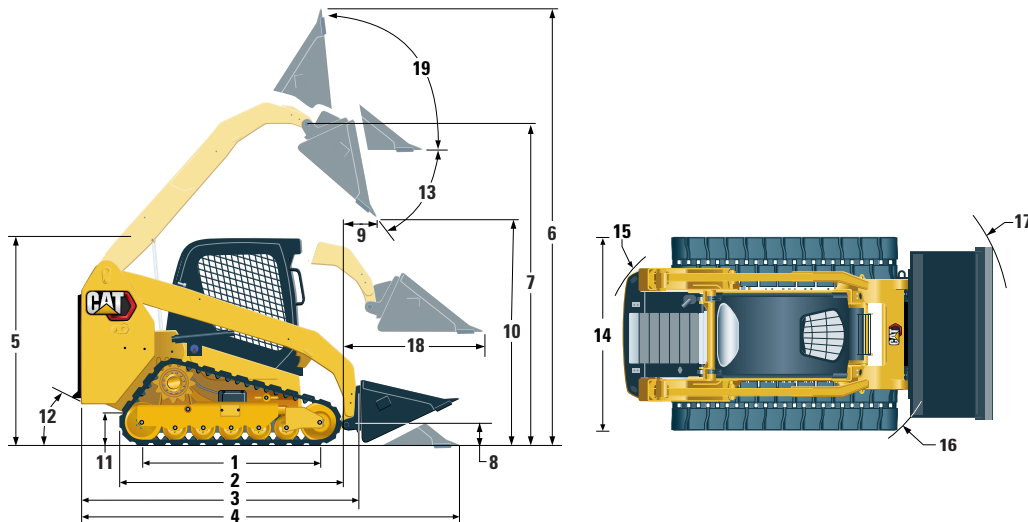
Velocidad de desplazamiento (avance o retroceso)		
Una velocidad	8,1 km/h	5 mph
Dos velocidades	12,2 km/h	7,6 mph

Sistema hidráulico

Flujo hidráulico: estándar:		
Presión hidráulica del cargador	23.000 kPa	3.336 lb/pulg ²
Flujo hidráulico del cargador	69 L/min	18 gal EE.UU./min
Potencia hidráulica (calculada)	26,5 kW	35,5 hp
Flujo hidráulico: flujo alto:		
Presión hidráulica del cargador	23.000 kPa	3.336 lb/pulg ²
Flujo hidráulico del cargador	99 L/min	26 gal EE.UU./min
Potencia hidráulica (calculada)	38,0 kW	50,9 hp



Cargador de Cadenas Compacto 239D3



Dimensiones*

1	Longitud de la cadena sobre el suelo	1.384 mm	54,5"	11	Espacio libre sobre el suelo	195 mm	7,7"
2	Longitud total de cadenas	1.808 mm	71,2"	12	Ángulo de salida		34,5°
3	Longitud sin cucharón	2.522 mm	99,3"	13	Ángulo de descarga máximo		50,3°
4	Longitud con el cucharón sobre el suelo	3.234 mm	127,3"	14	Ancho del vehículo (cadenas de 320 mm/12,6")	1.676 mm	66,0"
5	Altura hasta la parte superior de la cabina	2.034 mm	80,1"		Ancho del vehículo (cadenas de 400 mm/15,7")	1.756 mm	69,1"
6	Altura total máxima	3.645 mm	143,5"	15	Radio de giro desde el centro a la parte trasera de la máquina	1.458 mm	57,4"
7	Altura del pasador del cucharón a levantamiento máximo	2.825 mm	111,2"	16	Radio de giro desde el centro al acoplador	1.159 mm	45,6"
8	Altura del pasador del cucharón en posición de acarreo	218 mm	8,6"	17	Radio de giro desde el centro al cucharón	2.069 mm	81,5"
9	Alcance a levantamiento y descarga máximos	563 mm	22,2"	18	Alcance máximo con los brazos paralelos al suelo	1.356 mm	53,4"
10	Espacio libre a levantamiento y descarga máximos	2.057 mm	81,0"	19	Ángulo de inclinación hacia atrás a altura máxima		85,5°

Especificaciones de operación*

Capacidad nominal de operación:		
Carga límite de equilibrio del 35 %	695 kg	1.530 lb
Carga límite de equilibrio del 50 %	995 kg	2.185 lb
Capacidad nominal de operación con contrapeso optativo		
	1.090 kg	2.400 lb
Carga límite de equilibrio	1.985 kg	4.370 lb
Fuerza de desprendimiento, cilindro de inclinación	1.775 kg	3.913 lb
Área de contacto sobre el suelo (cadena de 320 mm/12,6")	0,89 m ²	1.373 pulg ²
Área de contacto sobre el suelo (cadena de 400 mm/15,7")	1,11 m ²	1.716 pulg ²
Presión sobre el suelo (cadena de 320 mm/12,6")	37,3 kPa	5,4 lb/pulg ²
Presión sobre el suelo (cadena de 400 mm/15,7")	30,6 kPa	4,4 lb/pulg ²

Cabina

ROPS	ISO 3471:2008
FOPS	ISO 3449:2005 Level I

Capacidades de llenado de servicio

Sistema de enfriamiento	12 L	3,2 gal EE.UU.
Cárter del motor	10 L	2,6 gal EE.UU.
Tanque de combustible	57 L	15,1 gal EE.UU.
Sistema hidráulico	45 L	11,9 gal EE.UU.
Tanque hidráulico	34 L	9,0 gal EE.UU.

Nivel de ruido

Dentro de la cabina**	83 dB(A)
Fuera de la cabina***	103 dB(A)

- La cabina y las Estructuras de Protección en Caso de Vuelcos (ROPS, Rollover Protective Structures) son estándar en América del Norte y Europa.

**Los niveles de presión acústica dinámica en los oídos del operador declarados según ISO 6396:2008. Las mediciones se realizaron con las puertas y ventanas de la cabina cerradas y con el ventilador de enfriamiento del motor al 70 % de la velocidad máxima. El nivel acústico puede variar según las diferentes velocidades del ventilador de enfriamiento del motor.

***El nivel de potencia acústica etiquetado para las configuraciones con marca CE, cuando se mide según el procedimiento y las condiciones de prueba que se especifican en la norma 2000/14/EC.

Sistema de aire acondicionado (si tiene)

El sistema de aire acondicionado en esta máquina contiene el refrigerante de gases fluorados de efecto invernadero R134a (potencial de calentamiento global = 1.430). El sistema contiene 0,81 kg de refrigerante, que tiene un equivalente de CO₂ de 1.158 toneladas métricas.

EQUIPO OBLIGATORIO

- Sistema hidráulico estándar o de flujo alto
- Acoplador rápido, mecánico o eléctrico
- Cinturón de seguridad retráctil de alta visibilidad de 50 mm (2") o 75 mm (3")
- Paquete de preparación para la UE (solo Europa)
- Cadena de caucho de acero incrustado: bandas bloqueadas de 320 mm (12,6") o bandas de rodamiento de 400 mm (15,7")
- Rueda loca delantera con brida doble/rueda loca trasera con brida única

PAQUETES DE RENDIMIENTO

- Paquete de rendimiento H1: *Sistema hidráulico de flujo estándar (sin autonivelación)*
- Paquete de rendimiento H2: *Sistema hidráulico de flujo estándar, autonivelación electrónica de dirección doble (levantar y bajar), herramienta de retorno a excavación, posicionador de la herramienta y amortiguación eléctrica (levantar y bajar)*
- Paquete de rendimiento H3: *Sistema hidráulico de flujo alto, autonivelación electrónica de dirección doble (levantar y bajar), herramienta de retorno a excavación, posicionador de la herramienta y amortiguación eléctrica (levantar y bajar)*

EQUIPO ESTÁNDAR

SISTEMA ELÉCTRICO

- Sistema eléctrico de 12 voltios
- Alternador de 80 amperios
- Interruptor de llave de encendido para arranque y parada
- Luces: *Iluminación de fondo de los medidores, dos luces traseras de cola, dos luces halógenas delanteras y traseras ajustables, luz de techo*
- Alarma de retroceso
- Batería de servicio pesado, 850 CCA

ENTORNO DEL OPERADOR

- Medidores: *Nivel de combustible, horómetro*
- Indicadores del sistema de alarma para el operador: *restricción del filtro de aire, salida del alternador, posabrazos levantado/operador fuera del asiento, temperatura del refrigerante del motor, presión del aceite de motor, activación de la bujía incandescente, restricción del filtro hidráulico, temperatura del aceite hidráulico, freno de estacionamiento conectado, sistema de emisiones del motor*
- Asiento de vinilo ajustable
- Posabrazos abatible anatómico y ergonómico
- Sistema de traba de control, cuando el operador deja el asiento o cuando el posabrazos se levanta: *el sistema hidráulico se desactiva, la transmisión hidrostática se desactiva y el freno de estacionamiento se conecta*
- Cabina con estructura ROPS (Rollover Protective Structure, Estructura de Protección en Caso de Vuelcos) abierta, abatible
- FOPS (Falling Object Protective Structure, Estructura de protección contra la Caída de Objetos), nivel I
- Ventanas superior y trasera
- Alfombrilla
- Espejo retrovisor interior
- Tomacorriente de 12 voltios
- Bocina
- Acelerador de mano (esfera), electrónico
- Controles de la palanca universal ajustables
- Sistema de seguridad antirrobo con teclado de 6 botones
- Compartimiento de almacenamiento con red

PAQUETES DE COMODIDAD

- ROPS abierta (C0): *Asiento estático (sin acelerador de pedal, revestimiento, calentador ni puerta)*
- ROPS abierta (C1): *Acelerador de pedal, revestimiento, posavasos y elección de asiento (asiento con amortiguación neumática, calefacción y respaldo alto o con suspensión mecánica) (sin calentador ni puerta)*
- ROPS cerrada con calefacción (C2): *Acelerador de pedal, revestimiento, calentador y descongelador, ventanas laterales, posavasos, lista para la instalación de radio, opción de asiento (asiento con amortiguación neumática, calefacción, respaldo alto o con suspensión mecánica) y puerta (de vidrio o policarbonato)*
- ROPS (Rollover Protective Structure, Estructura de Protección en Caso de Vuelcos) cerrada con aire acondicionado (C3): *C2 + Aire acondicionado*

TREN DE FUERZA

- Motor Diésel C2.2 Cat con turbocompresor, que cumple con las normas de emisiones Tier 4 final y Stage IIIB*
 - Filtro de aire, elemento doble, sello radial
 - Válvula de muestreo S-O-SSM, aceite hidráulico
 - Filtros, tipo cartucho, hidráulicos
 - Filtros, tipo cartucho, separador de agua y combustible
 - ATAAC (Air-To-Air Aftercooler, Posenfriador aire a aire)/radiador/enfriador de aceite hidráulico (de lado a lado)
 - Frenos de estacionamiento, accionados por resorte y desconectados hidráulicamente
 - Transmisión hidrostática, una velocidad de desplazamiento
 - Suspensión: ejes de torsión independientes (4)
- *Los motores Stage IIIB cumplen con las provisiones transitorias de la normativa de emisiones fuera de la carretera de la UE.

OTROS

- Recinto del motor, tratable
- Anticongelante de larga duración, -36 °C (-33 °F)
- Puntos de amarre de la máquina (6)
- Soporte, brazo de levantamiento
- Mirilla del nivel de aceite hidráulico
- Mirilla del nivel de refrigerante del radiador
- Radiador, botella de expansión
- Manguera Cat ToughGuard™
- Sistema auxiliar, sistema hidráulico, flujo continuo
- Servicio pesado, desconexiones rápidas de superficie plana con alivio de presión integrado
- Anillo en D dividido para tender las mangueras de la herramienta a lo largo del brazo de levantamiento izquierdo
- Salida eléctrica, baliza
- Limpieza de los bajos del vehículo
- Ventilador proporcional a la demanda de velocidad variable
- Product Link™ PL240, celular

Cargador de Cadenas Compacto 239D3

EQUIPO OPTATIVO

- Controles de mano y pedal
- Contrapesos externos
- Baliza, giratoria
- Calentador del bloque de motor: 120 V
- Aceite hidráulico, operación en frío
- Pintura, especial
- Product Link PL641, celular
- Control de amortiguación
- Pantalla avanzada con cámara de visión trasera incluida: *pantalla LCD a todo color de 127 mm (5"), sistema de seguridad de operadores múltiples avanzado, ajustes en pantalla para regular la respuesta del implemento, la respuesta hidrostática y el control de escurrimiento*
- Herramienta de retorno a excavación y posicionador de la herramienta
- Radio con Bluetooth® y micrófono (AM/FM/receptor de banda meteorológica con puerto USB y conector de entrada auxiliar)

Para obtener información más completa sobre los productos Cat, los servicios del distribuidor y las soluciones del sector, visite nuestro sitio web www.cat.com.

© 2019 Caterpillar
Todos los derechos reservados

Los materiales y las especificaciones están sujetos a cambios sin previo aviso. Las máquinas que aparecen en las fotografías pueden incluir equipo optativo. Consulte con su distribuidor Cat para conocer las opciones disponibles.

CAT, CATERPILLAR, HAGAMOS EL TRABAJO, sus respectivos logotipos, el color "Caterpillar Yellow", la imagen comercial de "Power Edge" y Cat "Modern Hex", así como la identidad corporativa y de producto utilizadas en la presente, son marcas comerciales de Caterpillar y no pueden utilizarse sin autorización.

ASHQ8195-01 (08-2019)
(Traducción : 11-2019)
Reemplaza a ASHQ8195
(Am North, EU, APD, ANZP)

