

# Cat<sup>®</sup> 239D3

## COMPACTE RUPSLADER



### KENMERKEN:

De Cat<sup>®</sup> 239D3 compacte rupslader biedt met zijn ontwerp voor radiaal heffen een indrukwekkend bereik in het middelste hefbereik, uitstekende graafprestaties en een voortreffelijk trekvermogen. Zijn standaard, geveerde onderwagen zorgt voor een superieure tractie, flotatie, stabiliteit en snelheid in zeer uiteenlopende toepassingen en terreinomstandigheden. De 239D3 heeft de volgende kenmerken:

- **De toonaangevende optie in de sector voor afgedicht overdrukcabine** biedt een schonere en stillere werkomgeving met een uitstekend zicht op het uitrustingsstuk.
- **De leverbare verwarmde, luchtgeveerde stoel met hoge rugleuning en op de stoel gemonteerde, verstelbare joysticks** maakt de D3-serie tot de beste in de sector op het gebied van comfort voor de machinist.
- **De hoogwaardige aandrijflijn** zorgt voor maximale prestaties en productiviteit via het elektronische trekkrachtbeheersysteem, standaard twee rijversnellingen en een elektronisch(e) gashendel/gaspedaal met deceleratiepedaalfunctie.
- **Het hydraulisch systeem met hoge opbrengst** is leverbaar voor toepassingen waarin maximale prestaties van een hydraulisch uitrustingsstuk vereist zijn.
- **Breder toepassingsbereik** met optionele rupsen met een breed ribprofiel die zorgen voor een betere tractie in sneeuw, meer flotatie en minder bodemverstoring.
- **De elektronisch geregelde Cat C2.2-motor** levert een hoog vermogen en koppel, maar voldoet aan de Amerikaanse emissienorm EPA Tier 4 Final en aan de Europese emissienorm EU Stage V.
- **Het Cat "Intelligent Leveling"-systeem (ILEV)** biedt voor de sector toonaangevende technologie, integratie en functies zoals zelfnivellering in twee richtingen, terugkeren naar de graafstand van het uitrustingsstuk en uitrustingsstukpositionering.
- **Standaard, volledig onafhankelijke ophanging met torsieas** in combinatie met de optionele snelheidsgevoelige rijregeling verbetert het bedrijf op ruw terrein, voor beter vasthouden van de lading, een grotere productiviteit en meer comfort voor de machinist.
- **Maximaliseer de mogelijkheden van de machine en uw controle over de machine** met het geavanceerde display dat afstellingen op het scherm weergeeft voor de respons van uitrustingsstukken, de Hystat-respons en de kruipregeling. Daarnaast is de machine meertalig en voorzien van aanpasbare lay-outs, een beveiligingssysteem en een achteruitkijkcamera.
- **Toegang vanaf het maaiveld** tot alle punten voor dagelijks en routineonderhoud helpt stilstand van de machine te verminderen voor een hogere productiviteit.
- **Het brede assortiment van aan de prestaties aangepaste uitrustingsstukken van Caterpillar** maakt van de Cat compacte rupslader de meest veelzijdige machine op het werkteerrein.

## Specificaties

### Motor

Motormodel	Cat C2.2 CRDI	
Brutovermogen SAE J1995	50,1 kW	67,1 hp
Nettovermogen SAE 1349	49,1 kW	65,8 hp
Nettovermogen ISO 9249	49,6 kW	66,5 hp
Maximumkoppel bij 1500 tpm, SAE J1995	208 N·m	153 lbf·ft
Cilinderinhoud	2,2 L	134,3 inch <sup>3</sup>
Slag	100 mm	3,9"
Boring	84 mm	3,3"

### Gewicht\*

Bedrijfsgegewicht	3372 kg	7,434 lb
-------------------	---------	----------

\*Bedrijfsgegewicht, bedrijfsspecificaties en afmetingen zijn alle op basis van een machinist van 75 kg (165 lb), alle vloeistoffen, laadbak van 1730 mm (68") met laag profiel, rupsen van 320 mm (12,6"), hydrauliek met standaardopbrengst, C1-cabine (OROPS, mechanische stoelvering), 850 CCA-accu, handbediende snelkoppeling, geen zelfnivellering en geen optionele contragewichten (tenzij anders aangegeven).

### Aandrijflijn

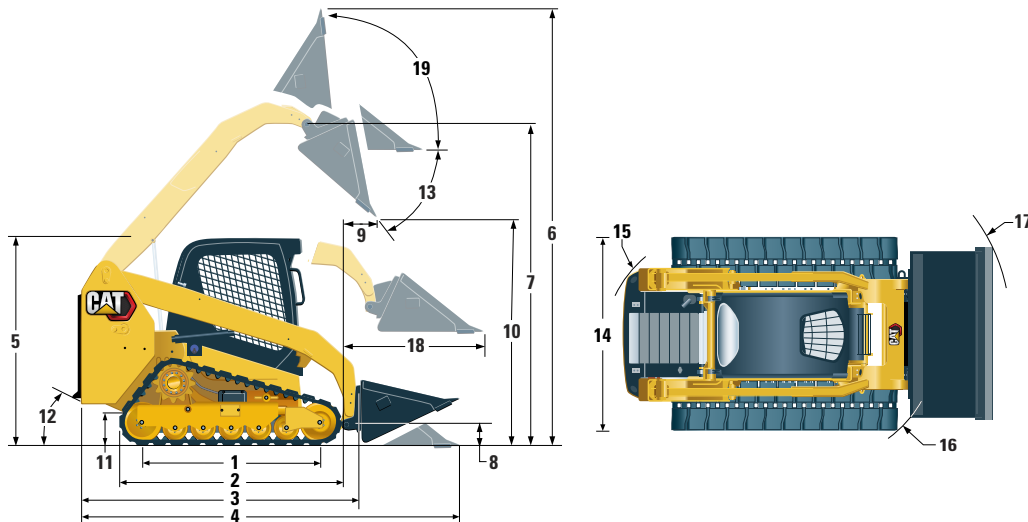
Rijsnelheid (vooruit of achteruit)		
Eén versnelling	8,1 km/h	5 mph
Twee versnellingen	12,2 km/h	7,6 mph

### Hydraulisch systeem

Hydrauliekolieopbrengst – Standaard:		
Hydraulische druk van lader	23000 kPa	3,336 psi
Hydrauliekolie-opbrengst van lader	69 l/min	18 gal/min
Hydraulisch vermogen (berekend)	26,5 kW	35,5 hp
Hydrauliekolieopbrengst – Hoge opbrengst:		
Hydraulische druk van lader	23000 kPa	3,336 psi
Hydrauliekolie-opbrengst van lader	99 l/min	26 gal/min
Hydraulisch vermogen (berekend)	38,0 kW	50,9 hp



# Compacte rupslader 239D3



## Afmetingen\*

1	Lengte van rupsen op maaiveld	1384 mm	54,5"	11	Bodemvrijheid	195 mm	7,7"
2	Totale lengte van rups	1808 mm	71,2"	12	Vertrekhoek		34,5°
3	Lengte zonder laadbak	2522 mm	99,3"	13	Maximale storthoek		50,3°
4	Lengte met laadbak op maaiveld	3234 mm	127,3"	14	Voertuigbreedte (rupsen van 320 mm/12,6")	1676 mm	66,0"
5	Hoogte tot bovenkant van cabine	2034 mm	80,1"		Voertuigbreedte (rupsen van 400 mm/15,7")	1756 mm	69,1"
6	Maximale totale hoogte	3645 mm	143,5"	15	Draaistraal van midden - achterkant van machine	1458 mm	57,4"
7	Bakpenhoogte bij maximale hefhoogte	2825 mm	111,2"	16	Draaistraal van midden - koppeling	1159 mm	45,6"
8	Bakpenhoogte bij transportstand	218 mm	8,6"	17	Draaistraal van midden - laadbak	2069 mm	81,5"
9	Reikwijdte bij maximale hef- en storthoogte	563 mm	22,2"	18	Maximale reikwijdte met armen parallel aan de grond	1356 mm	53,4"
10	Hoogte bij maximale hef- en storthoogte	2057 mm	81,0"	19	Grootste kantelhoek bij maximale hoogte		85,5°

## Bedrijfsspecificaties\*

Bedrijfsaadvermogen:			
Kantelmoment 35%	695 kg	1530 lb	
Kantelmoment 50%	995 kg	2185 lb	
Nominaal bedrijfsaadvermogen met optioneel contragewicht	1090 kg	2400 lb	
Kantelmoment	1985 kg	4370 lb	
Opbrekkracht, kantelcilinder	1775 kg	3913 lb	
Grondraakvlak (rups van 320 mm/12,6")	0,89 m <sup>2</sup>	1373 inch <sup>2</sup>	
Grondraakvlak (rups van 400 mm/15,7")	1,11 m <sup>2</sup>	1716 inch <sup>2</sup>	
Bodemdruk (rups van 320 mm/12,6")	37.3 kPa	5.4 psi	
Bodemdruk (rups van 400 mm/15,7")	30.6 kPa	4.4 psi	

## Cabine

ROPS	ISO 3471:2008
FOPS	ISO 3449:2005 Niveau I

## Mogelijkheden voor onderhoudsvulling

Koelsysteem	12 L	3,2 gal
Motorcarter	10 L	2,6 gal
Brandstoftank	57 L	15,1 gal
Hydraulisch systeem	45 L	11,9 gal
Hydrauliekolietank	34 L	9,0 gal

## Geluidsniveau

In cabine**	83 dB(A)
Buiten cabine***	103 dB(A)

- Cabine en ROPS-constructie (Rollover Protection Structure: constructie voor bescherming bij omkantelen) zijn standaard in Noord-Amerika en Europa.

\*\*Het geluidsdrukniveau in de cabine van een rijdende machine volgens ISO 6396:2008. De metingen zijn met gesloten cabinedeuren en -ramen uitgevoerd en bij 70% van het maximale motorkoelventilatoroerental. Het geluidsniveau kan variëren bij verschillende toerentallen van de motorkoelventilator.

\*\*\*Het opgegeven geluidsvermogensniveau voor de configuraties met CE-markering voldoet aan de testprocedure en voorwaarden die zijn gespecificeerd in 2000/14/EG.

## Airconditioningssysteem (indien aanwezig)

Het airconditioningssysteem van deze machine bevat het gefluoreerde broeikasgas R134a als koelmiddel (potentiële bijdrage aan het broeikas effect = 1430). Het systeem bevat 0,81 kg koelmiddel, dat een CO<sub>2</sub>-equivalent heeft van 1,158 metrische ton.

## VERPLICHTE UITRUSTING

- Hydrauliek, standaard of hoge capaciteit
- Snelkoppeling, mechanische of elektrische
- Oprolbare goed zichtbare veiligheids gordel 50 mm (2") of 75 mm (3")
- EU-voorbereidingspakket (alleen Europa)
- In staal ingebedde rubberen rups – 320 mm (12,6") blokprofiel of 400 mm (15,7") ribprofiel
- Voorste loopwiel met dubbele flens/achterste loopwiel met enkele flens

## PRESTATIEPAKKETTEN

- Prestatiepakket H1: *hydraulisch systeem met standaardcapaciteit (geen zelfnivellering)*
- Prestatiepakket H2: *Hydrauliek met standaardopbrengst, elektronische zelfnivellering in twee richtingen (heffen en neerlaten), terug naar graafstand van uitrustingsstuk, positioneringsinrichting voor uitrustingsstukken en elektronische demping (heffen en neerlaten)*
- Prestatiepakket H3: *Hydrauliek met hoge capaciteit, elektronische zelfnivellering in twee richtingen (heffen en neerlaten), terug naar graafstand van uitrustingsstuk, positioneringsinrichting voor uitrustingsstukken en elektronische demping (heffen en neerlaten)*

## STANDAARDUITRUSTING

### ELEKTRISCH

- Elektrisch systeem van 12 volt
- Dynamo 80 ampère
- Contactsleutel met start/stop-schakelaar
- Lichten: *Achtergrondverlichting van meter, twee achterlichten, twee verstelbare halogeenlampen vóór en achter, binnenverlichting.*
- Achteruitrijalarm
- Accu voor zwaar gebruik, 850 CCA

### WERKOMGEVING VAN MACHINIST

- Meters: *Brandstofniveau, urenteller*
- Indicatoren van waarschuwingssysteem voor machinist: *Luchtfilterverstopping, dynamovermogen, arMLEuning omhoog/machinist uit stoel, temperatuur van de motorkoelvloeistof, motoroliedruk, gloeibougie-inschakeling, verstopping van hydraulisch filter, hydrauliekolietemperatuur, parkeerrem ingeschakeld*
- Verstelbare stoel van vinyl
- Inklapbare ergonomische contourarmleuning
- Bedieningsvergrendelingssysteem, wanneer de machinist de stoel verlaat of de arMLEuning omhoog staat: *Hydraulisch systeem wordt uitgeschakeld, hydrostatische transmissie wordt uitgeschakeld, parkeerrem wordt ingeschakeld*
- ROPS-cabine, openen, omhoog kantelen
- FOPS-constructie, niveau I
- Boven- en achterruiten
- Vloermat
- Achteruitkijkspiegel binnen
- Elektrische aansluiting van 12 volt
- Claxon
- Handgasregeling (draaibediening), elektronisch
- Verstelbare joysticks
- Antidiefstalbeveiligingssysteem met toetsenblok met 6 toetsen
- Opbergruimte met net

### COMFORTPAKKETTEN

- Open ROPS (C0): *Vaste stoel (geen gaspedaal, hemelbekleding, verwarming of deur)*
- Open ROPS (C1): *gaspedaal, hemelbekleding, bekerhouder en keuze uit verschillende stoelen (mechanisch geveerd of verwarmde, luchtgeveerde stoel met hoge rugleuning) (geen verwarming of deur)*
- Gesloten ROPS met verwarming (C2): *Gaspedaal, hemelbekleding, verwarming en ontgooier, zijruiten, bekerhouder, radiovoorbereiding, keuze uit verschillende stoelen (mechanisch geveerde of verwarmde, luchtgeveerde stoel met hoge rugleuning) en deur (glas of polycarbonaat)*
- Gesloten ROPS-constructie met airconditioning (C3): *C2 + Airconditioning*

### AANDRIJFLIJN

- Cat C2.2, turbodieselmotor, voldoet aan emissienormen Tier 4 Final en Stage V
- Luchtfilter met twee elementen, radiale afdichting
- S-O-S<sup>SM</sup>-klep voor monsterafname, hydrauliekolie
- Filters, patroontype, hydraulisch
- Filters: type bus, brandstof en waterafscheider
- ATAAC/radiator/hydrauliekoliekoeler (zij aan zij)
- Veerbediende, hydraulisch geloste parkeerremmen
- Hydrostatische transmissie, rijden met twee versnellingen
- Ophanging – Onafhankelijke torsiessas (4)

### OVERIG

- Motorkap, afsluitbaar
- Extended Life-antivries, -36 °C (-33 °F)
- Punten voor vastsjorren van machine (6)
- Steun, hefarm
- Kijkglas voor hydrauliekoliepeil
- Kijkglas voor koelvloeistofpeil van radiator
- Radiateur, expansiefles
- Cat ToughGuard<sup>TM</sup>-slang
- Extra, hydrauliek, continue stroom
- Zwaar uitgevoerde platte snelkoppelingen met geïntegreerde drukaflaat
- Gedeelde D-ring voor geleiding van uitrustingsstukslang langs zijkant van linker hefarm
- Stopcontact, zwaailamp
- Bodemplaatreiniging
- Thermisch geregelde variabele koelventilator
- Product Link<sup>TM</sup> PL240, mobiele telefonie

# Compacte rupslader 239D3

## OPTIONELE UITRUSTING

- Hand- en voetbedieningselementen
- Externe contragewichten
- Zwaailamp
- Motorblokverwarmer – 120 V
- Olie, hydrauliek, werking bij lage temperaturen
- Lak, aangepast
- Product Link PL641, mobiele telefonie
- Rijregeling
- Geavanceerd display met achteruitkijkcamera: *LCD-kleurenscherm van 127 mm (5"), geavanceerd beveiligingssysteem voor meerdere machinisten, afstellingen op het scherm voor respons van uitrustingsstuk, respons van Hystat en de kruipbakregeling*
- Uitrustingsstuk terug naar graven, positioneringsinrichting voor uitrustingsstuk
- Bluetooth®-radio met microfoon (AM-/FM-/weerstationontvanger met USB- en AUX-ingangsaansluiting)

Voor uitgebreidere informatie over Cat producten, dealers en branchespecifieke oplossingen bezoekt u onze website: [www.cat.com](http://www.cat.com)

© 2021 Caterpillar  
Alle rechten voorbehouden

Materialen en specificaties kunnen zonder kennisgeving worden gewijzigd. De op de foto's afgebeelde machines kunnen zijn voorzien van extra uitrusting. Neem contact op met uw Cat dealer voor beschikbare opties.

CAT, CATERPILLAR, LET'S DO THE WORK, hun respectievelijke logo's, "Caterpillar Corporate Yellow", de "Power Edge" en Cat "Modern Hex" trade dress, alsmede de bedrijfs- en productidentiteit die hier gebruikt worden, zijn handelsmerken van Caterpillar en mogen niet zonder toestemming gebruikt worden.

ADHQ8195-02 (01-2021)  
Vertaling (02-2021)  
vervangt ADHQ8195-01  
(Am North, EU, APD, ANZP)

