



# Cat<sup>®</sup> 242D3

## MINICARGADOR

### CARACTERÍSTICAS:

El Minicargador 242D3 Cat<sup>®</sup>, con su diseño de levantamiento vertical, proporciona mayor alcance y altura de levantamiento para facilitar y agilizar la carga de camiones. Su estabilidad y rendimiento de levantamiento proporciona una excelente manipulación de materiales. La 242D3 incluye lo siguiente:

- **La opción de cabina sellada y presurizada líder en la industria** proporciona un entorno de operación más limpio y silencioso con una excelente visibilidad de la herramienta.
- **El asiento disponible con amortiguación neumática, calefacción y respaldo alto con controles de palanca universal ajustable montados en el asiento** hace que la serie D3 sea líder en la industria en cuanto a comodidad para el operador.
- **El tren de fuerza de alto rendimiento** proporciona el máximo rendimiento y capacidad de producción a través del sistema de administración de par electrónico, desplazamiento optativo de dos velocidades y un acelerador de mano/pedal electrónico con capacidad de pedal desacelerador.
- **El sistema hidráulico de alto caudal** se encuentra disponible para aplicaciones que exigen el máximo rendimiento de la herramienta hidráulica.
- **El Motor Cat C3.3B con control electrónico** entrega un alto nivel de potencia y de par motor, a la vez que cumple con las normas de emisiones Tier 4 final de la EPA de EE. UU. y Stage V de la Unión Europea.
- **El sistema de "nivelación inteligente" (ILEV, Intelligent Leveling) de Cat** proporciona tecnología líder en la industria, integración y características, tales como nivelación automática de dirección doble, herramienta de retorno a excavación y posicionador de la herramienta.
- **El sistema de control de amortiguación sensible a la velocidad** permite mejorar el funcionamiento sobre terreno irregular, lo que permite una mejor retención de carga, una mayor productividad y una mayor comodidad para el operador.
- **Aumente al máximo la capacidad y el control de la máquina** con la pantalla optativa avanzada con la que se obtienen ajustes en pantalla para regular la respuesta del implemento, la respuesta hidrostática y el control de escurrimiento. También incluye funcionalidad para varios idiomas con diseños personalizables, sistema de seguridad y cámara de visión trasera.
- **El acceso a nivel del suelo** a todos los puntos de servicio diario y de mantenimiento de rutina ayuda a reducir el tiempo de inactividad de la máquina para lograr una mayor productividad.
- **La amplia gama de accesorios** Cat de alto rendimiento convierten al minicargador Cat en la máquina más versátil en el lugar de trabajo.
- **Las luces de trabajo LED de larga duración disponibles** (delanteras y traseras) proporcionan una mejor iluminación del sitio de trabajo.

## Especificaciones

### Motor

|                                  |               |                       |
|----------------------------------|---------------|-----------------------|
| Modelo de motor (turbocompresor) | C3.3B DIT Cat |                       |
| Potencia bruta SAE J1995         | 55,4 kW       | 74,3 hp               |
| Potencia neta SAE 1349           | 54,6 kW       | 73,2 hp               |
| Potencia neta ISO 9249           | 55,1 kW       | 73,9 hp               |
| Par máximo a 1.500 rpm SAE J1995 | 265 N·m       | 195 lbf·pie           |
| Cilindrada                       | 3,3 L         | 203 pulg <sup>3</sup> |
| Carrera                          | 120 mm        | 4,7"                  |
| Calibre                          | 94 mm         | 3,7"                  |

### Pesos\*

|                          |          |          |
|--------------------------|----------|----------|
| Peso en orden de trabajo | 3.238 kg | 7.138 lb |
|--------------------------|----------|----------|

### Tren de fuerza

|   |           |          |
|---|-----------|----------|
| Velocidad de desplazamiento (avance o retroceso): |           |          |
| Una velocidad                                     | 12,1 km/h | 7,5 mph  |
| Opción de dos velocidades                         | 18,5 km/h | 11,5 mph |

### Especificaciones de operación\*

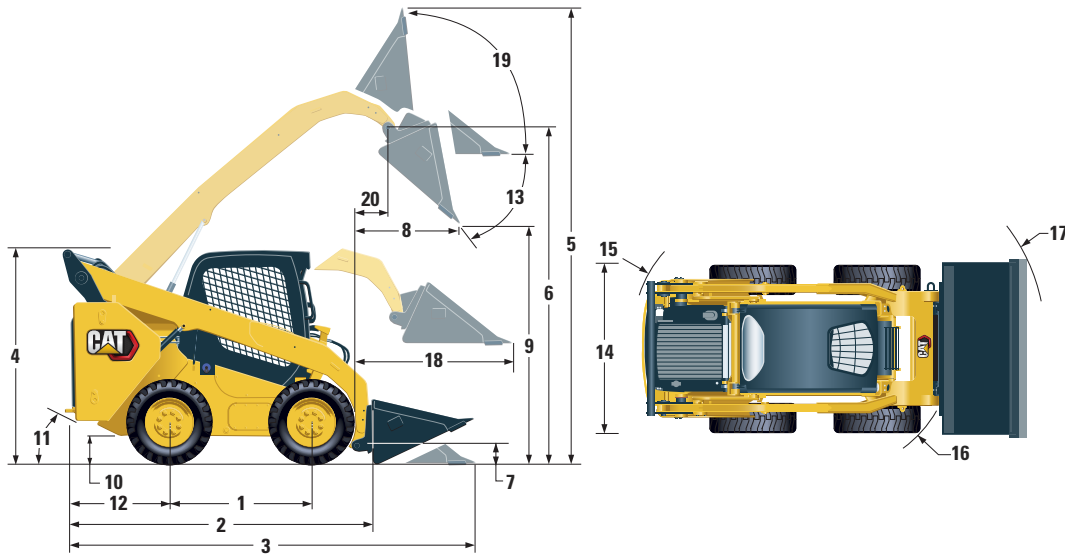
|  |          |          |
|--|----------|----------|
| Capacidad nominal de operación                         | 1.000 kg | 2.200 lb |
| Capacidad nominal de operación con contrapeso optativo | 1.095 kg | 2.410 lb |
| Carga límite de equilibrio                             | 2.000 kg | 4.400 lb |
| Fuerza de desprendimiento, cilindro de inclinación     | 2.251 kg | 4.963 lb |

### Sistema hidráulico

|  |            |                            |
|--|------------|----------------------------|
| Flujo hidráulico: estándar:            |            |                            |
| Presión hidráulica del cargador        | 23.000 kPa | 3.335 lb/pulg <sup>2</sup> |
| Flujo hidráulico del cargador          | 76 L/min   | 20 gal EE.UU./min          |
| Potencia hidráulica (calculada)        | 29 kW      | 39 hp                      |
| Flujo hidráulico: flujo alto:          |            |                            |
| Presión hidráulica máxima del cargador | 23.000 kPa | 3.335 lb/pulg <sup>2</sup> |
| Flujo hidráulico máximo del cargador   | 112 L/min  | 30 gal EE.UU./min          |
| Potencia hidráulica (calculada)        | 43 kW      | 58 hp                      |



# Minicargador 242D3



## Dimensiones\*

|    |  |          |        |    |  |          |       |
|----|--|----------|--------|----|--|----------|-------|
| 1  | Distancia entre ejes                                   | 1.105 mm | 43,5"  | 12 | Proyección del parachoques por detrás del eje trasero          | 1.021 mm | 40,2" |
| 2  | Longitud sin cucharón                                  | 2.767 mm | 108,9" | 13 | Ángulo de descarga máximo                                      | 52 °     |       |
| 3  | Longitud con el cucharón sobre el suelo                | 3.487 mm | 137,3" | 14 | Ancho del vehículo sobre las ruedas                            | 1.676 mm | 66,0" |
| 4  | Altura hasta la parte superior de la cabina            | 2.111 mm | 83,1"  | 15 | Radio de giro desde el centro a la parte trasera de la máquina | 1.639 mm | 64,5" |
| 5  | Altura total máxima                                    | 3.917 mm | 154,2" | 16 | Radio de giro desde el centro al acoplador                     | 1.314 mm | 51,8" |
| 6  | Altura del pasador del cucharón a levantamiento máximo | 3.076 mm | 121,1" | 17 | Radio de giro desde el centro al cucharón                      | 2.107 mm | 83,0" |
| 7  | Altura del pasador del cucharón en posición de acarreo | 200 mm   | 7,9"   | 18 | Alcance máximo con los brazos paralelos al suelo               | 1.249 mm | 49,2" |
| 8  | Alcance a levantamiento y descarga máximos             | 552 mm   | 21,7"  | 19 | Ángulo de inclinación hacia atrás a altura máxima              | 87 °     |       |
| 9  | Espacio libre a levantamiento y descarga máximos       | 2.285 mm | 90,0"  | 20 | Alcance del pasador del cucharón a levantamiento máximo        | 182 mm   | 7,2"  |
| 10 | Espacio libre sobre el suelo                           | 222 mm   | 8,7"   |    |  |          |       |
| 11 | Ángulo de salida                                       | 27 °     |        |    |  |          |       |

\*El peso en orden de trabajo, las especificaciones de operación y las dimensiones se basan en una máquina con un operador de 75 kg (165 lb), con todos los fluidos, una velocidad, OROPS (Open Roll Over Protective Structure, Estructura Abierta de Protección en Caso de Vuelcos), cucharón de bajo perfil de 1.730 mm (68"), neumáticos Cat de 12 x 16,5, sistema hidráulico de flujo estándar, asiento con suspensión mecánica, sin contrapesos optativos y acoplador rápido manual (a menos que se indique lo contrario).

## Cabina

|      |                       |
|------|-----------------------|
| ROPS | ISO 3471:2008         |
| FOPS | ISO 3449:2005 Level I |

## Capacidades de llenado de servicio

|                              |       |                 |
|------------------------------|-------|-----------------|
| Caja de cadena, en cada lado | 8.8 L | 2,3 gal EE.UU.  |
| Sistema de enfriamiento      | 14 L  | 3,7 gal EE.UU.  |
| Cárter del motor             | 11 L  | 3,0 gal EE.UU.  |
| Tanque de combustible        | 94 L  | 24,8 gal EE.UU. |
| Sistema hidráulico           | 50 L  | 13,2 gal EE.UU. |
| Tanque hidráulico            | 39 L  | 10,3 gal EE.UU. |

## Nivel de ruido

|                       |           |
|-----------------------|-----------|
| Dentro de la cabina** | 83 dB(A)  |
| Fuera de la cabina*** | 101 dB(A) |

- La cabina y las Estructuras de Protección en Caso de Vuelcos (ROPS, Rollover Protective Structures) son estándar en América del Norte y Europa.

\*\*Los niveles de presión acústica dinámica en los oídos del operador declarados según ISO 6396:2008. Las mediciones se realizaron con las puertas y ventanas de la cabina cerradas y con el ventilador de enfriamiento del motor al 70 % de la velocidad máxima. El nivel acústico puede variar según las diferentes velocidades del ventilador de enfriamiento del motor.

\*\*\*El nivel de potencia acústica etiquetado para las configuraciones con marca CE, cuando se mide según el procedimiento y las condiciones de prueba que se especifican en la norma 2000/14/EC.

## Sistema de aire acondicionado (si tiene)

El sistema de aire acondicionado en esta máquina contiene el refrigerante de gases fluorados de efecto invernadero R134a (potencial de calentamiento global = 1.430). El sistema contiene 0,81 kg de refrigerante, que tiene un equivalente de CO<sub>2</sub> de 1.158 toneladas métricas.

## EQUIPO OBLIGATORIO

- Sistema hidráulico estándar o de flujo alto
- Acoplador rápido, mecánico o eléctrico
- Cinturón de seguridad retráctil de alta visibilidad de 50 mm (2") o 75 mm (3")
- Paquete de preparación para la Unión Europea
- Tren de fuerza: Una velocidad, una velocidad con control de amortiguación sensible a la velocidad, dos velocidades o dos velocidades con control de amortiguación sensible a la velocidad
- Neumáticos, 12 × 16,5 o 10 × 16,5

## PAQUETES DE RENDIMIENTO

- Paquete de rendimiento H1: *Sistema hidráulico de flujo estándar (sin autonivelación)*
- Paquete de rendimiento H2: *Sistema hidráulico de flujo estándar, autonivelación electrónica de dirección doble (levantar y bajar), herramienta de retorno a excavación, posicionador de la herramienta y amortiguación eléctrica (levantar y bajar)*
- Paquete de rendimiento H3: *Sistema hidráulico de flujo alto,*

## EQUIPO ESTÁNDAR

### SISTEMA ELÉCTRICO

- Sistema eléctrico de 12 voltios
- Alternador de 80 amperios
- Interruptor de llave de encendido para arranque y parada
- Luces: *Iluminación de fondo de los medidores, dos luces traseras de cola, dos luces halógenas delanteras y traseras ajustables, luz de techo*
- Alarma de retroceso
- Batería de servicio pesado, 850 CCA

### ENTORNO DEL OPERADOR

- Pantalla avanzada con cámara de visión trasera incluida: *Pantalla LCD a todo color de 127 mm (5"); sistema de seguridad de operadores múltiples avanzado; ajustes en pantalla para regular la respuesta del implemento, la respuesta hidrostática y el control de escurrimiento*
- Medidores: *Nivel de combustible, horómetro*
- Indicadores del sistema de alarma para el operador: *restricción del filtro de aire, salida del alternador, posabrazos levantado/operador fuera del asiento, temperatura del refrigerante del motor, presión del aceite de motor, activación la bujía incandescente, restricción del filtro hidráulico, temperatura del aceite hidráulico, freno de estacionamiento conectado, sistema de emisiones del motor*
- Asiento de vinilo ajustable
- Posabrazos abatible anatómico y ergonómico
- Sistema de traba de control, cuando el operador deja el asiento o cuando el posabrazos se levanta: *el sistema hidráulico se desactiva, la transmisión hidrostática se desactiva y el freno de estacionamiento se conecta*
- Cabina con estructura ROPS (Rollover Protective Structure, Estructura de Protección en Caso de Vuelcos) abierta, abatible
- FOPS (Falling Object Protective Structure, Estructura de protección contra la Caída de Objetos), nivel I
- Ventanas superior y trasera
- Alfombrilla
- Espejo retrovisor interior
- Tomacorriente de 12 voltios
- Bocina
- Acelerador de mano (esfera), electrónico
- Controles de la palanca universal ajustables
- Sistema de seguridad antirrobo con teclado de 6 botones
- Compartimiento de almacenamiento con red

*autonivelación electrónica de dirección doble (levantar y bajar), herramienta de retorno a excavación, posicionador de la herramienta y amortiguación eléctrica (levantar y bajar)*

### PAQUETES DE COMODIDAD

- ROPS abierta (C0): *Asiento estático (sin acelerador de pedal, revestimiento, calentador ni puerta)*
- ROPS abierta (C1): *Acelerador de pedal, revestimiento, posavasos y elección de asiento (asiento con amortiguación neumática, calefacción y respaldo alto o con suspensión mecánica) (sin calentador ni puerta)*
- ROPS cerrada con calefacción (C2): *Acelerador de pedal, revestimiento, calentador y descongelador, ventanas laterales, posavasos, lista para la instalación de radio, opción de asiento (asiento con amortiguación neumática, calefacción, respaldo alto o con suspensión mecánica) y puerta (de vidrio o policarbonato)*
- ROPS (Rollover Protective Structure, Estructura de Protección en Caso de Vuelcos) cerrada con aire acondicionado (C3): *C2 + Aire acondicionado*

### TREN DE FUERZA

- Motor Diésel C3.3B Cat con turbocompresor, que cumple con las normas de emisiones Tier 4 final y Stage V
- Filtro de aire, elemento doble, sello radial
- Válvula de muestreo S-O-S<sup>SM</sup>, aceite hidráulico
- Filtros, tipo cartucho, hidráulicos
- Filtros, tipo cartucho, separador de agua y combustible
- Radiador/enfriador de aceite hidráulico (de lado a lado)
- Frenos de estacionamiento, accionados por resorte y desconectados hidráulicamente
- Transmisión hidrostática
- Tracción con cadena en las cuatro ruedas

### OTROS

- Recinto del motor, tratable
- Anticongelante de larga duración, -36 °C (-33 °F)
- Puntos de amarre de la máquina (6)
- Soporte, brazo de levantamiento
- Mirilla del nivel de aceite hidráulico
- Mirilla del nivel de refrigerante del radiador
- Radiador, botella de expansión
- Manguera Cat ToughGuard™
- Sistema auxiliar, sistema hidráulico, flujo continuo
- Servicio pesado, desconexiones rápidas de superficie plana con alivio de presión integrado
- Anillo en D dividido para tender las mangueras de la herramienta a lo largo del brazo de levantamiento izquierdo
- Salida eléctrica, baliza
- Limpieza de los bajos del vehículo
- Ventilador proporcional a la demanda de velocidad variable
- Product Link™ PL240, celular

# Minicargador 242D3

---

## EQUIPO OPTATIVO

---

- Controles de mano y pedal
- Contrapesos externos
- Baliza, giratoria
- Calentador del bloque de motor: 120 V
- Aceite hidráulico, operación en frío
- Pintura, especial
- Product Link PL641, celular
- Radio con Bluetooth® y micrófono (AM/FM/receptor de banda meteorológica con puerto USB y conector de entrada auxiliar)

Para obtener información más completa sobre los productos Cat, los servicios del distribuidor y las soluciones del sector, visite nuestro sitio web [www.cat.com](http://www.cat.com).

© 2019 Caterpillar  
Todos los derechos reservados

Los materiales y las especificaciones están sujetos a cambios sin previo aviso. Las máquinas que aparecen en las fotografías pueden incluir equipo optativo. Consulte con su distribuidor Cat para conocer las opciones disponibles.

CAT, CATERPILLAR, HAGAMOS EL TRABAJO, sus respectivos logotipos, el color "Caterpillar Yellow", la imagen comercial de "Power Edge" y Cat "Modern Hex", así como la identidad corporativa y de producto utilizadas en la presente, son marcas comerciales de Caterpillar y no pueden utilizarse sin autorización.

ASHQ8208-02 (12-2019)  
Reemplaza a ASHQ8208-01  
(Am North, EU, APD, ANZP)

