



# Cat<sup>®</sup> 246D3

## SCHRANKLADER

### KENMERKEN:

De Cat<sup>®</sup> schranklader 246D3 biedt met zijn ontwerp voor radiaal heffen een superieur bereik in het middelste hef bereik en uitstekende graafprestaties met een voortreffelijk trekvermogen. De 246D3 heeft de volgende kenmerken:

- **De toonaangevende optie in de sector voor een afgedichte overdrukcabine** biedt een schonere en stillere werkomgeving met een uitstekend zicht op het uitrustingsstuk.
- **De leverbare verwarmde, luchtgeveerde stoel met hoge rugleuning en op de stoel gemonteerde, verstelbare joysticks** maakt de D3-serie tot de beste in de sector op het gebied van comfort voor de machinist.
- **De hoogwaardige aandrijflijn** zorgt voor maximale prestaties en productiviteit via het elektronische trekkrachtbeheersysteem, optioneel twee rijversnellingen en een elektronisch(e) gashendel/gaspedaal met deceleratiepedaalfunctie.
- **Het XPS hydraulisch systeem met hoge opbrengst** is leverbaar voor toepassingen waarin maximale prestaties van een hydraulisch uitrustingsstuk vereist zijn.
- **De elektronisch geregelde Cat C3.3B-motor** levert een hoog vermogen en koppel, maar voldoet aan de Amerikaanse emissienorm EPA Tier 4 Final en aan de Europese emissienorm EU Stage V.
- **Het Cat "Intelligent Leveling"-systeem (ILEV)** biedt voor de sector toonaangevende technologie, integratie en functies zoals zelfnivellering in twee richtingen, terugkeren naar de graafstand van het uitrustingsstuk en uitrustingsstukpositionering.
- **De optie voor de snelheidsgevoelige rijregeling** verbetert het werken op ruw terrein, en maakt beter vasthouden van de lading, een hogere productiviteit en meer comfort voor de machinist mogelijk.
- **Maximaliseer de mogelijkheden van de machine en uw controle over de machine** met het optionele geavanceerde display dat afstellingen op het scherm weergeeft voor de respons van uitrustingsstukken, de Hystat-respons en de kruipregeling. Daarnaast is het meertalig en voorzien van aanpasbare lay-outs, een beveiligingssysteem en een achteruitkijkcamera.
- **Toegang vanaf het maaiveld** tot alle punten voor dagelijks en routineonderhoud helpt stilstand van de machine te verminderen voor een hogere productiviteit.
- **Het brede assortiment van aan de prestaties aangepaste Cat uitrustingsstukken** maakt van de Cat schranklader de meest veelzijdige machine op het werkterrein.
- **Duurzame ledwerklichten** (voor en achter) zijn leverbaar voor superieure verlichting van het werkterrein.

## Specificaties

### Motor

Motormodel	Cat C3.3B DIT (turbo)	
Brutovermogen SAE J1995	55,4 kW	74,3 hp
Nettovermogen SAE 1349	54,4 kW	72,9 hp
Nettovermogen ISO 9249	54,9 kW	73,7 hp
Maximumkoppel bij 1500 tpm, SAE J1995	265-Nm	
Cilinderinhoud	3,3 l	
Slag	120 mm	
Boring	94 mm	

### Gewicht\*

Bedrijfgewicht	3392 kg
----------------	---------

### Aandrijflijn

Rijsnelheid (vooruit of achteruit):	
Eén versnelling	12,5 km/h
Optie voor twee versnellingen	17,7 km/h

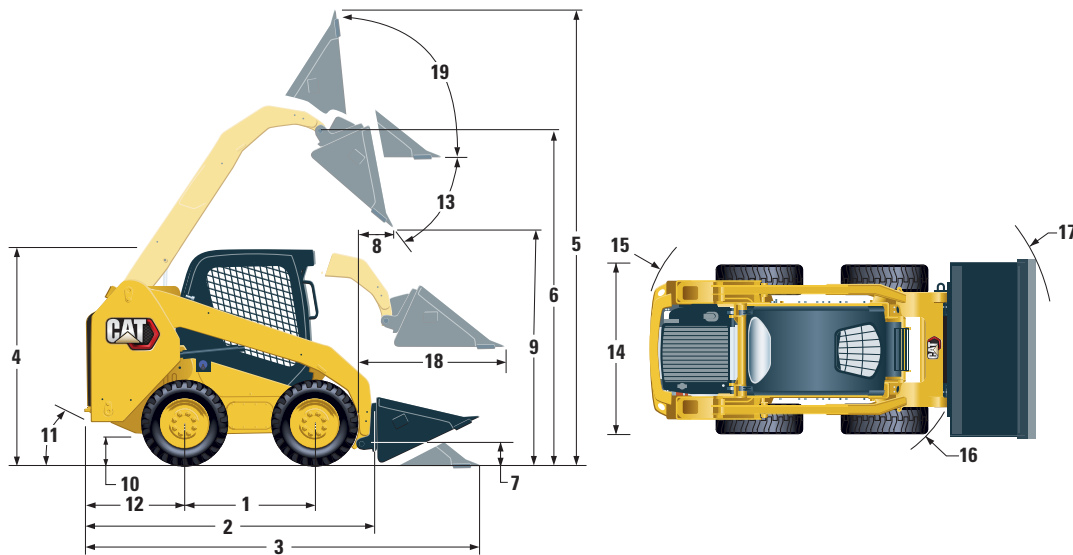
### Bedrijfsspecificaties\*

Nominaal bedrijfsaadvormogen	1000 kg
Nominaal bedrijfsaadvormogen met optioneel contragewicht	1095 kg
Kantelmoment	2000 kg
Opbrekkracht, kantelcilinder	3336 kg

### Hydraulisch systeem

Hydrauliekolieopbrengst – Standaard:			
Hydraulische druk van lader	23.000 kPa		
Hydrauliekolie-opbrengst van lader	86 l/min		
Hydraulisch vermogen (berekend)	33 kW	44 hp	
Hydrauliekolieopbrengst – XPS hoge opbrengst:			
Maximale hydraulische druk van lader	28.000 kPa		
Maximale hydrauliekolie-opbrengst van lader	121 l/min		
Hydraulisch vermogen (berekend)	57 kW	76 hp	

# 246D3 schranklader



## Afmetingen\*

1 Wielbasis	1249 mm	11 Vertrekhoek	26°
2 Lengte zonder laadbak	2993 mm	12 Bumperoverhang achter achteras	1083 mm
3 Lengte met laadbak op maaiveld	3708 mm	13 Maximale storthoek	39°
4 Hoogte tot bovenkant van cabine	2110 mm	14 Voertuigbreedte over banden	1676 mm
5 Maximale totale hoogte	4032 mm	15 Draaistraal van midden - achterkant van machine	1806 mm
6 Bakpenhoogte bij maximale hefhoogte	3154 mm	16 Draaistraal van midden - koppeling	1401 mm
7 Bakpenhoogte bij transportstand	200 mm	17 Draaistraal van midden - laadbak	2181 mm
8 Reikwijdte bij maximale hef- en storthoogte	600 mm	18 Maximale reikwijdte met armen parallel aan de grond	1388 mm
9 Hoogte bij maximale hef- en storthoogte	2465 mm	19 Grootste kantelhoek bij maximale hoogte	96°
10 Bodemvrijheid	226 mm		

\*Bedrijfgewicht, bedrijfsspecificaties en afmetingen zijn alle inclusief een machinist van 75 kg, alle vloeistoffen, één versnelling, OROPS, laadbak van 1676 mm met laag profiel, Cat PC 12 x 16,5-banden, hydrauliek met standaardopbrengst, mechanisch geveerde stoel en handbediende snelkoppeling, en zonder optionele contragewichten (tenzij anders aangegeven).

## Cabine

ROPS	ISO 3471:2008
FOPS	ISO 3449:2005 Niveau I

## Mogelijkheden voor onderhoudsvulling

Kettingkast, per kant	12.7 l
Koelsysteem	14 l
Motorcarter	11 l
Brandstoftank	105 l
Hydraulisch systeem	52 l
Hydrauliekolietank	39 l

## Geluidsniveau

In cabine**	81 dB(A)
Buiten cabine***	101 dB(A)

- Cabine en ROPS-constructie (Rollover Protection Structure: constructie voor bescherming bij omkantelen) zijn standaard in Noord-Amerika en Europa.

\*\*Het geluidsdrukniveau in de cabine van een rijdende machine volgens ISO 6396:2008. De metingen zijn met gesloten cabinedeuren en -ramen uitgevoerd en bij 70% van het maximale motorkoelventilatoroerental. Het geluidsniveau kan variëren bij verschillende toerentallen van de motorkoelventilator.

\*\*\*Het opgegeven geluidsvermogensniveau voor de configuraties met CE-markering voldoet aan de testprocedure en voorwaarden die zijn gespecificeerd in 2000/14/EG.

## Airconditioningsysteem (indien aanwezig)

Het airconditioningsysteem van deze machine bevat het gefluoreerde broeikasgas R134a als koelmiddel (potentiële bijdrage aan het broeikas effect = 1430). Het systeem bevat 1,0 kg koelmiddel, dat een CO<sub>2</sub>-equivalent heeft van 1,430 metrische ton.

## VERPLICHTE UITRUSTING

- Hydrauliek, standaard of hoge capaciteit XPS
- Snelkoppeling, mechanische of elektrische
- Oprolbare goed zichtbare veiligheidsgordel 50 mm of 75 mm
- Aandrijflijn: één versnelling, één versnelling met snelheidsgevoelige rijregeling, twee versnellingen of twee versnellingen met snelheidsgevoelige rijregeling

### PRESTATIEPAKKETTEN

- Prestatiepakket H1: *hydraulisch systeem met standaardcapaciteit (geen zelfnivellering)*
- Prestatiepakket H2: *hydrauliek met standaardopbrengst, elektronische zelfnivellering in twee richtingen (heffen en neerlaten), terug naar graafstand van uitrustingsstuk, positioneringsinrichting voor uitrustingsstukken en elektronische demping (heffen en neerlaten)*
- Prestatiepakket H3: *XPS hoge opbrengst, elektronische zelfnivellering in twee richtingen (heffen en neerlaten), terug naar graafstand van uitrustingsstuk, positioneringsinrichting voor uitrustingsstukken en elektronische demping (heffen en neerlaten)*

## STANDAARDUITRUSTING

### ELEKTRISCH

- Elektrisch systeem van 12 volt
- Dynamo 80 ampère
- Contactsleutel met start/stop-schakelaar
- Lichten: *achtergrondverlichting van meters, twee achterlichten, twee halogeenwerklichten achter, twee verstelbare halogeenlampen vóór, cabineverlichting*
- Achteruitrijalarm
- Accu voor zwaar gebruik, 850 CCA

### WERKOMGEVING VAN MACHINIST

- Geavanceerd display met achteruitkijkcamera: *LCD-kleurenscherm van 127 mm, geavanceerd beveiligingssysteem voor meerdere machinisten, afstellingen op het scherm voor respons van uitrustingsstuk en kruipbakregeling*
- Meters: *brandstofniveau, urenteller*
- Indicatoren van waarschuwingssysteem voor machinist: *luchtfilterverstopping, dynamovermogen, armleniging omhoog/ machinist uit stoel, temperatuur van de motorkoelvloeistof, motoroliedruk, gloeibougie-inschakeling, verstopping van hydraulisch filter, hydrauliekolietemperatuur, parkeerrem ingeschakeld, motoremissieregeling*
- Verstelbare stoel van vinyl
- Inklapbare ergonomische contourarmleuning
- Bedieningsvergrendelingssysteem, wanneer de machinist de stoel verlaat of de armleniging omhoog staat: *hydraulisch systeem wordt uitgeschakeld, hydrostatische transmissie wordt uitgeschakeld, parkeerrem wordt ingeschakeld*
- ROPS-cabine, openen, omhoog kantelen
- FOPS-constructie, niveau I
- Boven- en achterruiten
- Vloermat
- Achteruitkijkspiegel binnen
- Elektrische aansluiting van 12 volt
- Claxon
- Handgasregeling (draaibediening), elektronisch
- Verstelbare joysticks
- Antidiefstalbeveiligingssysteem met toetsenblok met 6 toetsen
- Opbergruimte met net

### COMFORTPAKKETTEN

- Open ROPS (C0): *vaste stoel (geen gaspedaal, hemelbekleding, verwarming of deur)*
- Open ROPS (C1): *gaspedaal, hemelbekleding, bekerhouder en keuze uit verschillende stoelen (mechanisch geveerd of verwarmde, luchtgeveerde stoel met hoge rugleuning) (geen verwarming of deur)*
- Gesloten ROPS met verwarming (C2): *gaspedaal, hemelbekleding, verwarming en ontdooier, zijruiten, bekerhouder, radiovoorbereiding, keuze uit verschillende stoelen (mechanisch geveerde of verwarmde, luchtgeveerde stoel met hoge rugleuning) en deur (glas of polycarbonaat)*
- Gesloten ROPS-constructie met airconditioning (C3): *C2 + Airconditioning*

### AANDRIJFLIJN

- Cat C3.8B, turbodieselmotor, voldoet aan Tier 4 Final en Stage V-emissienorm
- Luchtfilter met twee elementen, radiale afdichting
- S-O-S<sup>SM</sup>-klep voor monsterafname, hydrauliekolie
- Filters, patroontype, hydraulisch
- Filters: type bus, brandstof en waterafscheider
- Radiateur/hydrauliekoliekoeler (zij aan zij)
- Veerbediende, hydraulisch geloste parkeerremmen
- Hydrostatische transmissie
- Vierwielkettingaandrijving

### OVERIG

- Motorkap, afsluitbaar
- Extended Life-antivries, -36 °C
- Punten voor vastsjorren van machine (6)
- Steun, hefarm
- Kijkglas voor hydrauliekoliepeil
- Kijkglas voor koelvloeistofpeil van radiateur
- Radiateur, expansiefles
- Cat ToughGuard<sup>TM</sup>-slang
- Extra, hydrauliek, continue stroom
- Zwaar uitgevoerde platte snelkoppelingen met geïntegreerde drukaflaat
- Gedeelde D-ring voor geleiding van uitrustingsstukslang langs zijkant van linker hefarm
- Stopcontact, zwaailamp
- Bodemplaatreiniging
- Thermisch geregelde variabele koelventilator
- Product Link<sup>TM</sup> PL240, mobiele telefonie

# 246D3 schranklader

---

## OPTIONELE UITRUSTING

---

- Hand- en voetbedieningselementen
- Externe conragewichten
- Zwaailamp
- Motorblokverwarmer – 120 V
- Olie, hydrauliek, werking bij lage temperaturen
- Lak, aangepast
- Accu voor zwaar gebruik, 1000 CCA
- Product Link PL641, mobiele telefonie
- Bluetooth®-radio met microfoon (AM-/FM-/weerstationontvanger met USB- en AUX-ingangsaansluiting)

Voor uitgebreidere informatie over Cat producten, dealers en branchespecifieke oplossingen bezoekt u onze website: [www.cat.com](http://www.cat.com).

© 2019 Caterpillar  
Alle rechten voorbehouden

Materialen en specificaties kunnen zonder kennisgeving worden gewijzigd. De op de foto's afgebeelde machines kunnen zijn voorzien van extra uitrusting. Neem contact op met uw Cat dealer voor beschikbare opties.

CAT, CATERPILLAR, LET'S DO THE WORK, hun respectievelijke logo's, "Caterpillar Yellow", de "Power Edge" en Cat "Modern Hex" trade dress, alsmede de bedrijfs- en productidentiteit die hier gebruikt worden, zijn handelsmerken van Caterpillar en mogen niet zonder toestemming gebruikt worden.

ADHQ8209-01 (08-2019)  
Vervangt ADHQ8209  
Vertaling (01-2020)  
(Am North, EU, APD, ANZP)

