



Cat[®] 272D3 XE

KOMPAKTLADER

MERKMALE:

Der Cat[®]-Kompaktlader 272D3 XE bietet mit seinem leistungsstarken Motor, dem Hochleistungs-Hydrauliksystem, den hohen Hubkräften und der Vertikalhubausführung die maximale Leistung der Arbeitsgeräte beim Graben, beim Beladen von Lkw und beim Materialumschlag. Der 272D3 XE bietet:

- **Eine branchenweit führende, optional erhältliche abgedichtete Fahrerkabine mit Druckbelüftung** bietet eine sauberere und leisere Arbeitsumgebung mit hervorragender Sicht auf das Arbeitsgerät.
- **Der serienmäßige Sitz mit hoher Rückenlehne, Heizung und Luftfederung sowie am Sitz angebrachten, einstellbaren Joystick-Bedienelementen** macht den Cat-Kompaktlader zum Branchenführer in puncto Fahrerkomfort.
- **Der Hochleistungs-Antriebsstrang** mit elektronischem Drehmoment-Management, serienmäßigem zweistufigem Fahrtrieb sowie ein elektronisches Handgashebel-/Gaspedal-System mit Gasreduzierpedal sorgen für überragende Leistung und Produktivität.
- **Das Hydrauliksystem des 272D3 XE** sorgt durch hohen Volumenstrom und hohen Druck für eine in der Branche unübertroffene Hydraulikleistung, die den effizienten Betrieb von Arbeitsgeräten auch mit höchstem Energiebedarf ermöglicht.
- **Der elektronisch gesteuerte Cat-Motor C3.8** zeichnet sich durch hohe Leistung und hohes Drehmoment aus und erfüllt die Emissionsnormen EPA Tier 4 Final (USA) und Stufe IV (EU).

- **Das „intelligente Nivelliersystem“ von Cat** bietet branchenweit führende Technik, Integration und Funktionen wie Selbstausrichtung in beiden Richtungen, Rückführung des Arbeitsgeräts in die Grabstellung und Arbeitsgerätestellungsregler.
- **Die serienmäßige geschwindigkeitsabhängige Schwingungsdämpfung** verbessert das Fahrverhalten in unebenem Gelände und sorgt dadurch für besseres Materialhaltevermögen, höhere Produktivität und größeren Fahrerkomfort.
- **Maximieren Sie Leistungsfähigkeit und Steuerungsmöglichkeiten der Maschine** mit dem erweiterten Display, das Bildschirmeinstellungen zum Ansprechverhalten des Arbeitsgeräts, der Hydrostatik und zur Kriechgangregelung bietet. Mehrsprachige Funktionalität mit anpassbaren Layouts, Sicherheitssystem und Heckkamera sind ebenfalls enthalten.
- **Zugang zu allen täglichen und routinemäßigen Wartungsstellen vom Boden aus** hilft, die Maschinenausfallzeit zu reduzieren und die Produktivität zu steigern.
- **Die leistungsmäßig abgestimmten Cat-Arbeitsgeräte aus dem umfangreichen Lieferprogramm** machen den Cat-Kompaktlader zur extrem vielseitigen Maschine auf der Baustelle.
- **Die optionalen langlebigen LED-Arbeitscheinwerfer** (vorne und hinten) sorgen für eine hervorragende Ausleuchtung des Arbeitsbereichs.

Technische Daten

Motor

Motortyp	Cat C3.8 DIT (Turbolader)	
Bruttoleistung SAE J1995	82 kW	110 HP
Nettoleistung SAE 1349	79 kW	106 HP
Nettoleistung ISO 9249	80 kW	107 HP
Maximales Drehmoment bei 1500/min SAE J1995	374 Nm	
Hubraum	3,8 l	
Hub	120 mm	
Bohrung	100 mm	

Gewichtsangaben*

Einsatzgewicht	4342 kg
----------------	---------

Antriebsstrang

Fahrgeschwindigkeit (vorwärts oder rückwärts):	
Eine Fahrstufe	11,6 km/h
Zwei Fahrstufen	16,6 km/h

Betriebsdaten*

Nutzlast	1680 kg
Nutzlast mit optionalem Kontergewicht	1795 kg
Kipplast	3365 kg
Ausbrechkraft, Kippzylinder	3339 kg
Ausbrechkraft, Hubzylinder	2760 kg

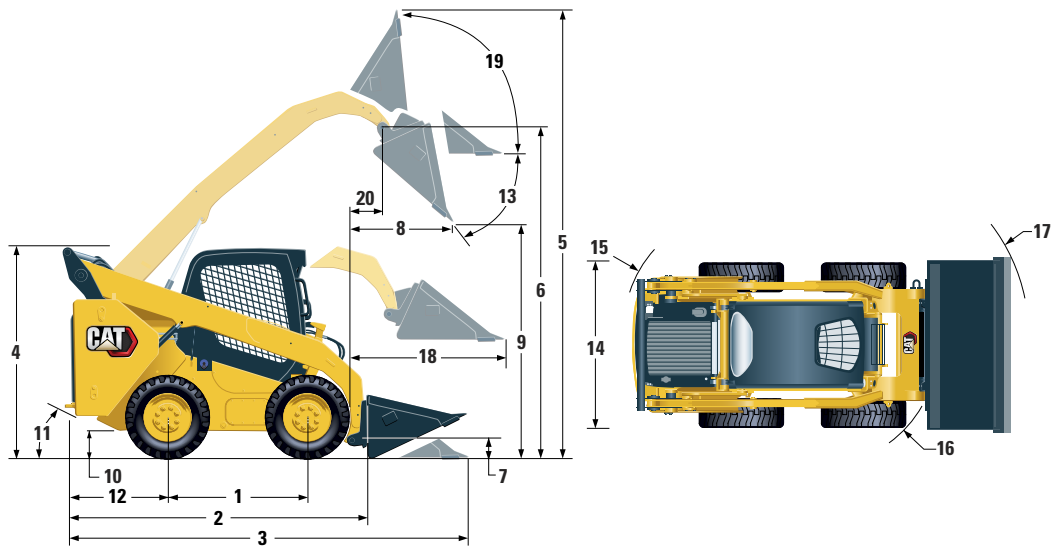
Hydrauliksystem

Hydraulikstrom – XE:		
Maximaler Hydraulikdruck Lader	28.000 kPa	
Maximaler Hydraulikstrom Lader†	150 l/min	
Hydraulikleistung (rechnerisch ermittelt)	70 kW	94 HP
Standardausführung:		
Hydraulikdruck Lader	23.000 kPa	
Hydraulikstrom Lader	86 l/min	
Hydraulikleistung (rechnerisch ermittelt)	33 kW	44 HP

†Bei Ausrüstung mit Cat-Arbeitsgeräten der Serie 400.



Kompaktlader 272D3 XE



Abmessungen*

1 Radstand	1386 mm	12 Stoßfängerüberhang ab Hinterachse	1175 mm
2 Länge ohne Schaufel	3226 mm	13 Maximaler Auskippwinkel	51°
3 Länge bei abgesenkter Schaufel	3937 mm	14 Fahrzeugbreite über Reifen	1930 mm
4 Höhe über Fahrerkabine	2133 mm	15 Wenderadius ab Mitte über Maschinenheck	1899 mm
5 Maximale Gesamthöhe	4103 mm	16 Wenderadius ab Mitte über Schnellwechsler	1466 mm
6 Schaufelbolzenhöhe bei maximaler Hubhöhe	3265 mm	17 Wenderadius ab Mitte über Schaufel (zurückgekippt)	2301 mm
7 Schaufelbolzenhöhe in Transportstellung	235 mm	18 Maximale Reichweite bei waagerechtem Hubrahmen	1246 mm
8 Reichweite bei maximaler Hubhöhe/ maximalem Abkippwinkel	736 mm	19 Rückkippwinkel bei maximaler Hubhöhe	84°
9 Schütthöhe bei maximaler Hubhöhe/ maximalem Abkippwinkel	2474 mm	20 Schaufelbolzenreichweite bei maximaler Hubhöhe	344 mm
10 Bodenfreiheit	263 mm	21 Rückkippwinkel	28°
11 Böschungswinkel	28°		

*Einsatzgewicht, Betriebsdaten und Abmessungen gelten bei einem Fahrer mit 75 kg Gewicht, Befüllung mit sämtlichen Flüssigkeiten, zwei Fahrstufen, hydraulischer Schwingungsdämpfung, geschlossener Fahrerkabine mit Glastür, Seitenscheiben, Klimaanlage, luftgefedertem Sitz, erweitertem Display, Rückfahrkamera, 1000-CCA-Batterie, Selbstausrichtung in beiden Richtungen, 2036 mm breiter Flachprofilschaufel, aber ohne optionale Kontergewichte, Cat-Reifen PC 14 × 17,5 und manuellen Schnellwechsler (sofern nicht anders angegeben).

Fahrerkabine

Überrollschutz	ISO 3471:2008
Steinschlagschutz	ISO 3449:2005 Level I

Füllmengen

Kettenkasten, je Seite	10,2 l
Kühlsystem	16 l
DEF-Tank (Diesel Exhaust Fluid, Abgasreinigungsflüssigkeit)	19 l
Kurbelgehäuse	13 l
Kraftstofftank	120 l
Hydrauliksystem	55 l
Hydrauliktank	39 l

Schallpegel

In der Fahrerkabine**	83 dB(A)
Außerhalb der Fahrerkabine***	104 dB(A)

- Fahrerkabine und Überrollschutzaufbauten (ROPS, Rollover Protective Structures) gehören in Nordamerika und Europa zur Standardausrüstung.

**Dynamische Schalldruckpegel gemäß ISO 6396:2008. Die Messungen wurden bei geschlossenen Türen und Fenstern der Fahrerkabine und bei 70 % der maximalen Drehzahl des Motorlüfters durchgeführt. Der Schallpegel kann bei unterschiedlichen Motorlüfterdrehzahlen variieren.

***Der angegebene Schalleistungspegel bei einer Messung nach den in 2000/14/EG festgelegten statischen Prüfverfahren und Bedingungen für Konfigurationen mit CE-Zeichen.

Klimaanlage (sofern vorhanden)

Die Klimaanlage dieser Maschine enthält das fluoridierte Treibhausgaskältemittel R134A („Global Warming“-Potenzial = 1430). In der Anlage befinden sich 0,81 kg Kältemittel, was einer CO₂-Produktion von 1158 Tonnen entspricht.

OBLIGATORISCHE AUSTRÜSTUNG

- Schnellwechsler, mechanisch oder angetrieben
- Sicherheitsgurt mit hoher Sichtbarkeit, 50 mm oder 75 mm

LEISTUNGSPAKET

- Leistungspaket H3: XE-Hydraulik, elektronische Selbstregelung in beiden Richtungen (Anheben und Absenken), Rückführung des Arbeitsgeräts in die Grabstellung, Arbeitsgerätestellungsregler und elektronische Endlagendämpfung (Anheben und Absenken)

STANDARD AUSTRÜSTUNG

ELEKTRIK

- Elektrisches System mit 12 Volt
- 100-A-Drehstromgenerator
- Start-Stopp-Zündschalter
- Beleuchtung: Hintergrundbeleuchtung für Anzeigen, zwei Heckleuchten, zwei Halogen-Heckarbeitsscheinwerfer, zwei einstellbare Halogen-Frontscheinwerfer, Deckenleuchte
- Rückfahrtsignal
- HD-Batterie, 1000 CCA, mit Batterietrennschalter

ARBEITSUMGEBUNG

- Anzeigen: Kraftstoffstand, DEF-Füllstand (Diesel Exhaust Fluid, Abgasreinigungsfähigkeit), Betriebsstundenzähler
- Warn-/Kontrollleuchten: Luftfilterverstopfung, Generatorausgangsleistung, Armlehne angehoben/Sitz nicht belegt, Motorkühlmitteltemperatur, Motoröl Druck, Ansaugluftvorwärmtrieb, Hydraulikfilterverstopfung, Hydrauliköltemperatur, Feststellbremse aktiviert, Abgasnachbehandlungssystem
- Sitz mit Textilbezug, hoher Rückenlehne und Luftfederung, beheizt, mit einstellbarer Sitzlehne und Lendenwirbelstütze sowie vollständig einstellbare Bedienelemente am Sitz
- Einklappbare, ergonomisch gestaltete Armlehne
- Steuerverriegelungssystem, wenn der Bediener seinen Platz verlässt oder die Armlehne angehoben ist: Abschaltung Hydrauliksystem und hydrostatischer Antrieb, Aktivierung Feststellbremse
- Geschlossene, kippbare Fahrerkabine mit Überrollschutz (ROPS)
- Steinschlagschutz (FOPS, Falling Object Protective Structure), Stufe I
- Dach, Heck- und Seitenfenster
- Deluxe-Kabinendach
- Fußmatte
- Innenrückspiegel
- 12-Volt-Steckdose
- Signalhorn
- Handgashebel (Drehzahlpotenziometer) und Gaspedal, elektronisch mit Verzögerungsfunktion
- Erweitertes Display mit Heckkamera: 5-Zoll-LCD-Farbbildschirm, erweitertes Mehrfachbediener-Sicherheitssystem, Bildschirmeinstellungen zum Ansprechverhalten des Arbeitsgeräts, der Hydrostatik und zur Kriechgangregelung
- Ablagefach mit Netz

KOMFORTPAKET

- Geschlossener Überrollschutz mit Klimaanlage (C3): Gaspedal, Dachhimmel, Heizung und Entfroster, Seitenfenster, Getränkehalter, Radiovorrüstung, luftgefederter Sitz (mit hoher Rückenlehne und beheizt) und Tür (Glas oder Polycarbonat)

ANTRIEBSSTRANG

- Cat-Turbodieselmotor C3.8, erfüllt die Emissionsnormen Tier 4 Final und Stufe IV
- Zwei-Elemente-Luftfilter, Radialdichtung
- S-O-SSM-Probenzapfventil, Hydrauliköl
- Filter, Patronentyp, Hydraulik
- Topffilter, Kraftstoff-Wasserabscheider
- Kühler/Hydraulikölkühler (Parallelanordnung)
- Federbetätigte Feststellbremse mit hydraulischer Löseeinrichtung
- Hydrostatischer Antrieb, zwei Fahrstufen mit hydraulischer Schwingungsdämpfung
- Vierrad-Kettenantrieb, Reifen 14 × 17,5

SONSTIGES

- Verriegelbare Motorraumverkleidung
- Langzeit-Frostschutzmittel, -37 °C
- Verzurrpunkte an der Maschine (6)
- Abstützung, Hubrahmen
- Hydraulikölstandsanzeige (Schauglas)
- Kühlmittelfüllstandsanzeige (Schauglas)
- Kühlmittel-Ausgleichsbehälter
- Cat ToughGuard™-Schlauch
- Zusatzhydraulik, kontinuierlicher Fluss
- HD-Schnellverschlusskupplungen, flachdichtend, integrierte Druckentlastung
- Geteilter D-Ring zur Führung der Arbeitsgeräteschläuche an der linken Hubrahmenseite
- Steckdose, Rundumleuchte
- Bodenwannen-Reinigung
- Bedarfsgesteuerter Lüfter mit variabler Drehzahl
- Product Link™ PL240, Mobilfunk

Kompaktlader 272D3 XE

OPTIONALE ZUSATZAUSRÜSTUNG

- Rundumleuchte
- Kühlwasservorwärmer – 120 V
- Öl, Hydraulik, Betrieb bei kaltem Motor
- Lackierung nach Kundenwunsch
- Bedarfsgesteuerter Lüfter mit variabler Drehzahl und Umkehrfunktion
- Externe Kontergewichte
- Product Link PL641, Mobilfunk
- Bluetooth®-Radio mit Mikrofon (AM/FM-Empfänger mit Wettermeldungen, USB- und AUX-Eingang)

Nähere Informationen zu Cat-Produkten, Serviceleistungen der Händler und Industrielösungen finden Sie auf unserer Website www.cat.com.

© 2019 Caterpillar
Alle Rechte vorbehalten

Änderungen der Werkstoffe und technischen Daten ohne vorherige Ankündigung vorbehalten. Abgebildete Maschinen können Sonderausrüstung aufweisen. Ihr Cat-Händler informiert Sie gern über lieferbare Ausrüstungsoptionen.

CAT, CATERPILLAR, LET'S DO THE WORK, die entsprechenden Logos, „Caterpillar Yellow“, die Handelszeichen „Power Edge“ und Cat „Modern Hex“ sowie die hierin verwendeten Unternehmens- und Produktidentitäten sind Marken von Caterpillar Inc. und dürfen nicht ohne Genehmigung verwendet werden.

AGHQ8212-01 (08-2019)
(Übersetzung: 11-2019)
ersetzt AGHQ8212
(Am North, EU, APD, ANZP)

