



Cat® 236D3

KOMPAKTLADER

MERKMALE:

Der Cat®-Kompaktloader 236D3 bietet mit seiner Radialhubvorrichtung eine eindrucksvolle Reichweite bei mittlerer Hubhöhe und ausgezeichnete Grableistung mit hervorragender Zugkraft. Der 236D3 bietet:

- **Eine branchenweit führende, optional erhältliche abgedichtete Fahrerkabine mit Druckbelüftung** bietet eine sauberere und leisere Arbeitsumgebung mit hervorragender Sicht auf das Arbeitsgerät.
- **Der optionale Sitz mit hoher Rückenlehne, Heizung und Luftfederung mit am Sitz angebrachten einstellbaren Joystick-Bedienelementen** macht die D3-Serie branchenführend in puncto Fahrerkomfort.
- **Der Hochleistungs-Antriebsstrang** mit elektronischem Drehmoment-Management, optionalem zweistufigem Fahrtrieb sowie ein elektronisches Handgashebel-/Gaspedal-System mit Gasreduzierpedal sorgen für überragende Leistung und Produktivität.
- **Die High-Flow-Hydraulik** steht für Einsätze zur Verfügung, die höchste Leistung der hydraulischen Arbeitsgeräte erfordern.
- **Der elektronisch gesteuerte Cat-Motor C2.2** zeichnet sich durch hohe Leistung und ein hohes Drehmoment aus und erfüllt gleichzeitig die Emissionsnormen EPA Tier 4 Final (USA) und Stufe V (EU).
- **„intelligente Nivelliersystem“ von Cat** bietet branchenweit führende Technik, Integration und Funktionen wie Selbstausrichtung in beiden Richtungen, Rückführung des Arbeitsgeräts in die Grabstellung und Arbeitsgerätestellungsregler.
- **Die optionale geschwindigkeitsabhängige hydraulische Schwingungsdämpfung** verbessert das Fahrverhalten in unebenem Terrain und sorgt dadurch für besseres Materialhaltevermögen, höhere Produktivität und größeren Fahrerkomfort.
- **Maximieren Sie Leistungsfähigkeit und Steuerungsmöglichkeiten** der Maschine mit dem serienmäßigen erweiterten Display, das Bildschirmstellungen zum Ansprechverhalten des Arbeitsgeräts, der Hydrostatik und zur Kriechgangregelung bietet. Mehrsprachige Funktionalität mit anpassbaren Layouts, Sicherheitssystem und Heckkamera sind ebenfalls enthalten.
- **Vom Boden aus zugängliche Wartungsstellen** für tägliche und routinemäßige Wartungsarbeiten reduzieren Maschinenausfallzeiten und steigern die Produktivität.
- **Eine breite an leistungsmäßig abgestimmten Cat-Anbaugeräten** macht den Kompaktloader von Cat zur vielseitigsten Maschine auf der Baustelle.
- **Serienmäßige langlebige LED-Arbeitscheinwerfer** (vorn und hinten) sorgen für eine ausgezeichnete Beleuchtung der Baustelle.

Technische Daten

Motor

Motormodell	Cat C2.2 (Turbo)	
Bruttoleistung SAE J1995	50 kW	67,1 hp
Nettoleistung SAE 1349	49,1 kW	65,8 hp
Nettoleistung ISO 9249	49,6 kW	66,5 hp
Spitzendrehmoment bei 1600/min SAE J1995	252 Nm	186 lbf-ft
Hubraum	2,2 l	134 in³
Hub	100 mm	3,9"
Bohrung	84 mm	3,3"

Gewichtsangaben*

Einsatzgewicht	3010 kg	6636 lb
----------------	---------	---------

Antriebsstrang

Fahrgeschwindigkeit (vorwärts oder rückwärts):

Eine Fahrstufe	12,1 km/h	7,5 mph
Zwei Fahrstufen	18,3 km/h	11,4 mph

Betriebsdaten*

Nutzlast	860 kg	1890 lb
Nutzlast mit optionalem Kontergewicht	950 kg	2100 lb
Kipplast	1716 kg	3780 lb
Ausbrechkraft, Kippzylinder	2269 kg	5003 lb

Hydrauliksystem

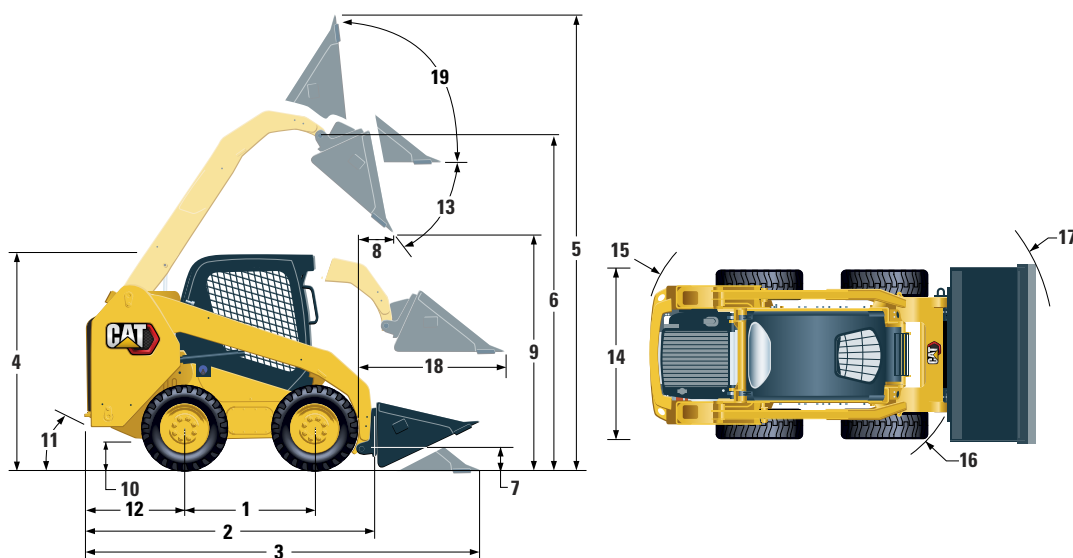
Hydraulikstrom – Standardausführung:

Hydraulikdruck Lader	23.000 kPa	3335 psi
Hydraulikstrom Lader	76 l/min	20 Gall./min
Hydraulikleistung (rechnerisch ermittelt)	29 kW	39 hp

Hydraulik – High Flow:

Maximaler Hydraulikdruck Lader	23.000 kPa	3335 psi
Maximaler Hydraulikstrom Lader	112 l/min	30 Gall./min
Hydraulikleistung (rechnerisch ermittelt)	43 kW	58 hp

Kompaktlader 236D3



Abmessungen*

1 Radstand	1105 mm	43,5"	10 Bodenfreiheit	195 mm	7,7"
2 Länge ohne Schaufel	2767 mm	108,9"	11 Böschungswinkel	26°	
3 Länge bei abgesenkter Schaufel	3487 mm	137,3"	12 Stoßfängerüberhang ab Hinterachse	1021 mm	40,2"
4 Höhe über Fahrerkabine	2082 mm	82,0"	13 Maximaler Auskippwinkel	48°	
5 Maximale Gesamthöhe	3977 mm	156,6"	14 Fahrzeugbreite über Reifen	1676 mm	66,0"
6 Schaufelbolzenhöhe bei maximaler Hubhöhe	3122 mm	122,9"	15 Wenderadius ab Mitte über Maschinenheck	1639 mm	64,5"
7 Schaufelbolzenhöhe in Transportstellung	190 mm	7,5"	16 Wenderadius ab Mitte über Schnellwechsler	1314 mm	51,8"
8 Reichweite bei maximaler Hubhöhe/maximalem Abkippwinkel	408 mm	16,0"	17 Wenderadius ab Mitte über Schaufel	2107 mm	83,0"
9 Schütthöhe bei maximaler Hubhöhe/maximalem Abkippwinkel	2359 mm	92,9"	18 Maximale Reichweite bei waagrechtem Hubrahmen	1353 mm	53,3"
			19 Rückkippwinkel bei maximaler Hubhöhe	91°	

*Einsatzgewicht, Betriebsdaten und Abmessungen gelten bei einem Fahrer mit 75 kg (165 lb) Gewicht, sämtlichen Betriebsflüssigkeiten, einer Fahrstufe, offenem Überrollschutz (OROPS, Open Rollover Protective Structure), 1730 mm (68 ") breiter Flachprofilschaufel, **Cat-Reifen PC 10×16.5**, Standardhydraulik, mechanisch gefedertem Sitz, aber ohne optionale Kontergewichte und manuellen Schnellwechsler (sofern nicht anders angegeben).

Fahrerkabine

ROPS	ISO 3471:2008
FOPS	ISO 3449:2005 Level I

Füllmengen

Kettenkasten, je Seite	8,8 l	2,3 Gall.
Kühlsystem	12 l	2,6 Gall.
Kurbelgehäuse	10 l	2,2 Gall.
Kraftstofftank	87 l	19,1 Gall.
Hydrauliksystem	50 l	13,2 Gall.
Hydrauliktank	39 l	10,3 Gall.

Schallpegel

Innerhalb der Fahrerkabine**	83 dB(A)
Außerhalb der Fahrerkabine***	101 dB(A)

- Fahrerkabine und Überrollschutzaufbauten (ROPS, Rollover Protective Structures) gehören in Nordamerika und Europa zur Standardausrüstung.

**Dynamische Schalldruckpegel am Fahrerohr gemäß ISO 6396:2008. Die Messungen wurden bei geschlossenen Türen und Fenstern der Fahrerkabine und bei 70 % der maximalen Drehzahl des Motorlüfters durchgeführt. Der Schallpegel kann bei unterschiedlichen Motorlüfterdrehzahlen variieren.

***Der angegebene Schalleistungspegel bei einer Messung nach den in 2000/14/EG festgelegten statischen Prüfverfahren und Bedingungen für Konfigurationen mit CE-Zeichen.

Klimaanlage (sofern vorhanden)

Das Klimaanlage dieser Maschine enthält das fluoridierte Treibhausgas R134a als Kältemittel (Erderwärmungspotenzial = 1430). In der Anlage befinden sich 0,81 kg Kältemittel, was einer CO₂-Produktion von 1,158 Tonnen entspricht.

OBLIGATORISCHE AUSTRÜSTUNG

- Hydraulik, Standard- oder Hochstrom
- Schnellwechsler, mechanisch oder angetrieben
- Sicherheitsgurt mit hoher Sichtbarkeit, 50 mm (2") oder 75 mm (3")
- EU-Vorrüstungspaket
- Antriebsstrang: eine Fahrstufe, eine Fahrstufe mit geschwindigkeitsabhängiger hydraulischer Schwingungsdämpfung, zwei Fahrstufen oder zwei Fahrstufen mit geschwindigkeitsabhängiger hydraulischer Schwingungsdämpfung
- Reifen, 10 × 16.5 oder 12 × 16.5

LEISTUNGSPAKETE

- Leistungspaket H1: *Standardstrom-Hydraulik (nicht selbstregelnd)*
- Leistungspaket H2: *Standardhydraulik, elektronische Selbstregelung in beiden Richtungen (Anheben und Absenken), Rückführung des Arbeitsgeräts in die Grabstellung, Arbeitsgerätestellungsregler und elektronische Endlagendämpfung (Anheben und Absenken)*
- Leistungspaket H3: *High-Flow-Hydraulik, elektronische Selbstregelung in beiden Richtungen (Anheben und Absenken), Rückführung des Arbeitsgeräts in die Grabstellung, Arbeitsgerätestellungsregler und elektronische Endlagendämpfung (Anheben und Absenken)*

STANDARD AUSTRÜSTUNG

ELEKTRIK

- Elektrisches System mit 12 Volt
- Drehstromgenerator mit 80 A
- Start-Stopp-Zündschalter
- Beleuchtung: *Instrumentenbeleuchtung, zwei Schlussleuchten, zwei verstellbare LED-Scheinwerfer vorn und hinten, Deckenleuchte*
- Rückfahrsignal
- HD-Batterie, 850 CCA

ARBEITSUMGEBUNG

- Erweitertes Display mit Heckkamera: *vollfarbiger 5-Zoll-LCD-Bildschirm (127mm), erweitertes Mehrfachbediener-Sicherheitssystem, Bildeinstellungen zum Ansprechverhalten des Arbeitsgeräts, der Hydrostatik und zur Kriechgangregelung*
- Instrumente: *Kraftstoffvorratsanzeige, Betriebsstundenzähler*
- Warn-/Kontrollleuchten: *Warn-/Kontrollleuchten: Luftfilterverstopfung, Generatorausgangsleistung, Armlehne angehoben/Sitz nicht belegt, Motorkühlwassertemperatur, Motoröl Druck, Glühkerzenaktivierung, Hydraulikfilterverstopfung, Hydrauliköltemperatur, Feststellbremse aktiviert, Abgasnachbehandlungssystem*
- Verstellbarer Fahrersitz mit Vinylbezug
- Einklappbare, ergonomisch gestaltete Armlehne
- Sicherheitssperre (wird bei hochgeklappter Armlehne aktiviert): *deaktiviert Arbeitshydraulik und Fahrtrieb, aktiviert Feststellbremse*
- ROPS-Fahrerkabine, offen, kippbar
- FOPS, Level I
- Dach- und Heckfenster
- Fußmatte
- Innenrückspiegel
- 12-Volt-Steckdose
- Horn
- Handgashebel (Drehregler), elektronisch
- Einstellbare Joystick-Bedienelemente
- Diebstahlsicherung mit Tastatur mit 6 Tasten
- Ablagefach mit Netz

KOMFORTPAKETE

- Offener ROPS (C0): *Fester Sitz (kein Gaspedal, keine Dachauskleidung, Heizung oder Tür)*
- Offener ROPS (C1): *Gaspedal, Dachauskleidung, Getränkehalter und Sitzauswahl (mechanische Federung oder mit hoher Rückenlehne, beheizt, luftgefedert) (keine Heizung oder Tür)*
- Geschlossener ROPS (C2): *Gaspedal, Dachauskleidung, Heizung und Entfroster, Seitenfenster, Getränkehalter, Radiovorrichtung, Sitzauswahl (mechanische Federung oder mit hoher Rückenlehne, beheizt, luftgefedert) und Tür (Glas oder Polycarbonat)*
- Geschlossener ROPS mit A/C (C3): *C2 + Klimaanlage*

ANTRIEBSSTRANG

- Cat-Turbodieselmotor C2.2 erfüllt die Emissionsnormen Tier 4 Final und Stufe V
- Zwei-Elemente-Luftfilter, Radialdichtung
- S-O-SSM Probeentnahmeventil, Hydrauliköl
- Patronenfilter, Hydraulik
- Topfilter, Kraftstoff-Wasserabscheider
- Kühler/Hydraulikölkühler (Parallelanordnung)
- Feststellbremse: federbetätigt, hydraulisch gelöst
- Hydrostatischer Antrieb
- Vierrad-Kettenantrieb

SONSTIGES

- Verriegelbare Motorraumverkleidung
- Langzeit-Frostschutzmittel (Gefrierschutz bis -36 °C/-33 °F)
- Verzurrpunkte an der Maschine (6)
- Abstützung, Hubrahmen
- Hydraulikölstandsanzeige (Schauglas)
- Kühlmittelfüllstandsanzeige (Schauglas)
- Kühlmittel-Ausgleichsbehälter
- Cat-ToughGuard™-Schlauch
- Zusatzhydraulik, kontinuierlicher Fluss
- HD-Schnellverschlusskupplungen, flachdichtend, integrierte Druckentlastung
- Geteilter D-Ring zur Führung der Arbeitsgeräteschläuche an der linken Hubrahmenseite
- Steckdose, Rundumleuchte
- Bodenwannen-Reinigung
- Bedarfsgesteuerter Lüfter mit variabler Drehzahl
- Product Link™ PL641, Mobilfunk

Kompaktlader 236D3

SONDERAUSRÜSTUNG

- Hand- und Fußsteuerungen
- Externe Kontergewichte
- Rundumleuchte, rotierend
- Motorblockheizung – 120 V
- Öl, Hydraulik, Betrieb bei kaltem Motor
- Wunschlackierung
- Product Link PL641, Mobilfunk
- Bluetooth®-Radio mit Mikrofon (AM/FM-Empfänger mit Wettermeldungen, USB- und AUX-Eingang)

Nähere Informationen zu Cat-Produkten, Serviceleistungen der Händler und Industrielösungen finden Sie auf unserer Website www.cat.com.

© 2023 Caterpillar
Alle Rechte vorbehalten.

Änderungen der Werkstoffe und technischen Daten ohne Ankündigung vorbehalten. Ausgewählte Maschinen in Fotos können zusätzliche Ausrüstung enthalten. Informationen zu verfügbaren Optionen erhalten Sie von Ihrem Cat-Händler.

CAT, CATERPILLAR, LET'S DO THE WORK, die entsprechenden Logos, "Caterpillar Corporate Yellow", die Handelszeichen "Power Edge" und Cat "Modern Hex" sowie die hierin verwendeten Unternehmens- und Produktidentitäten sind Markenzeichen von Caterpillar Inc. und dürfen nicht ohne Erlaubnis verwendet werden.

VisionLink ist ein Markenzeichen von Caterpillar Inc. und in den USA und anderen Ländern eingetragen.

AGHQ8207-02 (06-2023)
ersetzt AGHQ8207-01
(Am North, EU, APD, ANZP)

