



# Cat<sup>®</sup> 272D3

## MINICARGADOR

### CARACTERÍSTICAS:

El Minicargador Cat<sup>®</sup> 272D3, con su amplia base de ruedas y diseño de levantamiento vertical, proporciona mayor alcance y altura de levantamiento para facilitar y agilizar la carga del camión. Su estabilidad y rendimiento de levantamiento proporciona una excelente manipulación de materiales. El modelo 272D3 incluye lo siguiente:

- **La opción de cabina sellada y presurizada líder en la industria** proporciona un entorno de operación más limpio y silencioso con una excelente visibilidad de la herramienta.
- **El asiento disponible con amortiguación neumática, calefacción y respaldo alto posee controles de palanca universal ajustables instalados en el asiento** y hace que los minicargadores Cat sean líderes en la industria en cuanto a comodidad para el operador.
- **El tren de fuerza de alto rendimiento** proporciona el máximo rendimiento y capacidad de producción a través del sistema de administración de par electrónico, desplazamiento optativo de dos velocidades y un acelerador de mano/pedal electrónico con capacidad de pedal desacelerador.
- **El sistema hidráulico de flujo alto XPS** se encuentra disponible para aplicaciones que exigen el máximo rendimiento de la herramienta hidráulica.
- **El Motor Cat C3.8** con control electrónico entrega un alto nivel de potencia y de par, a la vez que cumple con las normas de emisiones Tier 4 final de la EPA de EE. UU. y Stage V de la Unión Europea.
- **El sistema de "nivelación inteligente" (ILEV, Intelligent Leveling) de Cat** proporciona tecnología líder en la industria, integración y características, tales como nivelación automática de dirección doble, herramienta de retorno a excavación y posicionador de la herramienta.
- **El sistema de control de amortiguación sensible a la velocidad** permite mejorar el funcionamiento sobre terreno irregular, lo que permite una mejor retención de carga, una mayor productividad y una mayor comodidad para el operador.
- **Aumente al máximo la capacidad y el control de la máquina** con la pantalla avanzada estándar con la que se obtienen ajustes en pantalla para regular la respuesta del implemento, la respuesta hidrostática y el control de escurrimiento. También incluye funcionalidad para varios idiomas con diseños personalizables, sistema de seguridad y cámara de visión trasera.
- **El acceso a nivel del suelo** a todos los puntos de servicio diario y de mantenimiento de rutina ayuda a reducir el tiempo de inactividad de la máquina para lograr una mayor productividad.
- **La amplia gama de herramientas Cat Work Tools de alto rendimiento** convierten al minicargador Cat en la máquina más versátil en el lugar de trabajo.
- **Las luces de trabajo LED de larga duración disponibles** (delanteras y traseras) brindan una mejor iluminación del sitio de trabajo.

## Especificaciones

### Motor

Modelo de motor (turbocompresor)	C3.8 Cat DIT	
Potencia bruta SAE J1995	73 kW	98 hp
Potencia neta SAE 1349	71 kW	95 hp
Potencia neta ISO 9249	71 kW	96 hp
Par máximo a 1.500 rpm SAE J1995	334 N·m	246 lbf·pie
Cilindrada	3,8 L	232 pulg <sup>3</sup>
Carrera	120 mm	4,7"
Perforación	100 mm	3,9 pulg

### Pesos\*

Peso en orden de trabajo	4.143 kg	9.133 lb
--------------------------	----------	----------

### Tren de fuerza

Velocidad de desplazamiento (avance o retroceso):		
Una velocidad	10,6 km/h	6,6 mph
Opción de dos velocidades	15,1 km/h	9,4 mph

### Especificaciones de operación\*

Capacidad nominal de operación	1.570 kg	3.450 lb
Capacidad nominal de operación con contrapeso optativo	1.675 kg	3.690 lb
Carga límite de equilibrio	3.135 kg	6.900 lb
Fuerza de desprendimiento, cilindro de inclinación	3.376 kg	7.443 lb
Fuerza de desprendimiento, cilindro de levantamiento	2.755 kg	6.074 lb

### Sistema hidráulico

Flujo hidráulico: estándar:

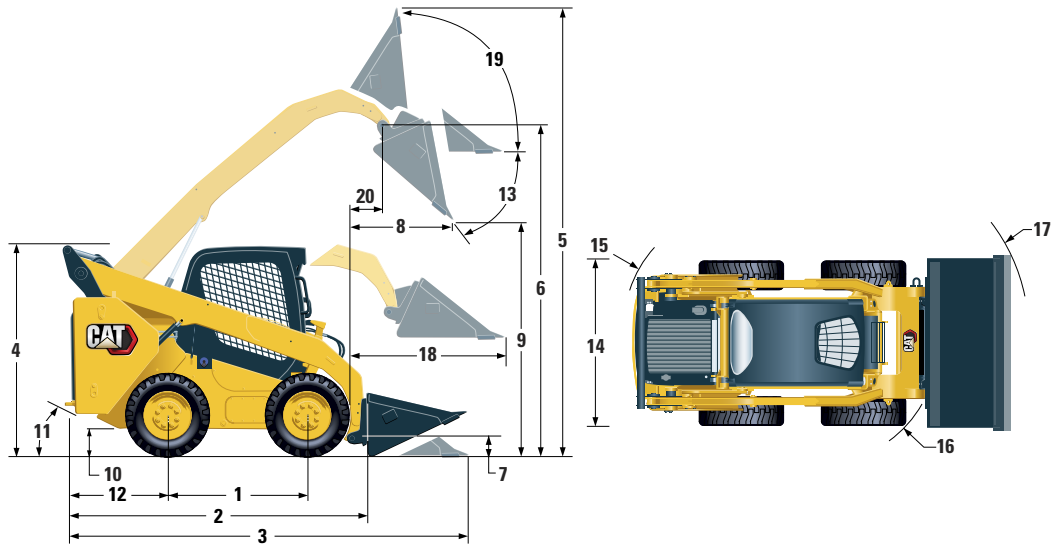
Presión hidráulica del cargador	23.000 kPa	3.335 lb/pulg <sup>2</sup>
Flujo hidráulico del cargador	86 L/min	23 gal EE.UU./min
Potencia hidráulica (calculada)	33 kW	44 hp

Flujo hidráulico; XPS de flujo alto:

Presión hidráulica máxima del cargador	28.000 kPa	4.061 lb/pulg <sup>2</sup>
Flujo hidráulico máximo del cargador	121 L/min	32 gal EE.UU./min
Potencia hidráulica (calculada)	57 kW	76 hp



# Minicargador 272D3



## Dimensiones\*

1	Distancia entre ejes	1.386 mm	54,6"	12	Proyección del parachoques por detrás del eje trasero	1.175 mm	46,2"
2	Longitud sin cucharón	3.242 mm	127,6"	13	Ángulo de descarga máximo		51°
3	Longitud con el cucharón sobre el suelo	3.954 mm	155,7"	14	Ancho del vehículo sobre las ruedas	1.829 mm	72,0"
4	Altura hasta la parte superior de la cabina	2.094 mm	82,4"	15	Radio de giro desde el centro a la parte trasera de la máquina	1.899 mm	74,7"
5	Altura total máxima	4.067 mm	160,1"	16	Radio de giro desde el centro al acoplador	1.482 mm	58,3"
6	Altura del pasador del cucharón a levantamiento máximo	3.229 mm	127,1"	17	Radio de giro desde el centro: cucharón (en bastidor)	2.280 mm	89,8"
7	Altura del pasador del cucharón en posición de acarreo	198 mm	7,8"	18	Alcance máximo con los brazos paralelos al suelo	1.282 mm	50,5"
8	Alcance a levantamiento y descarga máximos	769 mm	30,3"	19	Ángulo de inclinación hacia atrás a altura máxima		84°
9	Espacio libre a levantamiento y descarga máximos	2.438 mm	96,0"	20	Alcance del pasador del cucharón a levantamiento máximo	374 mm	14,7"
10	Espacio libre sobre el suelo	226 mm	8,9"	21	Ángulo de retroceso		28°
11	Ángulo de salida		27°				

\*El peso en orden de trabajo, las especificaciones y dimensiones de operación se basan en una máquina con un operador de 75 kg (165 lb), todos los fluidos, una velocidad, cabina cerrada con puerta de vidrio, ventanas laterales, calentador, asiento con suspensión mecánica, pantalla avanzada, sistema hidráulico de flujo estándar, batería de 850 CCA, cucharón de bajo perfil de 1.883 mm (74"), sin contrapesos optativos, neumáticos Cat PC de 12 x 16,5 y acoplador rápido manual (a menos que se indique lo contrario).

## Cabina

ROPS	ISO 3471:2008
FOPS	ISO 3449:2005 Level I

## Capacidades de llenado de servicio

Caja de cadena, en cada lado	10,2 L	2,7 gal EE.UU.
Sistema de enfriamiento	16 L	4,1 gal EE.UU.
Tanque de fluido de escape diésel (DEF)	19 L	5 gal EE.UU.
Cárter del motor	13 L	3,5 gal EE.UU.
Tanque de combustible	120 L	31,7 gal EE.UU.
Sistema hidráulico	55 L	14,5 gal EE.UU.
Tanque hidráulico	39 L	10,3 gal EE.UU.

## Nivel de ruido

Dentro de la cabina**	83 dB(A)
Fuera de la cabina***	102 dB(A)

- La cabina y las Estructuras de Protección en Caso de Vuelcos (ROPS, Rollover Protective Structures) son estándar en América del Norte y Europa.

\*\*Los niveles de presión acústica dinámica en los oídos del operador declarados según ISO 6396:2008. Las mediciones se realizaron con las puertas y ventanas de la cabina cerradas y con el ventilador de enfriamiento del motor al 70 % de la velocidad máxima. El nivel acústico puede variar según las diferentes velocidades del ventilador de enfriamiento del motor.

\*\*\*El nivel de potencia acústica etiquetado para las configuraciones con marca CE, cuando se mide según el procedimiento y las condiciones de prueba que se especifican en la norma 2000/14/EC.

## Sistema de aire acondicionado (si tiene)

El sistema de aire acondicionado en esta máquina contiene el refrigerante de gases fluorados de efecto invernadero R134a (potencial de calentamiento global = 1.430). El sistema contiene 0,81 kg de refrigerante, que tiene un equivalente de CO<sub>2</sub> de 1,158 toneladas métricas.

## EQUIPO OBLIGATORIO

- Sistema hidráulico estándar o XPS de flujo alto
- Acoplador rápido, mecánico o eléctrico
- Cinturón de seguridad retráctil de alta visibilidad de 50 mm (2") o 75 mm (3")
- Tren de fuerza: Una velocidad, dos velocidades o dos velocidades con control de amortiguación sensible a la velocidad
- Neumáticos, 12 × 16,5 o 14 × 17,5

### PAQUETE DE RENDIMIENTO *(debe seleccionar uno de los siguientes)*

- Paquete de rendimiento H1: *Sistema hidráulico de flujo estándar (sin autonivelación)*
- Paquete de rendimiento H2: *Flujo estándar, autonivelación eléctrica de dirección doble (levantar y bajar), herramienta de retorno a excavación, posicionador de la herramienta y amortiguación eléctrica (levantar y bajar)*
- Paquete de rendimiento H3: *Sistema hidráulico de flujo alto XPS, autonivelación eléctrica de dirección doble (levantar y bajar), herramienta de retorno a excavación, posicionador de la herramienta y amortiguación eléctrica (levantar y bajar)*

## EQUIPO ESTÁNDAR

### SISTEMA ELÉCTRICO

- Sistema eléctrico de 12 voltios
- Alternador de 100 amperios
- Interruptor de llave de encendido para arranque y parada
- Luces: *Iluminación de fondo de los medidores, dos luces traseras de cola, dos luces halógenas traseras de trabajo, dos luces halógenas delanteras ajustables, luz de techo*
- Alarma de retroceso
- Batería de servicio pesado, 850 CCA

### ENTORNO DEL OPERADOR

- Medidores: *nivel de combustible, nivel de DEF (Diesel Exhaust Fluid, Fluido de escape diésel), horómetro*
- Indicadores del sistema de alarma para el operador: *restricción del filtro de aire, salida del alternador, posabrazos levantado/operador fuera del asiento, temperatura del refrigerante del motor, presión del aceite de motor, activación del calentador de admisión de aire, restricción del filtro hidráulico, temperatura del aceite hidráulico, freno de estacionamiento conectado, sistema de emisiones del motor*
- Asiento de vinilo ajustable
- Posabrazos abatible anatómico y ergonómico
- Sistema de traba de control, cuando el operador deja el asiento o cuando el posabrazos se levanta: *el sistema hidráulico se desactiva, la transmisión hidrostática se desactiva y el freno de estacionamiento se conecta*
- Cabina con estructura ROPS (Rollover Protective Structure, Estructura de protección en caso de vuelcos) abierta, abatible
- FOPS (Falling Object Protective Structure, Estructura de protección contra la caída de objetos), nivel I
- Ventanas superior y trasera
- Alfombrilla
- Espejo retrovisor interior
- Tomacorriente de 12 voltios
- Bocina
- Acelerador manual y de pedal (con selector), electrónico y con opción de deceleración
- Controles de la palanca universal ajustables
- Pantalla avanzada con cámara de visión trasera incluida: *Pantalla LCD a todo color de 127 mm (5"), sistema de seguridad de operadores múltiples avanzado, ajustes en pantalla para regular la respuesta del implemento, la respuesta hidrostática y el control de escurrimiento*
- Compartimiento de almacenamiento con red

### PAQUETE DE COMODIDAD *(debe seleccionar uno de los siguientes)*

- ROPS (Rollover Protective Structure, Estructura de protección en caso de vuelcos) abierta (C0): *Asiento estático (sin acelerador de pedal, revestimiento, calentador ni puerta)*
- ROPS abierta (C1): *Acelerador de pedal, revestimiento, posavasos y elección de asiento (asiento con amortiguación neumática, calefacción y respaldo alto o con suspensión mecánica) (sin calentador ni puerta)*
- ROPS cerrada con calefacción (C2): *Acelerador de pedal, revestimiento, calentador y descongelador, ventanas laterales, posavasos, lista para la instalación de radio, opción de asiento (asiento con amortiguación neumática, calefacción, respaldo alto o con suspensión mecánica) y puerta (de vidrio o policarbonato)*
- ROPS cerrada con aire acondicionado (C3): *C2 + Aire acondicionado*

### TREN DE FUERZA

- Motor Diésel Cat C3.8 con turbocompresor, que cumple con las normas de emisiones Tier 4 final y Stage V
- Filtro de aire, elemento doble, sello radial
- Válvula de muestreo S-O-S<sup>SM</sup>, aceite hidráulico
- Filtros, tipo cartucho, hidráulicos
- Filtros, tipo cartucho, separador de agua y combustible
- Radiador/enfriador de aceite hidráulico (de lado a lado)
- Frenos de estacionamiento, accionados por resorte y desconectados hidráulicamente
- Transmisión hidrostática
- Tracción con cadena en las cuatro ruedas

### OTROS

- Recinto del motor, trabable
- Anticongelante de larga duración, -37 °C (-34 °F)
- Puntos de amarre de la máquina (6)
- Soporte, brazo de levantamiento
- Mirilla del nivel de aceite hidráulico
- Mirilla del nivel de refrigerante del radiador
- Radiador, botella de expansión
- Manguera Cat ToughGuard<sup>TM</sup>
- Sistema auxiliar, sistema hidráulico, flujo continuo
- Servicio pesado, desconexiones rápidas de superficie plana con alivio de presión integrado
- Anillo en D dividido para tender las mangueras de la herramienta a lo largo del brazo de levantamiento izquierdo
- Salida eléctrica, baliza
- Limpieza de los bajos del vehículo
- Ventilador proporcional a la demanda de velocidad variable
- Product Link<sup>TM</sup> PL240, celular

# Minicargador 272D3

---

## ACCESORIOS OPTATIVOS

---

- Contrapesos externos
- Baliza, giratoria
- Calentador del bloque de motor: 120 V
- Aceite hidráulico, operación en frío
- Pintura, especial
- Batería de servicio pesado, 850 CCA, con desconexión de la batería
- Batería de servicio pesado, 1.000 CCA, con desconexión de la batería
- Product Link PL641, celular
- Ventilador proporcional a la demanda de velocidad variable con función de inversión
- Radio con Bluetooth® y micrófono (AM/FM/receptor de banda meteorológica con puerto USB y conector de entrada auxiliar)

Para obtener información más completa sobre los productos Cat, los servicios del distribuidor y las soluciones del sector, visite nuestro sitio web [www.cat.com](http://www.cat.com).

© 2021 Caterpillar  
Todos los derechos reservados

Los materiales y las especificaciones están sujetos a cambios sin previo aviso. Las máquinas que aparecen en las fotografías pueden incluir equipo optativo. Consulte con su distribuidor Cat para conocer las opciones disponibles.

CAT, CATERPILLAR, LET'S DO THE WORK, sus respectivos logotipos, el color "Caterpillar Corporate Yellow", la imagen comercial de "Power Edge" y Cat "Modern Hex", así como la identidad corporativa y de producto utilizadas en la presente, son marcas registradas de Caterpillar y no pueden utilizarse sin autorización.

ASHQ8211-02 (01-2021)  
Traducción (02-2021)  
Reemplaza ASHQ8211-01  
(Am North, EU, APD, ANZP)

