



Cat[®] 272D3 XE

SCHRANKLADER

KENMERKEN:

De Cat[®] 272D3 XE schranklader, met zijn krachtige motor, hydraulisch systeem met hoge opbrengst, grote hefkrachten en ontwerp voor verticaal heffen, biedt de beste prestaties voor een hoge productiviteit van uitrustingsstukken, graven, het laden van trucks en materiaaloverslag. De 272D3 XE heeft de volgende kenmerken:

- **De toonaangevende optie in de sector voor een afgedichte overdruc cabine** biedt een schonere en stillere werkomgeving met een uitstekend zicht op het uitrustingsstuk.
- **De standaard verwarmde, luchtgeveerde stoel met hoge rugleuning en op de stoel gemonteerde, verstelbare joysticks** maakt Cat schrankladers de nummer één op het gebied van comfort voor de machinist.
- **De hoogwaardige aandrijflijn** zorgt voor maximale prestaties en productiviteit via het elektronische trekkrachtbeheersysteem, standaard twee rijversnellingen en een elektronisch(e) gashendel/gaspedaal met deceleratiepedaalfunctie.
- **Het hydraulische systeem van de 272D3 XE** levert een hoge opbrengst en hoge druk en biedt toonaangevend hydraulisch vermogen voor een efficiënte werking van zelfs de meest energieverslindende uitrustingsstukken.
- **De elektronisch geregelde Cat C3.8-motor** levert een hoog vermogen en koppel, maar voldoet aan de Amerikaanse emissienorm EPA Tier 4 Final en aan de Europese emissienorm EU Stage V.
- **Het Cat "Intelligent Leveling"-systeem (ILEV)** biedt voor de sector toonaangevende technologie, integratie en functies zoals zelfnivellering in twee richtingen, terugkeren naar de graafstand van het uitrustingsstuk en uitrustingsstukpositionering.
- **Een standaard snelheidsgevoelige rijregeling verbetert** het werken op ruw terrein en maakt beter vasthouden van de lading, een hogere productiviteit en meer comfort voor de machinist mogelijk.
- **Maximaliseer de mogelijkheden van de machine en uw controle over de machine** met het standaard geavanceerde display, dat het mogelijk maakt om op het scherm instellingen te wijzigen voor de respons van het uitrustingsstuk, de respons van de Hystat en de kruipbakregeling. Daarnaast is het meertalig en voorzien van aanpasbare lay-outs, een beveiligingssysteem en een achteruitkijkcamera.
- **Toegang vanaf het maaiveld** tot alle punten voor dagelijks en routineonderhoud helpt stilstand van de machine te verminderen voor een hogere productiviteit.
- **Het brede assortiment van aan de prestaties aangepaste uitrustingsstukken van Caterpillar** maakt van de Cat schranklader de meest veelzijdige machine op het werkteerrein.
- **Duurzame ledwerklichten** (voor en achter) zijn leverbaar voor superieure verlichting van het werkteerrein.

Specificaties

Motor

Motormodel	Cat C3.8 DIT (turbo)	
Brutovermogen SAE J1995	82 kW	110 hp
Nettovermogen SAE 1349	79 kW	106 hp
Nettovermogen ISO 9249	80 kW	107 hp
Maximumkoppel bij 1500 tpm, SAE J1995	374-Nm	276 lbf-ft
Cilinderinhoud	3,8 l	232 inch ³
Slag	120 mm	4,7"
Boring	100 mm	3,9"

Gewicht*

Bedrijfsgegewicht	4342 kg	9573 lb
-------------------	---------	---------

Aandrijflijn

Rijsnelheid (vooruit of achteruit):		
Eén versnelling	11,6 km/h	7,2 mph
Twee versnellingen	16,6 km/h	10,3 mph

Bedrijfspecificaties*

Nominaal bedrijfsaadvermogen	1680 kg	3700 lb
Nominaal bedrijfsaadvermogen met optioneel contragewicht	1795 kg	3950 lb
Kantelmoment	3365 kg	7400 lb
Opbrekkracht, kantelcilinder	3339 kg	7362 lb
Opbrekkracht, hefcilinder	2760 kg	6085 lb

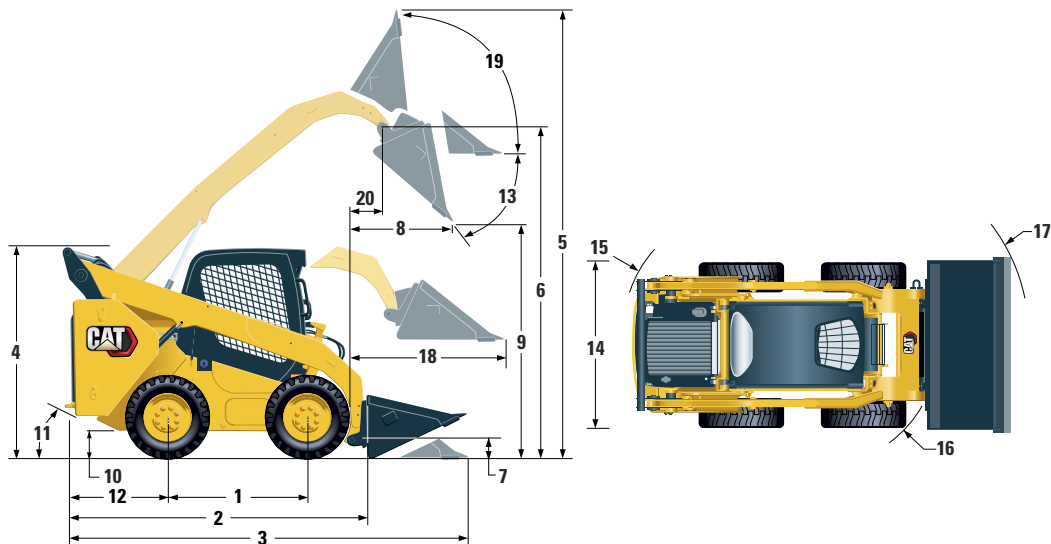
Hydraulisch systeem

Hydrauliekolie-opbrengst – XE:		
Maximale hydraulische druk van lader	28.000 kPa	4061 psi
Maximale hydrauliekolieopbrengst van de lader†	150 l/min	40 gal/min
Hydraulisch vermogen (berekend)	70 kW	94 hp
Modus voor standaardopbrengst		
Hydraulische druk van lader	23.000 kPa	3335 psi
Hydrauliekolie-opbrengst van lader	86 l/min	23 gal/min
Hydraulisch vermogen (berekend)	33 kW	44 hp

†Indien uitgerust met uitrustingsstukken van de Cat 400-serie.



272D3 XE schranklader



Afmetingen*

1 Wielbasis	1386 mm	54,6"	12 Bumperoverhang achter achteras	1175 mm	46,2"
2 Lengte zonder laadbak	3226 mm	127,0"	13 Maximale storthoek		51°
3 Lengte met laadbak op maaiveld	3937 mm	155,0"	14 Voertuigbreedte over banden	1930 mm	76,0"
4 Hoogte tot bovenkant van cabine	2133 mm	84,0"	15 Draaistraal van midden - achterkant van machine	1899 mm	74,7"
5 Maximale totale hoogte	4103 mm	161,5"	16 Draaistraal van midden - koppeling	1466 mm	57,7"
6 Bakpenhoogte bij maximale hefhoogte	3265 mm	128,6"	17 Draaistraal van midden - laadbak (gekanteld)	2301 mm	90,6"
7 Bakpenhoogte bij transportstand	235 mm	9,3"	18 Maximale reikwijdte met armen parallel aan de grond	1246 mm	49,1"
8 Reikwijdte bij maximale hef- en storthoogte	736 mm	29,0"	19 Grootste kantelhoek bij maximale hoogte		84°
9 Hoogte bij maximale hef- en storthoogte	2474 mm	97,4"	20 Bakpenreikwijdte bij maximale hefhoogte	344 mm	13,5"
10 Bodemvrijheid	263 mm	10,4"	21 Terugkantelhoek		28°
11 Vertrekhoek		28°			

*Bedrijfgewicht, bedrijfsspecificaties en afmetingen zijn alle gebaseerd op een machinist van 75 kg (165 lb), alle vloeistoffen, twee versnellingen, rijregeling, gesloten cabine met glazen deur, zijruiten, airconditioning, luchtgeveerde stoel, geavanceerd display, achteruitkijkcamera, 1.000 CCA-accu, zelfnivellering in twee richtingen, laadbak van 2.036 mm (80") met laag profiel, zonder optionele contragewichten, Cat PC 14 x 17,5-banden en handbediende snelkoppeling (tenzij anders aangegeven).

Cabine

ROPS	ISO 3471:2008
FOPS	ISO 3449:2005 Niveau I

Mogelijkheden voor onderhoudsvulling

Kettingkast, per kant	10,2 l	2,7 gal
Koelsysteem	16 l	4,1 gal
Tank voor dieseluitleatvloeistof (DEF)	19 l	5 gal
Motorcarter	13 l	3,5 gal
Brandstoftank	120 l	31,7 gal
Hydraulisch systeem	55 l	14,5 gal
Hydrauliekolietank	39 l	10,3 US-Gall.

Geluidsniveau

In cabine**	83 dB(A)
Buiten cabine***	104 dB(A)

- Cabine en ROPS-constructie (Rollover Protection Structure: constructie voor bescherming bij omkantelen) zijn standaard in Noord-Amerika en Europa.

**Het geluidsdrukniveau in de cabine van een rijdende machine volgens ISO 6396:2008. De metingen zijn met gesloten cabinedeuren en -ramen uitgevoerd en bij 70% van het maximale motorkoelventilatoroerental. Het geluidsniveau kan variëren bij verschillende toerentallen van de motorkoelventilator.

***Het opgegeven geluidsvermogensniveau voor de configuraties met CE-markering voldoet aan de testprocedure en voorwaarden die zijn gespecificeerd in 2000/14/EG.

Airconditioningsysteem (indien aanwezig)

Het airconditioningsysteem van deze machine bevat het gefluoreerde broeikasgas R134a als koelmiddel (potentiële bijdrage aan het broeikas effect = 1.430). Het systeem bevat 0,81 kg koelmiddel, dat een CO₂-equivalent heeft van 1,158 metrische ton.

VERPLICHTE UITRUSTING

- Snelkoppeling, mechanische of elektrische
- Oprolbare goed zichtbare veiligheids gordel 50 mm (2") of 75 mm (3")

PRESTATIEPAKKET

- Prestatiepakket H3: *XE-hydrauliek met hoge capaciteit, elektronische zelfnivellering in twee richtingen (heffen en neerlaten), terug naar graafstand van uitrustingsstuk, positioneringsinrichting voor uitrustingsstukken en elektronische demping (heffen en neerlaten)*

STANDAARDUITRUSTING

ELEKTRISCH

- Elektrisch systeem van 12 volt
- Dynamo 100 ampère
- Contactsleutel met start/stop-schakelaar
- Lichten: *achtergrondverlichting van meters, twee achterlichten, twee halogeenwerklichten achter, twee verstelbare halogeenlampen vóór, cabineverlichting*
- Achteruitrijalarm
- Accu voor zwaar gebruik, 1000 CCA, met accuschakelaar

WERKOMGEVING VAN MACHINIST

- Meters: *brandstofniveau, DEF-niveau, urenteller*
- Indicatoren van waarschuwingssysteem voor machinist: *Luchtfilterverstopning, dynamovermogen, armléuning omhoog/ machinist uit stoel, temperatuur van de motorkoelvloeistof, motoroliedruk, luchtinlaatverwarmer-inschakeling, verstopning van hydraulisch filter, hydrauliekolietemperatuur, parkeerrem ingeschakeld, motoremissieregeling*
- Stoel met stoffen bekleding, hoge rugleuning en luchtvering, verwarmd met rugleuningverstelling en lendensteun, en volledig op de stoel gemonteerde verstelbare bedieningselementen
- Inklapbare ergonomische contourarmléuning
- Bedieningsvergrendelingssysteem, wanneer de machinist de stoel verlaat of de armléuning omhoog staat: *Hydraulisch systeem wordt uitgeschakeld, hydrostatische transmissie wordt uitgeschakeld, parkeerrem wordt ingeschakeld*
- ROPS-cabine, gesloten, kantelbaar
- FOPS-constructie, niveau I
- Boven-, achter- en zijruiten
- Hemelbekleding, luxe
- Vloermat
- Achteruitkijkspiegel binnen
- Elektrische aansluiting van 12 volt
- Claxon
- Handgasregeling (draaiknop) en gaspedaal, elektronisch met deceleratiefunctie
- Geavanceerd display met achteruitkijkcamera: *LCD-kleurenscherm van 127 mm (5"), geavanceerd beveiligingssysteem voor meerdere machinisten, afstellingen op het scherm voor respons van uitrustingsstuk, respons van Hystat-aandrijving en kruipbakregeling*
- Opbergruimte met net

OPTIONELE UITRUSTINGSSTUKKEN

- Zwaailamp
- Motorblokverwarmer – 120 V
- Olie, hydrauliek, werking bij lage temperaturen
- Lak, aangepast
- Thermisch geregelde, omkeerbare ventilator met variabel toerental

COMFORTPAKKET

- Gesloten ROPS-constructie met airconditioning (C3): *gaspedaal, hemelbekleding, verwarming en ontdooier, zijruiten, bekerhouder, radiovoorbereiding, luchtgeveerde stoel (met hoge rugleuning en verwarmd) en deur (glas of polycarbonaat)*

AANDRIJFLIJN

- Cat C3.8, turbodieselmotor, voldoet aan emissienormen Tier 4 Final en Stage V
- Luchtfilter met twee elementen, radiale afdichting
- S-O-SSM-klep voor monsterafname, hydrauliekolie
- Filters, patroontype, hydraulisch
- Filters: type bus, brandstof en waterafscheider
- Radiateur/hydrauliekoliekoeler (zij aan zij)
- Veerbediende, hydraulisch geloste parkeerremmen
- Hydrostatische transmissie, twee versnellingen met snelheidsgevoelige rijregeling
- Vierwielkettingaandrijving, 14 × 17,5-banden

OVERIG

- Motorkap, afsluitbaar
- Extended Life-antivries, –37 °C (–34 °F)
- Punten voor vastsjorren van machine (6)
- Steun, hefarm
- Kijkglas voor hydrauliekoliepeil
- Kijkglas voor koelvloeistofpeil van radiateur
- Radiateur, expansiefles
- Cat ToughGuardTM-slang
- Extra, hydrauliek, continue stroom
- Zwaar uitgevoerde platte snelkoppelingen met geïntegreerde drukaflaat
- Gedeelde D-ring voor geleiding van uitrustingsstukslang langs zijkant van linker hefarm
- Stopcontact, zwaailamp
- Bodemplaatreiniging
- Thermisch geregelde variabele koelventilator
- Product LinkTM PL240, mobiele telefonie

- Externe contragewichten
- Product Link PL641, mobiele telefonie
- Bluetooth[®]-radio met microfoon (AM-/FM-/weerstationontvanger met USB- en AUX-ingangsaansluiting)

Voor uitgebreidere informatie over Cat producten, dealers en branchespecifieke oplossingen bezoekt u onze website: www.cat.com

© 2021 Caterpillar
Alle rechten voorbehouden

Materialen en specificaties kunnen zonder kennisgeving worden gewijzigd. De op de foto's afgebeelde machines kunnen zijn voorzien van extra uitrusting. Neem contact op met uw Cat dealer voor beschikbare opties.

CAT, CATERPILLAR, LET'S DO THE WORK, hun respectievelijke logo's, "Caterpillar Corporate Yellow", de "Power Edge" en Cat "Modern Hex" trade dress, alsmede de bedrijfs- en productidentiteit die hier gebruikt worden, zijn handelsmerken van Caterpillar en mogen niet zonder toestemming gebruikt worden.

ADHQ8212-02 (01-2021)
Vertaling (02-2021)
vervangt ADHQ8212-01
(Am North, EU, APD, ANZP)

